



UNITÀ



MB 15/19



MB 20/21



MB 32/35

MARCARE CON SEMPLICITÀ

MECCANISMI A BATTUTA DA INTEGRAZIONE

Ideali per una marcatura veloce e profonda di loghi, testi e numeri

Si montano con qualsiasi angolazione

Effetto premilamiera per evitare deformazioni del materiale

Identica profondità di marcatura su pezzi di altezza diversa

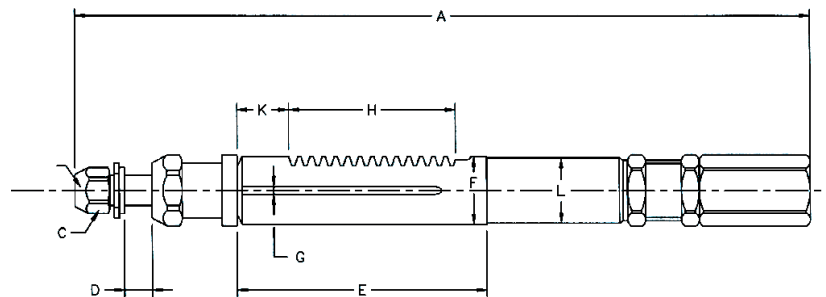
Molti gli accessori disponibili tra cliché, caratteri e numeratori per personalizzare facilmente la marcatura

Adatte anche per lavorazioni come rivettatura, ribaditura e cianfrinatura



	MB15/19	MB20/21	MB32/35
Lunghezza (mm)	240	392	690
Potenza regolabile (kg / kN)	500 / 5	3000 / 30	6500 / 65
Peso netto (kg)	0,6	2,1	10,2
Diametro codolo (mm)	8x32	10x38	16x48
Corsa cremagliera (mm)	30	60	100
Corsa portautensili (mm)	8	18	22
Corsa utile (mm)	22	42	78

	MB15/19	MB20/21	MB32/35
A	240	392	690
B	6-8	10	16
C	13-17	24	36
D	8	17	22
E	80	137	224
F	25	36	60
G	3	6	7
H	51	94,2	131,9
K	16	21	61
J	1,25	2	2
L	24	34	58



Misure in mm