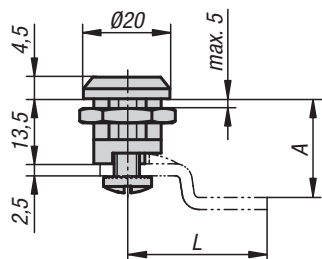
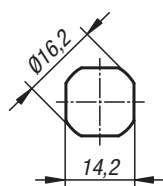
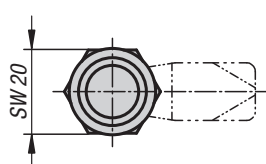


Serratura girevole

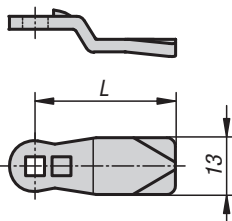
modello piccolo



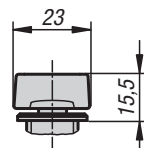
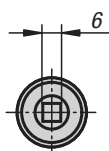
Apertura per il montaggio



Linguetta



Azionamento



Quadro
6 mm

Intaglio

Leva

Materiale:

Alloggiamento e azionamento in zinco pressofuso.
Linguetta in acciaio.

Versione:

Alloggiamento e azionamento, cromati,
versione con leva: verniciata a polvere colore nero.
Linguetta zincata.

Esempio di ordine d'acquisto:

Serrature girevoli K0518.16131
Linguetta K0519.125X075

Nota:

Serratura girevole piccola con linguetta a molla.
Inseribile a destra o a sinistra con un percorso di
chiusura di 90°. La serratura girevole può essere
inserita pre-montata. Il dado di fissaggio è realizzato
su un lato come dado di messa a terra con graffe.

Ordinare la linguetta separatamente, nel modello
desiderato. Ogni linguetta è combinabile con ogni
alloggiamento.

Accessori:

Chiave a tubo K0535



KIPP Serratura girevole modello piccolo

N. ordine	Azionamento
K0518.16131	Quadro 6 mm
K0518.20131	Intaglio
K0518.30132	Leva

KIPP Linguetta per serrature girevoli

N. ordine	A	L
K0519.125X075	7,5	25
K0519.125X135	13,5	25
K0519.125X195	19,5	25

Serratura girevole

con cilindro modello piccolo



Materiale:

Alloggiamento e azionamento in zinco pressofuso.
Linguetta in acciaio.
Chiave in argentone.

Versione:

Alloggiamento e azionamento cromati,
linguetta zincata.

Esempio di ordine d'acquisto:

Serratura girevole K0520.131
Linguetta K0521.128X105

Nota:

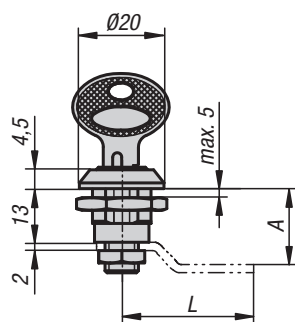
Serratura girevole chiudibile piccola inserita a destra o a sinistra con un percorso di chiusura di 90°. La serratura girevole può essere inserita pre-montata. Il dado di fissaggio è realizzato su un lato come dado di messa a terra con graffe.

Queste serrature girevoli chiudibili vengono fornite con 2 chiavi. La chiave può essere estratta in entrambe le posizioni (chiusa e aperta). La serratura è a chiusura universale, ovvero ogni serratura può essere aperta con la stessa chiave.

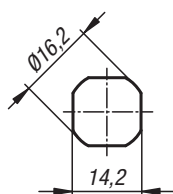
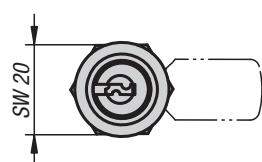
Ordinare la linguetta separatamente, nel modello desiderato.

Su richiesta:

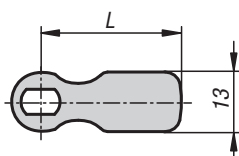
Chiusura con chiave diversa.



Apertura per il montaggio



Linguetta



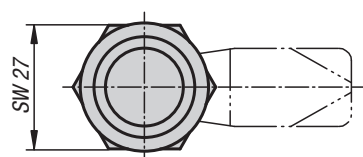
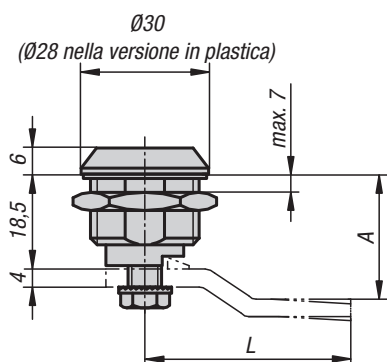
KIPP Serratura girevole chiudibile modello piccolo

N. ordine	Azionamento
K0520.131	Chiave

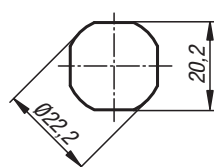
KIPP Linguetta per serrature girevoli

N. ordine	A	L
K0521.128X105	10	28
K0521.124X135	13	24
K0521.131X135	13	31
K0521.136X135	13	36
K0521.130X165	16	30
K0521.126X205	20	26

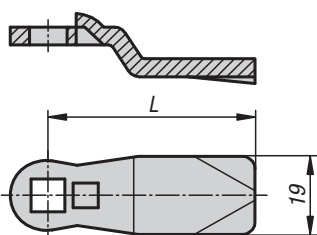
Serratura girevole



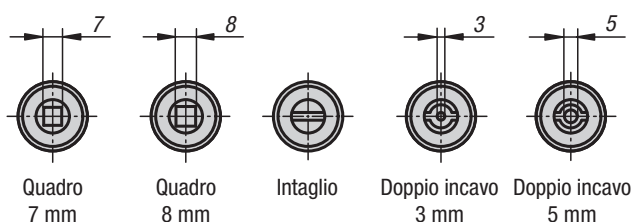
Apertura per il montaggio



Linguetta



Azionamento



Materiale:
 Alloggiamento, azionamento e dado in zinco pressofuso o plastica PA6 GFR 30.
 Guarnizione piatta in gomma.
 Linguetta in acciaio.

Versione:
 Alloggiamento, azionamento e dado cromati o colore nero.
 Linguetta zincata.

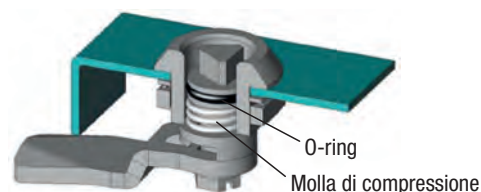
Esempio di ordine d'acquisto:
 Serratura girevole K0522.17181
 Linguetta K0523.145X045
 (indicare la distanza della linguetta „A“)

Nota:
 Serratura girevole con linguetta a molla. Inserita a destra o a sinistra con un percorso di chiusura di 90°. La serratura girevole può essere inserita pre-montata. Il dado di fissaggio è realizzato su un lato come dado di messa a terra con graffe.

A prova di vibrazioni (ad eccezione del modello in plastica), un arresto evita l'apertura involontaria. Impermeabile e con protezione antipolvere secondo IP65.

Ordinare la linguetta separatamente, nel modello desiderato. Ogni linguetta è combinabile con ogni alloggiamento.

Accessori:
 Chiave a tubo K0535



KIPP Serratura girevole

N. ordine Zinco pressofuso	N. ordine Plastica	Azionamento
K0522.17181	-	Quadro 7 mm
K0522.18181	-	Quadro 8 mm
K0522.20181	K0522.20185	Intaglio
K0522.43181	K0522.43185	Doppio incavo 3 mm
K0522.45181	K0522.45185	Doppio incavo 5 mm

KIPP Linguetta per serrature girevoli

N. ordine	A	L
K0523.145X	4,5/6,5/8,5/10,5/12,5/14,5/16,5/18,5/20,5/21,5/22,5/24,5/26,5/28,5/30,5/32,5/34,5/36,5/38,5/40,5/42,5	45
K0523.135X	16,5/18,5/20,5/22,5/24,5	35

Serratura girevole di sicurezza



Materiale:
 Alloggiamento, azionamento, dado e chiavi in zinco pressofuso.
 Guarnizione piatta in gomma.
 Linguetta in acciaio.

Versione:
 Alloggiamento e azionamento cromati o verniciati a polvere colore nero.
 Linguetta zincata.
 Chiavi cromate.

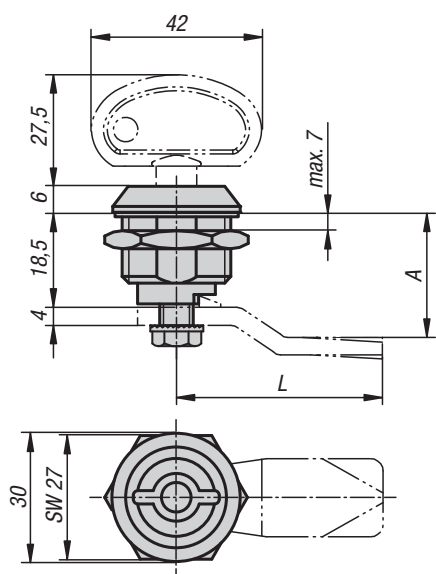
Esempio di ordine d'acquisto:
 Serratura girevole di sicurezza K0524.181
 Linguetta K0523.145X045 (indicare la distanza della linguetta „A“)
 Chiave K0524.9

Nota:
 Serratura girevole di sicurezza con linguetta a molla. Inserita a destra o a sinistra con un percorso di chiusura di 90°. La serratura girevole può essere inserita pre-montata. Il dado di fissaggio è realizzato su un lato come dado di messa a terra con graffe.

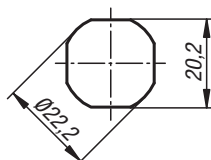
Impermeabile e con protezione antipolvere secondo IP65.

Ordinare la chiave separatamente. La serratura può essere aperta e chiusa solo con una chiave specifica. La chiave può essere estratta solo in posizione di chiusura. In caso di serratura aperta la chiave funge da leva.

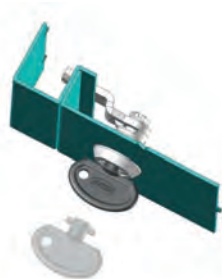
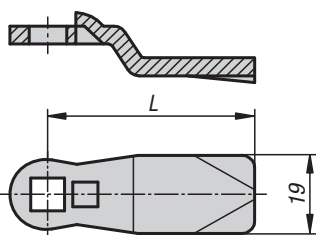
Ordinare la linguetta separatamente, nel modello desiderato. Ogni linguetta è combinabile con ogni alloggiamento.



Apertura per il montaggio



Linguetta



La chiave può essere estratta in condizioni di chiusura



La chiave non può essere estratta in condizioni di apertura

KIPP Serratura girevole di sicurezza

N. ordine cromato	N. ordine verniciato a polvere nero	Azionamento	N. d'ordine Codice
K0524.181	K0524.182	Chiave	K0524.9

KIPP Linguetta per serrature girevoli

N. ordine	A	L
K0523.145X	4,5/6,5/8,5/10,5/12,5/14,5/16,5/18,5/20,5/21,5/22,5/24,5/26,5/28,5/30,5/32,5/34,5/36,5/38,5/40,5/42,5	45
K0523.135X	16,5/18,5/20,5/22,5/24,5	35

Serratura girevole

con azionamento a leva



Materiale:

Alloggiamento e dado in zinco pressofuso.
Leva in plastica PA6 GF 30.
Guarnizione piatta in gomma.
Linguetta in acciaio.

Versione:

Alloggiamento e dado cromato.
Leva colore nero.
Linguetta zincata.

Esempio di ordine d'acquisto:

Serratura girevole K0525.1183
Linguetta K0523.145X045 (indicare la distanza della linguetta „A“)

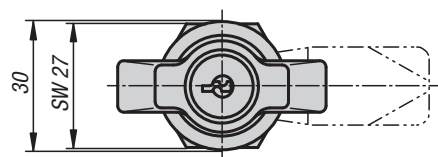
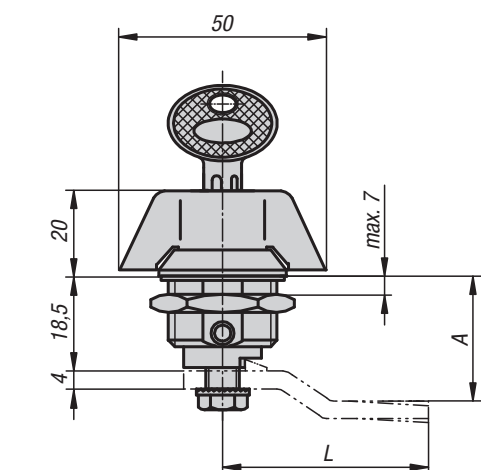
Nota:

Serratura girevole con azionamento a leva. Inseribile a destra o a sinistra con un percorso di chiusura di 90°. La serratura girevole può essere inserita pre-montata. Il dado di fissaggio è realizzato su un lato come dado di messa a terra con graffe.

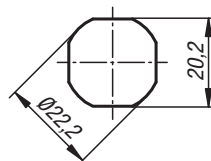
Impermeabile e con protezione antipolvere secondo IP65.

Queste serrature girevoli chiudibili vengono fornite con 2 chiavi. La chiave può essere estratta in entrambe le posizioni (chiusa e aperta). La chiusura è un sistema con chiusure uguali, ovvero ogni serratura può essere aperta con la stessa chiave (chiave europea 5333).

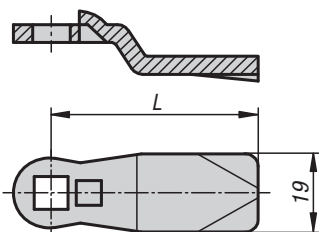
Ordinare la linguetta separatamente, nel modello desiderato. Ogni linguetta è combinabile con ogni alloggiamento.



Apertura per il montaggio



Linguetta



KIPP Serratura girevole con azionamento a leva

N. ordine	Azionamento
K0525.1183	Leva
K0525.2183	Leva con serratura

KIPP Linguetta per serrature girevoli

N. ordine	A	L
K0523.145X	4,5/6,5/8,5/10,5/12,5/14,5/16,5/18,5/20,5/21,5/22,5/24,5/26,5/28,5/30,5/32,5/34,5/36,5/38,5/40,5/42,5	45
K0523.135X	16,5/18,5/20,5/22,5/24,5	35

Serratura girevole

con impugnatura a T



Materiale:

Alloggiamento e dado in zinco pressofuso.
Impugnatura a T in plastica PA6 GF 30.
Guarnizione piatta in gomma.
Linguetta in acciaio.

Versione:

Alloggiamento e dado cromato.
Impugnatura a T colore nero.
Linguetta zincata.

Esempio di ordine d'acquisto:

Serratura girevole K0526.1183
Linguetta K0523.145X045 (indicare la distanza della
linguetta „A“)

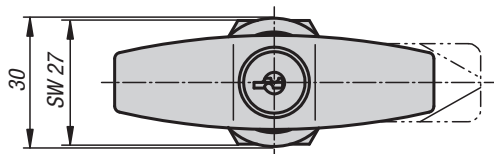
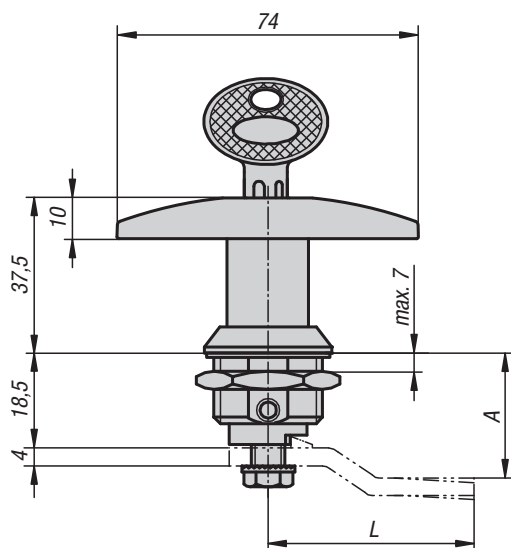
Nota:

Serratura girevole con impugnatura a T. Inseribile a
destra o a sinistra con un percorso di chiusura di 90°.
La serratura girevole può essere inserita pre-montata.
Il dado di fissaggio è realizzato su un lato come dado di
messa a terra con graffe.

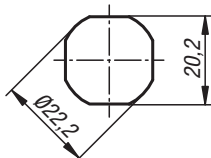
Impermeabile e con protezione antipolvere secondo
IP65.

Queste serrature girevoli chiudibili vengono fornite con
2 chiavi. La chiave può essere estratta in entrambe le
posizioni (chiusa e aperta). La chiusura è un sistema
con chiusure uguali, ovvero ogni serratura può essere
aperta con la stessa chiave (chiave europea 5333).

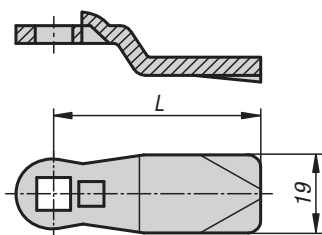
Ordinare la linguetta separatamente, nel modello
desiderato. Ogni linguetta è combinabile con ogni
alloggiamento.



Apertura per il montaggio



Linguetta



KIPP Serratura girevole con impugnatura a T

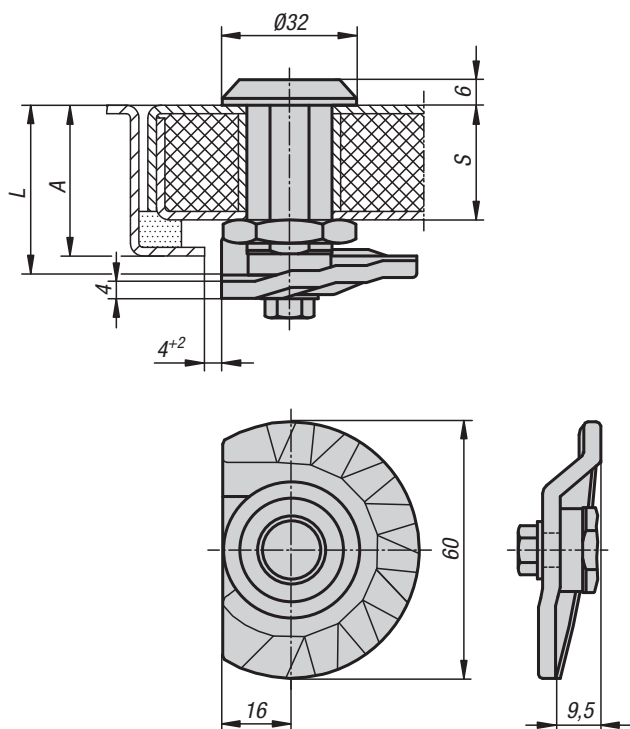
N. ordine	Azionamento
K0526.1183	Impugnatura a T
K0526.2183	Impugnatura a T con serratura

KIPP Linguetta per serrature girevoli

N. ordine	A	L
K0523.145X	4,5/6,5/8,5/10,5/12,5/14,5/16,5/18,5/20,5/21,5/22,5/24,5/26,5/28,5/30,5/32,5/34,5/36,5/38,5/40,5/42,5	45
K0523.135X	16,5/18,5/20,5/22,5/24,5	35

Serratura girevole

con tacca graduale



Materiale:

Alloggiamento, azionamento, dado e linguetta in zinco pressofuso.

Guarnizione piatta in gomma.

Versione:

Alloggiamento, azionamento, dado e linguetta cromato.

Esempio di ordine d'acquisto:

Serrature girevoli K0527.17301

Nota:

Le serrature girevoli con tacca graduale si utilizzano principalmente in porte e alloggiamenti che richiedono una più elevata pressione di inserimento della guarnizione. Inserimento a destra o a sinistra. La chiusura avviene sempre in senso orario. Girando a destra l'azionamento la distanza di chiusura graduale può essere aumentata fino a 9,5 mm con un angolo di rotazione massimo di 270°.

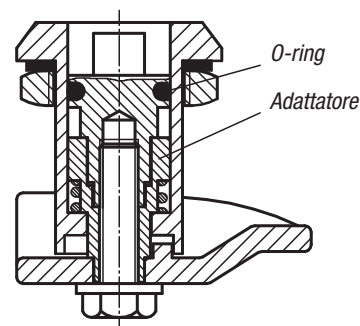
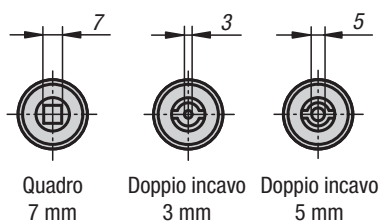
Il dado di fissaggio è realizzato su un lato come dado di messa a terra con graffe.

Impermeabile e con protezione antipolvere secondo IP65.

Accessori:

Chiave a tubo K0535

Azionamento



KIPP Serratura girevole con tacca graduale

N. ordine Quadro 7 mm	N. ordine Doppio incavo 3 mm	N. ordine Doppio incavo 5 mm	A	L	S max.
K0527.17301	K0527.43301	K0527.45301	30 -9,5	30	20
K0527.17401	K0527.43401	K0527.45401	40 -9,5	40	30
K0527.17501	K0527.43501	K0527.45501	50 -9,5	50	40
K0527.17601	K0527.43601	K0527.45601	60 -9,5	60	50

Serratura girevole a compressione

con distanza di chiusura variabile



Materiale:

Serratura girevole in acciaio.

Pomello a lobi DIN 6336 in resina termoindurente.

Versione:

Serratura girevole, zincata e blu cromato.

Pomello a lobi colore nero.

Esempio di ordine d'acquisto:

Serratura girevole a compressione K0528.1709161

Nota:

Le serrature girevoli a compressione si utilizzano principalmente in porte e alloggiamenti che richiedono una più elevata pressione di inserimento della guarnizione. Inserimento a destra o a sinistra. La chiusura avviene sempre in senso orario.

Montaggio:

In un foro di $\varnothing 25$ mm viene apposta una tacca per il perno di bloccaggio. La chiusura viene innestata attraverso il foro. Per inserire e fissare il dado, la linguetta deve trovarsi nella posizione di finecorsa e al centro dello spazio vuoto.

Su richiesta:

Modello impermeabile ai sensi di IP65.

Funzioni:

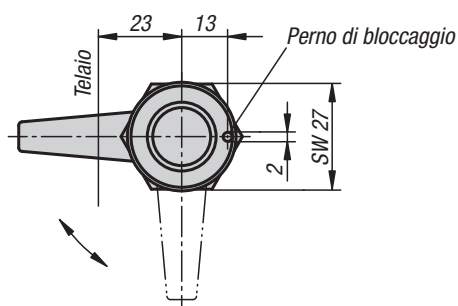
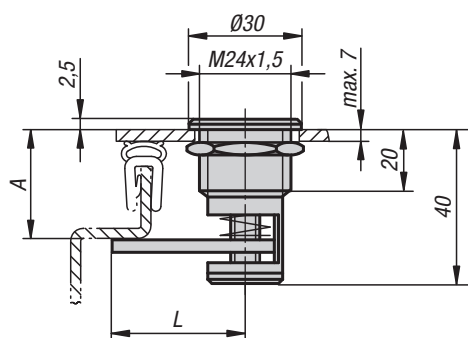
Girando a destra l'azionamento, la linguetta si gira di 90° e si porta in posizione di chiusura. Continuando a ruotare, la linguetta viene tirata oltre la filettatura in direzione assiale e quindi si aumenta la pressione di inserimento. Lo sblocco della chiusura avviene mediante la rotazione a sinistra. In questo modo la linguetta viene aperta in posizione finale con accoppiamento di forma, garantendo un'apertura sicura anche con guarnizioni adesive.

La distanza di chiusura variabile è di 7 mm. Il campo di serraggio di 9-44 mm viene coperto da 7 linguette curvate (misura A).

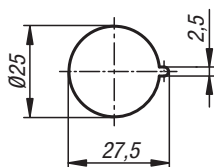
Il blocco viene consegnato completamente montato.

Accessori:

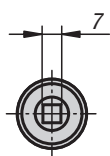
Chiave a tubo K0535



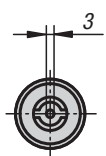
Apertura per il montaggio



Azionamento



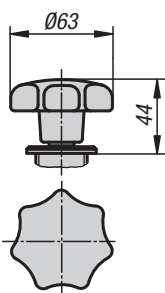
Quadro
7 mm



Doppio incavo
3 mm



Doppio incavo
5 mm

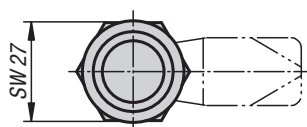
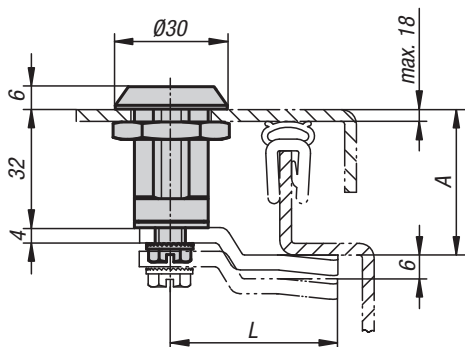


Pomello a lobi

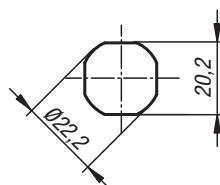
KIPP Serratura girevole a compressione con distanza di chiusura variabile

N. ordine Quadro 7 mm	N. ordine Doppio incavo 3 mm	N. ordine Doppio incavo 5 mm	N. ordine Pomello a lobi	A	L
K0528.1709161	K0528.4309161	K0528.4509161	K0528.5009161	9 - 16	40,5
K0528.1713201	K0528.4313201	K0528.4513201	K0528.5013201	13 - 20	42,5
K0528.1717241	K0528.4317241	K0528.4517241	K0528.5017241	17 - 24	44
K0528.1723301	K0528.4323301	K0528.4523301	K0528.5023301	23 - 30	45
K0528.1729361	K0528.4329361	K0528.4529361	K0528.5029361	29 - 36	43
K0528.1733401	K0528.4333401	K0528.4533401	K0528.5033401	33 - 40	40,5
K0528.1737441	K0528.4337441	K0528.4537441	K0528.5037441	37 - 44	37

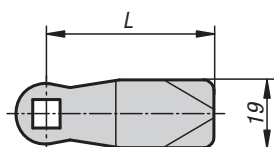
Serratura girevole a compressione



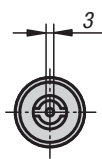
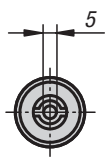
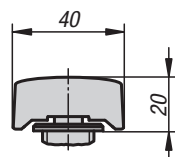
Apertura per il montaggio



Linguetta



Azionamento

Quadro
8 mmDoppio incavo
3 mmDoppio incavo
5 mm

Leva

Materiale:

Alloggiamento e azionamento in zinco pressofuso.
Guarnizione piatta in gomma.
Linguetta in acciaio.

Versione:

Alloggiamento, azionamento cromato.
Linguetta zincata.

Esempio di ordine d'acquisto:

Serratura girevole a compressione K0529.18321
Linguetta K0530.145X320
(indicare la distanza della linguetta „A“)

Nota:

Le serrature girevoli a compressione si utilizzano principalmente in porte e alloggiamenti che richiedono una più elevata pressione di inserimento della guarnizione. Inserimento a destra o a sinistra. La chiusura avviene sempre in senso orario.

A prova di vibrazioni, impermeabile e con protezione antipolvere secondo IP65.

Ordinare la linguetta separatamente, nel modello desiderato. Ogni linguetta è combinabile con ogni alloggiamento.

Funzioni:

Girando a destra l'azionamento, la linguetta si gira di 90° e si porta in posizione di chiusura. Continuando a ruotare di 90°, la linguetta viene tirata in direzione assiale e quindi si aumenta la pressione di inserimento. La distanza di chiusura è di 6 mm. Il dado di fissaggio è realizzato su un lato come dado di messa a terra con graffe.

Accessori:

Chiave a tubo K0535

KIPP Serratura girevole a compressione

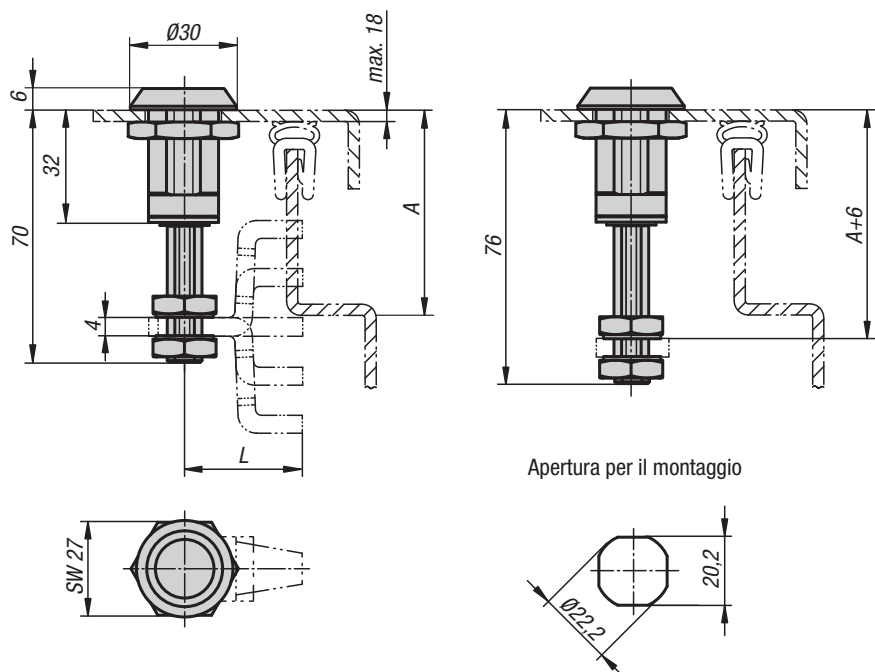
N. ordine	Azionamento
K0529.18321	Quadro 8 mm
K0529.43321	Doppio incavo 3 mm
K0529.45321	Doppio incavo 5 mm
K0529.30321	Leva

KIPP Linguette per serrature girevoli a compressione

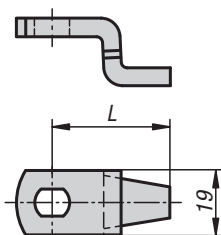
N. ordine	A	L
K0530.145X	32/35/38/44	45
K0530.151X	32	51

Serratura girevole a compressione

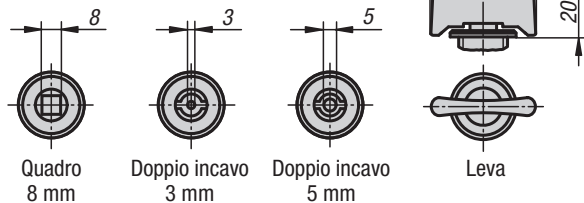
con linguetta ad altezza regolabile



Linguetta



Azionamento

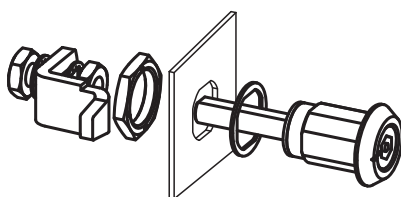


Quadro 8 mm

Doppio incavo 3 mm

Doppio incavo 5 mm

Leva



Materiale:

Alloggiamento e azionamento in zinco pressofuso.
Guarnizione piatta in gomma.
Linguetta in acciaio.

Versione:

Alloggiamento, azionamento cromato.
Modello a leva, verniciata a polvere nera
Linguetta zincata.

Esempio di ordine d'acquisto:

Serratura girevole a compressione K0531.18321
Linguetta K0532.1000X590

Nota:

Le serrature girevoli a compressione si utilizzano principalmente in porte e alloggiamenti che richiedono una più elevata pressione di inserimento della guarnizione. Inserimento a destra o a sinistra. La chiusura avviene sempre in senso orario.

A prova di vibrazioni, impermeabile e con protezione antipolvere secondo IP65.

Ordinare la linguetta separatamente, nel modello desiderato. Ogni linguetta è combinabile con ogni alloggiamento.

Funzioni:

Girando a destra l'azionamento, la linguetta si gira di 90° e si porta in posizione di chiusura. Continuando a ruotare di 90°, la linguetta viene tirata in direzione assiale e quindi si aumenta la pressione di inserimento. La distanza di chiusura è di 6 mm. Il dado di fissaggio è realizzato su un lato come dado di messa a terra con graffe. La linguetta curvata è utilizzabile positivamente e negativamente.

Accessori:

Chiave a tubo K0535

KIPP Serratura girevole a compressione con linguetta ad altezza regolabile

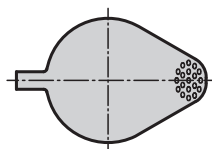
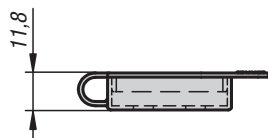
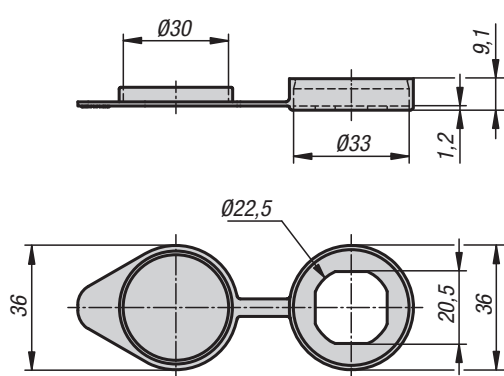
N. ordine	Azionamento
K0531.18321	Quadro 8 mm
K0531.43321	Doppio incavo 3 mm
K0531.45321	Doppio incavo 5 mm
K0531.30322	Leva

KIPP Linguette per serrature girevoli a compressione con linguetta ad altezza regolabile

N. ordine	A	L
K0532.1000X590	40 - 59	33
K0532.1140X730	26 - 45 / 52 - 73	33
K0532.1275X860	12 - 32 / 68 - 86	33

K0533

Parapolvere



Materiale:
Resina termoplastica (PU).

Versione:
colore nero.

Esempio di ordine d'acquisto:
K0533.202230

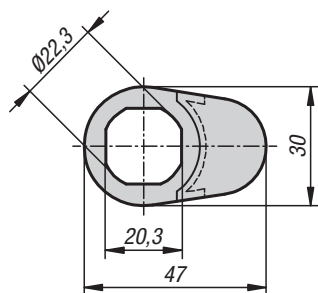
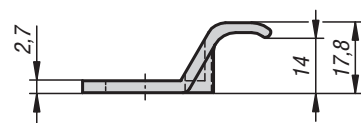
Nota:
Tappo parapolvere per serrature girevoli con un diametro di testa fino a max. 32 mm. Offre una maggiore protezione contro polvere e umidità. Utilizzando il tappo di protezione si riduce di 1 mm la misura „A“ della serratura girevole.

KIPP Parapolvere

N. ordine	Peso ca. kg
K0533.202230	0,005

K0534

Maniglia di apertura



Materiale:
Resina termoplastica (PA).

Versione:
colore nero.

Esempio di ordine d'acquisto:
K0534.202230

Nota:
Pratica maniglia di apertura per serratura girevole con un diametro della testa fino a max. 30 mm. Utilizzando la maniglia di apertura si riduce di 2,5 mm la misura „A“ della serratura girevole.

KIPP Maniglia di apertura

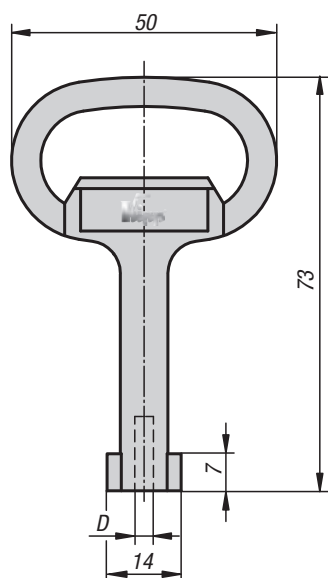
N. ordine	Peso ca. kg
K0534.202230	0,003

Chiave a tubo

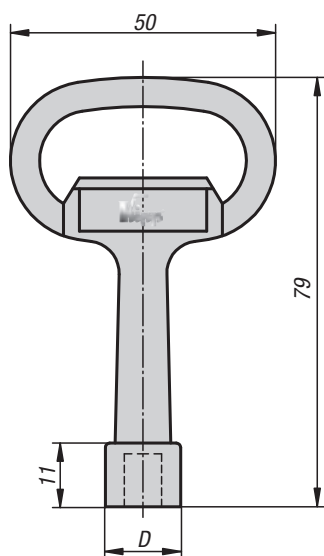
per serratura girevole



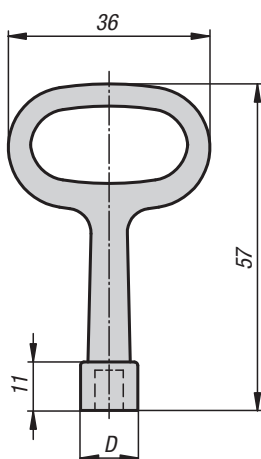
Forma A
doppio incavo



Forma B
quadro



Forma C
quadro



Materiale:
Zinco pressofuso.

Versione:
cromato.

Esempio di ordine d'acquisto:
K0535.43

Nota:
Chiave a tubo per l'azionamento di serrature girevoli.

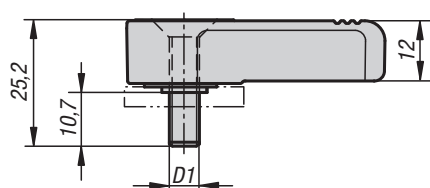
KIPP Chiave a tubo per serratura girevole

N. ordine	Forma	Versione	D
K0535.43	A	Doppio incavo 3 mm	3
K0535.45	A	Doppio incavo 5 mm	5
K0535.17	B	Quadro 7 mm	15
K0535.18	B	Quadro 8 mm	15
K0535.16	C	Quadro 6 mm	11,5

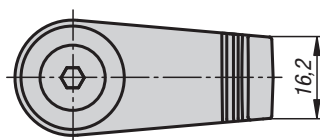
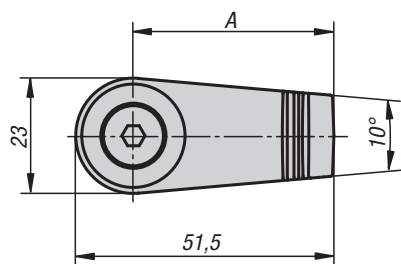
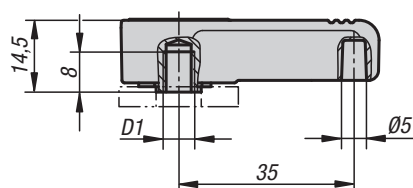
Dispositivo di chiusura



Filettatura esterna



Filettatura interna



Materiale:

Alloggiamento in zinco pressofuso, rivestimento in plastica.
 Asse in acciaio 1.0718.
 Rondella in plastica.
 Circlip in acciaio per molle.
 Vite a testa svasata, acciaio, classe di resistenza 8.8.

Versione:

Alloggiamento colore nero o rosso.
 Asse in acciaio blu cromato.
 Circlip, vite a testa svasata colore nero.

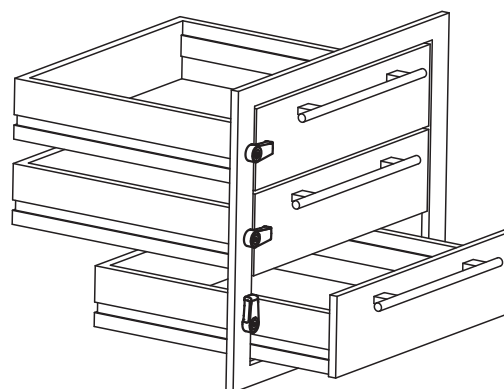
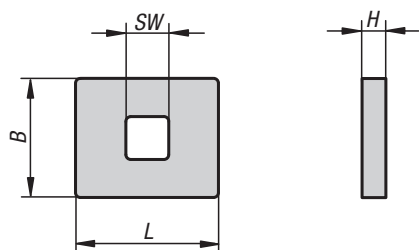
Esempio di ordine d'acquisto:

K0271.140061

Nota:

Punto di innesto ogni 90°.
 Ordinare le piastre profilate di interfaccia separatamente.
 Può essere usato con filettatura interna ed esterna.

Piastra adattatrice profilata



KIPP Dispositivo di chiusura

N. ordine	Colore	Versione	A	D1
K0271.140061	nero	Filettatura interna	40	M6
K0271.140062	rosso	Filettatura interna	40	M6
K0271.140061X10	nero	Filettatura esterna	40	M6
K0271.140062X10	rosso	Filettatura esterna	40	M6

KIPP Piastra adattatrice profilata

N. ordine	B	H	L	SW
K0271.09302505	25	5	30	9