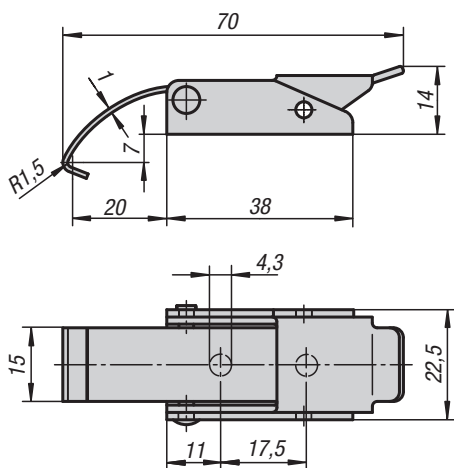


Chiusure a leva

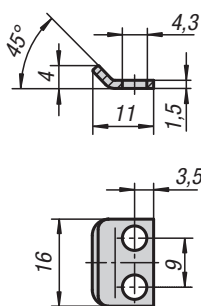
con staffa elastica



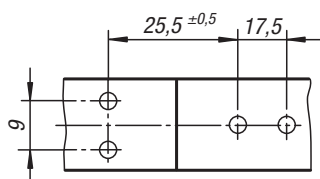
Chiusura a leva
forma A



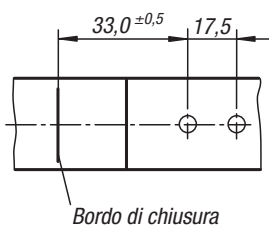
Gancio
forma A



Disposizione dei fori per il montaggio
con gancio



senza gancio



Materiale:
Acciaio o acciaio inox 1.4301.

Versione:
Zincato e cromato blu.
Acciaio inox non trattato.

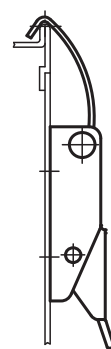
Esempio di ordine d'acquisto:
Chiusura a leva K0043.1430701
Riscontro K0043.9143111

Nota:
Chiusure a leva con staffa elastica per il sostegno sicuro e la chiusura di sportelli, coperchi di contenitori, rivestimenti di macchine ed elementi simili. Con il superamento del punto morto, garantiscono una tenuta resistente alle vibrazioni.
La forza di fissaggio viene applicata serrando una leva a molla.

Le chiusure a leva possono essere avvitate o rivettate.

Ordinare il riscontro a parte, nel modello desiderato.

La forza di tenuta F1 si riferisce alla chiusura a leva e non al riscontro.



KIPP Chiusure a leva con staffa elastica

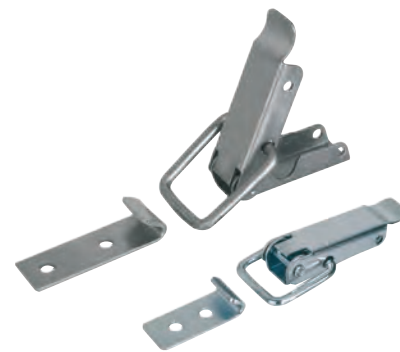
N. ordine Acciaio	N. ordine Acciaio inox	Forma	Forza di tenuta F1 N
K0043.1430701	K0043.1430702	A	500

KIPP Riscontro

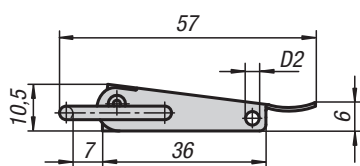
N. ordine Acciaio	N. ordine Acciaio inox	Forma
K0043.9143111	K0043.9143112	A

Chiusure a leva

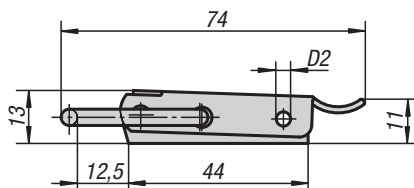
con staffa di fissaggio



Chiusura a leva
forma A



Chiusura a leva
forma B



Materiale:

Acciaio o acciaio inox 1.4301.

Versione:

Zincato e cromato blu.
Acciaio inox non trattato.

Esempio di ordine d'acquisto:

Chiusura a leva K0044.1330571
Riscontro K0044.9136281

Nota:

Chiusure a leva con staffa di fissaggio per il sostegno e la chiusura sicuri di sportelli, coperchi di contenitori, rivestimenti di macchine ed elementi simili. Con il superamento del punto morto, garantiscono una tenuta resistente alle vibrazioni.

La forza di fissaggio viene applicata serrando una leva.

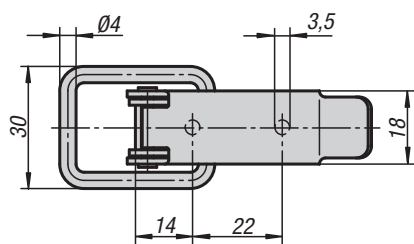
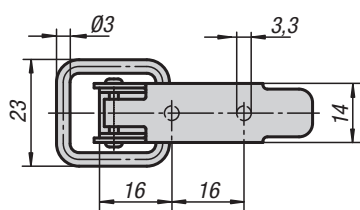
Con l'ausilio del foro D2, è possibile piombare o fissare le chiusure a leva per prevenire il distacco accidentale.



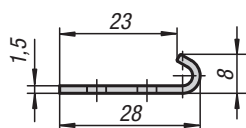
Le chiusure a leva possono essere avvitate o rivettate.

Ordinare il riscontro a parte, nel modello desiderato.

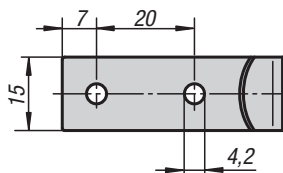
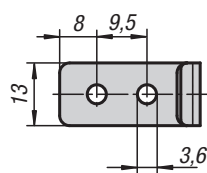
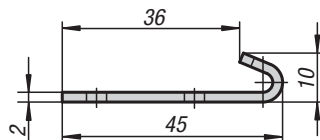
La forza di tenuta F1 si riferisce alla chiusura a leva e non al riscontro.



Gancio
forma A



Gancio
forma B



KIPP Chiusure a leva con staffa di fissaggio

N. ordine Acciaio	N. ordine Acciaio inox	Forma	D2	Forza di tenuta F1 N
K0044.1330571	K0044.1330572	A	2,8	1000
K0044.2350741	K0044.2350742	B	3,2	2000

KIPP Riscontro

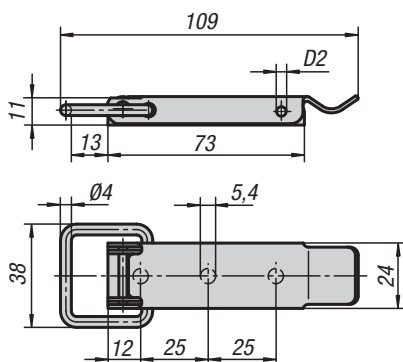
N. ordine Acciaio	N. ordine Acciaio inox	Forma
K0044.9136281	K0044.9136282	A
K0044.9242451	K0044.9242452	B

Chiusure a leva

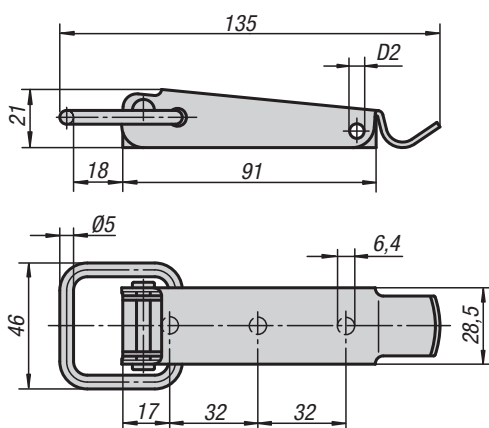
con staffa di fissaggio



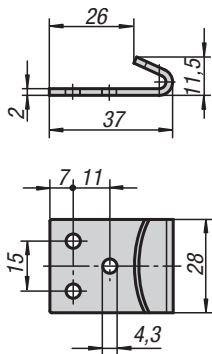
Chiusura a leva
forma A



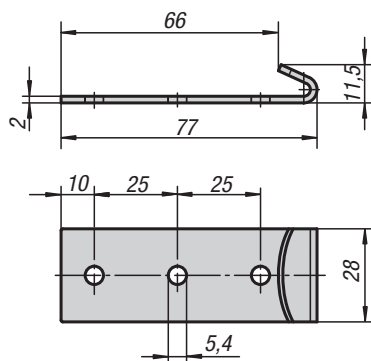
Chiusura a leva
forma B



Gancio
forma A



Gancio
forma B



Materiale:
Acciaio o acciaio inox 1.4301.

Versione:
Zincato e cromato blu.
Acciaio inox non trattato.

Esempio di ordine d'acquisto:
Chiusura a leva K0045.1541091
Riscontro K0045.9143371

Nota:
Chiusure a leva con staffa di fissaggio per il sostegno e la chiusura sicuri di sportelli, coperchi di contenitori, rivestimenti di macchine ed elementi simili. Con il superamento del punto morto, garantiscono una tenuta resistente alle vibrazioni.
La forza di fissaggio viene applicata serrando una leva.

Con l'ausilio del foro D2, è possibile piombare o fissare le chiusure a leva per prevenire il distacco accidentale.

Le chiusure a leva possono essere avvitate o rivettate.

Ordinare il riscontro a parte, nel modello desiderato.

La forza di tenuta F1 si riferisce alla chiusura a leva e non al riscontro.

Su richiesta:
Modello lucchettabile, con occhiello.

KIPP Chiusure a leva con staffa di fissaggio

N. ordine Acciaio	N. ordine Acciaio inox	Forma	D2	Forza di tenuta F1 N
K0045.1541091	K0045.1541092	A	3,2	2000
K0045.2641351	K0045.2641352	B	3,8	3000

KIPP Riscontro

N. ordine Acciaio	N. ordine Acciaio inox	Forma
K0045.9143371	K0045.9143372	A
K0045.9254771	K0045.9254772	B

Chiusure a leva regolabili

fori di avvitamento a vista



Materiale:

Acciaio o acciaio inox 1.4301.

Versione:

Zincato e cromato blu.
Acciaio inox non trattato.

Esempio di ordine d'acquisto:

Chiusura a leva K0046.1420721
Riscontro K0046.9142141

Nota:

Le chiusure a leva regolabili rappresentano un sistema di chiusura sicuro per le applicazioni industriali. Con il superamento del punto morto, garantiscono una tenuta resistente alle vibrazioni.

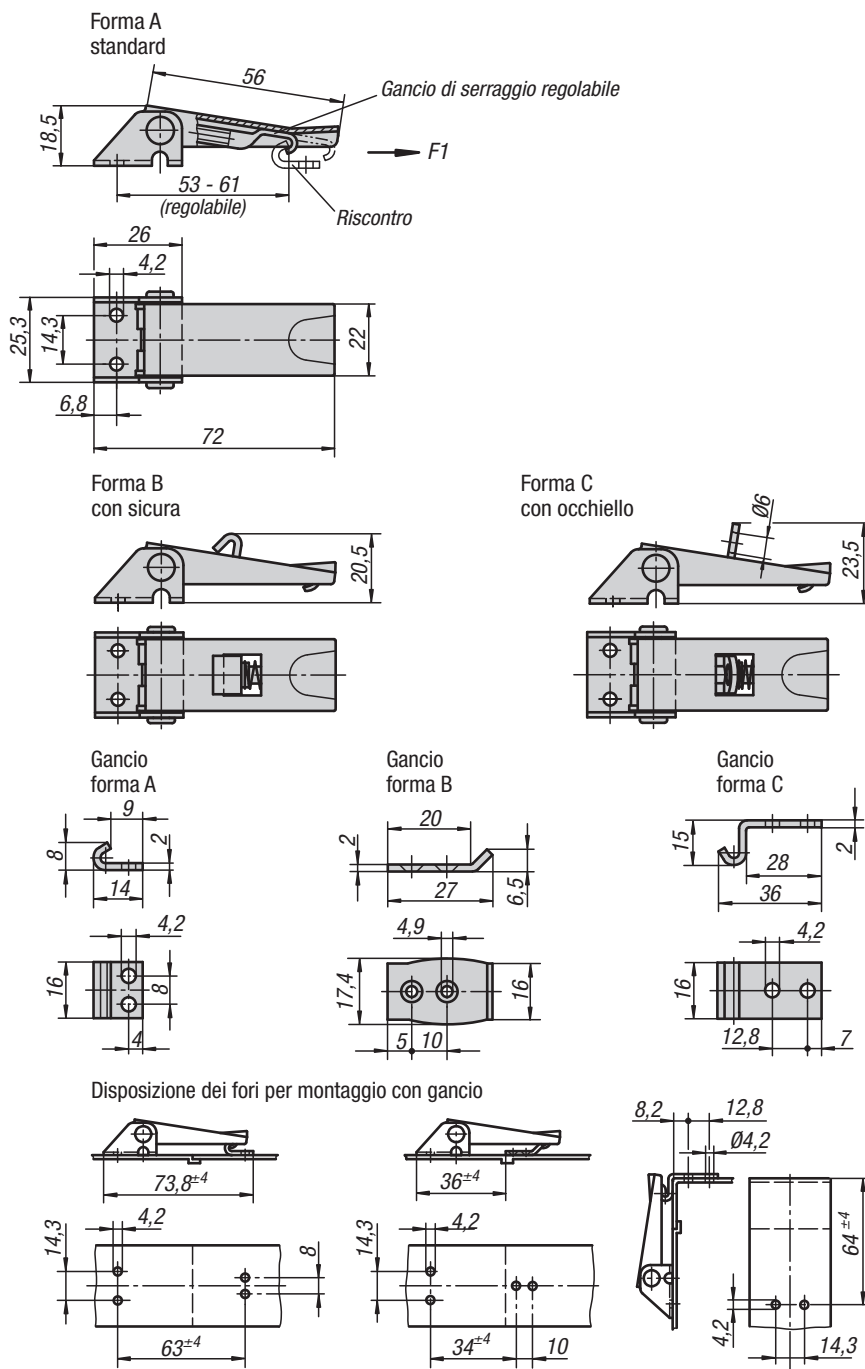
Dopo che il gancio di serraggio è stato inserito nel riscontro, è possibile avvicinare i componenti da collegare serrando la maniglia fino a 5 mm. Per compensare le tolleranze o per creare un serraggio sufficiente, il gancio di serraggio può essere regolato con un mandrino (M5).

Le chiusure a leva possono essere avvitate o rivettate.

Ogni riscontro può essere combinato con ogni chiusura a leva.

Ordinare il riscontro a parte, nel modello desiderato.

La forza di tenuta F1 si riferisce alla chiusura a leva e non al riscontro.



KIPP Chiusure a leva regolabili fori di avvitamento a vista

N. ordine Acciaio	N. ordine Acciaio inox	Forma	Forza di tenuta F1 N
K0046.1420721	K0046.1420722	A	1000
K0046.2420721	K0046.2420722	B	1000
K0046.3420721	K0046.3420722	C	1000

KIPP Riscontro

N. ordine Acciaio	N. ordine Acciaio inox	Forma
K0046.9142141	K0046.9142142	A
K0046.9242271	K0046.9242272	B
K0046.9342381	K0046.9342382	C

Chiusure a leva regolabili

fori di avvitamento a scomparsa



Materiale:
Acciaio o acciaio inox 1.4301.

Versione:
Zincato e cromato blu.
Acciaio inox non trattato.

Esempio di ordine d'acquisto:
Chiusura a leva K0047.1420601
Riscontro K0046.9142141

Nota:
Le chiusure a leva regolabili rappresentano un sistema di chiusura sicuro per le applicazioni industriali. Con il superamento del punto morto, garantiscono una tenuta resistente alle vibrazioni.

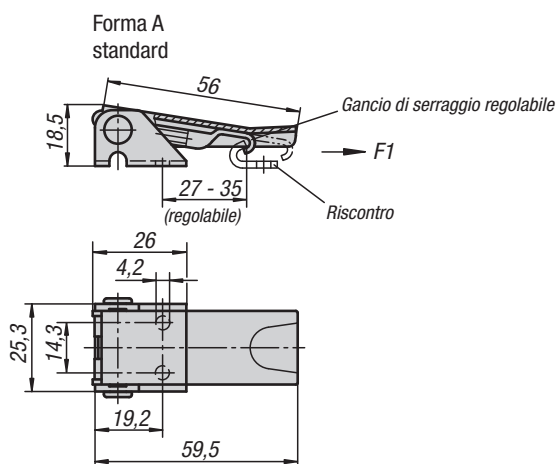
Dopo che il gancio di serraggio è stato inserito nel riscontro, è possibile avvicinare i componenti da collegare serrando la maniglia fino a 5 mm. Per compensare le tolleranze o per creare un serraggio sufficiente, il gancio di serraggio può essere regolato con un mandrino (M5).

Le chiusure a leva possono essere avvitate o rivettate.

Ogni riscontro può essere combinato con ogni chiusura a leva.

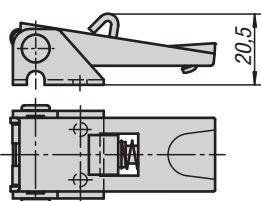
Ordinare il riscontro a parte, nel modello desiderato.

La forza di tenuta F1 si riferisce alla chiusura a leva e non al riscontro.

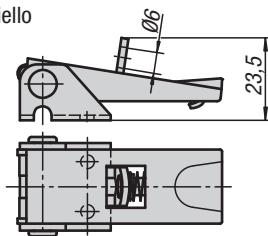


Forma A
standard

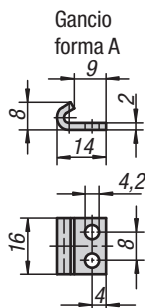
Forma C
con occhio



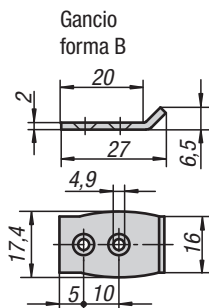
Forma B
con sicura



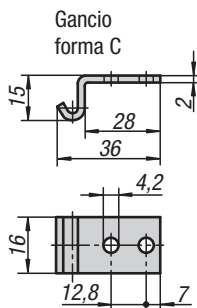
Forma C
con occhio



Gancio
forma A

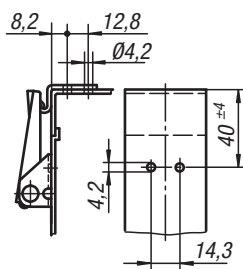
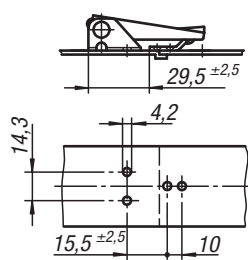
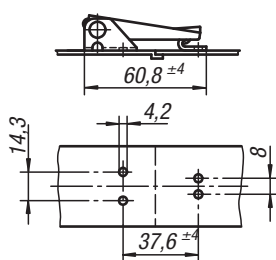


Gancio
forma B



Gancio
forma C

Disposizione dei fori per montaggio con gancio



KIPP Chiusure a leva regolabili fori di avvitamento a scomparsa

N. ordine Acciaio	N. ordine Acciaio inox	Forma	Forza di tenuta F1 N
K0047.1420601	K0047.1420602	A	1000
K0047.2420601	K0047.2420602	B	1000
K0047.3420601	K0047.3420602	C	1000

KIPP Riscontro

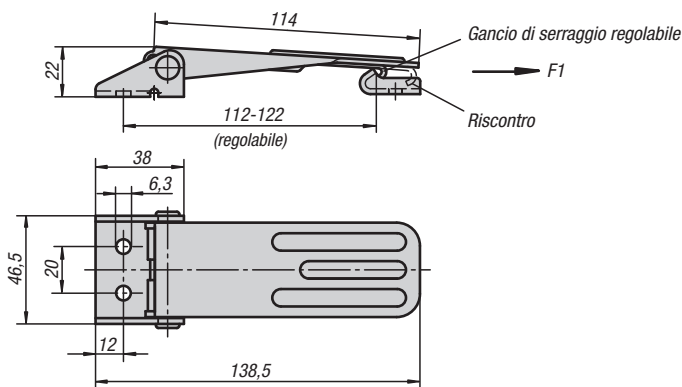
N. ordine Acciaio	N. ordine Acciaio inox	Forma
K0046.9142141	K0046.9142142	A
K0046.9242271	K0046.9242272	B
K0046.9342381	K0046.9342382	C

Chiusure a leva regolabili

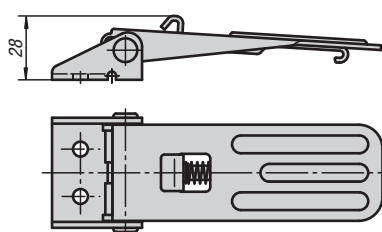
fori di avvitamento a vista



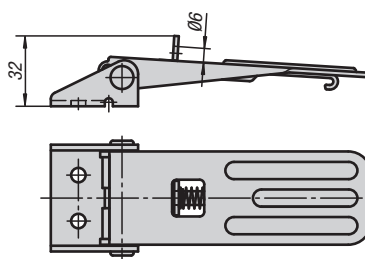
Forma A standard



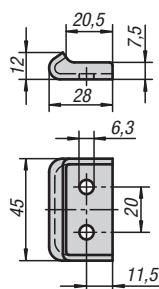
Forma B con sicura



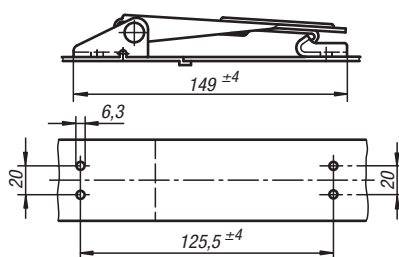
Forma C con occhiello



Gancio forma A



Disposizione dei fori per montaggio con gancio



Materiale:

Acciaio o acciaio inox 1.4301.

Versione:

Zincato e cromato blu.
Acciaio inox non trattato.

Esempio di ordine d'acquisto:

Chiusura a leva K0048.1631391
Riscontro K0048.9163281

Nota:

Le chiusure a leva regolabili rappresentano un sistema di chiusura sicuro per le applicazioni industriali. Con il superamento del punto morto, garantiscono una tenuta resistente alle vibrazioni. Inoltre, si contraddistinguono per il modello molto stabile e per l'altezza costruttiva ridotta.

Dopo che il gancio di serraggio è stato inserito nel riscontro, è possibile avvicinare i componenti da collegare serrando la maniglia fino a 6 mm. Per compensare le tolleranze o per creare un serraggio sufficiente, il gancio di serraggio può essere regolato con un mandrino (M6).

Le chiusure a leva possono essere avvitate o rivettate.

Ordinare il riscontro a parte, nel modello desiderato.

La forza di tenuta F1 si riferisce alla chiusura a leva e non al riscontro.

KIPP Chiusure a leva regolabili fori di avvitamento a vista

N. ordine Acciaio	N. ordine Acciaio inox	Forma	Forza di tenuta F1 N
K0048.1631391	K0048.1631392	A	4000
K0048.2631391	K0048.2631392	B	4000
K0048.3631391	K0048.3631392	C	4000

KIPP Riscontro

N. ordine Acciaio	N. ordine Acciaio inox	Forma
K0048.9163281	K0048.9163282	A

Chiusure a leva regolabili

fori di avvitamento a scomparsa



Materiale:
Acciaio o acciaio inox 1.4301.

Versione:
Zincato e cromato blu.
Acciaio inox non trattato.

Esempio di ordine d'acquisto:
Chiusura a leva K0049.1631161
Riscontro K0048.9163281

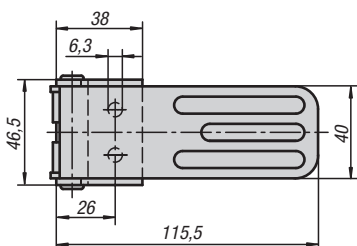
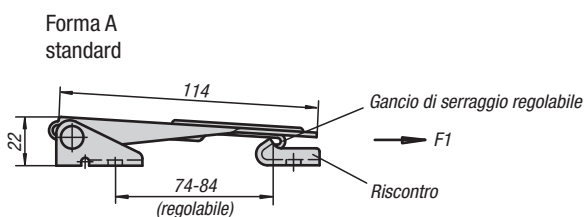
Nota:
Le chiusure a leva regolabili rappresentano un sistema di chiusura sicuro per le applicazioni industriali. Con il superamento del punto morto, garantiscono una tenuta resistente alle vibrazioni. Inoltre, si contraddistinguono per il modello molto stabile e per l'altezza costruttiva ridotta.

Dopo che il gancio di serraggio è stato inserito nel riscontro, è possibile avvicinare i componenti da collegare serrando la maniglia fino a 6 mm. Per compensare le tolleranze o per creare un serraggio sufficiente, il gancio di serraggio può essere regolato con un mandrino (M6).

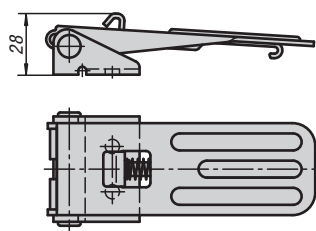
Le chiusure a leva possono essere avvitate o rivettate.

Ordinare il riscontro a parte, nel modello desiderato.

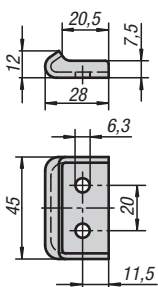
La forza di tenuta F1 si riferisce alla chiusura a leva e non al riscontro.



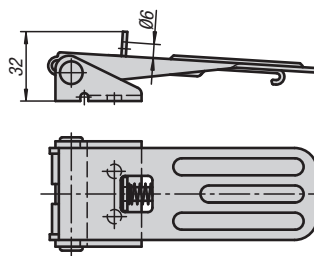
Forma B con sicura



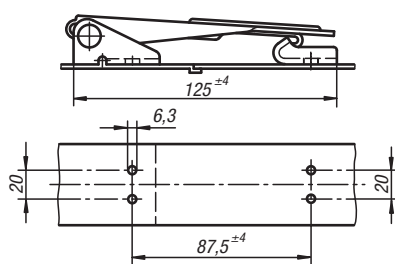
Gancio forma A



Forma C con occhiello



Disposizione dei fori per montaggio con gancio



KIPP Chiusure a leva regolabili fori di avvitamento a scomparsa

N. ordine Acciaio	N. ordine Acciaio inox	Forma	Forza di tenuta F1 N
K0049.1631161	K0049.1631162	A	4000
K0049.2631161	K0049.2631162	B	4000
K0049.3631161	K0049.3631162	C	4000

KIPP Riscontro

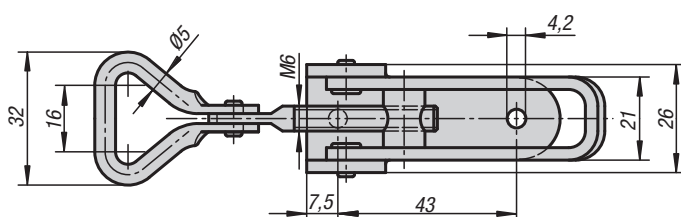
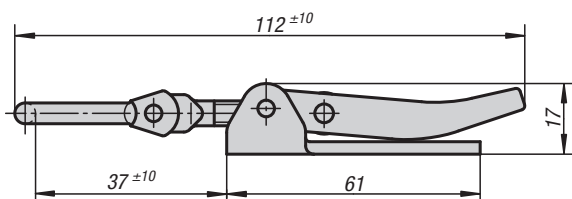
N. ordine Acciaio	N. ordine Acciaio inox	Forma
K0048.9163281	K0048.9163282	A

Chiusure a leva regolabili

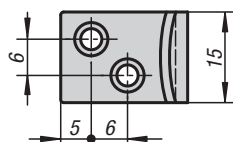
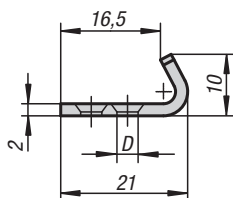
con gancio di serraggio mobile



Chiusura a leva
forma A



Gancio
forma A



Materiale:

Acciaio o acciaio inox 1.4301.

Versione:

Zincato e cromato blu.
Acciaio inox non trattato.

Esempio di ordine d'acquisto:

Chiusura a leva K0050.1421121
Riscontro K0050.9135211

Nota:

Le chiusure a leva regolabili rappresentano un sistema di chiusura sicuro per le applicazioni industriali. Con il superamento del punto morto, garantiscono una tenuta resistente alle vibrazioni. Per compensare le tolleranze, la chiusura a leva è dotata di un gancio di serraggio con supporto mobile.

Dopo che il gancio di serraggio è stato inserito nel riscontro, è possibile avvicinare i componenti da collegare serrando la maniglia fino a 15 mm. Per compensare le tolleranze o per creare un serraggio sufficiente, il gancio di serraggio può essere regolato con un mandrino (M6).

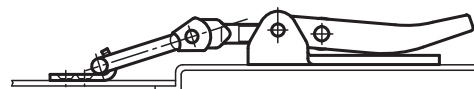
Le chiusure a leva possono essere avvitate o rivettate.

Ordinare il riscontro a parte, nel modello desiderato.

La forza di tenuta F1 si riferisce alla chiusura a leva e non al riscontro.

Su richiesta:

Disponibili con sicura antiapertura.



KIPP Chiusure a leva regolabili con gancio di serraggio mobile

N. ordine Acciaio	N. ordine Acciaio inox	Forma	Forza di tenuta F1 N
K0050.1421121	K0050.1421122	A	1000

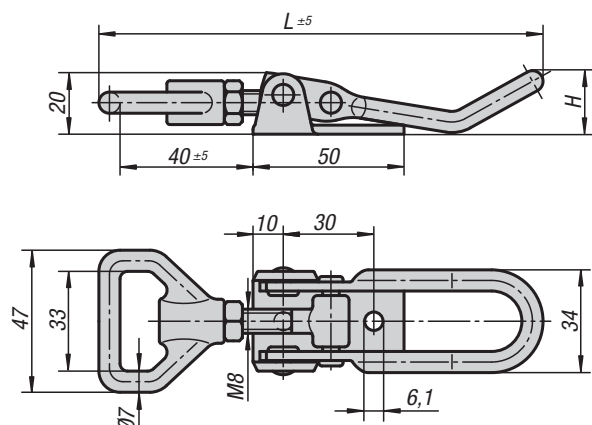
KIPP Riscontro

N. ordine Acciaio	N. ordine Acciaio inox	Forma	D
K0050.9135211	K0050.9135212	A	3,7

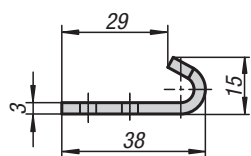
Chiusure a leva regolabili



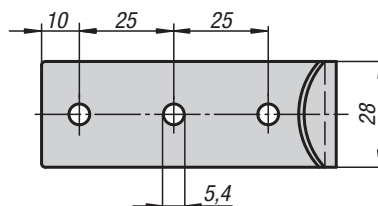
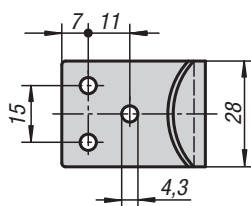
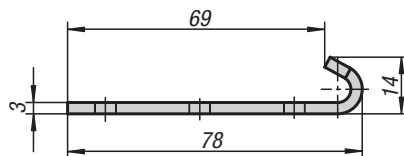
Chiusura a leva
forma A



Gancio
forma A



Gancio
forma B



Materiale:

Acciaio o acciaio inox 1.4301.

Versione:

Zincato e cromato blu.
Acciaio inox non trattato.

Esempio di ordine d'acquisto:

Chiusura a leva K0051.1611451
Riscontro K0051.9143381

Nota:

Le chiusure a leva regolabili rappresentano un sistema di chiusura sicuro per le applicazioni industriali. Con il superamento del punto morto, garantiscono una tenuta resistente alle vibrazioni.

Dopo che il gancio di serraggio è stato inserito nel riscontro, è possibile avvicinare i componenti da collegare serrando la maniglia fino a 15 mm. Per compensare le tolleranze o per creare un serraggio sufficiente, il gancio di serraggio può essere regolato con un mandrino (M8).

Le chiusure a leva possono essere avvitate o rivettate.

Ordinare il riscontro a parte, nel modello desiderato.

La forza di tenuta F1 si riferisce alla chiusura a leva e non al riscontro.

Su richiesta:

Modello lucchettabile, con occhiello.

KIPP Chiusure a leva regolabili

N. ordine Acciaio	N. ordine Acciaio inox	Forma	H	L	Forza di tenuta F1 N
K0051.1611451	K0051.1611452	A	21	145	6500
K0051.1611681	K0051.1611682	A	36	168	6500

KIPP Riscontro

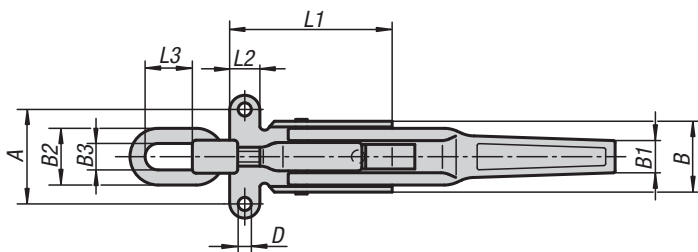
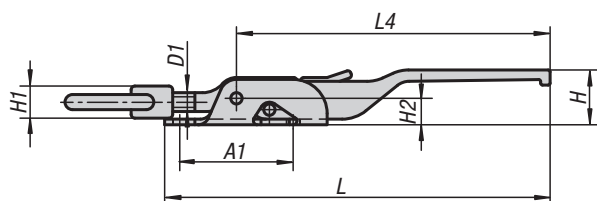
N. ordine Acciaio	N. ordine Acciaio inox	Forma
K0051.9143381	K0051.9143382	A
K0051.9254781	K0051.9254782	B

Chiusure a leva regolabili

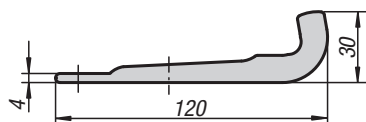
modello pesante



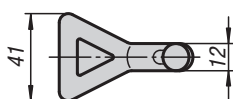
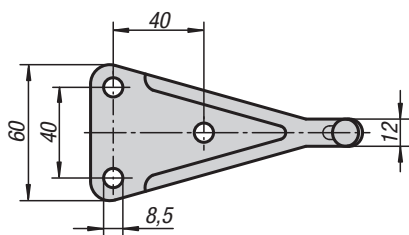
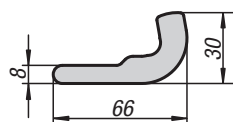
Chiusura a leva
forma A



Gancio
forma A



Gancio
forma B
(saldabile)



Materiale:

Acciaio.

Versione:

zincato e cromato blu.

Riscontro forma B (saldabile), non trattato.

Esempio di ordine d'acquisto:

Chiusura a leva K0052.1702041

Riscontro K0052.91851201

Nota:

Chiusure a leva pesanti, battute, per elevati carichi di trazione, utilizzate soprattutto nella costruzione dei veicoli commerciali e delle macchine agricole, ma anche nelle costruzioni meccaniche. Quando è chiuso, il sistema di chiusura è dotato di un arresto contro l'apertura accidentale.

Per compensare le tolleranze o per ottenere un serraggio soddisfacente, il gancio di serraggio può essere regolato con un mandrino (D1).

Ordinare il riscontro a parte, nel modello desiderato.

La forza di tenuta F1 si riferisce alla chiusura a leva e non al riscontro.



KIPP Chiusure a leva regolabili modello pesante

N. ordine	Forma	A	A1	B	B1	B2	B3	D	D1	H	H1	H2	L	L1	L2	L3	L4	Forza di tenuta F1 N
K0052.1702041	A	50	62	37	18	30	14	7	M10	30	17	14	204	86	16	25	165	20000
K0052.1852371	A	65	82	50	20	36	15	8,5	M14x1,5	32	20	18	237	104	21	40	190	30500

KIPP Riscontro

N. ordine	Forma
K0052.91851201	A
K0052.92000601	B