

GOORI

MARCATURA

BATTUTA  
TRICHI LASER  
TRICHI MICROPUNTI  
TRICHI A CALDO



Your Global Marking Partner since 1940

BLOCCAGGI RAPIDI  
ELEMENTI  
DI MINI BLOCCAGGI  
CERNIERE INDUSTRIALI  
STAFFAGGIO  
CHIUSURE A LEVA  
ELEMENTI DI POSIZIONAMENTO

&

BLOCCAGGIO



**HOMBERGER**  
SOLUZIONI INNOVATIVE PER L'INDUSTRIA

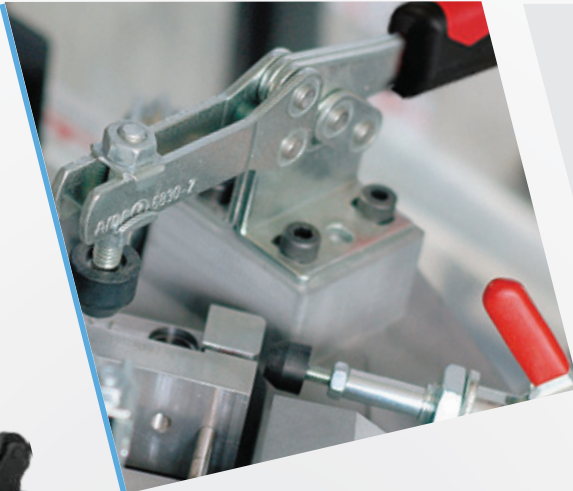
# 2

## MANUALI E PNEUMATICI AMF



### ATTREZZI DI BLOCCAGGIO MANUALE E PNEUMATICO AMF

Sono provvisti di impugnatura ergonomica, resistente all'olio e garantiscono una presa ottimale a favore della sicurezza durante l'uso. L'ampia e rapida apertura facilita la collocazione e l'estrazione del manufatto da bloccare. I bloccaggi pneumatici offrono la possibilità di azionare uno o più attrezzi contemporaneamente o in sequenze determinate. Grazie al sistema a ginocchiera l'attrezzo rimane chiuso anche in caso di un'eventuale mancanza dell'aria compressa. Vengono utilizzati nell'industria per la lavorazione del metallo, per le lavorazioni del legno e nelle attrezzature di incollaggio, foratura, taglio e fresatura.

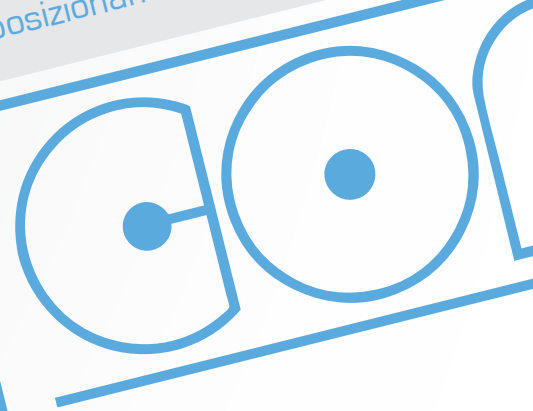


## MANUALI E PNEUMATICI AMF

## ELEMENTI DI BLOCCAGGIO



**CILINDRI A STAFFA ROTANTE**  
Il cilindro a staffa rotante è ideale nelle applicazioni in cui il pezzo in lavorazione deve essere accessibile e caricato dall'alto. Il movimento di rotazione è realizzato tramite un sistema di guida a sfera brevettato che consente di avere tolleranze ristrette e ripetibilità nel posizionamento elevate.



# STAFFE E ELEMENTI DI BLOCCAGGIO AMF



## ELEMENTI DI STAFFAGGIO

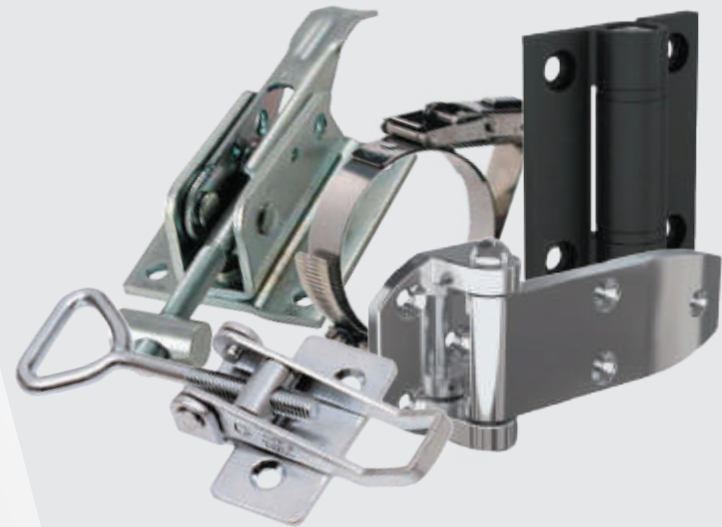
Staffe nelle più diverse dimensioni e forme, attrezzi di bloccaggio, attrezzi laterali, bulloni, dadi, ganasce di bloccaggio, parallele di riscontro e scatole di elementi assortiti composte in modo intelligente.

Tutti i prodotti sono conformi alle norme DIN e soddisfano i più elevati requisiti di qualità.



## MINI BLOCCAGGI

Mini Bloccaggi dal basso profilo progettati per occupare pochissimo spazio sulla base di fissaggio assicurando eccellenti forze di serraggio, fino a 150kN.



## CHIUSURE A LEVA E CERNIERE

Innumerevoli prodotti per il bloccaggio tramite Chiusure a leva che assicurano una perfetta tenuta meccanica unitamente alla praticità del sistema a leva nell'azione di apertura e chiusura.

Gamma completa di cerniere industriali in acciaio, lega leggera, ottone, zama e acciaio inox per adattarsi al meglio alle vostre esigenze.

# STAFFE CHIUSURE A LEVA CERNIERE AMF



# ELEMENTI DI STAFFAGGIO



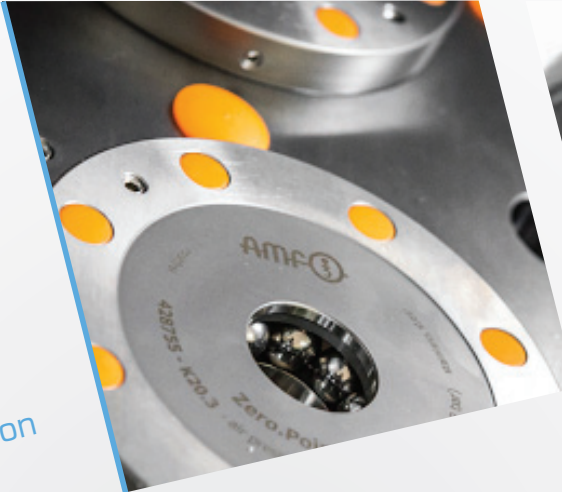
# SOLUZIONI DI POSIZIONAMENTO

Per razionalizzare e velocizzare le procedure di cambio stampo sono indispensabili gli inserti di sollevamento a sfere o a rulli ROLLBLOC. Gli elementi vengono fissati all'interno delle cave a T e sporgono leggermente sopra il piano della pressa permettendo un movimento uniforme con il minimo sforzo.



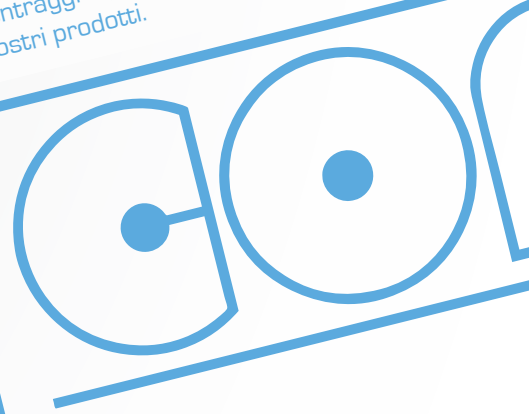
# SOLUZIONI PER IL POSIZIONAMENTO

# POSIZIONAMENTO



## ELEMENTI DI POSIZIONAMENTO

Una vasta gamma di prodotti per il posizionamento che consentono un sostegno equilibrato e ripetibile sulle vostre linee di produzione, sulle maschere posapezzi o durante la lavorazione con le macchine utensili. La vasta scelta degli elementi di posizionamento comprende pressoria molla a corpo liscio o filettato, con sfera o puntale in plastica, acciaio o inox. Perni di arresto in varie esecuzioni, appoggi, centraggi e piedini sono a disposizione tra i nostri prodotti.

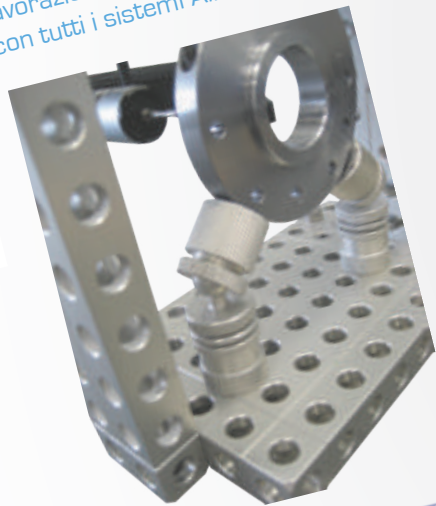


# 4

# ALUFIX POSIZIONAMENTO FLESSIBILE

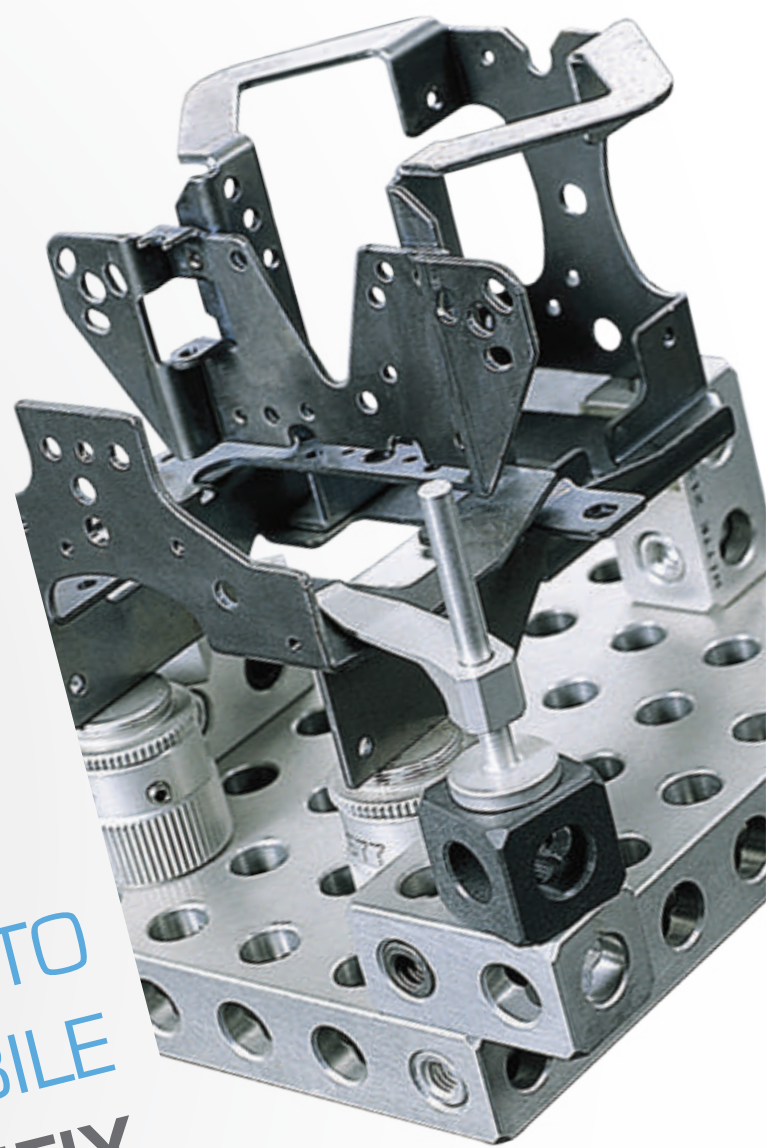
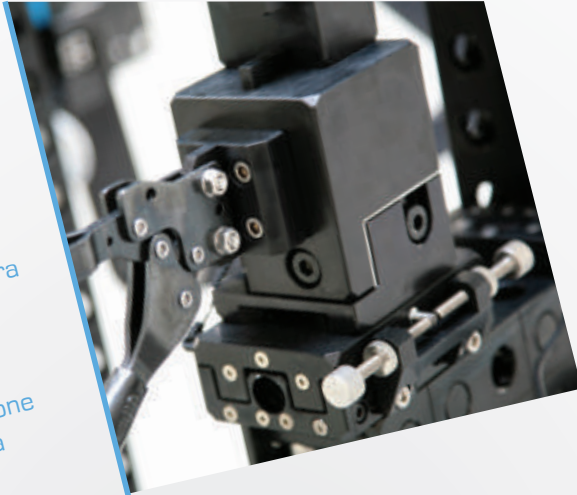
Dovunque siano necessarie strutture ripetibili da realizzarsi velocemente per la misurazione di pezzi anche molto diversi tra loro, ALUFIX è l'investimento modulare realizzabile in lega leggera ad alta resistenza meccanica. La foratura passante tipica di Alufix permette la connessione dei particolari in ogni direzione X-Y-Z garantendo ortogonalità e parallelismo con altissima precisione.

Diverse tipologie sono disponibili per adattarsi al meglio alle vostre esigenze, ad esempio il sistema ALUQUICK è ideale per le sale metrologiche grazie alla sua colorazione nera, alla lavorazione snella e flessibile e alla compatibilità di connessione con tutti i sistemi Alifix.



## IL POSIZIONAMENTO FLESSIBILE ALUFIX

# POSIZIONAMENTO



# MARCATURA E RINTRACCIABILITA'

Grazie alla partnership che ci lega da oltre 37 anni ad Automator,  
leader indiscusso nella marcatura industriale, offriamo la gamma  
più completa di prodotti per la marcatura indelebile e l'identificazione.

- Marcatrici Laser
- Marcatrici a Battuta
- Marcatrici a Striscio
- Marcatrici a Rullamento
- Marcatrici a micropunti
- Marcatrici Elettrolitica
- Marcatrici a Caldo
- Marcatrici Presse
- Accessori



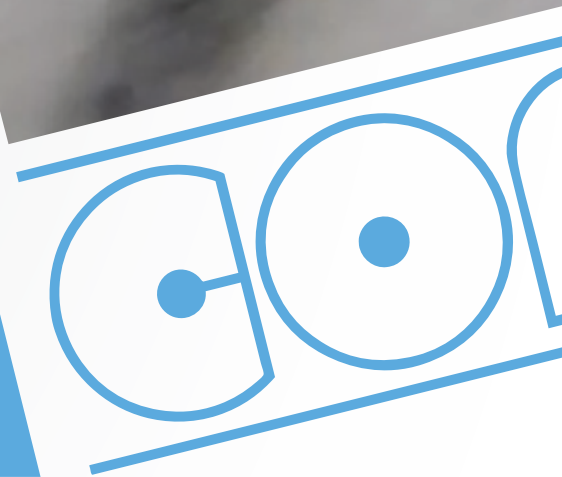
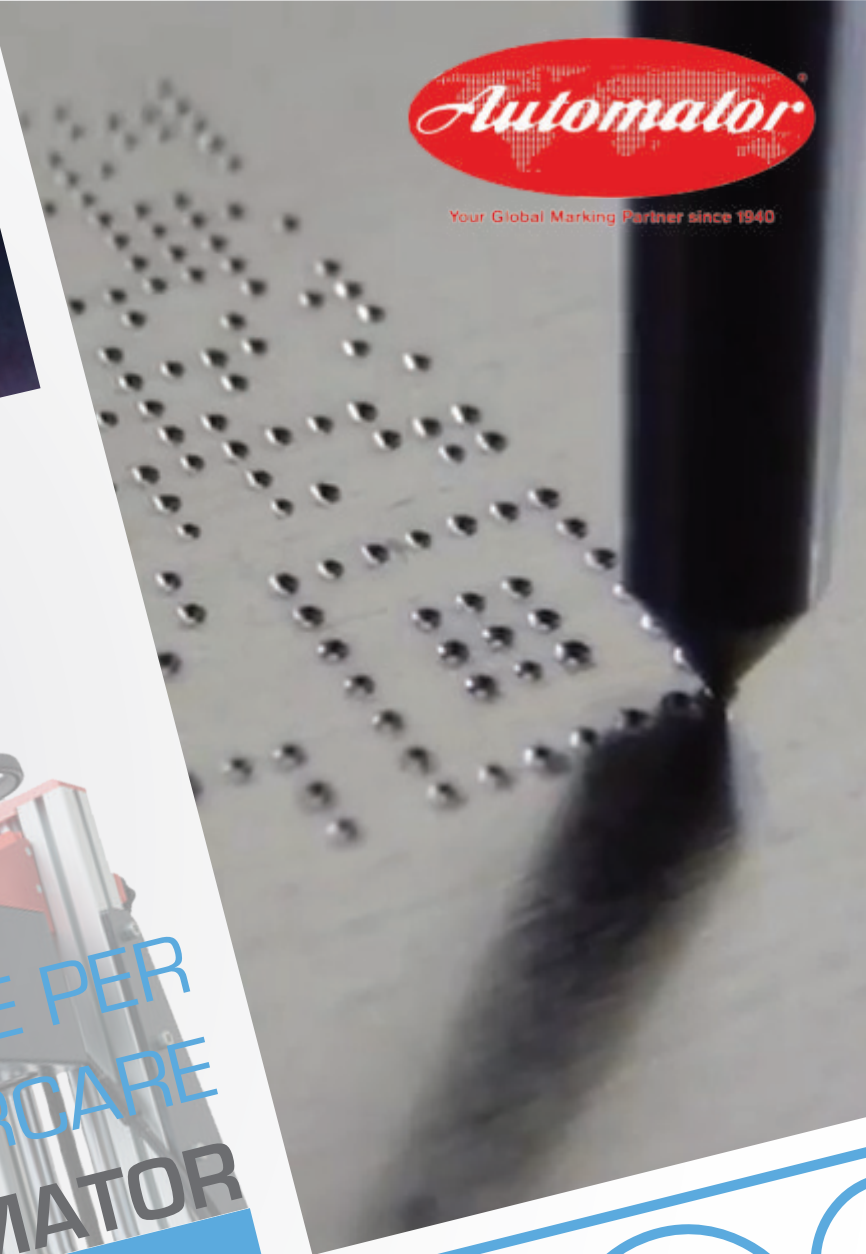
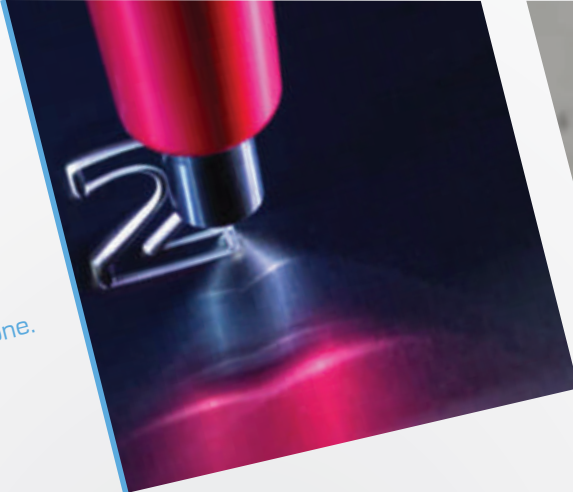
Punzoni a Mano e Clichè per stamperie  
Numeratori manuali e automatici  
Macchine a battuta manuali e  
pneumatiche  
Macchine per marcare a rullamento

MACCHINE PER  
MARCARE  
AUTOMATOR  
MARCATURA

*Automator*



Your Global Marking Partner since 1940



# MARCATORI A MICROPUNTI

I marcatori a micropercussione sono progettati e costruiti per essere utilizzati in ambienti industriali. Grazie al controller compatto e di facile utilizzo, si potranno marcare testi fissi e variabili, numeri seriali, data e ora in diversi formati, loghi, codici DataMatrix e QRCode.

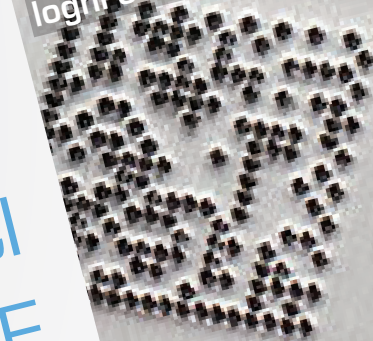


MARCATRICI  
A PERCUSSIONE  
AUTOMATOR

*Automator*

MARCATURA  
MICROPUNTI

MARCATORI A MICROPUNTI E A STRISCIO  
La più completa gamma di marcatrici a micropercussione e a striscio fornibili in configurazione da banco, portatili o da integrare in linee automatiche. Tutte le nostre marcatrici sono in grado di marcare caratteri alfanumerici, loghi e codici DataMatrix.

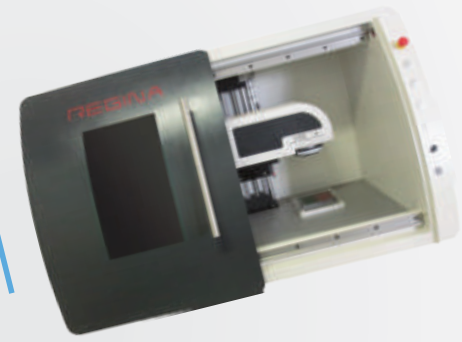
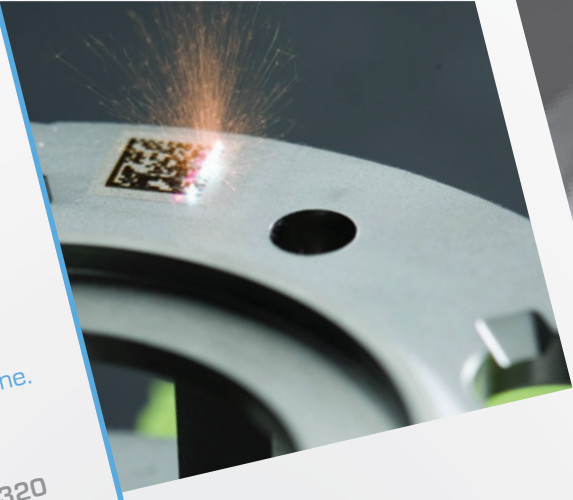


# MARCATURA LASER

La tecnologia più moderna ed innovativa per la marcatura. I vantaggi nell'uso dei laser nella marcatura sono innumerevoli e vanno dalla qualità della marcatura stessa, alla ridotta manutenzione sui macchinari, all'assenza di contatto con il pezzo da marcare, alla rapidità e alla flessibilità dell'operazione. Modelli standard da banco, portatili, da linea o per grandi produzioni.

AREE DI MARCATURA DA 60X60 A 320X320  
POTENZE DA 3 A 100 W

OGNI MODELLO E' DISPONIBILE NELLE CONFIGURAZIONI:  
DA BANCO - DA INTEGRAZIONE IN LINEA



*Automator*

MARCATRICI  
LASER

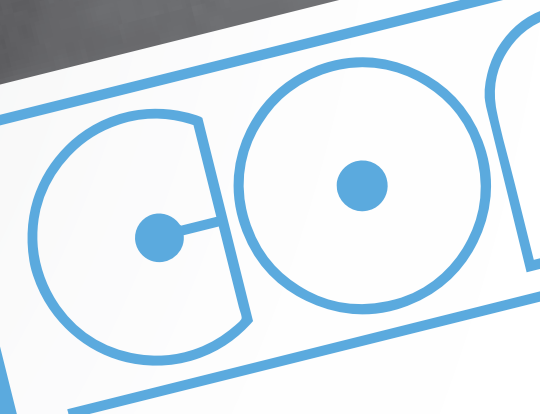
AUTOMATOR

MARCATURA  
LASER



Your Global Marking Partner since 1940

429-01

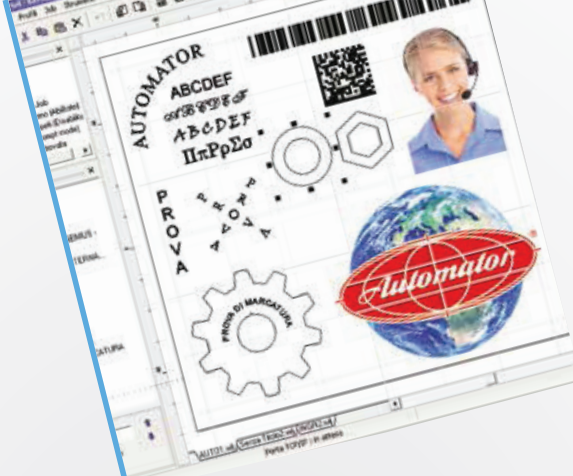


8



# Datamatrix - Barcorde OCR Sistemi di Marcatura e Visione

- Sistemi di visione brandeggiabili
- Sistemi di visione fissi
- Visione artificiale OCR



## Software GENIUS

Software semplice  
ed intuitivo .  
Possibilità di importare  
disegni e loghi, marcare  
testi lineari e circolari,  
Barcode, DataMatrix,  
QRCode e molto altro.

MARCATRICI  
LASER  
AUTOMATOR

*Automator*

MARCATURA  
LASER



# MARCATURA CONTO TERZI

Se si vuole dare valore aggiunto ai propri prodotti ma l'acquisto di un sistema di marcatura adatto non rientra nel budget di spesa potete usufruire del servizio di **MARCATURA CONTO TERZI**.



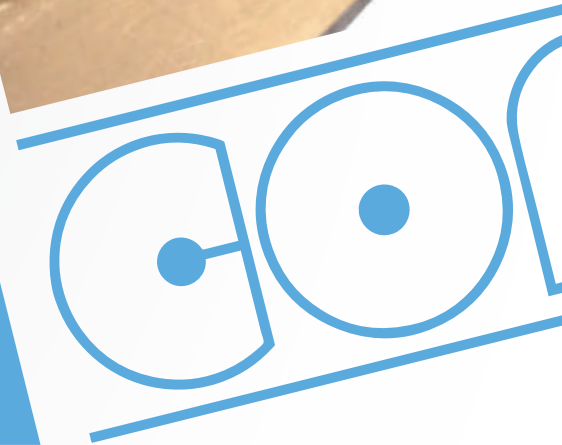
Marcatura di LOGHI, SCRITTE,  
CODICI 1D come il BARCODE e  
CODICI 2D come DATAMATRIX  
e QR CODE.

# 10

## MARCATURA CONTO TERZI

### CORI

Marcatura professionale  
su tutti i tipi di materiali  
metallici, plastici, vetro,  
legno e altro ancora.  
Elevata qualità di marcatura  
e servizio professionale per  
particolari unici, campioni  
o produzioni di serie.



# NOLEGGIO OPERATIVO

Il NOLEGGIO OPERATIVO permette di seguire l'innovazione tecnologica e di rimanere sempre aggiornati eliminando tutte le problematiche di carattere fiscale, contabile e legale. Il NOLEGGIO OPERATIVO unisce il beneficio del pagamento dilazionato nel tempo alla disponibilità immediata di beni costantemente aggiornati dal punto di vista tecnologico.



I vantaggi del **NOLEGGIO OPERATIVO** sono:

- Il prodotto noleggiato sempre in condizioni di funzionamento e in garanzia.
- Permette una chiara pianificazione del budget, trasformando i costi fissi in costi variabili.
- Semplifica la gestione dei servizi accessori: assicurazione, manutenzione e assistenza.
- Assicurazione ALL RISK, compresa nei canoni, che tutela l'azienda in caso di danno alla macchina per eventi straordinari quali furto, terremoti, inondazioni e altra casistica prevista dalla polizza.

**CORI**

# NOLEGGIO OPERATIVO



Co.r.i snc  
Strada Torino, 43  
10043 Orbassano (To)  
Ufficio: 011-3852478  
E-mail: info@corisnc.it

[www.marcaturaebloccaggio.com](http://www.marcaturaebloccaggio.com)

MARCATRICI A  
MARCA  
ELETTROLITICA M  
MARCA