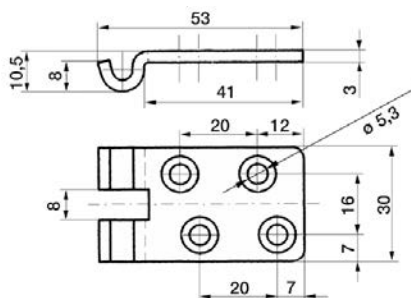


per utilizzo a 90°

10

Chiusura								Peso Kg. 100 pz.	Ø Fori mm
Modello Acciaio				Modello Inox					
N. Ordine	N. Articolo	Materiale	Finitura	N. Ordine	N. Articolo	Materiale	Finitura		
472200	10 A	Acciaio	Grezzo	474400	10 A SS	Aisi 316	Lucidato	3,2	Senza
472203	10 C	Acciaio	Zincato	474403	10 C SS	Aisi 316	Lucidato	3,2	5,3

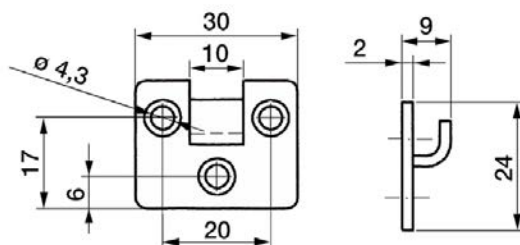


per utilizzo in linea

14

105

Chiusura								Peso Kg. 100 pz.	Ø Fori mm
Modello Acciaio				Modello Inox					
N. Ordine	N. Articolo	Materiale	Finitura	N. Ordine	N. Articolo	Materiale	Finitura		
472207	14 A	Acciaio	Grezzo	474407	14 A SS	Aisi 316	Lucidato	3,7	Senza
472208	14 C	Acciaio	Zincato	474408	14 C SS	Aisi 316	Lucidato	3,7	5,3

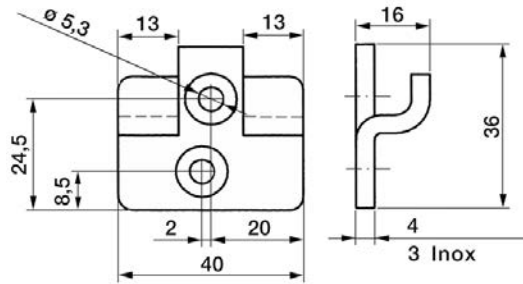


per utilizzo in linea

15

Chiusura								Peso Kg. 100 pz.	Ø Fori mm
Modello Acciaio				Modello Inox					
N. Ordine	N. Articolo	Materiale	Finitura	N. Ordine	N. Articolo	Materiale	Finitura		
472210	15 A	Acciaio	Grezzo	474410	15 A SS	Aisi 316	Lucidato	1,0	Senza
472212	15 C	Acciaio	Zincato	474413	15 C SS	Aisi 316	Lucidato	1,0	4,3

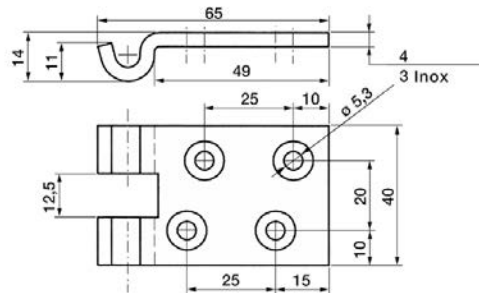
Con riserva di modifiche tecniche.



per utilizzo in linea

16

Chiusura								Peso Kg. 100 pz.	Ø Fori mm
Modello Acciaio				Modello Inox					
N. Ordine	N. Articolo	Materiale	Finitura	N. Ordine	N. Articolo	Materiale	Finitura		
472220	16 A	Acciaio	Grezzo	474420	16 A SS	Aisi 316	Lucidato	3,9	Senza
472222	16 C	Acciaio	Zincato	474423	16 C SS	Aisi 316	Lucidato	3,9	5,3

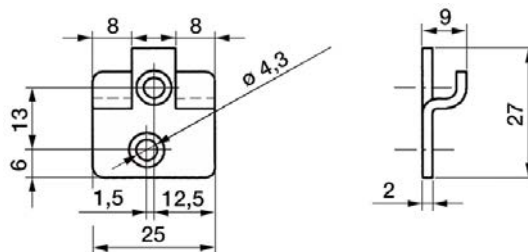


per utilizzo a 90 °

17

106

Chiusura								Peso Kg. 100 pz.	Ø Fori mm
Modello Acciaio				Modello Inox					
N. Ordine	N. Articolo	Materiale	Finitura	N. Ordine	N. Articolo	Materiale	Finitura		
472230	17 A	Acciaio	Grezzo	474430	17 A SS	Aisi 316	Lucidato	7,4	Senza
472232	17 C	Acciaio	Zincato	474433	17 C SS	Aisi 316	Lucidato	7,4	5,3

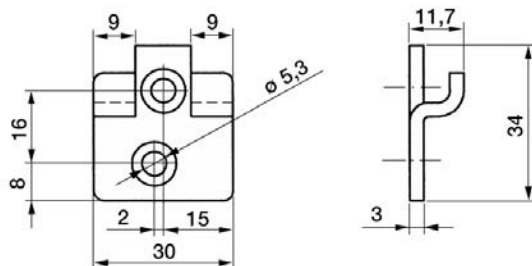


per utilizzo in linea

18

Chiusura								Peso Kg. 100 pz.	Ø Fori mm
Modello Acciaio				Modello Inox					
N. Ordine	N. Articolo	Materiale	Finitura	N. Ordine	N. Articolo	Materiale	Finitura		
472233	18 A	Acciaio	Grezzo	474434	18 A SS	Aisi 316	Lucidato	1,0	Senza
472234	18 C	Acciaio	Zincato	474435	18 C SS	Aisi 316	Lucidato	1,0	4,3

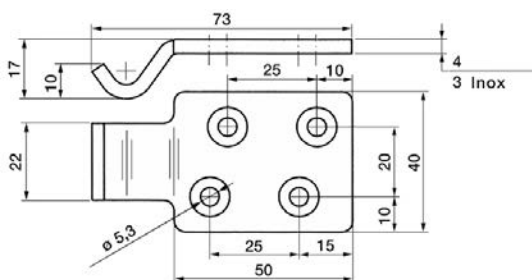
Con riserva di modifiche tecniche.



per utilizzo in linea

19

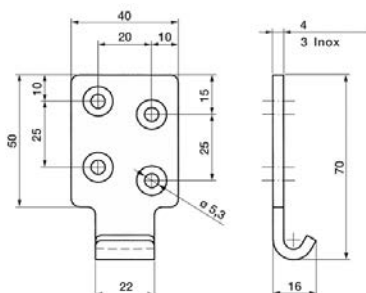
Chiusura								Peso Kg. 100 pz.	Ø Fori mm
Modello Acciaio				Modello Inox					
N. Ordine	N. Articolo	Materiale	Finitura	N. Ordine	N. Articolo	Materiale	Finitura		
472237	19 A	Acciaio	Grezzo	474437	19 A SS	Aisi 316	Lucidato	2,1	Senza
472238	19 C	Acciaio	Zincato	474438	19 C SS	Aisi 316	Lucidato	2,1	5,3



per utilizzo a 90°

20

Chiusura								Peso Kg. 100 pz.	Ø Fori mm
Modello Acciaio				Modello Inox					
N. Ordine	N. Articolo	Materiale	Finitura	N. Ordine	N. Articolo	Materiale	Finitura		
472240	20 A	Acciaio	Grezzo	474440	20 A SS	Aisi 316	Lucidato	7,6	Senza
472243	20 C	Acciaio	Zincato	474443	20 C SS	Aisi 316	Lucidato	7,6	5,3

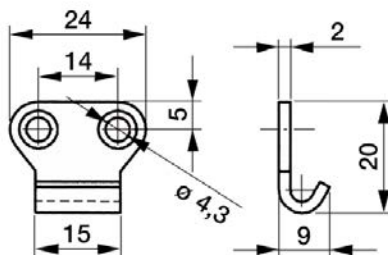


per utilizzo in linea

22

Chiusura								Peso Kg. 100 pz.	Ø Fori mm
Modello Acciaio				Modello Inox					
N. Ordine	N. Articolo	Materiale	Finitura	N. Ordine	N. Articolo	Materiale	Finitura		
472250	22 A	Acciaio	Grezzo	474450	22 A SS	Aisi 316	Lucidato	7,4	Senza
472253	22 C	Acciaio	Zincato	474453	22 C SS	Aisi 316	Lucidato	7,4	5,3

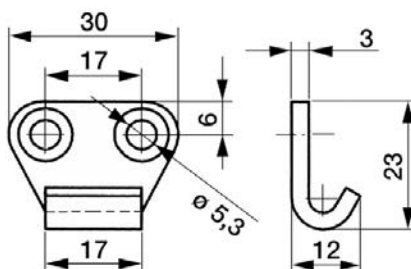
Con riserva di modifiche tecniche.



per utilizzo in linea

30

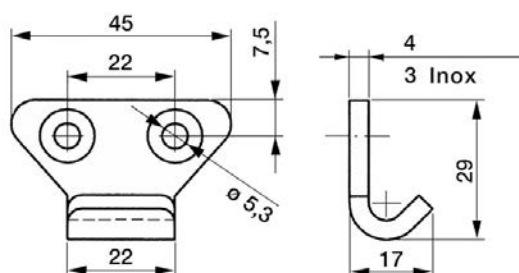
Chiusura								Peso Kg. 100 pz.	Ø Fori mm
Modello Acciaio				Modello Inox					
N. Ordine	N. Articolo	Materiale	Finitura	N. Ordine	N. Articolo	Materiale	Finitura		
472260	30 A	Acciaio	Grezzo	474460	30 A SS	Aisi 316	Lucidato	0,6	Senza
472263	30 C	Acciaio	Zincato	474463	30 C SS	Aisi 316	Lucidato	0,6	4,3



per utilizzo in linea

31

Chiusura								Peso Kg. 100 pz.	Ø Fori mm
Modello Acciaio				Modello Inox					
N. Ordine	N. Articolo	Materiale	Finitura	N. Ordine	N. Articolo	Materiale	Finitura		
472270	31 A	Acciaio	Grezzo	474470	31 A SS	Aisi 316	Lucidato	1,3	Senza
472273	31 C	Acciaio	Zincato	474473	31 C SS	Aisi 316	Lucidato	1,3	5,3

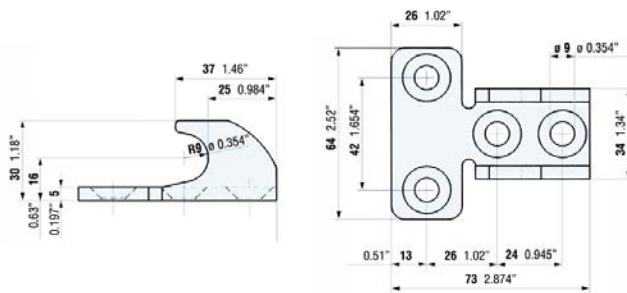


per utilizzo in linea

41

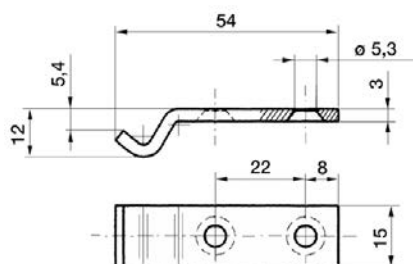
Chiusura								Peso Kg. 100 pz.	Ø Fori mm
Modello Acciaio				Modello Inox					
N. Ordine	N. Articolo	Materiale	Finitura	N. Ordine	N. Articolo	Materiale	Finitura		
472280	41 A	Acciaio	Grezzo	474480	41 A SS	Aisi 316	Lucidato	3,2	Senza
472283	41 C	Acciaio	Zincato	474483	41 C SS	Aisi 316	Lucidato	3,2	5,3

Con riserva di modifiche tecniche.



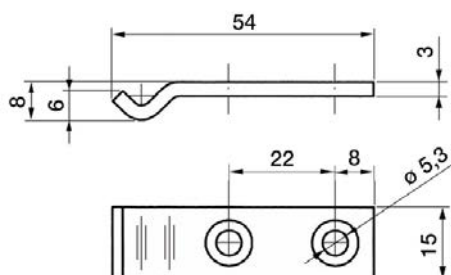
per utilizzo in linea
42C

Chiusura								Peso Kg.	Ø Fori mm
Modello Acciaio				Modello Inox					
N. Ordine	N. Articolo	Materiale	Finitura	N. Ordine	N. Articolo	Materiale	Finitura		
472285	42 C	Acciaio	Zincato	479903	42 C SS	Aisi 316	Lucidato	-	9



per utilizzo in linea
49

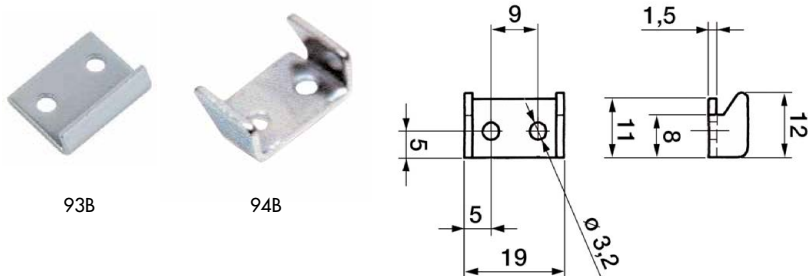
Chiusura								Peso Kg. 100 pz.	Ø Fori mm
Modello Acciaio				Modello Inox					
N. Ordine	N. Articolo	Materiale	Finitura	N. Ordine	N. Articolo	Materiale	Finitura		
472288	49 A	Acciaio	Grezzo	474488	49 A SS	Aisi 316	Lucidato	3,2	Senza
472289	49 C	Acciaio	Zincato	474489	49 C SS	Aisi 316	Lucidato	3,2	5,3



per utilizzo a 90°
50

Chiusura								Peso Kg. 100 pz.	Ø Fori mm
Modello Acciaio				Modello Inox					
N. Ordine	N. Articolo	Materiale	Finitura	N. Ordine	N. Articolo	Materiale	Finitura		
472290	50 A	Acciaio	Grezzo	474490	50 A SS	Aisi 316	Lucidato	1,6	Senza
472293	50 C	Acciaio	Zincato	474493	50 C SS	Aisi 316	Lucidato	1,6	5,3

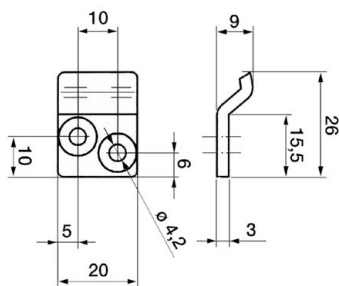
Con riserva di modifiche tecniche.



per utilizzo in linea

93B, 94B

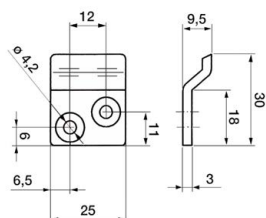
Chiusura								Peso Kg. 100 pz.	Ø Fori mm
Modello Acciaio				Modello Inox					
N. Ordine	N. Articolo	Materiale	Finitura	N. Ordine	N. Articolo	Materiale	Finitura		
476210	93 B	Acciaio	Zincato	477210	93 B SS	Aisi 316	Lucidato	0,3	3,2
476215	94 B	Acciaio	Zincato	477215	94 B SS	Aisi 316	Lucidato	0,3	3,2



per utilizzo in linea

95

Chiusura								Peso Kg. 100 pz.	Ø Fori mm
Modello Acciaio				Modello Inox					
N. Ordine	N. Articolo	Materiale	Finitura	N. Ordine	N. Articolo	Materiale	Finitura		
476230	95 C	Acciaio	Zincato	477230	95 C SS	Aisi 316	Lucidato	1,1	4,2



per utilizzo in linea

99

Chiusura								Peso Kg. 100 pz.	Ø Fori mm
Modello Acciaio				Modello Inox					
N. Ordine	N. Articolo	Materiale	Finitura	N. Ordine	N. Articolo	Materiale	Finitura		
476250	99 C	Acciaio	Zincato	477250	99 C SS	Aisi 316	Lucidato	1,6	4,2

Con riserva di modifiche tecniche.