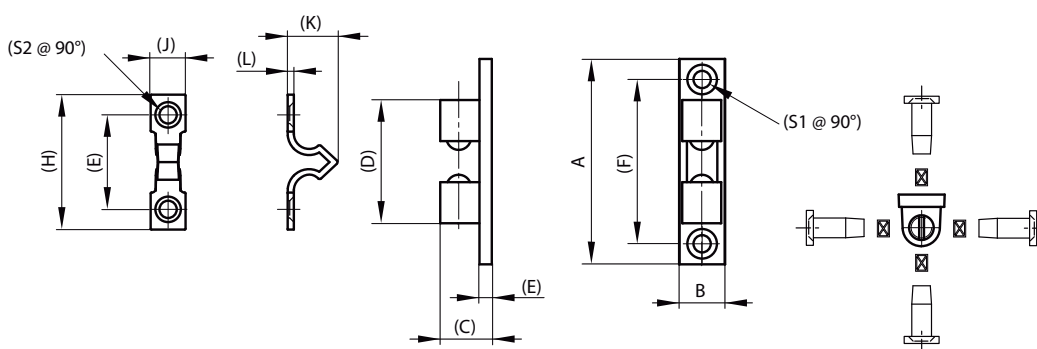


### Chiusura a doppia sfera

Fori svasati su entrambi i lati. Il riscontro è montabile in 4 posizioni differenti.

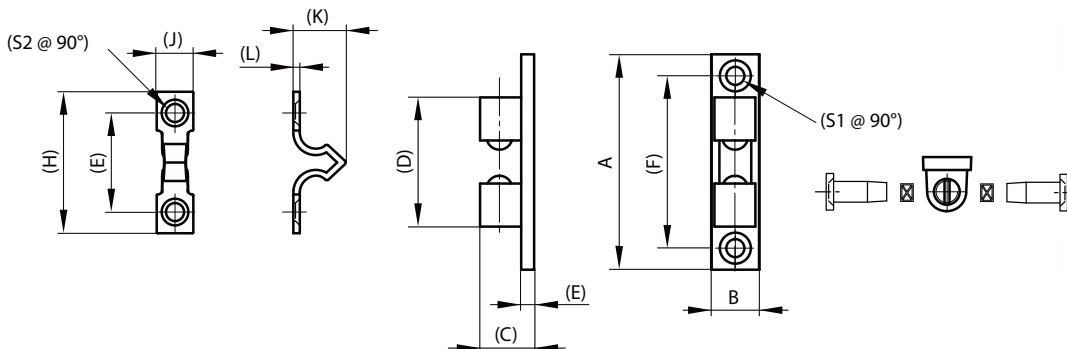
N. Ordine	N. Articolo	A	B	C	D	E	F	G	H	J	K	L	S1	S2	Materiale	Finitura	Peso
<b>PI1673469</b>	<b>16-7-3469</b>	50	11	12.5	30	3	40	21	30.5	8.1	18	1.4	4.2	3.5	pressofusione in zinco	ottone	21.5g
<b>PI1673470</b>	<b>16-7-3470</b>	60	14.5	14.5	38	3	48	27	42	10	20.1	2.0	4.2	4.2	pressofusione in zinco	ottone	37.5g
<b>PI1673471</b>	<b>16-7-3471</b>	70	17.5	16.5	44	3.5	57	34.5	50.5	12	22.3	2.0	4.2	3.2	pressofusione in zinco	ottone	58.8g



### Chiusura a doppia sfera

Il riscontro è montabile in 2 posizioni differenti.

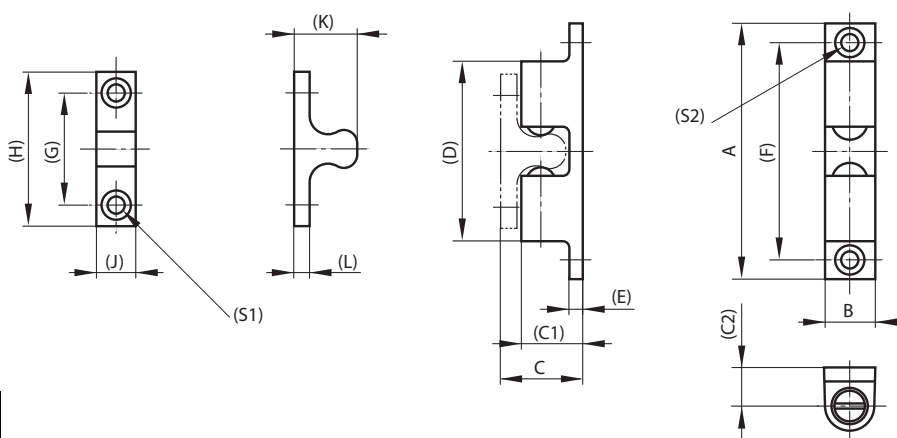
N. Ordine	N. Articolo	A	B	C	D	E	F	G	H	J	K	L	S1	S2	Materiale	Finitura	Peso
<b>PI1673423</b>	<b>16-7-3423</b>	42	8.2	10.6	26	2.9	34	16.9	25	8	14	1.2	3.5	3.0	pressofusione in zinco	ottone	13.7g



Con riserva di modifiche tecniche.

Chiusura a doppia sfera

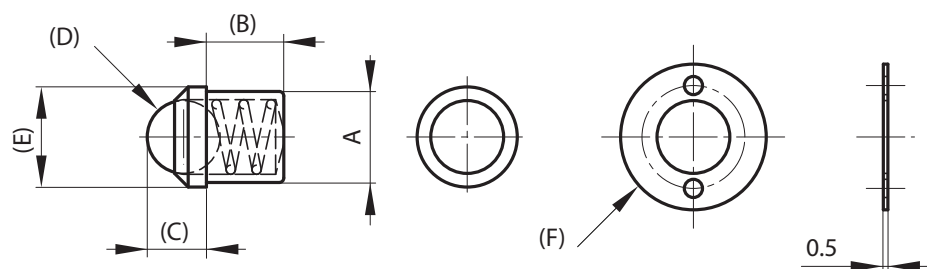
N. Ordine	N. Articolo	A	B	C	C1	C2	D	E	F	G	H	J	K	L	S1	S2	Forza	Materiale	Finitura	Peso
<b>PI1674211</b>	<b>16-7-4211</b>	42.5	8	14	10	6.5	26.7	2.5	35	16	25	7.5	11.3	2.5	3.2	6.2	3kg	pressofusione in zinco	cromata	16g
<b>PI1674212</b>	<b>16-7-4212</b>	50	10	16	12.5	7.4	29.8	3	40	20	30	9	12.3	2.5	4.2	8.2	3.3kg	pressofusione in zinco	cromata	26g
<b>PI1674213</b>	<b>16-7-4213</b>	70	13.5	21.2	17	11	49	4	60	30	42	10.5	17.2	3	4.2	8.2	3.5kg	pressofusione in zinco	cromata	70g



146

Chiusura a sfera

N. Ordine	N. Articolo	A	B	C	D	E	S	Materiale	Finitura	Peso
<b>PI1673330</b>	<b>16-7-3330</b>	8	7.4	4.5	6.5	9	16	ottone	grezza	3.7g
<b>PI1673331</b>	<b>16-7-3331</b>	10	8.5	6.5	8	11	16	ottone	grezza	6.5g
<b>PI1673332</b>	<b>16-7-3332</b>	12	9	7	10	13	19.5	ottone	grezza	9.9g
<b>PI1673333</b>	<b>16-7-3333</b>	13	10.5	7.2	10	14	19.5	ottone	grezza	13.5g

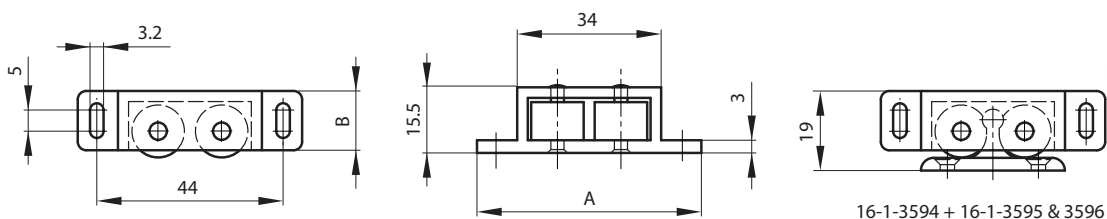


Con riserva di modifiche tecniche.

Chiusura a rulli senza riscontro

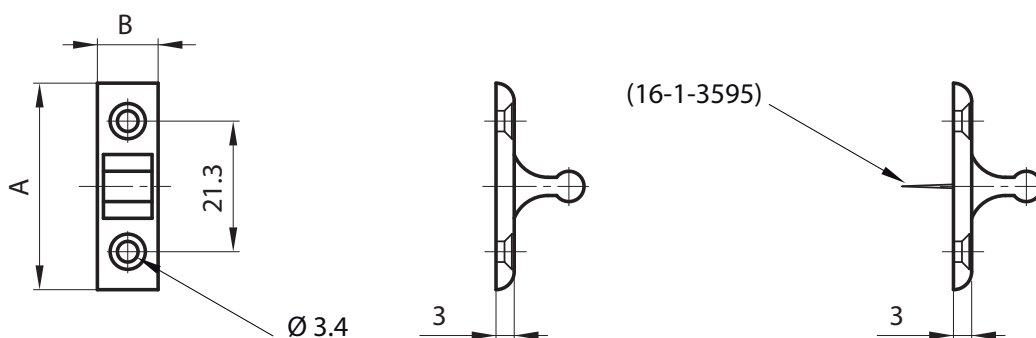
Rulli in gomma.

N. Ordine	N. Articolo	A	B	Forza	Materiale	Finitura	Peso
<b>PI1613594</b>	<b>16-1-3594</b>	53	14	sopra 1.5kg	plastica	bianca	9g



Riscontro per articolo 16-1-3594

N. Ordine	N. Articolo	A	B	Note	Materiale	Finitura	Peso
<b>PI1613595</b>	<b>16-1-3595</b>	34	10	con perno	plastica	bianca	1.5g
<b>PI1613596</b>	<b>16-1-3596</b>	34	10	senza perno	plastica	bianca	1.5g

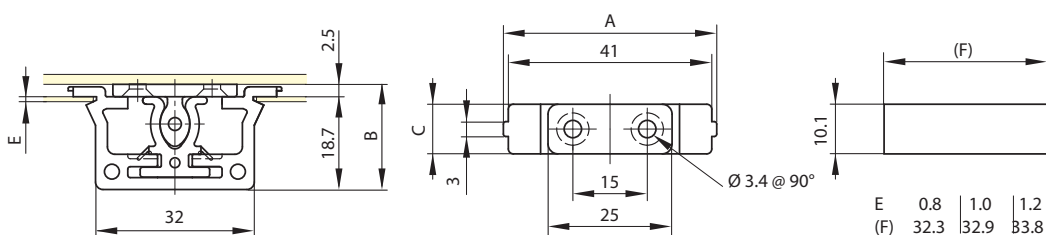


Con riserva di modifiche tecniche.

### Chiusura snap-in

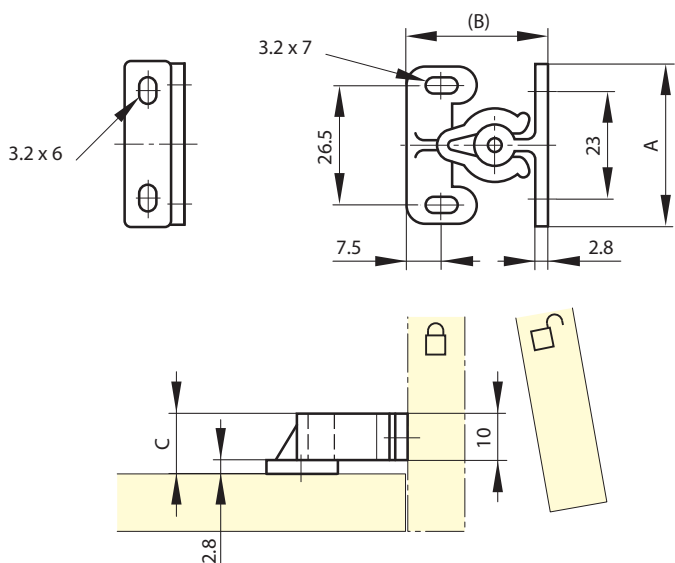
Corpo tipo snap-in per installazione su lamiere metalliche  
 Spessore del pannello: 0.8mm; 1mm; 1.2mm.  
 Lo scasso varia in funzione dello spessore  
 Tolleranza di 1.5mm per semplificare l'allineamento

N. Ordine	N. Articolo	A	B	C	Forza	Materiale	Finitura	Peso
<b>PI1674214</b>	<b>16-1-4214</b>	62	57	15.8	2kg	plastica	bianca	5.2g



### Chiusura in plastica

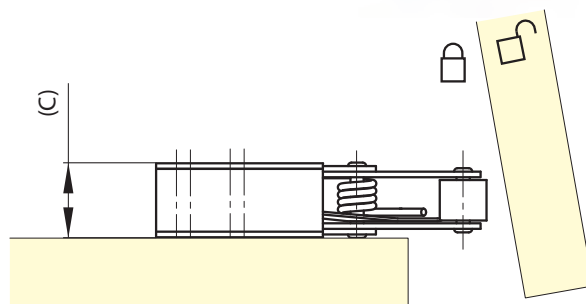
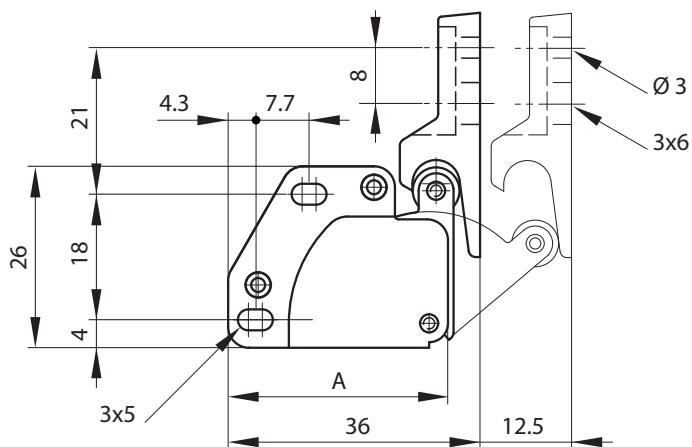
N. Ordine	N. Articolo	A	B	C	Forza	Materiale	Finitura	Peso
<b>PI1673860</b>	<b>16-7-3860</b>	35.4	30.5	13	2kg	poliammide	bianca	4.5g



Con riserva di modifiche tecniche.

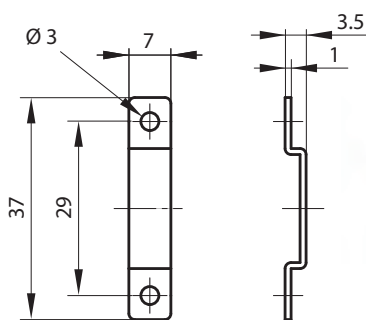
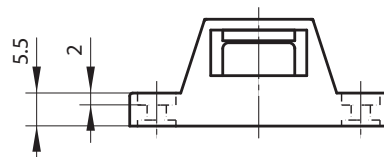
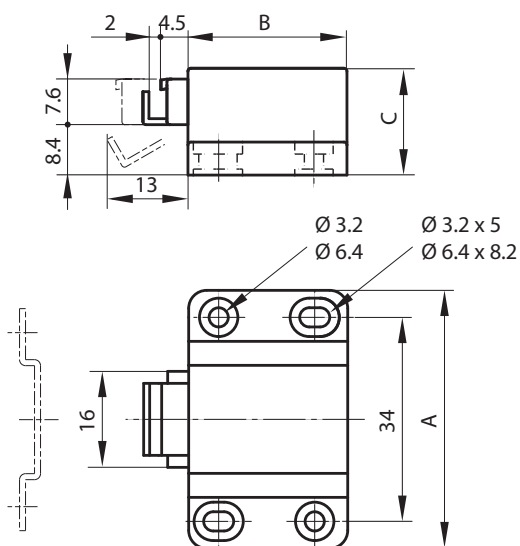
Bloccaggio a scatto

N. Ordine	N. Articolo	A	C	Materiale	Finitura	Peso
PI1673838	16-7-3838	33	11	acciaio	nichelata e plastica bianca	20g



Bloccaggio a scatto

N. Ordine	N. Articolo	A	B	C	Forza	Materiale	Finitura	Peso
PI1674210	16-7-4210	43	26.5	17.8	2kg	plastica	nera	16.3g

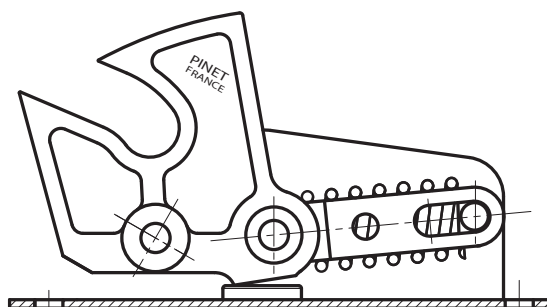
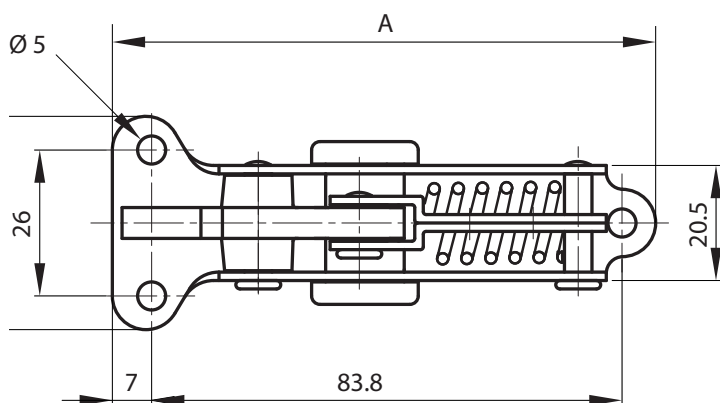


Con riserva di modifiche tecniche.

Chiusura con molla

Gancio in nylon.

N. Ordine	N. Articolo	A	B	Forza	Materiale	Finitura	Peso
<b>PI1613271</b>	<b>16-7-3271</b>	97	39	8kg	acciaio	zincata	100g

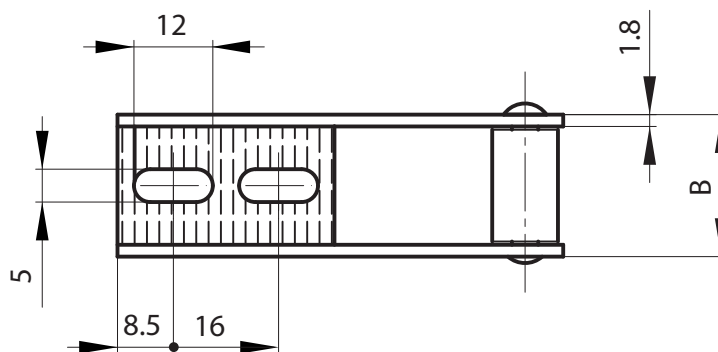
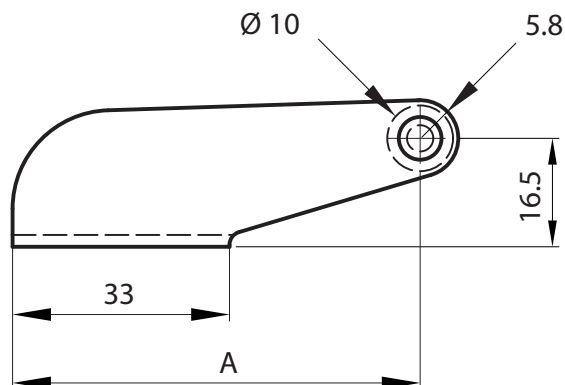


150

Riscontro per articolo 16-1-3271

Rullo in nylon.

N. Ordine	N. Articolo	A	B	Materiale	Finitura	Peso
<b>PI1613272</b>	<b>16-7-3272</b>	62	22	acciaio	cromato	41g

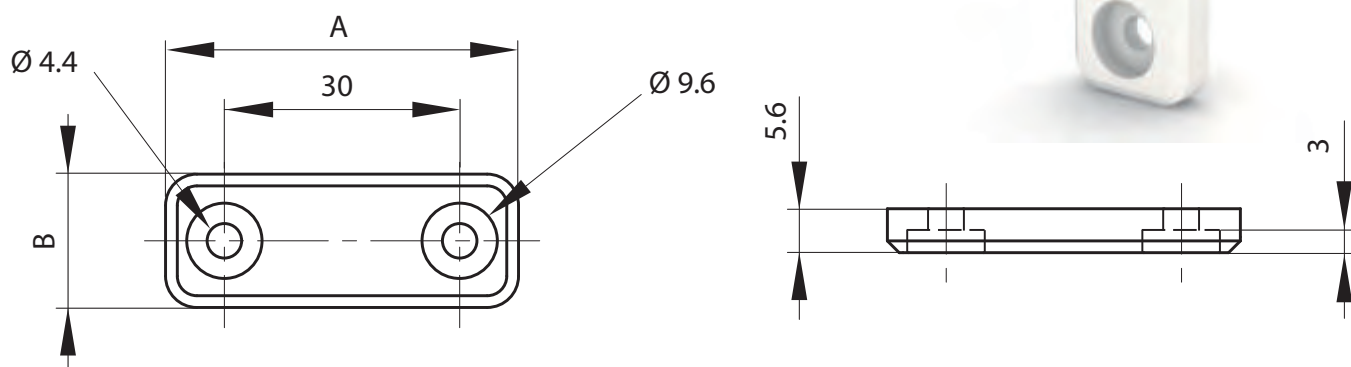


Con riserva di modifiche tecniche.

## Bloccaggio a scatto

Da associare con l'articolo 16-7-4205.

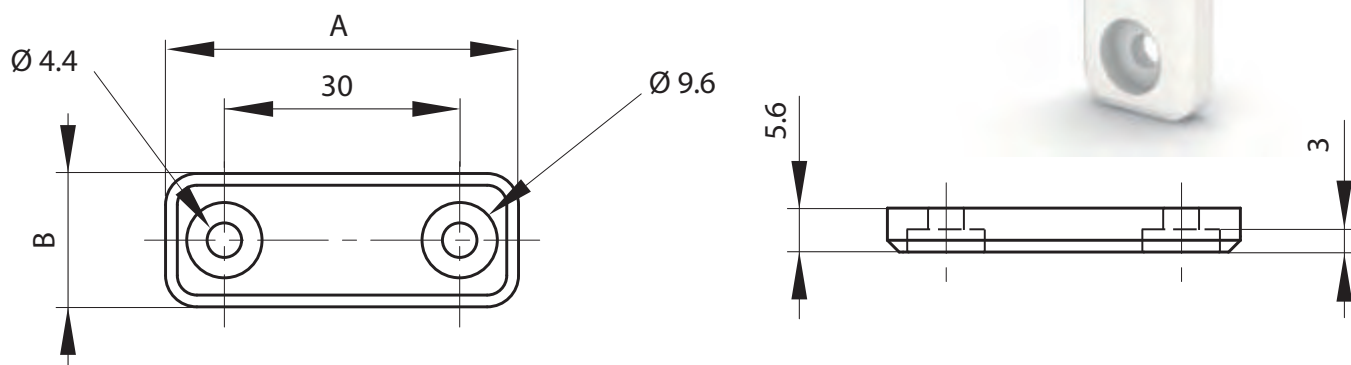
N. Ordine	N. Articolo	A	B	Forza	Materiale	Finitura	Peso
PI1674204	16-7-4204	45	17	3kg	plastica	bianca	9g



## Riscontro per chiusura magnetica 16-7-4204

Il lato non magnetico di questo riscontro è indicato da un puntino blu. Le dimensioni sono le stesse della chiusura sopraindicata.

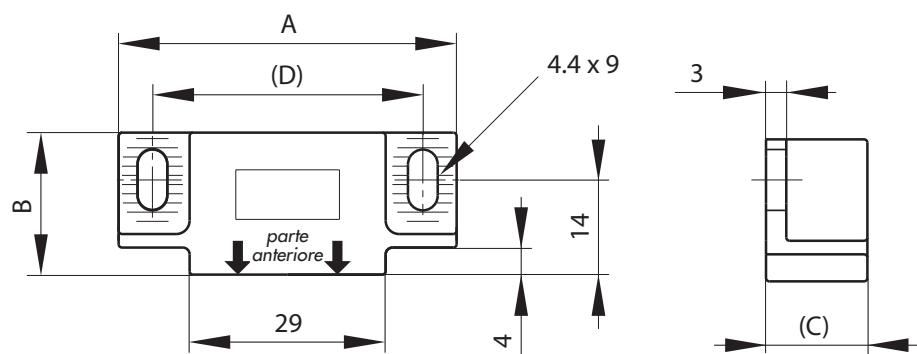
N. Ordine	N. Articolo	A	B	Materiale	Finitura	Peso
PI1674205	16-7-4205	45	17	plastica	bianca	9g



Con riserva di modifiche tecniche.

## Chiusura magnetica sigillata

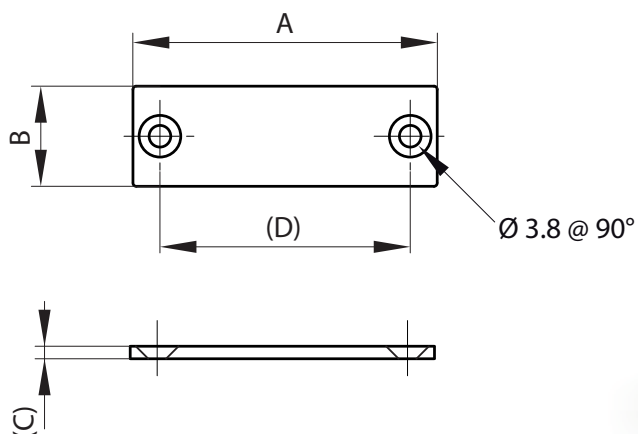
N. Ordine	N. Articolo	A	B	C	D	Forza	Materiale	Finitura	Peso
PI1674081	16-7-4081	50	21	13	40	3kg	plastica	bianca	21g
PI1674206	16-7-4206	50	21	13	40	3kg	plastica	nera	21g



152

## Riscontro per chiusura magnetica 16-7-4081 e 16-7-4206

N. Ordine	N. Articolo	A	B	C	D	Materiale	Finitura	Peso
PI1674082	16-7-4082	49	15	2	40	acciaio inox 316	grezza	10g



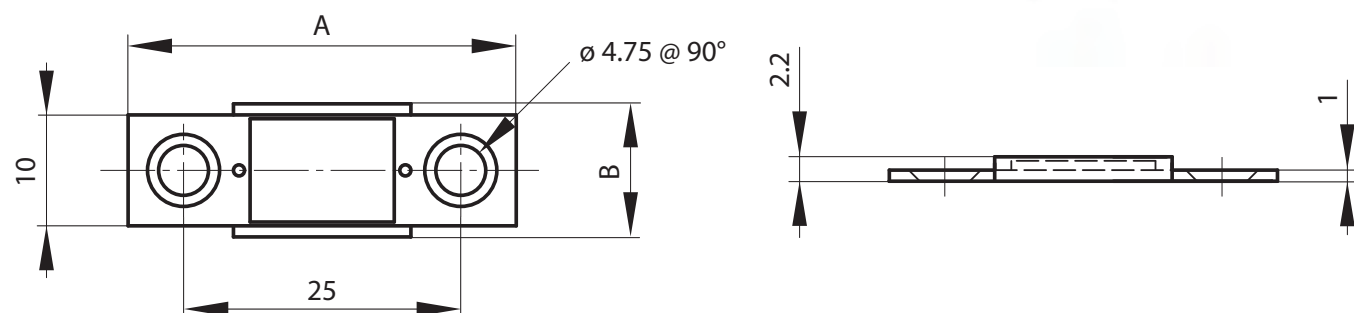
Con riserva di modifiche tecniche.



## Chiusura magnetica ultra sottile

Adatta a temperature inferiori a 80°. Per evitare rotture il riscontro non deve connettersi con il magnete. La testa delle viti non deve fuoriuscire dalla superficie della piastra.

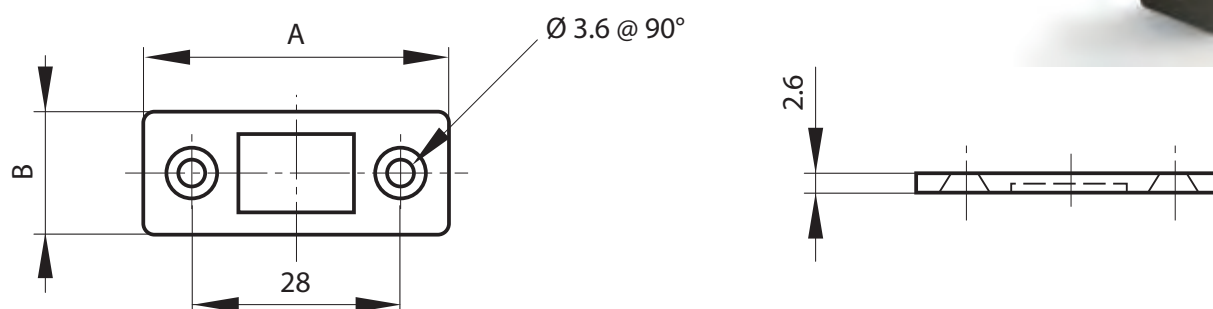
N. Ordine	N. Articolo	A	B	Forza	Materiale	Finitura	Peso
PI1674033	16-7-4033	35	12	2.7kg	acciaio	nicelata	4g



## Chiusura magnetica compatta

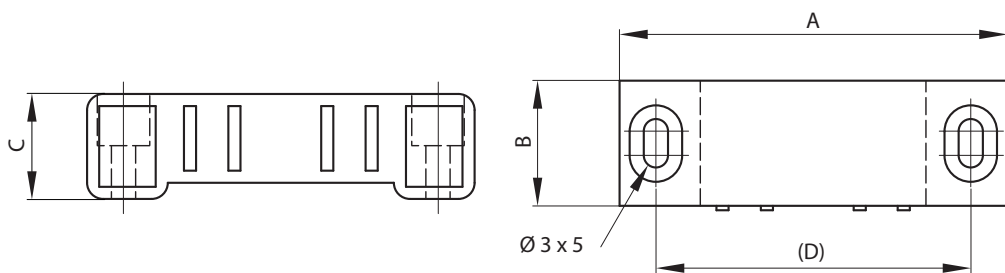
Adatta a temperature inferiori a 80°. Per evitare rotture il riscontro non deve connettersi con il magnete. La testa delle viti non deve fuoriuscire dalla superficie della piastra.

N. Ordine	N. Articolo	A	B	Forza	Materiale	Finitura	Peso
PI1674207	16-7-4207	41	16.5	4kg	acciaio	nicelata	12g



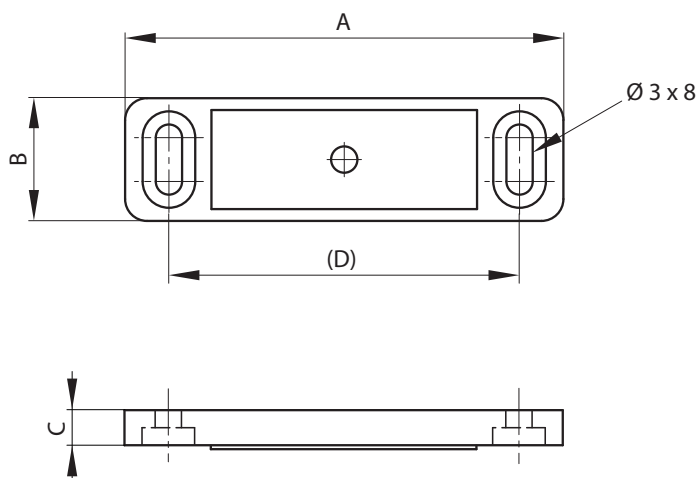
Chiusura magnetica senza riscontro

N. Ordine	N. Articolo	A	B	C	D	Forza	Materiale	Finitura	Peso
<b>PI1673372</b>	<b>16-7-3372</b>	48.5	16.5	13	39	4kg	plastica	bianca	18g
<b>PI1673388</b>	<b>16-7-3388</b>	53.5	16.5	13.5	39	4kg	plastica	bianca	24g



Riscontro per chiusura magnetica 16-7-3372 e 16-7-3388

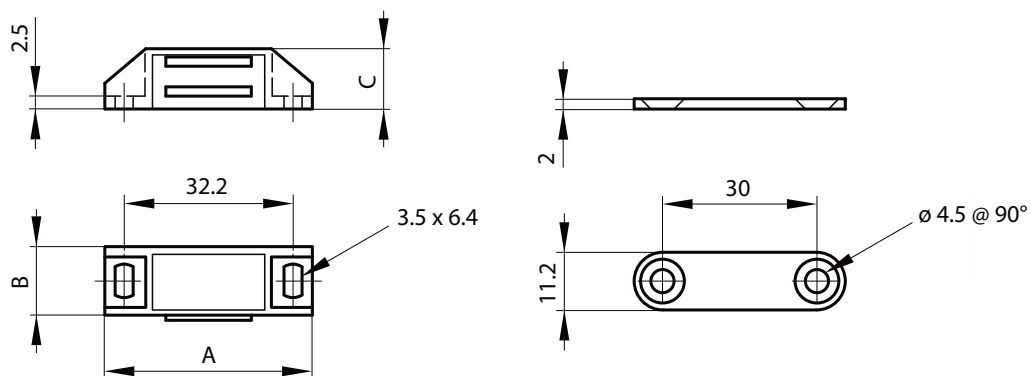
N. Ordine	N. Articolo	A	B	C	D	Note	Materiale	Finitura	Peso
<b>PI1673648</b>	<b>16-7-3648</b>	48.5	16.5	13	39	per articolo 16-7-3372	plastica	bianca	6g
<b>PI1673649</b>	<b>16-7-3649</b>	53.5	16.5	13.5	39	per articolo 16-7-3388	plastica	bianca	7.5g



Con riserva di modifiche tecniche.

## Chiusura magnetica con riscontro

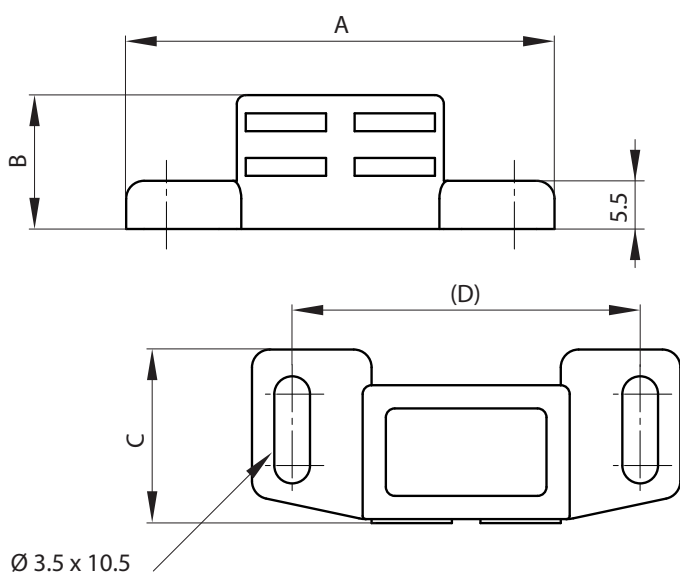
N. Ordine	N. Articolo	A	B	C	Forza	Materiale	Finitura	Peso
PI1673492	16-7-3492	39.8	13.7	11.7	da 2 a 3kg	plastica	bianca	16.5g



## Chiusura magnetica senza riscontro

155

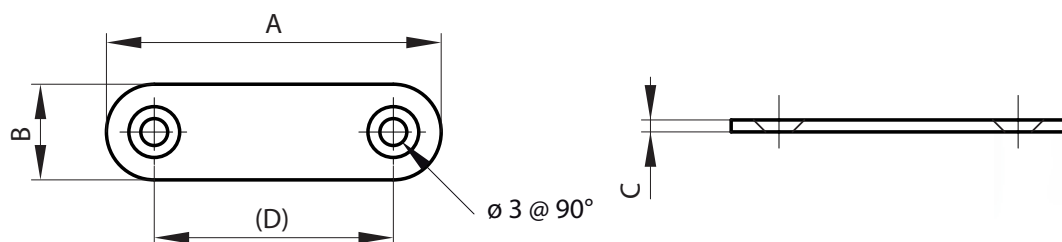
N. Ordine	N. Articolo	A	B	C	D	Forza	Materiale	Finitura	Peso
PI1673390	16-7-3390	48	15	19.2	38	4kg	plastica	bianca	13g



Con riserva di modifiche tecniche.

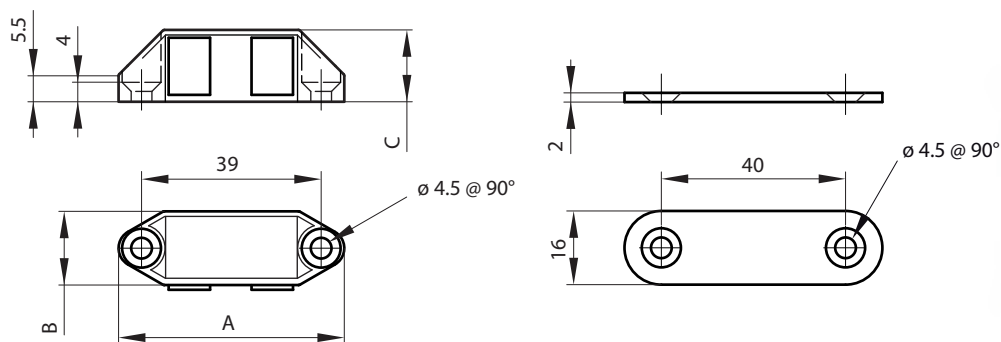
## Riscontro per chiusura magnetica 16-7-3390

N. Ordine	N. Articolo	A	B	C	D	S	Materiale	Finitura	Peso
PI1673351	16-7-3351	41	14	1.5	31	3	acciaio	zincata	6g



## Chiusura magnetica con riscontro

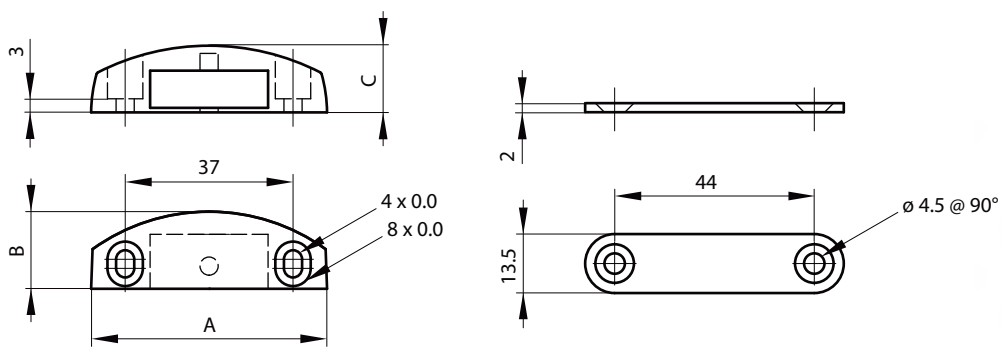
N. Ordine	N. Articolo	A	B	C	Note	Forza	Materiale	Finitura	Peso
PI1673494	16-7-3494	49.4	16.4	15.6	temperatura sopra gli 80°	4kg	pressofusione in zinco	nicelata	56g
PI1673610	16-7-3610	49.4	16.4	15.6	temperatura sopra gli 300°	3kg	pressofusione in zinco	nicelata	56g



Con riserva di modifiche tecniche.

Chiusura magnetica sigillata con riscontro

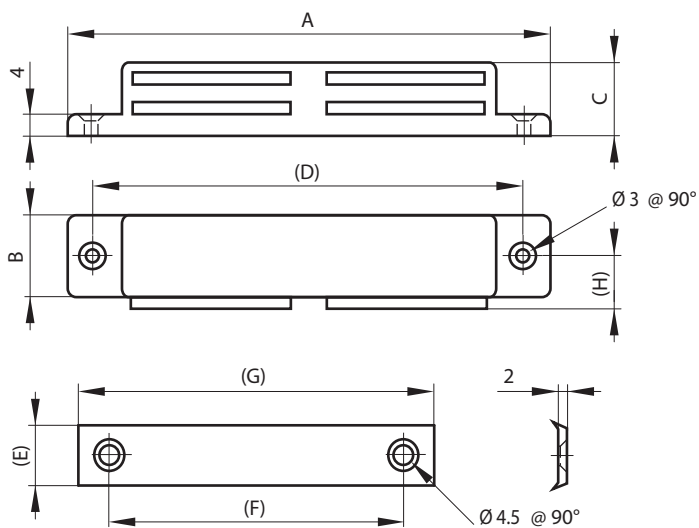
N. Ordine	N. Articolo	A	B	C	Forza	Materiale	Finitura	Peso
<b>PI1673483</b>	<b>16-7-3492</b>	54	16	15	4kg	pressofusione in zinco	nicelata	49g



Chiusura magnetica sigillata con riscontro

Magnete in acciaio inox 430.

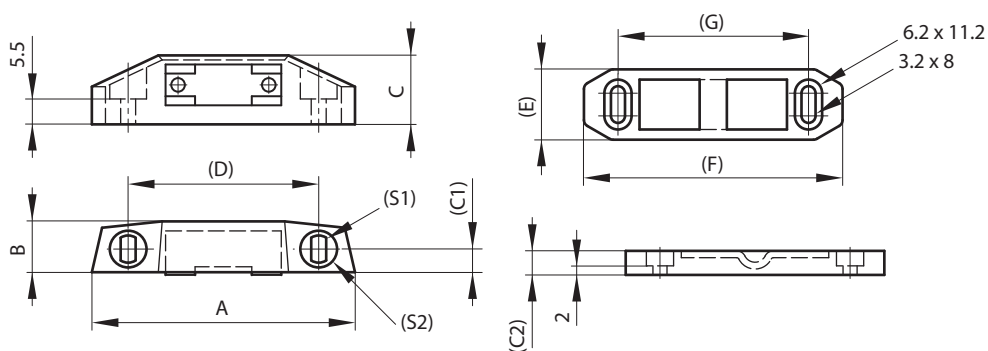
N. Ordine	N. Articolo	A	B	C	D	E	F	G	H	Forza	Materiale	Finitura	Peso
<b>PI1673861</b>	<b>16-7-3861</b>	86	13	15	77	12	57	70	9.2	4.8kg	plastica	bianca	100g
<b>PI1673862</b>	<b>16-7-3862</b>	105.3	16	18	94	14	65	79	11.4	5.6kg	plastica	bianca	100g



Con riserva di modifiche tecniche.

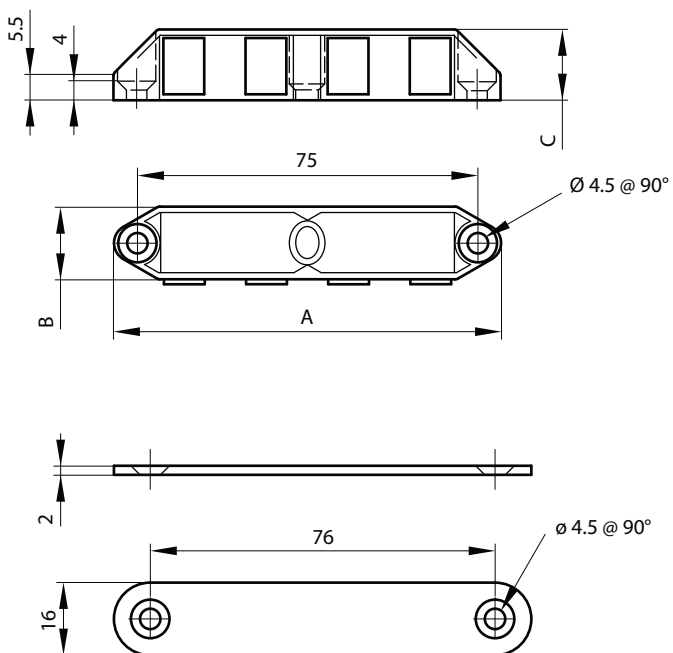
Chiusura magnetica con riscontro

N. Ordine	N. Articolo	A	B	C	C1	C2	D	E	F	G	S1	S2	Forza	Materiale	Finitura	Peso
PI1673486	16-7-3486	56	12	15.2	5	5	40	15.5	57	42	3.2x5	7	3kg	plastica	bianca	23.5g
PI1673487	16-7-3487	58	12	15.2	5	5	42	15.5	57	42	3.2x6	8.1	4kg	plastica	bianca	31g
PI1673488	16-7-3488	62.1	12.6	15.2	6	5.5	45	16.4	62	44.7	3.2x6	8.1	6kg	plastica	bianca	41g



Chiusura magnetica con riscontro

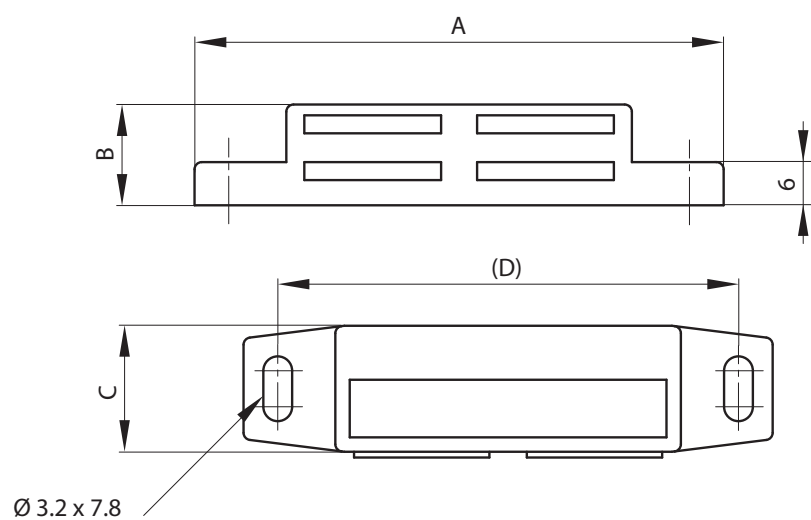
N. Ordine	N. Articolo	A	B	C	Note	Forza	Materiale	Finitura	Peso
PI1673391	16-7-3391	86	16.4	15.6	temperatura sopra gli 80°	8kg	pressofusione in zinco	nicelata	112g
PI1673611	16-7-3611	86	16.4	15.6	temperatura sopra gli 300°	8kg	pressofusione in zinco	nicelata	112g



Con riserva di modifiche tecniche.

## Chiusura magnetica sigillata senza riscontro

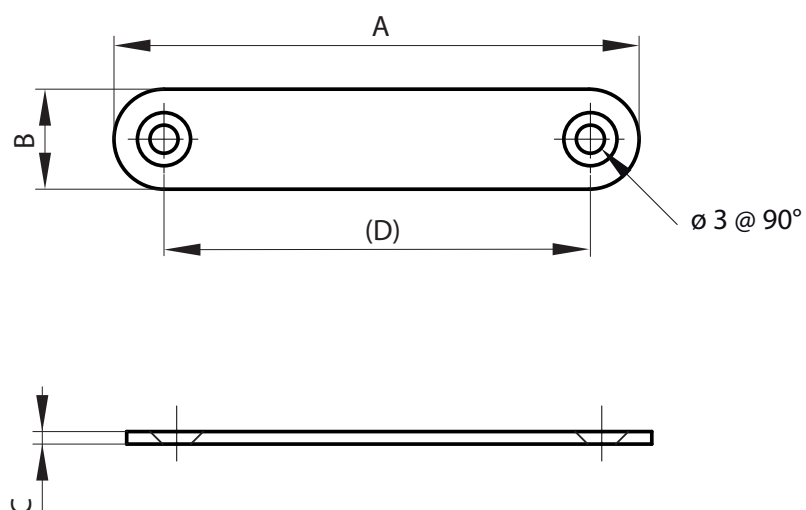
N. Ordine	N. Articolo	A	B	C	D	Forza	Materiale	Finitura	Peso
PI1673672	16-7-3672	74	14	17.5	64	12kg	plastica	bianca	37g



159

## Riscontro per chiusura magnetica 16-7-3672

N. Ordine	N. Articolo	A	B	C	D	Materiale	Finitura	Peso
PI1613673	16-1-3673	66	12	2	54	acciaio	zincata	11g

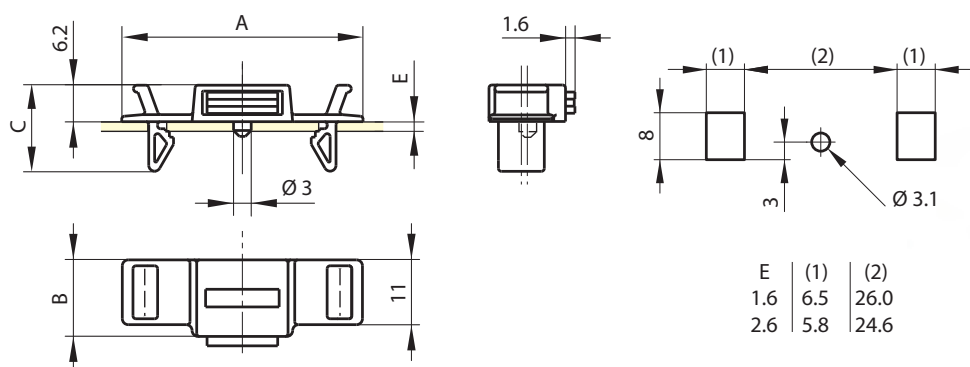


Con riserva di modifiche tecniche.

### Magnete tipo snap-in

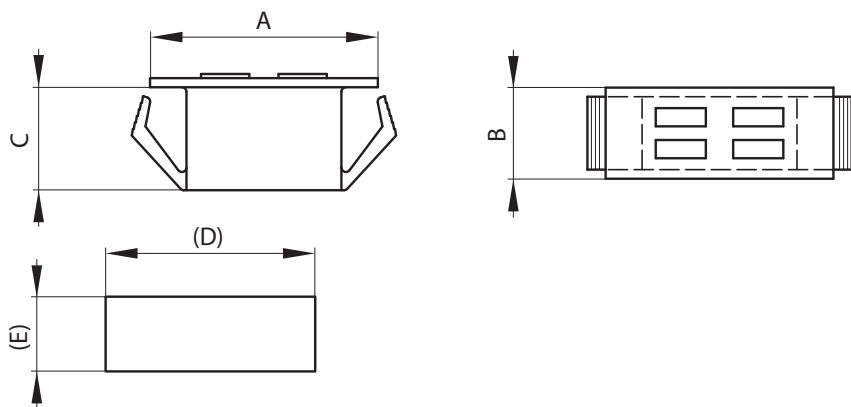
Magnete snap-in per applicazioni su lamiera metalliche. Disponibile per spessori di lamiera 1.6mm o 2.6mm  
Lo scasso varia in funzione dello spessore della lamiera. Di facile rimozione.

N. Ordine	N. Articolo	A	B	C	Forza	Materiale	Finitura	Peso
PI1674208	16-7-4208	41	13	14.6	1.2kg	plastica	nera	5g
PI1674209	16-7-4209	41	13	14.6	3kg	plastica	nera	5.5g



### Magnete tipo snap-in

N. Ordine	N. Articolo	A	B	C	D	E	Note	Forza	Materiale	Finitura	Peso
PI1674013	16-7-4013	25.5	12.3	10.4	23	11	per lamiera spessore 1.5mm	1.5kg	polipropilene	bianca	4g
PI1674014	16-7-4014	25.5	9.6	11	23	8.2	per lamiera spessore 1.5mm	1.8kg	polipropilene	bianca	4g
PI1674015	16-7-4015	39.5	10	11	35	8.2	per lamiera spessore 1.5mm	4kg	polipropilene	bianca	8g
PI1673674	16-7-3674	54	12.5	14.5	51.5	10.8	per lamiera spessore 2.0mm	15kg	polipropilene	nera	32g

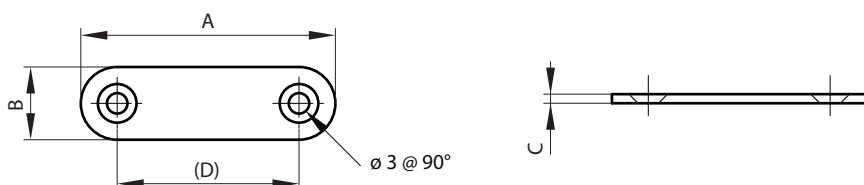


Con riserva di modifiche tecniche.



Riscontro per magneti snap-in

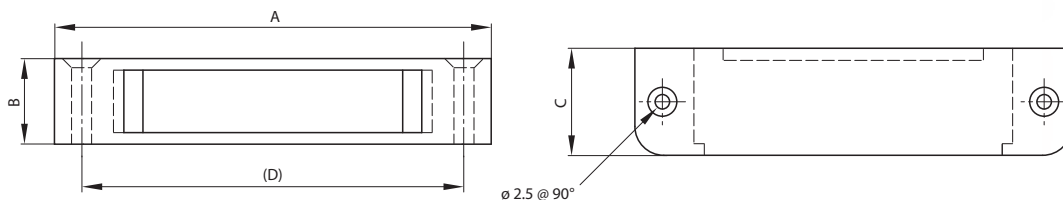
N. Ordine	N. Articolo	A	B	C	D	Note	Materiale	Finitura	Peso
<b>PI1673351</b>	<b>16-7-3351</b>	41	14	1.5	31	per articolo 16-7-4013 e 16-7-4014	acciaio	zincata	6g
<b>PI1673673</b>	<b>16-7-3673</b>	66	12	2	54	per articolo 16-7-3674 e 16-7-4015	acciaio	zincata	11g



Alloggiamento

Alloggiamento per articolo 16-7-3674.

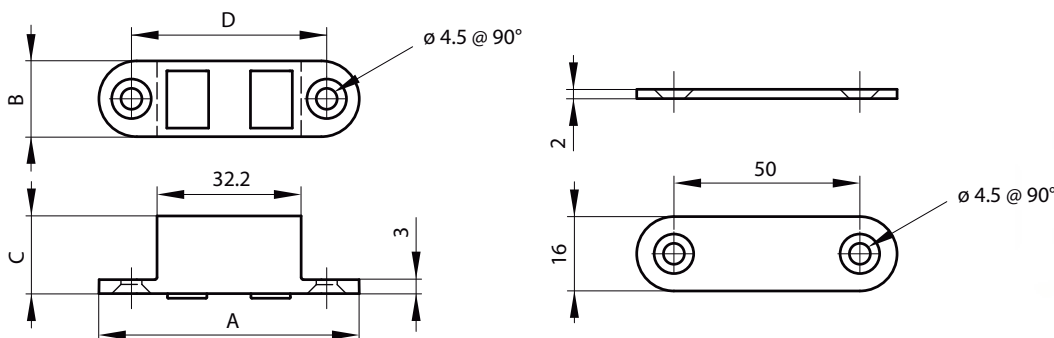
N. Ordine	N. Articolo	A	B	C	D	Materiale	Finitura	Peso
<b>PI1613675</b>	<b>16-1-3675</b>	75.5	14.8	18.5	65	plastica	nera	8g



161

Chiusura magnetica per temperature fino a 150°C

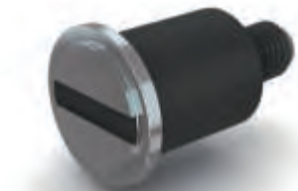
N. Ordine	N. Articolo	A	B	C	D	Note	Forza	Materiale	Finitura	Peso
<b>PI1673484</b>	<b>16-7-3484</b>	56	16.3	16.7	42	temperatura sopra i 150°C	4kg	pressofusione in zinco	nicelata	6g



Con riserva di modifiche tecniche.

Chiusura magnetica compatta senza riscontro

N. Ordine	N. Articolo	A	B	C	Forza	Materiale	Finitura	Peso
PI1673387	16-7-3387	24	15	13.5	5kg	acciaio	zincata	13g



Chiusura magnetica compatta senza riscontro

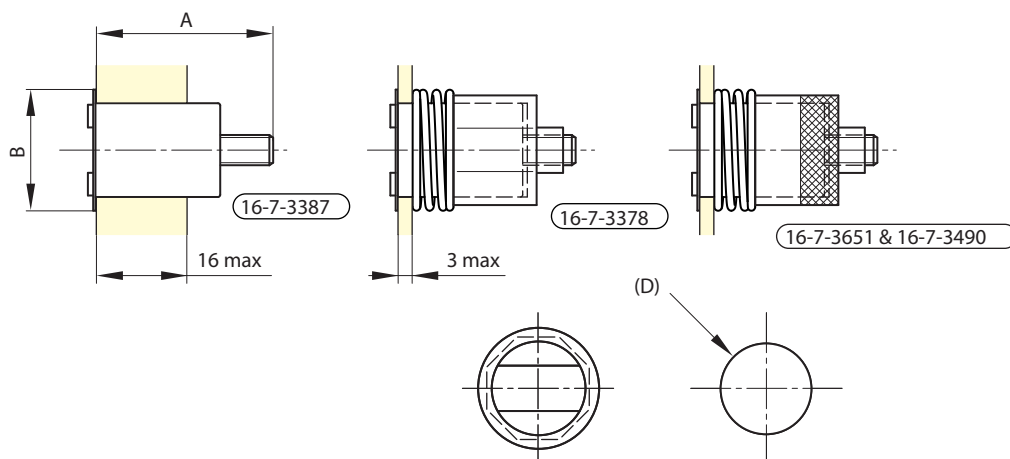
N. Ordine	N. Articolo	A	B	C	Forza	Materiale	Finitura	Peso
PI1673378	16-7-3378	24	12	13.5	4.2kg	acciaio	zincata	14g



162

Chiusura magnetica compatta senza riscontro per temperature fino a 250°C

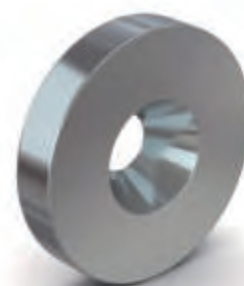
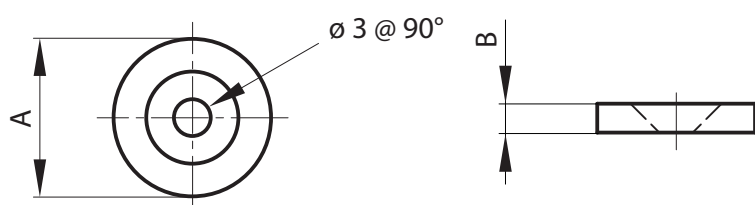
N. Ordine	N. Articolo	A	B	D	Forza	Materiale	Finitura	Peso
PI16-7-3490	16-7-3490	26	12	13.5	4.2kg	acciaio	zincata	17.5g
PI16-7-3651	16-7-3651	29	16	17.5	8kg	acciaio	zincata	40g



Con riserva di modifiche tecniche.

Riscontro per articolo 16-7-3378; 16-7-3387; 16-7-3490 e 16-7-3651

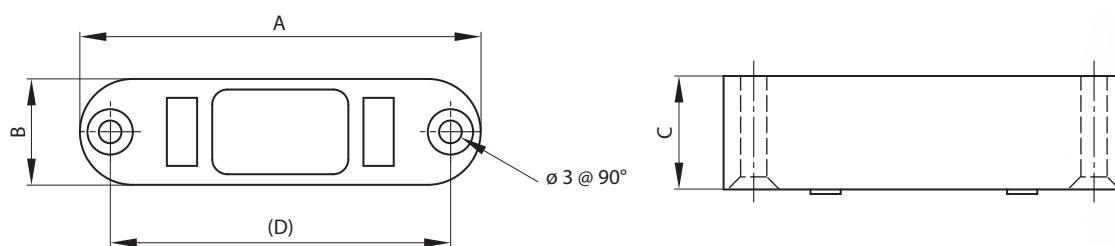
N. Ordine	N. Articolo	A	B	Materiale	Finitura	Peso
PI1673349	16-7-3349	15.1	3	acciaio	zincata	4g



Chiusura magnetica senza riscontro

163

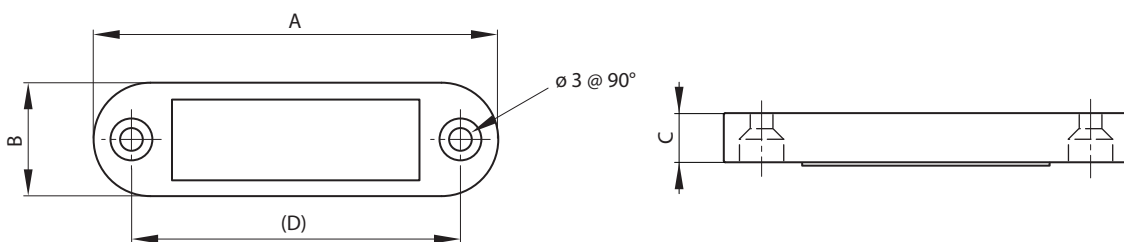
N. Ordine	N. Articolo	A	B	C	D	Forza	Materiale	Finitura	Peso
PI1673373	16-7-3373	53	14.2	15.5	44	7kg	plastica	bianca	26g



Con riserva di modifiche tecniche.

## Riscontro per articolo 16-7-3373

N. Ordine	N. Articolo	A	B	C	D	Materiale	Finitura	Peso
PI1613352	16-1-3352	53.5	15	6.5	43.5	plastica	bianca	13g

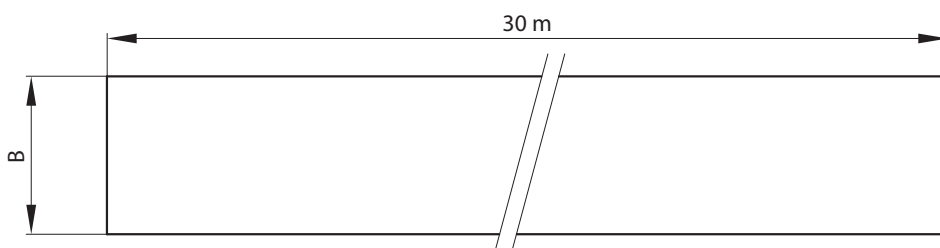


164

## Profilo magnetico autoadesivo

Disponibile in rotoli da 30 metri. Temperatura max di utilizzo: 100°C.

N. Ordine	N. Articolo	B	C	Forza	Materiale	Finitura	Peso
PI1673682	16-7-3682	19	1.5	55grs/cm <sup>2</sup>	magnete flessibile	autoadesiva	3300g



Con riserva di modifiche tecniche.