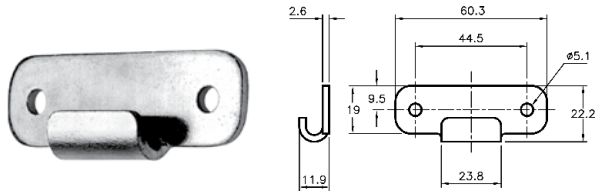


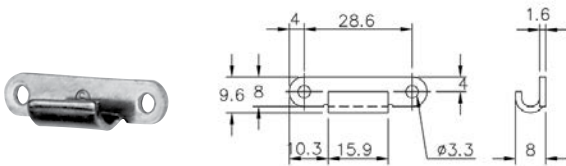
01-502



Riscontro

N. Ordine	N. Articolo	Carico rottura daN	Ø Fori mm	Materiale	Finitura
511010	01-502 MSZN	450	5,1	Acciaio	Zincato
511012	01-502 MSBL	450	5,1	Acciaio	Nero
511011	01-502 SS	700	5,1	Inox	Lucido

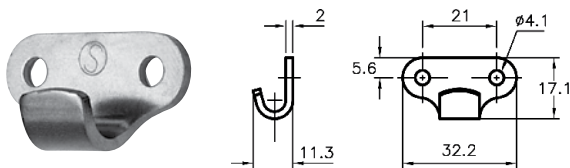
01-504



Riscontro

N. Ordine	N. Articolo	Carico rottura daN	Ø Fori mm	Materiale	Finitura
511050	01-504 MSZN	150	3,3	Acciaio	Zincato
511051	01-504 SS	180	3,3	Inox	Lucido

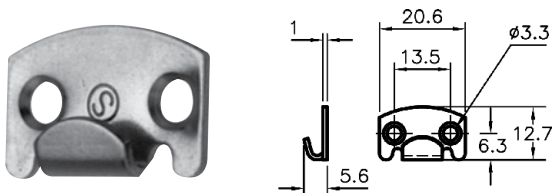
01-535



Riscontro

N. Ordine	N. Articolo	Carico rottura daN	Ø Fori mm	Materiale	Finitura
511160	01-535 COL CSZN	350	4,1	Acciaio	Giallo zincato
511161	01-535 SS	250	4,1	Acciaio	Lucido

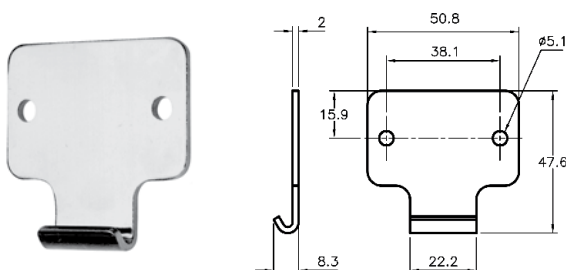
01-531



Riscontro

N. Ordine	N. Articolo	Carico rottura daN	Ø Fori mm	Materiale	Finitura
511132	01-531 MSZN	80	3,5	Acciaio	Zincato
511131	01-531 SS	115	3,5	Inox	Lucido

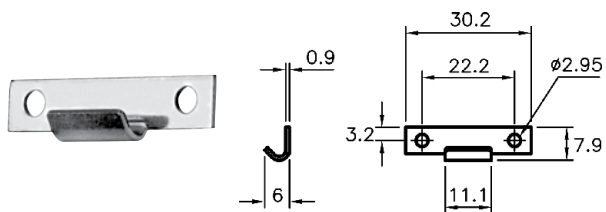
01-575



Riscontro

N. Ordine	N. Articolo	Carico rottura daN	Ø Fori mm	Materiale	Finitura
511190	01-575 MSZN/YP	450	5,1	Acciaio	Giallo zincato

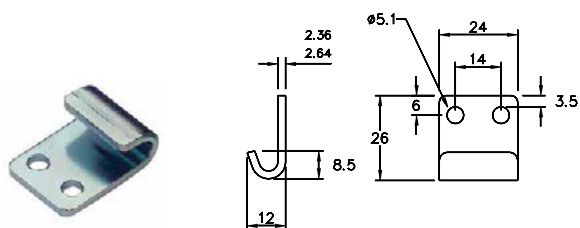
Con riserva di modifiche tecniche.



01-589

Riscontro

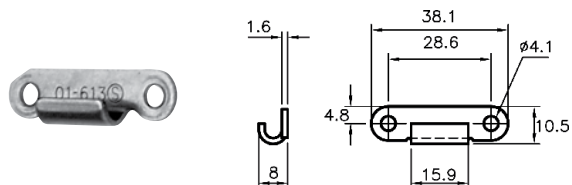
N. Ordine	N. Articolo	Carico rottura daN	Ø Fori mm	Materiale	Finitura
511210	01-589 MSZN	50	3,0	Acciaio	Zincato
511211	01-589 MSSF	50	Senza	Acciaio	Grezzo



01-602

Riscontro

N. Ordine	N. Articolo	Carico rottura daN	Ø Fori mm	Materiale	Finitura
511465	01-602 MSZN	450	5,1	Acciaio	Giallo zincato
511467	01-602 MSBL	450	5,1	Acciaio	Nero
511466	01-602 SS	600	5,1	Inox	Lucido

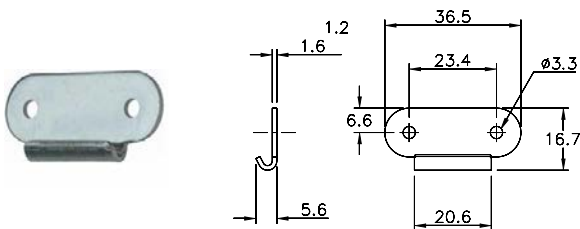


01-613

Riscontro

N. Ordine	N. Articolo	Carico rottura daN	Ø Fori mm	Materiale	Finitura
511230	01-613 MSZN	150	4,1	Acciaio	Zincato
511231	01-613 SS	180	4,1	Inox	Lucido
517008	01-613 NHMSSF	150	Senza	Acciaio	Grezzo
511232	01-613 MSBL	150	4,1	Inox	Nero

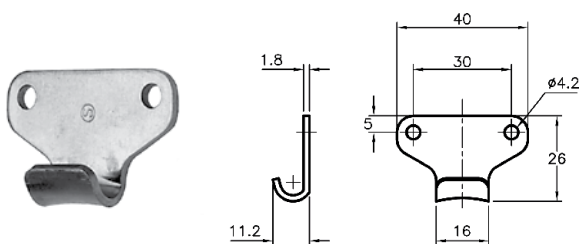
59



01-650

Riscontro

N. Ordine	N. Articolo	Carico rottura daN	Ø Fori mm	Materiale	Finitura
511296	01-650 MSZN	200	3,3	Acciaio	Giallo zincato
517049	01-650 SS	300	3,3	Inox	Lucido



01-655

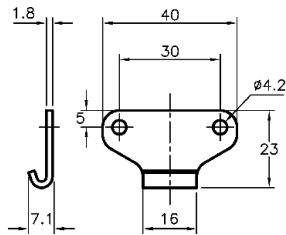
Riscontro

N. Ordine	N. Articolo	Carico rottura daN	Ø Fori mm	Materiale	Finitura
511309	01-655 CSZN/YP	400	4,1	Acciaio	Giallo zincato
511311	01-655 SS	300	4,1	Inox	Lucido

Con riserva di modifiche tecniche.

01-658

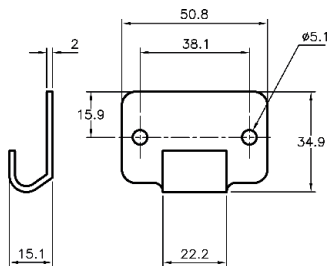
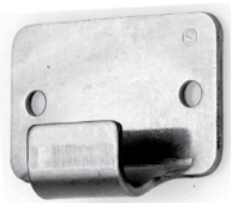
Riscontro



N. Ordine	N. Articolo	Carico rottura daN	Ø Fori mm	Materiale	Finitura
511340	01-658 CSZN/YP	400	4,1	Acciaio	Giallo zincato
511341	01-658 SS	300	4,1	Inox	Lucido

01-1273

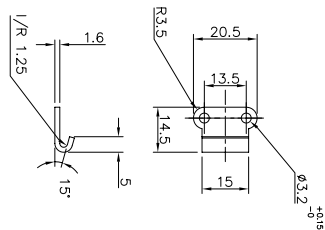
Riscontro



N. Ordine	N. Articolo	Carico rottura daN	Ø Fori mm	Materiale	Finitura
511401	01-1273 CSZN/YP	800	5,1	Acciaio	Giallo zincato
511402	01-1273 SS	600	5,1	Inox	Lucido

01-1658

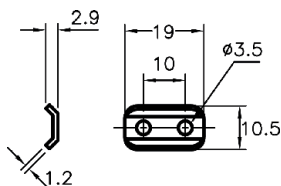
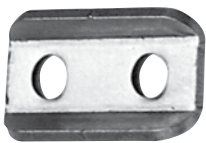
Riscontro



N. Ordine	N. Articolo	Carico rottura daN	Ø Fori mm	Materiale	Finitura
511342	01-1658 MSZN	180	3,2	Acciaio	Zincato
511343	01-1658 SS	200	3,2	Inox	Lucido

01-1785

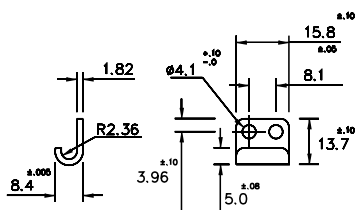
Riscontro



N. Ordine	N. Articolo	Carico rottura daN	Ø Fori mm	Materiale	Finitura
511065	01-1785 SS	100	3,5	Inox	Lucido

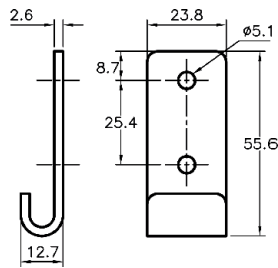
01-5000

Riscontro



N. Ordine	N. Articolo	Carico rottura daN	Ø Fori mm	Materiale	Finitura
511425	01-5000 CSZN/YP	200	4,1	Acciaio	Giallo zincato
511426	01-5000 SS	120	4,1	Inox	Lucido

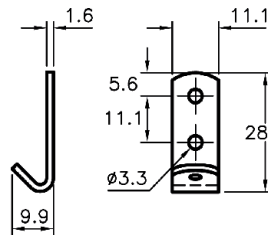
Con riserva di modifiche tecniche.



02-502

Riscontro

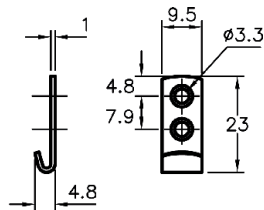
N. Ordine	N. Articolo	Carico rottura daN	Ø Fori mm	Materiale	Finitura
511015	02-502 MSZN	450	5,1	Acciaio	Zincato
511027	02-502 MSBL	450	5,1	Acciaio	Nero
511016	02-502 SS	700	5,1	Inox	Lucido



02-504

Riscontro

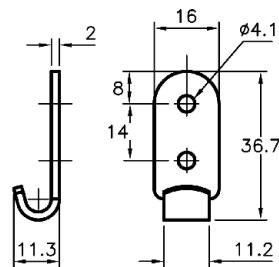
N. Ordine	N. Articolo	Carico rottura daN	Ø Fori mm	Materiale	Finitura
511055	02-504 MSZN	150	3,3	Acciaio	Zincato
511056	02-504 SS	180	3,3	Inox	Lucido



02-531

Riscontro

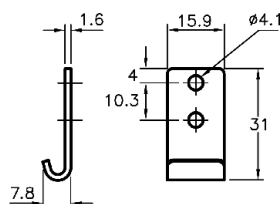
N. Ordine	N. Articolo	Carico rottura daN	Ø Fori mm	Materiale	Finitura
511135	02-531 MSZN	80	3,3	Acciaio	Zincato
511136	02-531 SS	120	3,3	Inox	Lucido



02-535

Riscontro

N. Ordine	N. Articolo	Carico rottura daN	Ø Fori mm	Materiale	Finitura
511167	02-535 CSZN	350	4,1	Acciaio	Giallo zincato
511166	02-535 SS	250	4,1	Inox	Lucido
511165	02-535 COLCSZN	350	4,1	Acciaio	Zincato

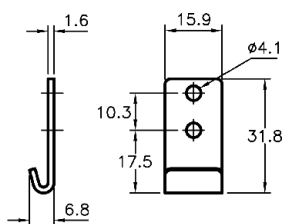


02-613

Riscontro

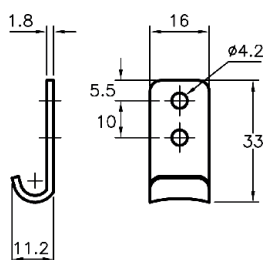
N. Ordine	N. Articolo	Carico rottura daN	Ø Fori mm	Materiale	Finitura
511235	02-613 MSZN	200	4,1	Acciaio	Zincato
511236	02-613 SS	300	4,1	Inox	Lucido

Con riserva di modifiche tecniche.



Riscontro 02-633

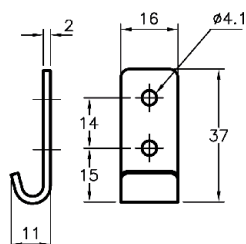
N. Ordine	N. Articolo	Carico rottura daN	Ø Fori mm	Materiale	Finitura
511280	02-633 MSZN	150	4,1	Acciaio	Zincato
511281	02-633 SS	180	4,1	Inox	Lucido
511287	02-633 MSBL	150	4,1	Acciaio	Nero
511282	02-633 COLMSZN	150	4,1	Acciaio	Giallo zincato



02-655

Riscontro

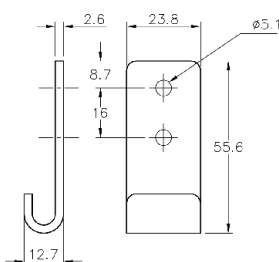
N. Ordine	N. Articolo	Carico rottura daN	Ø Fori mm	Materiale	Finitura
511314	02-655 CSZN/YP	400	4,1	Acciaio	Giallo zincato
511316	02-655 SS	450	4,1	Inox	Lucido



02-1123

Riscontro

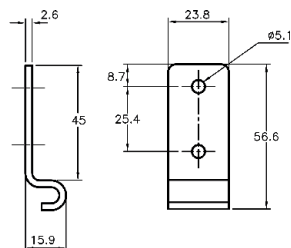
N. Ordine	N. Articolo	Carico rottura daN	Ø Fori mm	Materiale	Finitura
511390	02-1123 MSZN	200	4,1	Acciaio	Zincato
511391	02-1123 SS	400	4,1	Acciaio Inox	Lucido



02-1273

Riscontro

N. Ordine	N. Articolo	Carico rottura daN	Ø Fori mm	Materiale	Finitura
511403	02-1273 CSZN/YP	800	5,1	Acciaio	Giallo zincato
511404	02-1273 SS	600	5,1	Inox	Lucido

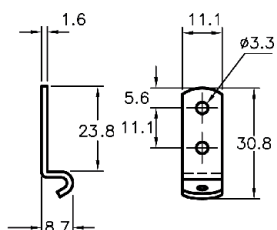


03-502

Riscontro

N. Ordine	N. Articolo	Carico rottura daN	Ø Fori mm	Materiale	Finitura
511020	03-502 MSZN	500	5,1	Acciaio	Zincato
511022	03-502 MSBL	500	5,1	Acciaio	Nero
511021	03-502 SS	700	5,1	Inox	Lucido

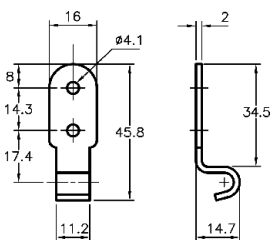
Con riserva di modifiche tecniche.



03-504

Riscontro

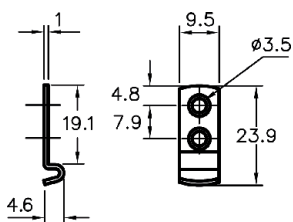
N. Ordine	N. Articolo	Carico rottura daN	Ø Fori mm	Materiale	Finitura
511060	03-504 MSZN	150	3,3	Acciaio	Zincato
511061	03-504 SS	180	3,3	Inox	Lucido



03-535

Riscontro

N. Ordine	N. Articolo	Carico rottura daN	Ø Fori mm	Materiale	Finitura
511172	03-535 CSZN	350	4,1	Acciaio	Zincato
511171	03-535 SS	250	4,1	Inox	Lucido
511170	03-535 COLCSZN	350	4,1	Acciaio	Giallo zincato

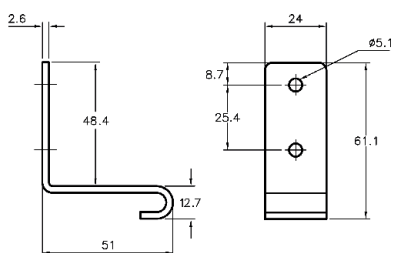


03-531

Riscontro

N. Ordine	N. Articolo	Carico rottura daN	Ø Fori mm	Materiale	Finitura
511140	03-531 MSZN	80	3,5	Acciaio	Zincato
511141	03-531 SS	120	3,5	Inox	Lucido

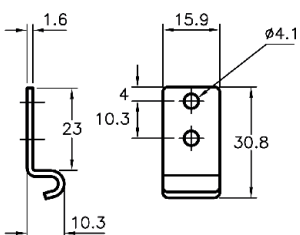
63



03-544

Riscontro

N. Ordine	N. Articolo	Carico rottura daN	Ø Fori mm	Materiale	Finitura
511180	03-544 MSZN	500	5,1	Acciaio	Zincato
511181	03-544 SS	700	5,1	Inox	Lucido

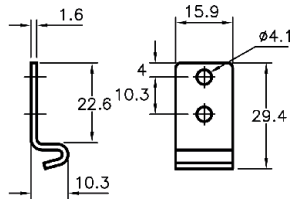


03-613

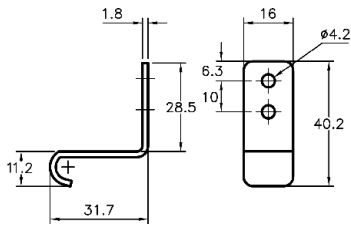
Riscontro

N. Ordine	N. Articolo	Carico rottura daN	Ø Fori mm	Materiale	Finitura
511240	03-613 MSZN	200	4,1	Acciaio	Zincato
511241	03-613 SS	300	4,1	Inox	Lucido

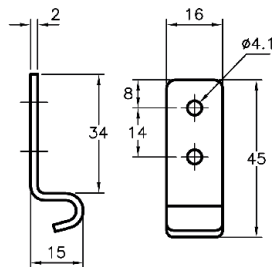
Con riserva di modifiche tecniche.


Riscontro 03-633

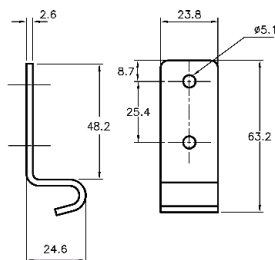
N. Ordine	N. Articolo	Carico rottura daN	Ø Fori mm	Materiale	Finitura
511285	03-633 MSZN	150	4,1	Acciaio	Zincato
511286	03-633 SS	180	4,1	Inox	Lucido
511287	03-633 MSBL	150	4,1	Acciaio	Nero


03-655
Riscontro

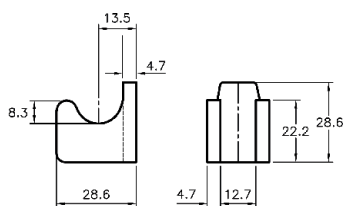
N. Ordine	N. Articolo	Carico rottura daN	Ø Fori mm	Materiale	Finitura
511320	03-655 CSZN	400	4,1	Acciaio	Giallo zincato
511321	03-655 SS	450	4,1	Inox	Lucido


03-1123
Riscontro

N. Ordine	N. Articolo	Carico rottura daN	Ø Fori mm	Materiale	Finitura
511395	03-1123 MSZN	200	4,1	Acciaio	Zincato
511396	03-1123 SS	400	4,1	Inox	Lucido

03-1692

Riscontro

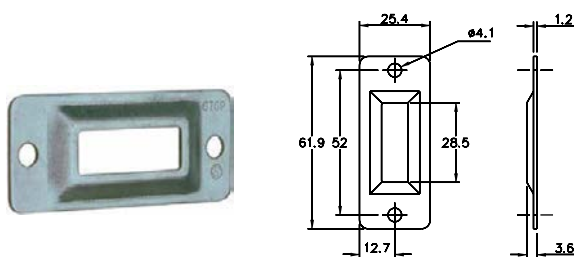
N. Ordine	N. Articolo	Carico rottura daN	Ø Fori mm	Materiale	Finitura
511405	03-1692 MSZN	500	5,1	Acciaio	Zincato
511406	03-1692 SS	700	5,1	Inox	Lucido

04-663 LB

Riscontro

N. Ordine	N. Articolo	Carico rottura daN	Ø Fori mm	Materiale	Finitura
511350	04-663LB MSSF	2000	Senza	Acciaio	Grezzo
511355	04-663LB SS	2500	Senza	Inox	Lucido

Con riserva di modifiche tecniche.

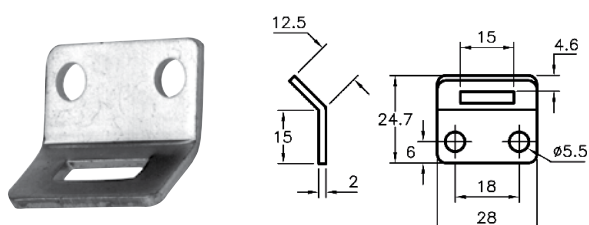
04-674
04-674/5MM SS



Riscontro

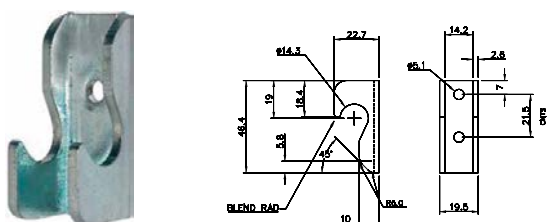
N. Ordine	N. Articolo	Carico rottura daN	Ø Fori mm	Materiale	Finitura
510516	04-674 SS	300	4,1	Inox	Lucido
510513	01-674/5MM SS	300	5,1	Acciaio	Lucido

04-2150 / 04-1115



Riscontro

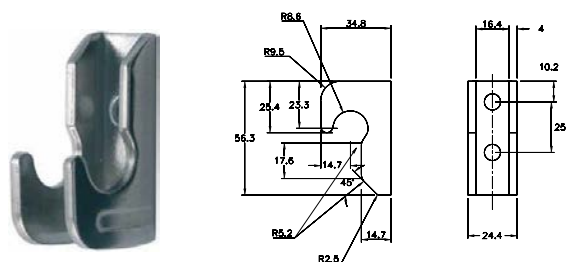
N. Ordine	N. Articolo	Carico rottura daN	Ø Fori mm	Materiale	Finitura
511227	04-2150 MSZN	150	4,1	Acciaio	Zincato
511226	04-2150 SS	150	4,1	Inox	Lucido
511228	04-2150 MSBL	150	4,1	Acciaio	Nero
511225	04-1115 MSZN	150	5,5	Acciaio	Zincato



04-2650

Riscontro

N. Ordine	N. Articolo	Carico rottura daN	Ø Fori mm	Materiale	Finitura
510379	04-2650 MSZN	1000	5,1	Acciaio	Zincato

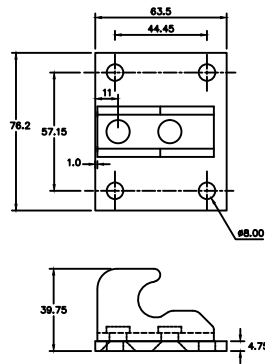


04-4000

Riscontro

N. Ordine	N. Articolo	Carico rottura daN	Ø Fori mm	Materiale	Finitura
511476	04-4000 MSZN	2000	8,1	Acciaio	Zincato
511478	04-4000 SS 316	2500	8,1	AISI 316	Lucido
511475	04-4000 MSSF	2000	-	Acciaio	Grezzo

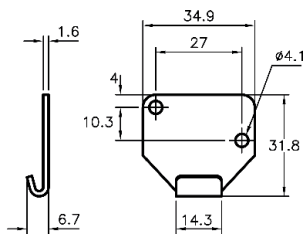
Con riserva di modifiche tecniche.



04-4292

Riscontro

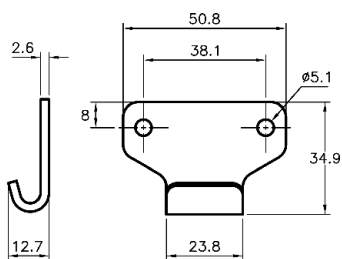
N. Ordine	N. Articolo	Carico rottura daN	Ø Fori mm	Materiale	Finitura
517061	04-4292	2000	8,1	Acciaio	Zincato
517065		2000	8,1	Inox	Lucido



05-623

Riscontro

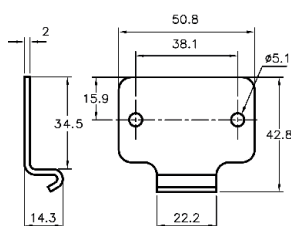
N. Ordine	N. Articolo	Carico rottura daN	Ø Fori mm	Materiale	Finitura
511250	05-623 MSZN	150	4,1	Acciaio	Zincato
511251	05-623 SS	180	4,1	Inox	Lucido



05-1058

Riscontro

N. Ordine	N. Articolo	Carico rottura daN	Ø Fori mm	Materiale	Finitura
511375	05-1058 MSZN	40	5,1	Acciaio	Zincato
511376	05-1058 SS	620	5,1	Inox	Lucido
511377	05-1058 SS 316	620	5,1	AISI 316	Lucido

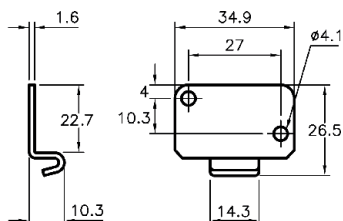


06-575

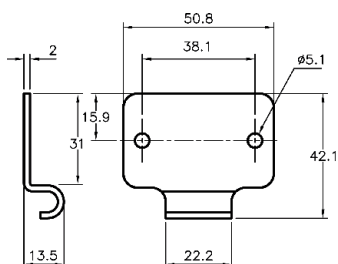
Riscontro

N. Ordine	N. Articolo	Carico rottura daN	Ø Fori mm	Materiale	Finitura
511195	06-575 MSZN/YP	450	5,1	Acciaio	Giallo zincato

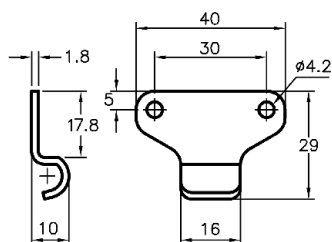
Con riserva di modifiche tecniche.

**06-623****Riscontro**

N. Ordine	N. Articolo	Carico rottura daN	Ø Fori mm	Materiale	Finitura
511255	06-623 MSZN	150	4,1	Acciaio	Zincato
511256	06-623 SS	180	4,1	Inox	Lucido

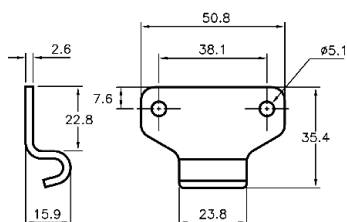
**06-625****Riscontro**

N. Ordine	N. Articolo	Carico rottura daN	Ø Fori mm	Materiale	Finitura
511270	06-625 CSZN/YP	700	5,1	Acciaio	Giallo zincato
511272	06-625 SS	400	5,1	Inox	Lucido

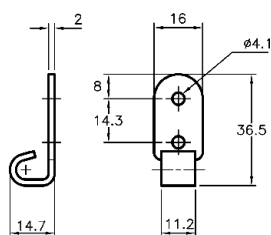
**06-655****Riscontro**

N. Ordine	N. Articolo	Carico rottura daN	Ø Fori mm	Materiale	Finitura
511330	06-655 CSZN	400	4,1	Acciaio	Giallo zincato
511331	06-655 SS	300	4,1	Inox	Lucido

67

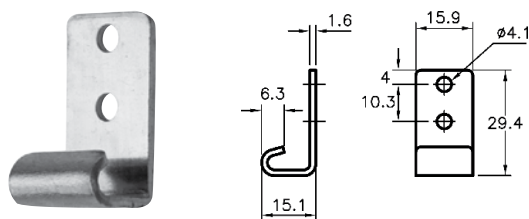
**06-1058****Riscontro**

N. Ordine	N. Articolo	Carico rottura daN	Ø Fori mm	Materiale	Finitura
511380	06-1058 MSZN	450	5,1	Acciaio	Zincato
511381	06-1058 SS	620	5,1	Inox	Lucido
511382	06-1058 SS 316	620	5,1	AISI 316	Lucido

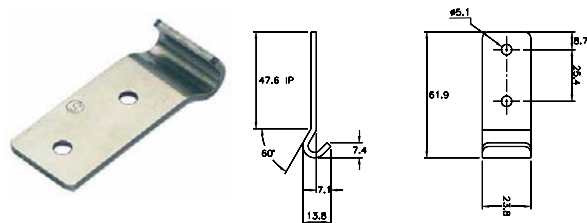
**07-535****Riscontro**

N. Ordine	N. Articolo	Carico rottura daN	Ø Fori mm	Materiale	Finitura
511416	07-535 COL CSZN	300	4,1	Acciaio	Giallo zincato
511417	07-535 SS	200	4,1	Inox	Lucido

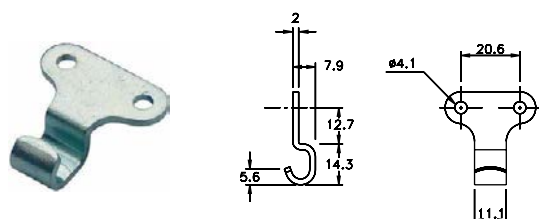
Con riserva di modifiche tecniche.

**07-613****Riscontro**

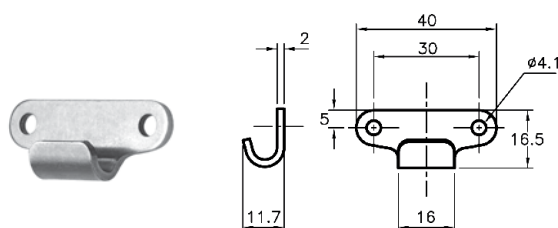
N. Ordine	N. Articolo	Carico rottura daN	Ø Fori mm	Materiale	Finitura
511245	07-613 MSZN	150	4,1	Acciaio	Zincato
511263	07-613 SS	180	4,1	Inox	Lucido

**08-502****Riscontro**

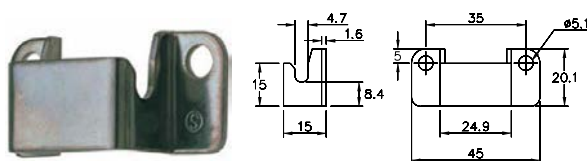
N. Ordine	N. Articolo	Carico rottura daN	Ø Fori mm	Materiale	Finitura
511480	08-502 MSZN	450	5,1	Acciaio	Zincato
511481	08-502 SS	600	5,1	Inox	Lucido

**08-594****Riscontro**

N. Ordine	N. Articolo	Carico rottura daN	Ø Fori mm	Materiale	Finitura
511485	08-594 MSZN	100	4,1	Acciaio	Zincato
511486	08-594 SS	150	4,1	Inox	Lucido

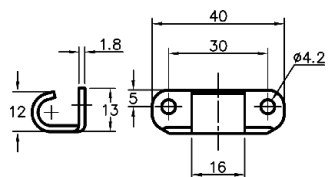
**001-600****Riscontro**

N. Ordine	N. Articolo	Carico rottura daN	Ø Fori mm	Materiale	Finitura
511094	001-600 CRL MSZN	200	4,1	Acciaio	Zincato
511095	001-600 MSZN/YP	200	4,1	Acciaio	Giallo zincato
511096	001-600 SS	400	4,1	Inox	Lucido

**001-1000****Riscontro**

N. Ordine	N. Articolo	Carico rottura daN	Ø Fori mm	Materiale	Finitura
511001	001-1000 MSZN/YP	2000	5,1	Acciaio	Zincato
511002	001-1000 SS	2500	5,1	Inox	Lucido

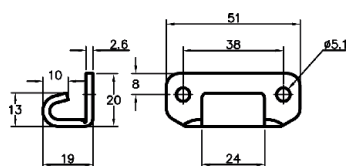
Con riserva di modifiche tecniche.



007-655

Riscontro

N. Ordine	N. Articolo	Carico rottura daN	Ø Fori mm	Materiale	Finitura
511333	007-655 CSZN/YP	300	4,2	Acciaio	Giallo zincato
511422	007-655 SS	200	4,2	Inox	Lucido



007-1058

Riscontro

N. Ordine	N. Articolo	Carico rottura daN	Ø Fori mm	Materiale	Finitura
511410	007-1058 MSZN	450	5,1	Acciaio	Zincato
511411	007-1058 SS	550	5,1	Inox	Lucido