

# POSSEDETE GIA' UN SISTEMA DI BLOCCAGGIO?!

## USUFRUITE COMUNQUE DEI NOSTRI VANTAGGI ...

Con i nostri moduli di bloccaggio „Gonzales“ e „Unitool“ Vi offriamo flessibilità nella conversione e nell'ampliamento della Vostra attuale tecnica di bloccaggio punto zero. Non è quindi più per forza necessario sostituire completamente il sistema che avete utilizzato fino ad ora. In questo modo tenete gli investimenti quanto più bassi possibile e usufruite comunque dei numerosi vantaggi del sistema Zero Point AMF.



### MODULI DI BLOCCAGGIO „GONZALES“ (FIG. SINISTRA)

I Vostri attuali moduli Speedy 1000/2000 o DockLock 1000 possono essere sostituiti dai nostri relativi moduli „Gonzales“, se rispettano i seguenti requisiti:

- > Il Gonzales, a differenza di Speedy 1000/2000 o Dock Lock 1000, necessita di una pressione idraulica di rilascio di min. 50 /max. 60 bar.
- > In caso di montaggio a incasso, la sostituzione è possibile solo se è presente spazio sufficiente per i coperchi più grandi dei moduli „Gonzales“ (Ø del coperchio 112 mm o 140 mm).
- > I moduli con passaggio di fluidi non sono sostituibili
- > In uno stesso serraggio utilizzare i moduli „Gonzales“ esclusivamente insieme a moduli „Gonzales“.

Con i moduli „Gonzales“ è possibile bloccare i relativi nippli dei sistemi Speedy 1000/2000 e DockLock 1000.

I nippli „Gonzales“ possono essere bloccati con i relativi moduli Speedy 1000/2000 e DockLock 1000.

### MODULI DI BLOCCAGGIO „UNITOOL“ (FIG. DESTRA)

Il nostro modulo di bloccaggio „Unitool“ è adatto al nipplo del sistema Unilock (Ø 40 mm). E il nipplo Unitool è adatto al modulo del sistema Unilock (NSE-138).

### ACCIAIO INOSSIDABILE



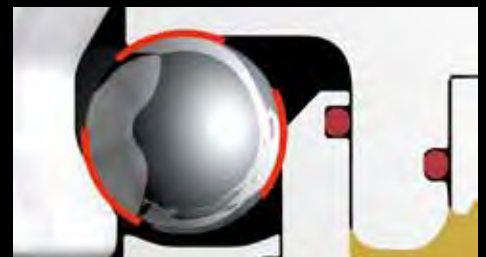
Acciaio per utensili fortemente legato, temprato, quindi assenza di corrosione.

### SISTEMA DI SICUREZZA



Sicurezza di processo - Il modulo di bloccaggio si apre sempre. Quindi è impossibile che si blocchi il pistone (solo moduli Gonzales).

### ACCOPPIAMENTO GEOMETRICO



Le sfere vengono accoppiate in modo ottimale su tre lati. Così il nipplo di serraggio resta sempre serrato saldamente nel modulo.



**NESSUNA GABBIA DELLA SFERA**



Le sfere sono libere nel canale delle sfere. Le sfere si riposizionano continuamente grazie alla loro libertà di movimento.

**SENZA INCLINAZIONE**



Discesa e risalita senza inceppamento grazie al profilo ottimale del nipplo di serraggio (solo moduli Gonzales).

**PRINCIPIO DEI TRE PUNTI**



Trasmissione della forza mediante il principio dei tre punti! Grazie a questa distribuzione ottimale della forza non si ha alcuna sollecitazione di taglio delle sfere.

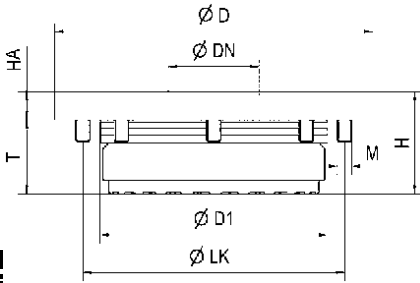
## Nr. 6370EGRH

### Modulo di bloccaggio incorporato „Gonzales“, tondo

Apertura idraulica.  
Pressione di esercizio dell'apertura: min. 50 bar - max. 60 bar  
Coperchio e pistone temprati.  
Precisione di ripetibilità < 0,005 mm.



INOX  
STAINLESS STEEL



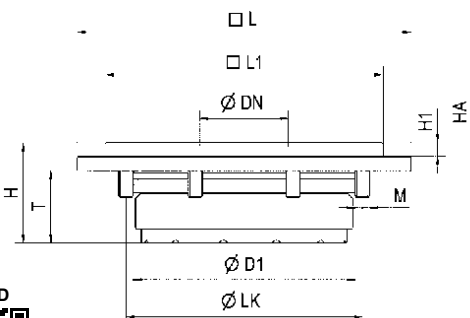
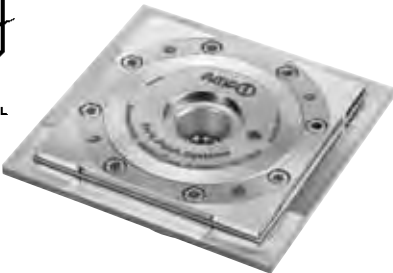
## Nr. 6370EGQH

### Modulo di bloccaggio incorporato „Gonzales“, quadrato

Apertura idraulica.  
Pressione di esercizio dell'apertura: min. 50 bar - max. 60 bar  
Coperchio e pistone temprati.  
Precisione di ripetibilità < 0,005 mm.



INOX  
STAINLESS STEEL



Nr. ordine	Grandezza	Forza di tiro/ chiusura fino a [kN]	Forza di tenuta [kN]	Speedy	DockLock	Peso [Kg]
305201	1000	15	25	●	-	2,3
306043	1000	15	25	-	●	2,3
305219	2000	25	55	●	-	3,5

#### Impiego:

Sistema di bloccaggio a punto zero per un bloccaggio ottimizzato per quanto riguarda i tempi di preparazione nella lavorazione con e senza asportazione di trucioli in tutti i settori, come nel settore alimentare, nell'industria chimica e farmaceutica.

#### Nota:

Per un serraggio utilizzare i moduli „Gonzales“ esclusivamente insieme a moduli „Gonzales“. In caso di cambio del sistema notare: i moduli „Gonzales“, a differenza di Speedy 1000/2000 o di DockLock 1000, necessitano di una pressione di sbloccaggio di min. 50 bar / max. 60 bar. In caso di montaggio incassato osservare il diametro del coperchio D 112 mm o 140 mm. Il modulo di bloccaggio incorporato viene aperto idraulicamente (1) e serrato meccanicamente tramite forza elastica. Il successivo sganciamento delle tubazioni di mandata può essere effettuato in qualsiasi momento (il bloccaggio del modulo avviene in assenza di pressione). Il modulo di bloccaggio ha un raccordo: 1x apertura idr. (1)

#### Su richiesta:

- Schemi di installazione
- Altre soluzioni per l'automazione

#### Tabella dimensionale:

Nr. ordine	Grandezza	ØD	ØDN	ØD1	H	HA	ØLK	M	T
305201	1000	112	32	80	36	10	92	8 x M5	26
306043	1000	112	32	80	36	10	91	10 x M5	26
305219	2000	140	47	110	36	10	122	8 x M5	26

Nr. ordine	Grandezza	Forza di tiro/ chiusura fino a [kN]	Forza di tenuta [kN]	Peso [Kg]
305227	1000	15	25	2,3
305235	2000	25	55	3,5

#### Impiego:

Sistema di bloccaggio a punto zero per un bloccaggio ottimizzato per quanto riguarda i tempi di preparazione nella lavorazione con e senza asportazione di trucioli in tutti i settori, come nel settore alimentare, nell'industria chimica e farmaceutica. Con un modulo di bloccaggio quadrato il pallet viene assicurato contro la rotazione e grazie all'indessaggio può essere posizionato con scatti di 90°. Particolarmente adatto per l'impiego durante la rotazione.

#### Nota:

Per un serraggio utilizzare i moduli „Gonzales“ esclusivamente insieme a moduli „Gonzales“. In caso di cambio del sistema notare: i moduli „Gonzales“, a differenza di Speedy 1000/2000 o di DockLock 1000, necessitano di una pressione di sbloccaggio di min. 50 bar / max. 60 bar. In caso di montaggio incassato osservare la quota L 120 mm o 150 mm. Il modulo di bloccaggio viene aperto idraulicamente (1) e serrato meccanicamente tramite forza elastica. Il successivo sganciamento delle tubazioni di mandata può essere effettuato in qualsiasi momento (il bloccaggio del modulo avviene in assenza di pressione). Il modulo di bloccaggio ha un raccordo: 1x apertura idr. (1)

Il modulo di bloccaggio ha un raccordo: 1x apertura idr. (1)

#### Su richiesta:

- Schemi di installazione
- Altre soluzioni per l'automazione

#### Tabella dimensionale:

Nr. ordine	Grandezza	ØDN	ØD1	H	HA	H1	L	L1	ØLK	M	T
305227	1000	32	80	36	10	5	120	100	92	M5	26
305235	2000	47	110	36	10	5	150	130	122	M5	26

Nr. 6370AGRH

## Modulo di bloccaggio applicato „Gonzales“, tondo

Apertura idraulica.

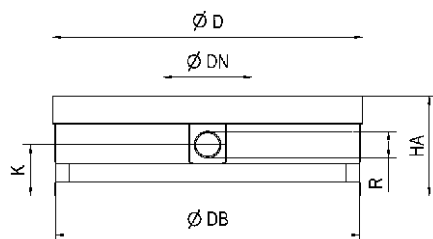
Pressione di esercizio dell'apertura: min. 50 bar - max. 60 bar

Coperchio e pistone temprati.

Precisione di ripetibilità < 0,005 mm.



INOX  
STAINLESS STEEL



Nr. ordine	Grandezza	Forza di tiro/ chiusura fino a [kN]	Forza di tenuta [kN]	Peso [Kg]
303362	1000	15	25	2,3
303388	2000	25	55	3,5

### Impiego:

Sistema di bloccaggio a punto zero con staffe a gancio 6370ZB per un bloccaggio ottimizzato per quanto riguarda i tempi di preparazione nella lavorazione con e senza asportazione di trucioli in tutti i settori, come nel settore alimentare, nell'industria chimica e farmaceutica.

### Nota:

Per un serraggio utilizzare i moduli „Gonzales“ esclusivamente insieme a moduli „Gonzales“. In caso di cambio del sistema notare: i moduli „Gonzales“, a differenza di Speedy 1000/2000 o di DockLock 1000, necessitano di una pressione di sbloccaggio di min. 50 bar / max. 60 bar. Il modulo di bloccaggio incorporato viene aperto idraulicamente (1) e serrato meccanicamente tramite forza elastica. Il successivo sganciamento delle tubazioni di mandata può essere effettuato in qualsiasi momento (il bloccaggio del modulo avviene in assenza di pressione).

Il modulo di bloccaggio ha un raccordo: 1x apertura idr. (1)

### Su richiesta:

- Altre soluzioni per l'automazione

### Tabella dimensionale:

Nr. ordine	Grandezza	ØD	ØDB	ØDN	HA	K	R
303362	1000	112	110	32	40	18,5	G1/8
303388	2000	140	139	47	40	18,5	G1/8

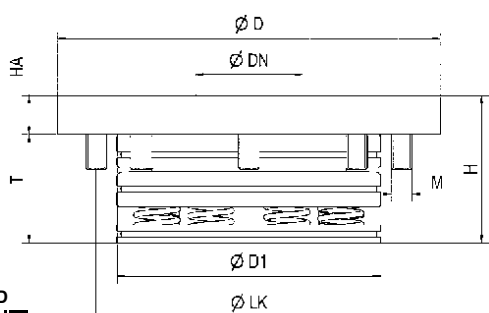
CAD



## Nr. 6370EURL

### Modulo di bloccaggio incorporato „Unitool“, tondo

Apertura pneumatica.  
Pressione di esercizio dell'apertura: min. 8 bar - max. 12 bar  
Pressione di esercizio del serraggio successivo (Turbo):  
min. 5 bar - max. 6 bar  
Coperchio e pistone temprati.  
Precisione di ripetibilità < 0,005 mm.



Nr. ordine	Forza di tiro/ chiusura fino a [kN]	Forza di tenuta [kN]	Peso [Kg]
303560	30	55	3,2

#### Impiego:

Sistema di bloccaggio a punto zero per un bloccaggio ottimizzato per quanto riguarda i tempi di preparazione nella lavorazione con e senza asportazione di trucioli in tutti i settori, come nel settore alimentare, nell'industria chimica e farmaceutica.

#### Nota:

Il modulo di bloccaggio incorporato possiede elevate forze di tenuta, tiro e chiusura. Questo viene aperto pneumaticamente (1) e bloccato meccanicamente tramite forza elastica. Per raggiungere le forze di tiro e chiusura indicate è necessario eseguire temporaneamente il serraggio pneumatico (Turbo) (2). Il successivo sganciamento delle tubazioni di mandata può essere effettuato in qualsiasi momento (il bloccaggio del modulo avviene in assenza di pressione). Si consiglia di utilizzare il moltiplicatore di pressione, pneumatico n. 6370ZVL-005.

Il modulo di bloccaggio ha due raccordi:

1x apertura pneum. (1) / 1x serraggio pneum. (Turbo) (2).

Per un serraggio utilizzare i moduli „Unitool“ esclusivamente insieme a moduli „Unitool“.

#### Su richiesta:

- Schemi di installazione
- Altre soluzioni per l'automazione

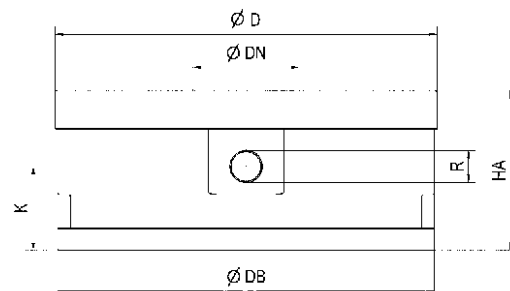
#### Tabella dimensionale:

Nr. ordine	Ø D	Ø DN	Ø D1	H	HA	Ø LK	M	T
303560	148	40	102	57	15	118	M8	42

## Nr. 6370AURL

### Modulo di bloccaggio applicato „Unitool“, tondo

Apertura pneumatica.  
Pressione di esercizio dell'apertura: min. 8 bar - max. 12 bar  
Pressione di esercizio del serraggio successivo (Turbo):  
min. 5 bar - max. 6 bar  
Coperchio e pistone temprati.  
Precisione di ripetibilità < 0,005 mm.



Nr. ordine	Forza di tiro/ chiusura fino a [kN]	Forza di tenuta [kN]	Peso [Kg]
303586	30	55	6,5

#### Impiego:

Sistema di bloccaggio a punto zero con staffe a gancio 6370ZB per un bloccaggio ottimizzato per quanto riguarda i tempi di preparazione nella lavorazione con e senza asportazione di trucioli in tutti i settori, come nel settore alimentare, nell'industria chimica e farmaceutica.

#### Nota:

Il modulo di bloccaggio applicato ha elevate forze di tenuta, tiro e chiusura. Questo viene aperto pneumaticamente (1) e bloccato meccanicamente tramite forza elastica. Per raggiungere le forze di tiro e chiusura indicate è necessario eseguire temporaneamente il serraggio pneumatico (Turbo) (2). Il successivo sganciamento delle tubazioni di mandata può essere effettuato in qualsiasi momento (il bloccaggio del modulo avviene in assenza di pressione). Si consiglia di utilizzare il moltiplicatore di pressione, pneumatico n. 6370ZVL.

Il modulo di bloccaggio ha due raccordi:

1x apertura pneum. (1) / 1x serraggio pneum. (Turbo) (2).

Per un serraggio utilizzare i moduli „Unitool“ esclusivamente insieme a moduli „Unitool“.

#### Su richiesta:

- Altre soluzioni per l'automazione

#### Tabella dimensionale:

Nr. ordine	Ø D	Ø DB	Ø DN	HA	K	R
303586	148	146	40	62	32,5	G1/4

Con riserva di modifiche tecniche.

## Nr. 6370ZNG-10

### Nipplo di serraggio „Gonzales 1000“

Temprato.  
Nipplo di serraggio utilizzabile anche in moduli Speedy 1000/2000 o DockLock 1000.



Nr. ordine	Grandezza	ØDN	ØD1	H	M	T	Peso [g]
303404	1000	32	25	34,0	M8	4,8	70
303420	1000	32	25	34,0	M8	4,8	70
303446	1000	32	25	34,0	M8	4,8	70
303461	1000	32	-	29,2	M8	12,0	55

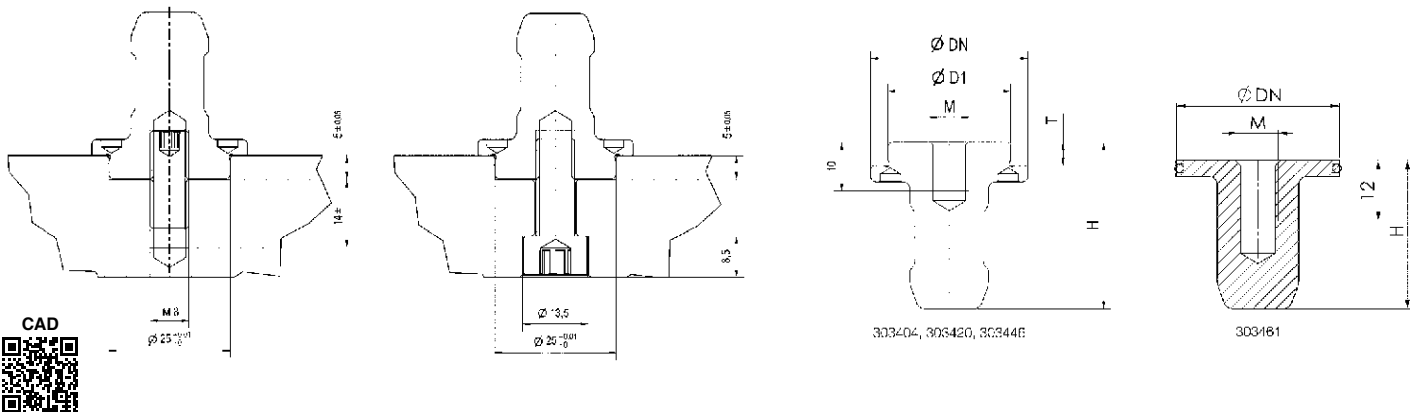
#### Esecuzione:

N. ord. 303404: Nipplo a punto zero  
N. ord. 303420: Nipplo intagliato  
N. ord. 303446: Nipplo sottomisura  
N. ord. 303461: Nipplo di protezione

#### Nota:

Coppia di serraggio del nipplo di serraggio max. 20 Nm. Qualità viti min. 8.8.

#### Misure della sede del nipplo:



## Nr. 6370ZNGH-10

### Nipplo di serraggio „Gonzales 1000“

con collare alto, nichelato.  
Nipplo di serraggio utilizzabile anche in moduli Speedy 1000/2000 o DockLock 1000.



Nr. ordine	Grandezza	ØDN	ØD1	H	M	T	Peso [g]
305128	1000	32	25	49	M8	19,8	125
305144	1000	32	25	49	M8	19,8	125
305169	1000	32	25	49	M8	19,8	125
303461	1000	32	-	29,2	M8	12,0	55

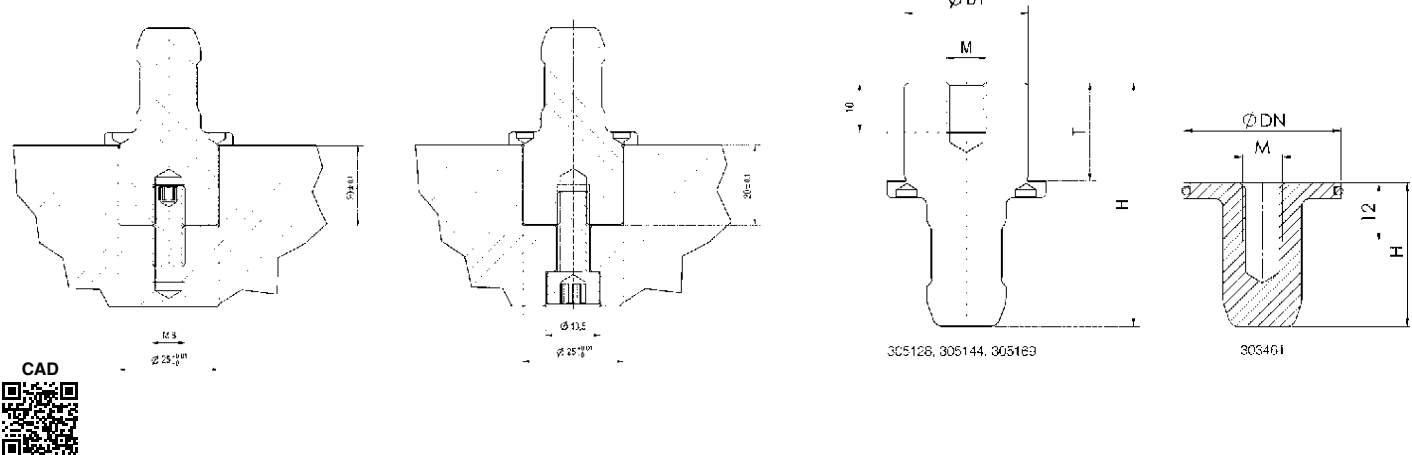
#### Esecuzione:

N. ord. 305128: Nipplo a punto zero  
N. ord. 305144: Nipplo intagliato  
N. ord. 305169: Nipplo sottomisura  
N. ord. 303461: Nipplo di protezione

#### Nota:

Coppia di serraggio del nipplo di serraggio max. 20 Nm. Qualità viti min. 8.8.

#### Misure della sede del nipplo:



Nr. 6370ZNG-20

## Niplo di serraggio „Gonzales 2000“

Temprato.  
Niplo di serraggio utilizzabile anche in moduli Speedy 2000.



Nr. ordine	Grandezza	ØDN	ØD1	ØD2	H	M	T	Peso [g]
303412	2000	47	25	10,8	34,0	M12	4,8	170
303438	2000	47	25	10,8	34,0	M12	4,8	170
303453	2000	47	25	10,8	34,0	M12	4,8	170
303479	2000	47	-	-	29,2	M 8	12,0	180

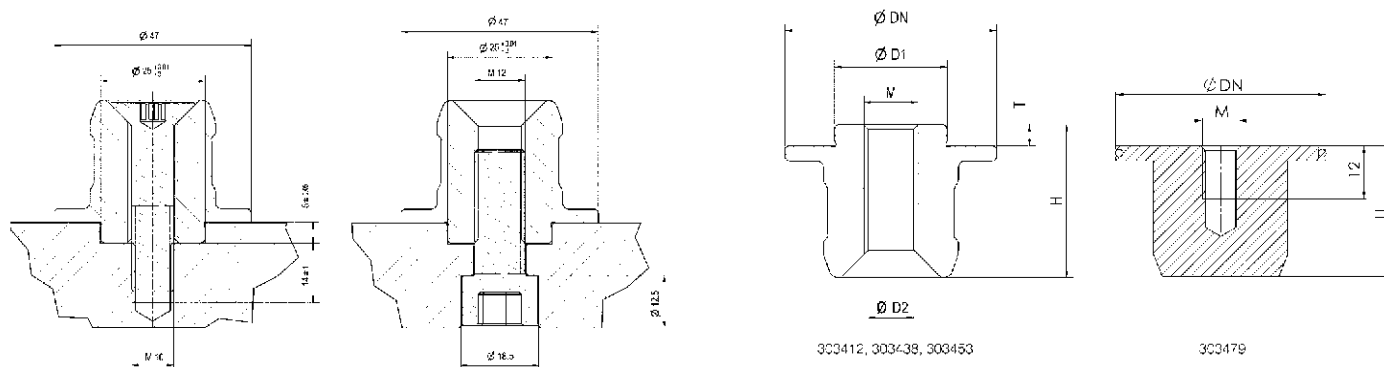
### Esecuzione:

N. ord. 303412: Niplo a punto zero  
N. ord. 303438: Niplo intagliato  
N. ord. 303453: Niplo sottomisura  
N. ord. 303479: Niplo di protezione

### Nota:

Coppia di serraggio del niplo di serraggio max. 20 Nm. Qualità viti min. 8.8.

### Misure della sede del niplo:

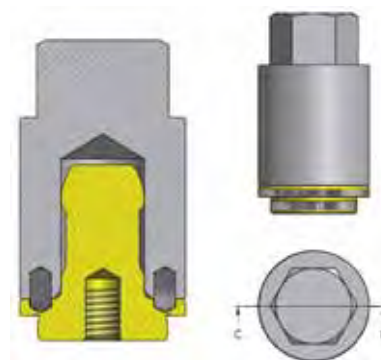


Nr. 6370ZNSG

## Chiave per nippli „Gonzales“

per niplo di serraggio n. 6370ZNG/ZNGH „Gonzales 1000“.

Nr. ordine	SW [mm]	Peso [g]
306001	22	80



Nr. 6370ZNU

## Nipplo di serraggio „Unitool“

Temprato.  
Nipplo di serraggio utilizzabile anche nel sistema Unilock (Ø 40 mm).



Nr. ordine	ØDN	ØD1	ØD2	H	M	T	Peso [g]
304352	40	25	10	40,0	M12	4,8	230
304592	40	25	10	40,0	M12	4,8	230
304618	40	25	10	40,0	M12	4,8	230
304634	40	-	-	34,7	M 8	12,0	220

### Esecuzione:

- N. ord. 304352: Nipplo a punto zero
- N. ord. 304592: Nipplo intagliato
- N. ord. 304618: Nipplo sottomisura
- N. ord. 304634: Nipplo di protezione

### Misure della sede del nipplo:

