

**Nr. 7800VP**
**Pompa per vuoto a palette**

in dotazione:

- filtro fine lato aspirazione
- aspiratore per nebbie d'olio
- valvola di commutazione per vuoto fine o grossolano
- antivibranti in metallo
- primo riempimento di olio
- senza zavorratore



Nr. ordine	Vuoto [%]	Potenza di aspirazione [m³/h]	Potenza motore [V/Hz]	Livello di rumorosità [dB (A)]	Tipo di protezione	Funzionamento continuo [%]	Peso [Kg]
<b>374991</b>	99	15	230/50	59	54	100	19

**Impiego:**

Se nel luogo di utilizzo della piastra di fissaggio a vuoto non è presente aria compressa, consigliamo l'uso della pompa per vuoto a palette AMF. Garantisce un funzionamento duraturo e affidabile dei moduli impiegati. Grazie alle dimensioni ridotte, la pompa può essere applicata direttamente alla vostra macchina.

**Su richiesta:**

Disponibili altre dimensioni e potenze di aspirazione.

**Nr. 7800VPF**
**Separatore di liquido**

Forniti in dotazione:

- Separatore d'acqua
- Filtro a vuoto
- Unità di fissaggio
- Valvola a sfera
- Raccordo filettato ad innesto 1/2" AG - 15 mm
- Tubo in plastica Ø 15 x 12 mm, lunghezza 2 m
- Scatola di accoppiamento
- Nipplo doppio



Nr. ordine	Grandezza	Collegamento	Passaggio [m³/h]	Peso [g]
<b>374975</b>	D100x250	3/4"	15	1610

**Impiego:**

Il separatore di liquido rimuove efficacemente la condensa (acqua) dal sistema di bloccaggio a vuoto e lo protegge dalla sporcizia.

**Vantaggi:**

- Rimozione del 99% del liquido contenuto
- non necessita di manutenzione
- Costi di esercizio e manutenzione del sistema ridotti al minimo
- semplice da installare (a monte della pompa per vuoto)

**Nota:**

Il kit è fornito montato.

**Esempio di montaggio:**


Con riserva di modifiche tecniche.

**Nr. 7800VPE**
**Pompa per vuoto esterna**


Nr. ordine	Vuoto max. [%]	corrente max. di volume di aspirazione [l/min.]	Pressione di funzionamento min. [bar]	Attacco vuoto Ø esterno [mm]	Attacco pneum. Ø esterno [mm]	Peso [g]
376434	93	21,8	3,5	6	6	47

**Esecuzione:**

- Silenziatore aperto
- Valvola a sfera
- Connettore a spina per tubo

**Impiego:**

Un piccolo eiettore in plastica utilizzato per il serraggio di utensili non porosi. Per uso in sistemi con generazione di vuoto esterna (decentralizzata).

**Vantaggi:**

Costruzione estremamente piccola, impiego universale e prezzo vantaggioso.

**Nr. 7800D**
**Cordone ermetico**

Durezza shore: 8-13°.



Nr. ordine	Larghezza della cava [mm]	Ø [mm]	Lunghezza [m]	Peso [g]
374512	4	4,0 ±0,45	10	320

**Impiego:**

Il cordone ermetico viene inserito nella cava per limitare la superficie di fissaggio.

**Vantaggi:**

Possono essere bloccati più pezzi anche di diversa grandezza.

**Nr. 7800V**
**Vacuometro**


Nr. ordine	Area di visualizzazione [bar]	Ø [mm]	Collegamento in basso	Peso [g]
374694	-1 ... 0	40	G1/8	73

CAD


**Nr. 7800VDS**
**Sensore di pressione a vuoto con accessori**

Collegamento elettrico:

Cavo con connettore secondo EN 60947-5-2, esecuzione rotonda M 8x1, 4 poli, lunghezza cavo 0,3 m.

Dotazione composta da:

- Sensore di pressione
- Tubo a vuoto Ø esterno 4 mm, lunghezza 30 cm
- Connettore a spina G1/8-4



Nr. ordine	Area di visualizzazione [bar]	Temp. ambiente [°C]	Peso [g]
374520	-1 ... 0	0-50	80

**Impiego:**

Sul sensore di pressione vengono regolati mediante teach-in i valori di soglia (grandezza misurata: 2 x pressione relativa), e in caso di abbassamento della pressione di vuoto la macchina viene disattivata.

**Vantaggi:**

Il sensore di pressione a vuoto serve per il monitoraggio dell'aria compressa applicata. In caso di caduta di pressione la macchina viene disattivata. Ciò contribuisce in modo decisivo alla sicurezza dei processi.

**Nr. 7800VD**
**Paraolio**

per vacuometro



Nr. ordine	Collegamento	Peso [g]
374561	G1/8	0,5

**Impiego:**

L'anello di tenuta è usato durante il montaggio del vacuometro.

**Nr. 7800E**
**Battuta eccentrico Ø 30 mm**

Acciaio, brunito.

Completo di vite a testa svasata.



CAD



Nr. ordine	Ø [mm]	Peso [g]
374538	30	26

**Vantaggi:**

Adattamento individuale all'altezza del pezzo. Attraverso la battuta vengono assorbite le forze di spostamento.

**Nr. 7800VSD**
**Silenziatore**

Alloggiamento e inserto smorzatore in PE.



CAD



Nr. ordine	Collegamento	Temp. ambiente [°C]	Peso [g]
374579	G1/8	-10 - 60	5

**Impiego:**

Avvitabile direttamente nella piastra di fissaggio a vuoto.

**Nota:**

Controllare regolarmente che il silenziatore non sia sporco.

**Nr. 908-G1/8**
**Tappo filettato**

con guarnizione di gomma



CAD



Nr. ordine	Collegamento	Peso [g]
374553	G1/8	7

**Nr. 7800VAF**
**Filtro di aspirazione**

Alloggiamento in ottone. Gruppo filtro in bronzo stagnato.



Nr. ordine	Collegamento	Peso [g]
374884	G1/8	2

**Impiego:**

Il filtro di aspirazione è avvitato nella piastra di fissaggio a vuoto.

**Nota:**

Controllare regolarmente che il filtro aspiratore non sia sporco.

**Nr. 7800AV**
**Valvola d'intercettazione**

Azionamento manuale.

Nr. ordine	Collegamento	Ø tubo flessibile	Peso
		[mm]	[g]
374587	G1/8	6	40

**Impiego:**

La valvola manuale è avvitata direttamente nella piastra. Con ermetizzazione O-Ring.



CAD


**Nr. 7800VNS**
**Nipplo spinato per accoppiamento rapido**

Con dado a risvolto NW7,2. Ottone.

Nr. ordine	Ø esterno tubo flessibile	Peso
	[mm]	[g]
374595	6	17

**Vantaggi:**

Facilità di collegamento con il tubo pneumatico della piastra di fissaggio a vuoto.


**Nr. 7800ZS**
**Spina cilindrica ISO 8734-4x12-A**

Acciaio.

Nr. ordine	Collo	Peso
	[St]	[g]
374603	10	15

**Impiego:**

Facilità di posizionamento dei pezzi mediante bloccaggio nei fori presenti nella piastra di fissaggio a vuoto.

**Vantaggi:**

Attraverso la battuta vengono assorbite le forze di spostamento.


**Nr. 2800W-06**
**Tubo flessibile pneumatico**

Nr. ordine	Ø tubo flessibile	Lunghezza	Peso
	[mm]	[m]	[g]
374611	6	10	300



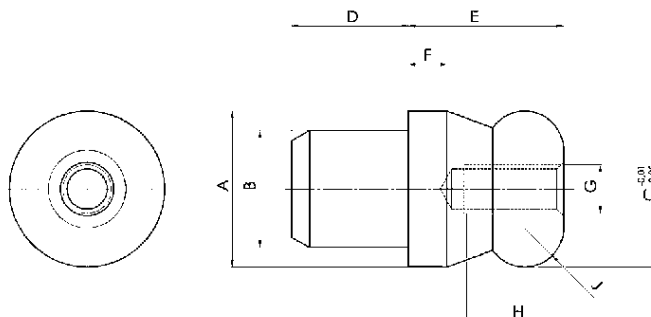
**Nr. 7800VAB**
**Perno di alloggiamento**

Acciaio.

Nr. ordine	A	B	C	D	E	F	G	H	J	Peso [g]
374629	16	12	16	12	16	4	M5	10	R4	30

**Vantaggi:**

Allineamento rapido e preciso di dispositivi da bloccare.


**Nr. 7800VSB**
**Perno a posizione variabile**

Acciaio.

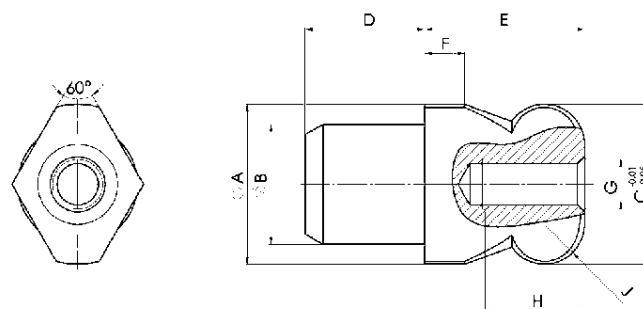
Nr. ordine	A	B	C	D	E	F	G	H	J	K	Peso [g]
374637	16	12	16	12	16	4	M5	10	R4	4,3	23

**Impiego:**

 Il perno a posizione variabile serve per compensare tolleranze ( $\pm 0,01$ ).

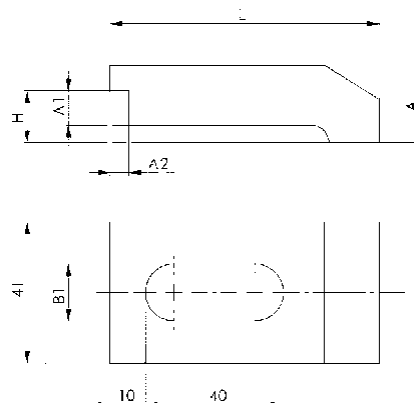
**Vantaggi:**

Allineamento rapido e preciso di dispositivi da bloccare.


**Nr. 6325**
**Staffe di serraggio per morse da banco**

Acciaio da bonifica brunito, due pezzi per confezione.

Nr. ordine	B1	L	per vite di bloccaggio metr.	per vite di bloccaggio pollici	per larghezza ganasce	A	A1xA2	H	Peso [g]
74682	16,5	78	M12, 14, 16	1/2, 5/8	100	22,5	10x5,5	15	685



Con riserva di modifiche tecniche.

**Nr. 6370ZN-20**
**Nipplo di serraggio per moduli di bloccaggio K20**

temprato, per moduli di bloccaggio idraulici e pneumatici misura K20.



Nr. ordine	Grandezza	ØDN	ØD1	ØD2	H	H1	M	T	Peso [g]
303149	K20	32,0	25	12	28	23	-	5	110
303156	K20	32,0	25	12	28	23	-	5	110
303164	K20	31,8	25	12	28	23	-	5	110

**Esecuzione:**

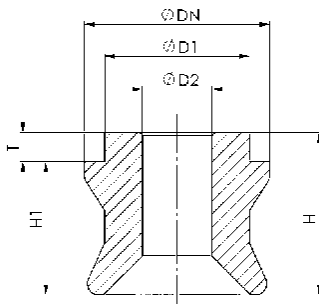
N. ord. 303149: Nipplo a punto zero

N. ord. 303156: Nipplo intagliato

N. ord. 303164: Nipplo sottomisura

**Nota:**

Il nipplo intagliato ha un foro di allineamento aggiuntivo che può essere utilizzato, a discrezione dell'utente, per facilitare il montaggio.



CAD


**Nr. 6370ZNS-001**
**Vite di innesto del nipplo**

Classe di resistenza 10.9

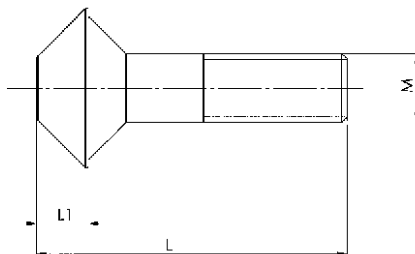
Adatto per nipplo di serraggio N. articolo 6370ZN.



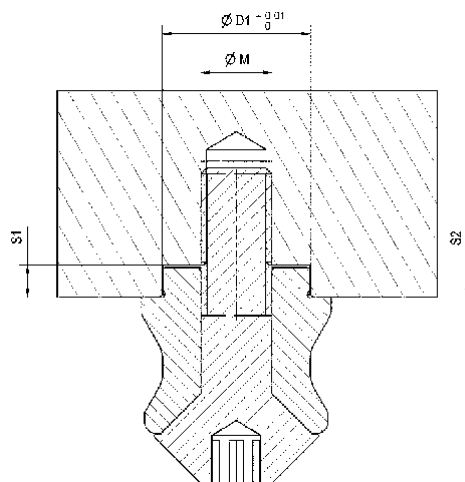
Nr. ordine	Grandezza	M	L	L1	Peso [g]
303222	K20	M12	54	9,0	70

**Su richiesta:**

Viti di innesto del nipplo in diverse lunghezze e materiali (ad es. ACCIAIO LEGATO).



CAD


**Misure di produzione nella realizzazione autonoma della sede del nipplo**


Grandezza	ØD1	ØM	S1	S2
K20	25	M12	5,5	23

**Figura:**

Rappresentato con nipplo di bloccaggio e vite di innesto del nipplo.