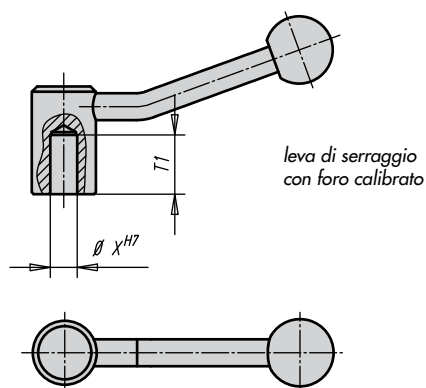
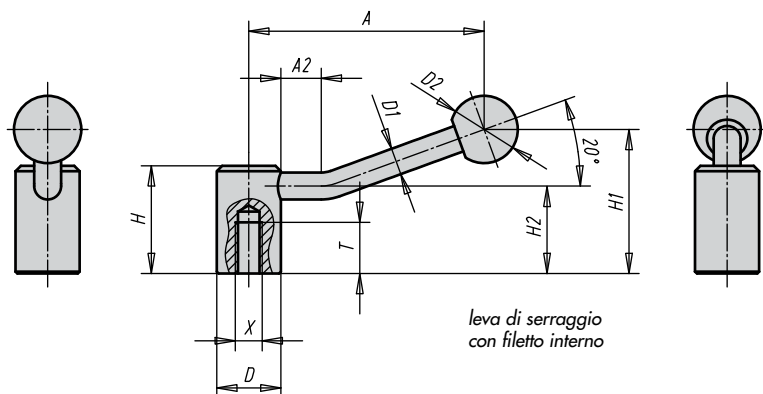


non a ripresa



Materiale:

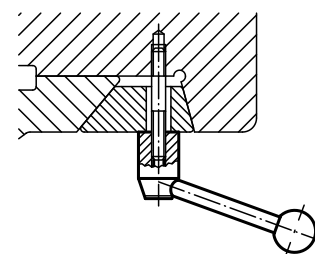
Acciaio, classe di resistenza 5.8.
Impugnatura a sfera in plastica nera.

Finitura:

Brunita.

Nota:

Possibilità di filettature e finiture diverse, esecuzioni speciali o altri materiali.
Le maniglie di serraggio KIPP non a ripresa possono venire impiegate nelle applicazioni più semplici di serraggio e manovra. In generale, ci dovrebbe essere spazio a sufficienza per permettere una rotazione della leva di 360°.

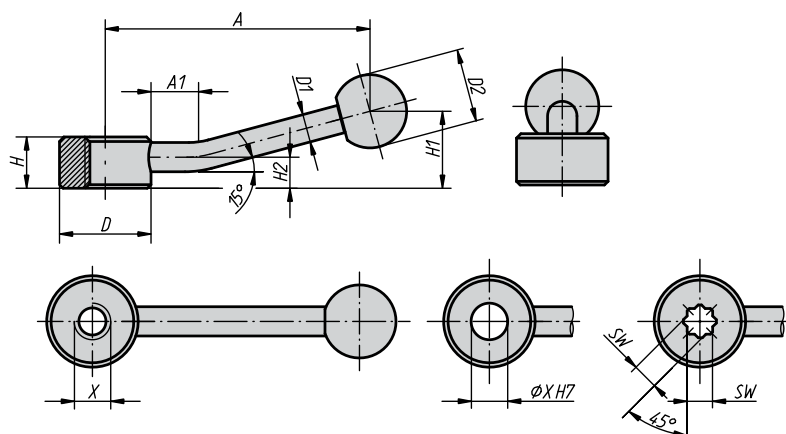


Leve di serraggio non a ripresa

N. Ordine	N. Articolo	Modello	Misura	X	T	T1	D	D1	D2	H	H1	H2	A	A2
352901	06340-208	foro filettato	1	M8	18	-	24	10	25	40	52,5	32,5	84,5	15
352902	06340-210	foro filettato	1	M10	19	-	24	10	25	40	52,5	32,5	84,5	15
352903	06340-212	foro filettato	2	M12	20	-	28	12	32	46	61	36,5	100	15
352904	06340-216	foro filettato	3	M16	23	-	33	13	32	52	72	41	121	15
352905	06340-220	foro filettato	4	M20	26	-	41	13	32	61	80	49	123	15
352930	06340-108	foro calibrato	1	8	-	22	24	10	25	40	52,5	32,5	84,5	15
352931	06340-110	foro calibrato	1	10	-	22	24	10	25	40	52,5	32,5	84,5	15
352932	06340-112	foro calibrato	2	12	-	25	28	12	32	46	61	36,5	100	15
352933	06340-114	foro calibrato	2	14	-	25	28	12	32	46	61	36,5	100	15
352934	06340-116	foro calibrato	3	16	-	28	33	13	32	52	72	41	121	15
352935	06340-118	foro calibrato	3	18	-	28	33	13	32	52	72	41	121	15
352936	06340-120	foro calibrato	4	20	-	32	41	13	32	61	80	49	123	15

Con riserva di modifiche tecniche.

non a ripresa, tipo basso

leva di serraggio
con filetto internoleva di serraggio
con foro calibratoleva di serraggio
con foro a stella**Materiale:**

Acciaio, classe di resistenza 5.8. Impugnatura a sfera in plastica termoindurente PF 31, nera.

Finitura: Brunita.

Nota: Le leve di serraggio KIPP non a ripresa tipo basso possono venire impiegate nelle applicazioni più semplici di serraggio e manovra. Se necessario, ci dovrebbe essere spazio a sufficienza per permettere una rotazione di 360° della leva. La versione con foro a stella è studiata per permettere rotazioni a incrementi di 45°.

Leve di serraggio non a ripresa, tipo basso

N. Ordine	N. Articolo	Misura	X	D	D1	D2	H	H1	H2	A	A1
352907	06342-206	1	M6	25	8	20	14	22	8,5	75	15
352908	06342-208	1	M8	25	8	20	14	22	8,5	75	15
352909	06342-210	1	M10	25	8	20	14	22	8,5	75	15
352910	06342-212	2	M12	33	10	25	17	27	10	100	15
352911	06342-216	2	M16	33	10	25	17	27	10	100	15
352912	06342-220	3	M20	41	12	30	20	36	11,5	128	15
352913	06342-224	3	M24	41	12	30	20	36	11,5	128	15

Leve di serraggio non a ripresa, tipo basso con foro calibrato

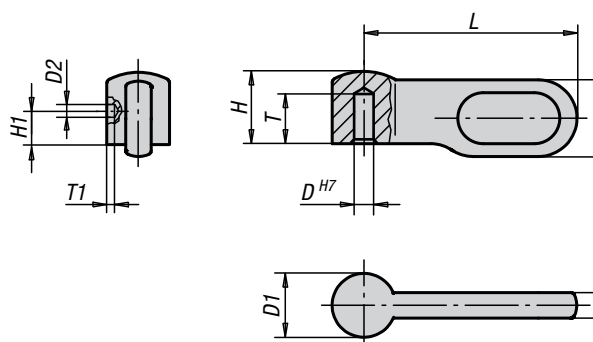
N. Ordine	N. Articolo	Misura	X	D	D1	D2	H	H1	H2	A	A1
352915	06342-106	1	6	25	8	20	14	22	8,5	75	15
352916	06342-108	1	8	25	8	20	14	22	8,5	75	15
352917	06342-110	1	10	25	8	20	14	22	8,5	75	15
352918	06342-112	2	12	33	10	25	17	27	10	100	15
352919	06342-116	2	16	33	10	25	17	27	10	100	15
352920	06342-120	3	20	41	12	30	20	36	11,5	128	15
352921	06342-124	3	24	41	12	30	20	36	11,5	128	15

Leve di serraggio non a ripresa, tipo basso con foro a stella

N. Ordine	N. Articolo	Misura	SW	D	D1	D2	H	H1	H2	A	A1
352923	06342-305	1	5,5	25	8	20	14	22	8,5	75	15
352924	06342-307	1	7	25	8	20	14	22	8,5	75	15
352925	06342-309	2	9	33	10	25	17	27	10	100	15
352926	06342-311	2	11	33	10	25	17	27	10	100	15
352927	06342-314	3	14	41	12	30	20	36	11,5	128	15
352928	06342-319	3	19	41	12	30	20	36	11,5	128	15

Con riserva di modifiche tecniche.

in acciaio e acciaio inox

**Materiale e finitura:**

Acciaio inox 1.4308 con finitura naturale
acciaio con ossidazione nera

Nota:

Le barre di bloccaggio si possono utilizzare individualmente.

Il design particolare consente di afferrare la maniglia in modo naturale e trasmettere facilmente una elevata forza di bloccaggio.

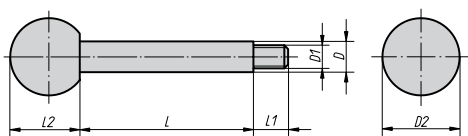
Il bloccaggio con grano laterale consente di adattarsi a pezzi attacchi differenti.

Barre di bloccaggio

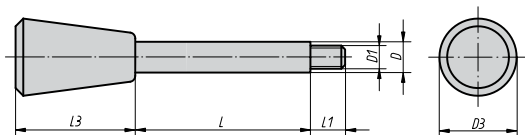
N. Ordine	N. Articolo	Materiale	Misura	B	B1	D	D1	D2	H	H1	L	T	T1
366360	06349-1040	acciaio inox	1	9	3	4	7,5	1,5	8,5	3	25	5,5	0,5
366361	06349-2050	acciaio inox	2	10,8	3,6	5	9	2	10,2	4	30	6,5	1
366362	06349-3060	acciaio inox	3	14,4	4,8	6	12	2	13,6	5	40	8,7	1
366363	06349-4080	acciaio inox	4	18	6	8	15	3	17	6	50	10,2	1
366364	06349-1041	acciaio	1	9	3	4	7,5	1,5	8,5	3	25	5,5	0,5
366365	06349-2051	acciaio	2	10,8	3,6	5	9	2	10,2	4	30	6,5	1
366366	06349-3061	acciaio	3	14,4	4,8	6	12	2	13,6	5	40	8,7	1
366367	06349-4081	acciaio	4	18	6	8	15	3	17	6	50	10,2	1

Con riserva di modifiche tecniche.

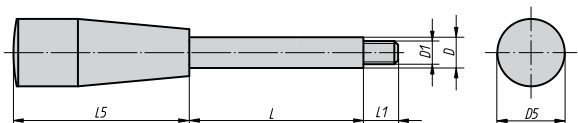
forma A



forma C

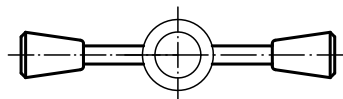


forma E

**Materiale e finitura:**

Manopola in duroplastic PF 31 nera, burattata e lucidata

Asta filettata in acciaio 1.071 con finitura nera o in acciaio inox 1.4305 con finitura naturale



Impugnature

N. Articolo	Forma	D	D1	D2	D3	D5	L								L1	L2	L3	L5
							35	50	65	80	100	125	160					
06360-208X	A	8	M6	20	-	-	35	50	65	-	-	-	-	9	18	-	-	
06360-210X	A	10	M8	25	-	-	-	50	65	80	100	-	-	13	22,5	-	-	
06360-212X	A	12	M10	32	-	-	-	-	65	80	100	125	-	15	29	-	-	
06360-214X	A	14	M12	35	-	-	-	-	-	80	100	125	160	16	32,5	-	-	
06360-408X	C	8	M6	-	20	-	35	50	65	-	-	-	-	9	-	30	-	
06360-410X	C	10	M8	-	25	-	-	50	65	80	100	-	-	13	-	38	-	
06360-412X	C	12	M10	-	30	-	-	-	65	80	100	125	-	15	-	46	-	
06360-414X	C	14	M12	-	35	-	-	-	-	80	100	125	160	16	-	53	-	
06360-608X	E	8	M6	-	-	17	35	50	65	-	-	-	-	9	-	-	45	
06360-610X	E	10	M8	-	-	23	-	50	65	80	100	-	-	13	-	-	60	
06360-612X	E	12	M10	-	-	28	-	-	65	80	100	125	-	15	-	-	70	
06360-614X	E	14	M12	-	-	28	-	-	-	80	100	125	160	16	-	-	70	

N. Articolo	Lunghezza						
	35	50	65	80	100	125	160
	N. Ordine	N. Ordine	N. Ordine	N. Ordine	N. Ordine	N. Ordine	N. Ordine
06360-208X	366370	366371	366372	-	-	-	-
06360-210X	-	366373	366374	366375	366376	-	-
06360-212X	-	-	366377	366378	366379	366380	-
06360-214X	-	-	-	366381	366382	366383	366384
06360-408X	366385	366386	366387	-	-	-	-
06360-410X	-	366388	366389	366390	366391	-	-
06360-412X	-	-	366392	366393	366394	366395	-
06360-414X	-	-	-	366396	366397	366398	366399
06360-608X	366400	366401	366402	-	-	-	359847
06360-610X	-	366430	366404	366405	366406	-	-
06360-612X	-	-	366407	366408	366409	366410	-
06360-614X	-	-	-	366411	366412	366413	366414

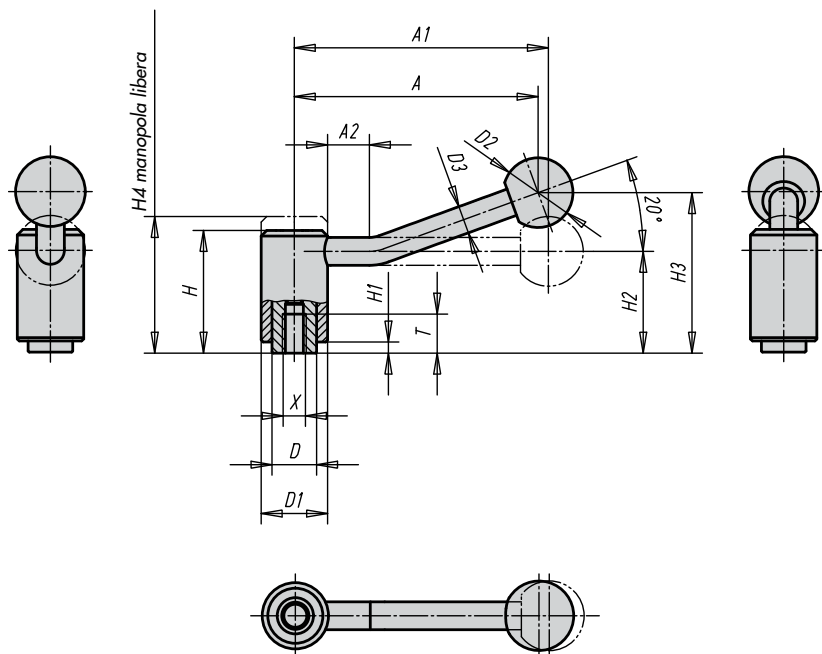
Con riserva di modifiche tecniche.

Impugnature

N. Articolo	Forma	D	D1	D2	D3	D5	L							L1	L2	L3	L5
							35	50	65	80	100	125	160				
06360-1208X	A	8	M6	20	-	-	35	50	65	-	-	-	-	9	18	-	-
06360-1210X	A	10	M8	25	-	-	-	50	65	80	100	-	-	13	22,5	-	-
06360-1212X	A	12	M10	32	-	-	-	-	65	80	100	125	-	15	29	-	-
06360-1214X	A	14	M12	35	-	-	-	-	-	80	100	125	160	16	32,5	-	-
06360-1408X	C	8	M6	-	20	-	35	50	65	-	-	-	-	9	-	30	-
06360-1410X	C	10	M8	-	25	-	-	50	65	80	100	-	-	13	-	38	-
06360-1412X	C	12	M10	-	30	-	-	-	65	80	100	125	-	15	-	46	-
06360-1414X	C	14	M12	-	35	-	-	-	-	80	100	125	160	16	-	53	-
06360-1608X	E	8	M6	-	-	17	35	50	65	-	-	-	-	9	-	-	45
06360-1610X	E	10	M8	-	-	23	-	50	65	80	100	-	-	13	-	-	60
06360-1612X	E	12	M10	-	-	28	-	-	65	80	100	125	-	15	-	-	70
06360-1614X	E	14	M12	-	-	28	-	-	-	80	100	125	160	16	-	-	70

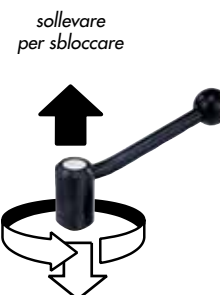
N. Articolo	Lunghezza						
	35	50	65	80	100	125	160
	N. Ordine	N. Ordine	N. Ordine	N. Ordine	N. Ordine	N. Ordine	N. Ordine
06360-1208X	366420	366421	366422	-	-	-	-
06360-1210X	-	366423	366424	366425	366426	-	-
06360-1212X	-	-	366427	366428	366429	366430	-
06360-1214X	-	-	-	366431	366432	366433	366434
06360-1408X	366435	366436	366437	-	-	-	-
06360-1410X	-	366438	366439	366440	366441	-	-
06360-1412X	-	-	366442	366443	366444	366445	-
06360-1414X	-	-	-	366446	366447	366448	366449
06360-1608X	366450	366451	366452	-	-	-	359847
06360-1610X	-	366453	366454	366455	366456	-	-
06360-1612X	-	-	366457	366458	366459	366460	-
06360-1614X	-	-	-	366461	366462	366463	366464

con foro filettato



Materiale:
Parti in acciaio di qualità 5.8.
Sfera in plastica nera.

Finitura:
Rivestimento in plastica nera.

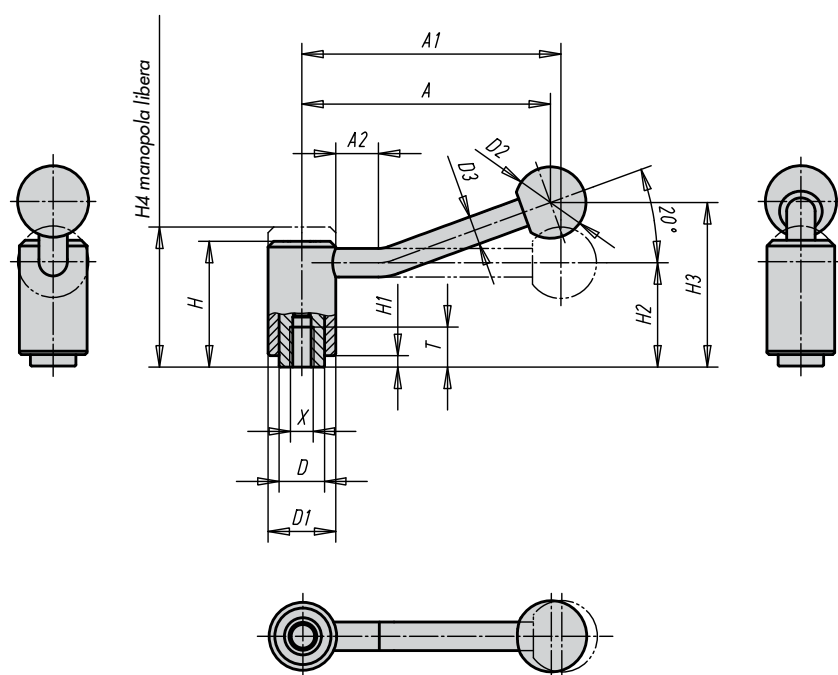


Leve a ripresa con foro filettato

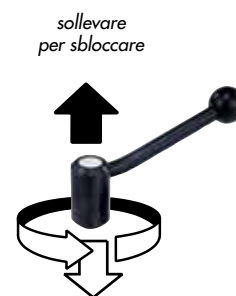
Inclinazione 0 gradi	Inclinazione 20 gradi	Misura	Foro filettato X	T	D	D1	D2	D3	H	H1	H2	H3	H4	A	A1	A2	N° di denti
N. Ordine	N. Ordine																
N. Articolo	N. Articolo																
352005	352055	1	M8	14	16	24	25	10	44,5	4,5	37	58,5	49,5	88	92	15	22
06370-1082	06370-1081																
352006	352056	1	M10	14	16	24	25	10	44,5	4,5	37	58,5	49,5	88	92	15	22
06370-1102	06370-1101																
352007	352057	2	M10	17	19	28	32	12	51,5	5,5	42	68,5	57,5	106	111	15	24
06370-2102	06370-2101																
352008	352058	2	M12	17	19	28	32	12	51,5	5,5	42	68,5	57,5	106	111	15	24
06370-2122	06370-2121																
352009	352059	3	M12	23	23	33	32	13	58	6	47	81	65	128,5	134,5	15	26
06370-3122	06370-3121																
352010	352404	3	M16	23	23	33	32	13	58	6	47	81	65	128,5	134,5	15	26
06370-3162	06370-3161																
352011	352061	4	M16	27	30	41	32	13	68,5	7,5	56,5	89,5	76,5	128,5	134	15	36
06370-4162	06370-4161																
352012	352062	4	M20	27	30	41	32	13	68,5	7,5	56,5	89,5	76,5	128,5	134	15	36
06370-4202	06370-4201																
352013	352064	4	M24	27	30	41	32	13	68,5	7,5	56,5	89,5	76,5	128,5	134	15	36
06370-4242	06370-4241																

Con riserva di modifiche tecniche.

con foro filettato



Materiale e finitura:
Parti in acciaio inox 1.4305 con finitura naturale, manopola in plastica nera

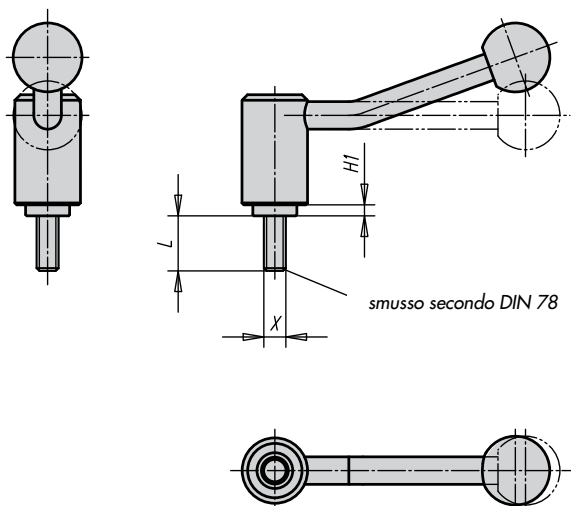


Leve a ripresa in acciaio inox con foro filettato

Inclinazione 0 gradi	Inclinazione 20 gradi	Misura	Foro filettato X	T	D	D1	D2	D3	H	H1	H2	H3	H4	A	A1	A2	N° di denti
N. Ordine	N. Ordine																
N. Articolo	N. Articolo																
366470	366480	1	M8	14	16	24	25	10	44,5	4,5	37	58,5	49,5	88	92	15	22
06371-1082	06371-1081																
366471	366481	1	M10	14	16	24	25	10	44,5	4,5	37	58,5	49,5	88	92	15	22
06371-1102	06371-1101																
366472	366482	2	M10	17	19	28	32	12	51,5	5,5	42	68,5	57,5	106	111	15	24
06371-2102	06371-2101																
366473	366483	2	M12	17	19	28	32	12	51,5	5,5	42	68,5	57,5	106	111	15	24
06371-2122	06371-2121																
366474	366484	3	M12	23	23	33	32	13	58	6	47	81	65	128,5	134,5	15	26
06371-3122	06371-3121																
366475	366485	3	M16	23	23	33	32	13	58	6	47	81	65	128,5	134,5	15	26
06371-3162	06371-3161																
366476	366486	4	M16	27	30	41	32	13	68,5	7,5	56,5	89,5	76,5	128,5	134	15	36
06371-4162	06371-4161																
366477	366487	4	M20	27	30	41	32	13	68,5	7,5	56,5	89,5	76,5	128,5	134	15	36
06371-4202	06371-4201																

Con riserva di modifiche tecniche.

con gambo filettato



Materiale:

Parti in acciaio di qualità 5.8.
Sfera in plastica nera.

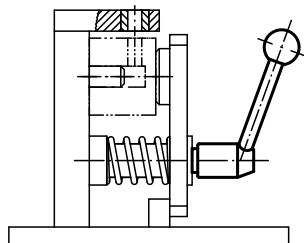
Finitura:

Rivestimento in plastica nera.

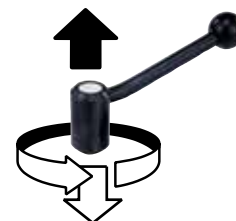
Nota:

Per le quote mancanti vedi 06370.

esempio:



sollevare
per sbloccare



Leve a ripresa con gambo filettato

N. Articolo Inclinazione 0 gradi	N. Articolo Inclinazione 20 gradi	Misura	Gambo filettato X	H1	L= lunghezza della vite									
06380-1082X	06380-1081X	1	M8	4,5	15	20	25	30	40	50	60	-	-	-
06380-1102X	06380-1101X	1	M10	4,5	15	20	25	30	40	50	60	-	-	-
06380-1122X	06380-1121X	1	M12	4,5	15	20	25	30	40	50	60	-	-	-
06380-2122X	06380-2121X	2	M12	5,5	-	20	25	30	40	50	60	-	-	-
06380-3122X	06380-3121X	3	M12	6	-	20	25	30	40	50	60	70	80	90
06380-3162X	06380-3161X	3	M16	6	-	20	25	30	40	50	60	70	80	90
06380-4162X	06380-4161X	4	M16	7,5	-	-	-	30	40	50	60	70	80	90
06380-4202X	06380-4201X	4	M20	7,5	-	-	-	30	40	50	60	70	80	90
06380-4242X	06380-4241X	4	M24	7,5	-	-	-	30	40	50	60	70	80	90

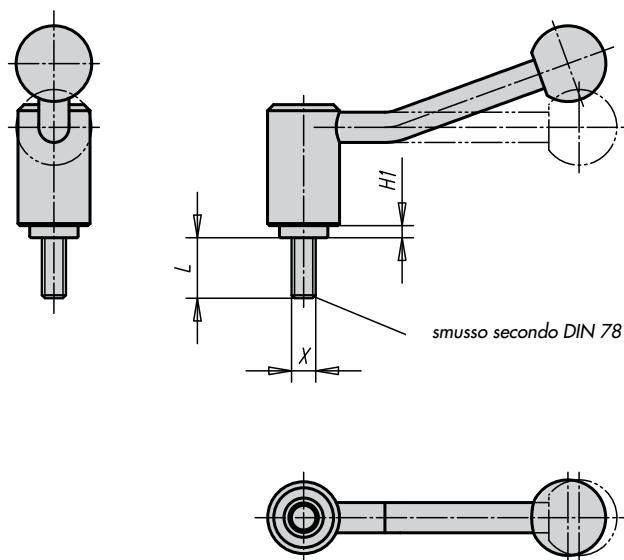
Con riserva di modifiche tecniche.

con gambo filettato

N. Articolo Inclinazione 0 gradi	Lunghezza									
	15	20	25	30	40	50	60	70	80	90
	N. Ordine	N. Ordine	N. Ordine	N. Ordine	N. Ordine	N. Ordine	N. Ordine	N. Ordine	N. Ordine	N. Ordine
06380-1082X	352101	352102	352103	352104	352105	352106	352107	-	-	-
06380-1102X	352116	352117	352118	352119	352120	352121	352122	-	-	-
06380-1122X	352131	352132	352133	352134	352135	352136	352137	-	-	-
06380-2122X	-	352146	352147	352148	352149	352150	352151	-	-	-
06380-3122X	-	352160	352161	352162	352163	352164	352165	352166	352167	352168
06380-3162X	-	352180	352181	352182	352183	352184	352185	352186	352187	352188
06380-4162X	-	-	-	352200	352201	352202	352203	352204	352205	352206
06380-4202X	-	-	-	352220	352221	352222	352223	352224	352225	352226
06380-4242X	-	-	-	352260	352261	352262	352263	352264	352265	352266

N. Articolo Inclinazione 20 gradi	Lunghezza									
	15	20	25	30	40	50	60	70	80	90
	N. Ordine	N. Ordine	N. Ordine	N. Ordine	N. Ordine	N. Ordine	N. Ordine	N. Ordine	N. Ordine	N. Ordine
06380-1081X	352301	352302	352303	352304	352305	352306	352307	-	-	-
06380-1101X	352116	352117	352118	352119	352120	352121	352122	-	-	-
06380-1121X	352320	352321	352322	352323	352324	352325	352326	-	-	-
06380-2121X	-	352360	352361	352362	352363	352364	352365	-	-	-
06380-3121X	-	352380	352381	352382	352383	352384	352385	352386	352387	352388
06380-3161X	-	352400	352401	352402	352403	366490	352405	352406	352407	352408
06380-4161X	-	-	-	352420	352421	352422	352423	352424	352425	352426
06380-4201X	-	-	-	352440	352441	352442	352443	352444	352445	352446
06380-4241X	-	-	-	352480	352481	352482	352483	352484	352485	352486

con foro filettato



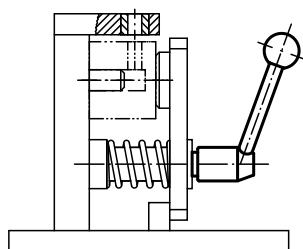
Materiale e finitura:

Parti in acciaio inox 1.4305 con finitura naturale, manopola in plastica nera

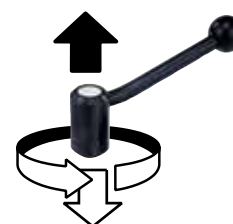
Note:

Per le quote mancanti 06371.

esempio:



sollevare per sbloccare



Leve a ripresa in acciaio inox con foro filettato

N. Articolo Inclinazione 0 gradi	N. Articolo Inclinazione 20 gradi	Misura	Gambo filettato X	H1	L= lunghezza della vite										
					15	20	25	30	40	50	60	-	-	-	
06381-1082X	06381-1081X	1	M8	4,5	15	20	25	30	40	50	60	-	-	-	
06381-1102X	06381-1101X	1	M10	4,5	15	20	25	30	40	50	60	-	-	-	
06381-1122X	06381-1121X	1	M12	4,5	15	20	25	30	40	50	60	-	-	-	
06381-2122X	06381-2121X	2	M12	5,5	-	20	25	30	40	50	60	-	-	-	
06381-3122X	06381-3121X	3	M12	6	-	20	25	30	40	50	60	70	80	90	
06381-3162X	06381-3161X	3	M16	6	-	20	25	30	40	50	60	70	80	90	
06381-4162X	06381-4161X	4	M16	7,5	-	-	-	30	40	50	60	70	80	90	
06381-4202X	06381-4201X	4	M20	7,5	-	-	-	30	40	50	60	70	80	90	

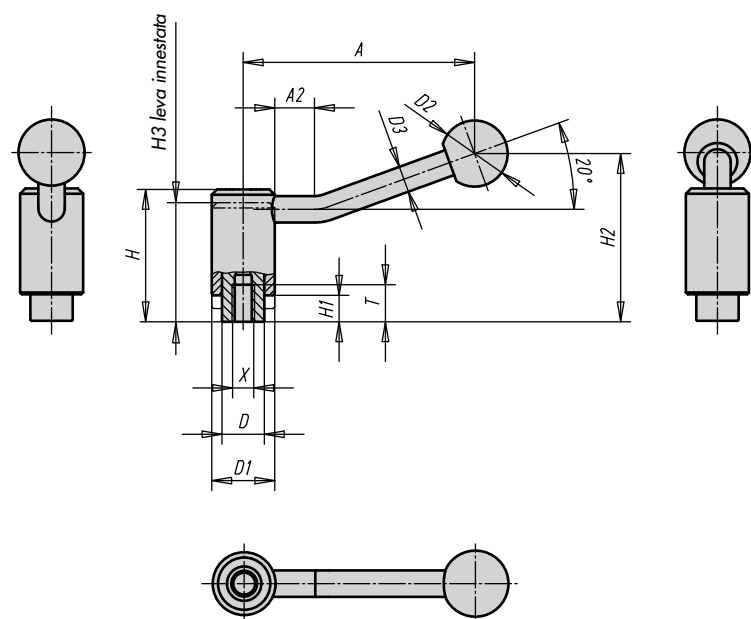
Con riserva di modifiche tecniche.

con foro filettato

N. Articolo Inclinazione 0 gradi	Lunghezza									
	15	20	25	30	40	50	60	70	80	90
	N. Ordine	N. Ordine	N. Ordine	N. Ordine	N. Ordine	N. Ordine	N. Ordine	N. Ordine	N. Ordine	N. Ordine
06381-1082X	366495	366496	366497	366498	366499	366500	366501	-	-	-
06381-1102X	366502	366503	366504	366505	366506	366507	366508	-	-	-
06381-1122X	366509	366510	366511	366512	366513	366514	366515	-	-	-
06381-2122X	-	366516	366517	366518	366519	366520	366521	-	-	-
06381-3122X	-	366522	366523	366524	366525	366526	366527	366528	366529	366530
06381-3162X	-	366531	366532	366533	366534	366535	366536	366537	366538	366539
06381-4162X	-	-	-	366540	366541	366542	366543	366544	366545	366546
06381-4202X	-	-	-	366547	366548	366549	366550	366551	366552	366553

N. Articolo Inclinazione 20 gradi	Lunghezza									
	15	20	25	30	40	50	60	70	80	90
	N. Ordine	N. Ordine	N. Ordine	N. Ordine	N. Ordine	N. Ordine	N. Ordine	N. Ordine	N. Ordine	N. Ordine
06381-1081X	366555	366556	366557	366558	366559	366560	366561	-	-	-
06381-1101X	366562	366563	366564	366565	366566	366567	366568	-	-	-
06381-1121X	366569	366570	366571	366572	366573	366574	366575	-	-	-
06381-2121X	-	366576	366577	366578	366579	366580	366581	-	-	-
06381-3121X	-	366582	366583	366584	366585	366586	366587	366588	366589	366590
06381-3161X	-	366591	366592	366593	366594	366595	366596	366597	366598	366599
06381-4161X	-	-	-	366600	366601	366602	366603	366604	366605	366606
06381-4201X	-	-	-	366607	366608	366609	366610	366611	366612	366613

con foro filettato

**Materiale:**

Parti in acciaio di qualità 5.8
Sfera in plastica nera

Finitura:

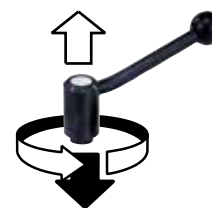
Rivestimento in plastica nera

Utilizzo:

Per serrare o liberare utilizzando le leve a ripresa KIPP con sicurezza occorre premere l'impugnatura per impegnare la dentatura. La pressione della molla disimpegna la dentatura non appena si rilascia l'impugnatura, ripristinando le condizioni di sicurezza (l'impugnatura gira in folle)

42

premere per innestare
(funzione di sicurezza)



Leve a ripresa con sicurezza con foro filettato

N. Ordine	N. Articolo	Misura	Foro filettato X	T	D	D1	D2	D3	H	H1	H2	H3	A	A2	N° di denti
352501	06382-1108	1	M8	14	16	24	25	10	49,5	9,5	63,5	44,5	88	15	22
352502	06382-1110	1	M10	14	16	24	25	10	49,5	9,5	63,5	44,5	88	15	22
352503	06382-1210	2	M10	17	19	28	32	12	56,5	10,5	74	51	106	15	24
352504	06382-1212	2	M12	17	19	28	32	12	56,5	10,5	74	51	106	15	24
352505	06382-1312	3	M12	23	23	33	32	13	64,5	12,5	87,5	57,5	128,5	15	26
352506	06382-1316	3	M16	23	23	33	32	13	64,5	12,5	87,5	57,5	128,5	15	26

Con riserva di modifiche tecniche.

con gambo filettato

**Materiale:**

Parti in acciaio di qualità 5.8. Sfera in plastica nera.

Finitura:

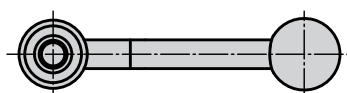
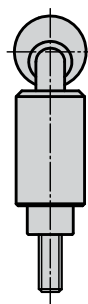
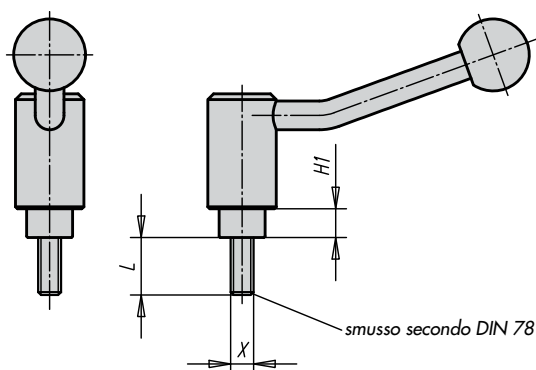
Rivestimento in plastica nera.

Nota:

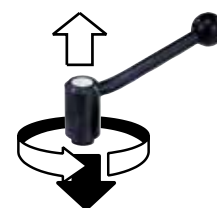
Per le quote mancanti vedi 06382.

Utilizzo:

Per serrare o liberare utilizzando le leve a ripresa KIPP con sicurezza occorre premere l'impugnatura per impegnare la dentatura. La pressione della molla disimpegna la dentatura non appena si rilascia l'impugnatura, ripristinando le condizioni di sicurezza (l'impugnatura gira in folle).



premere per innestare
(funzione di sicurezza)



43

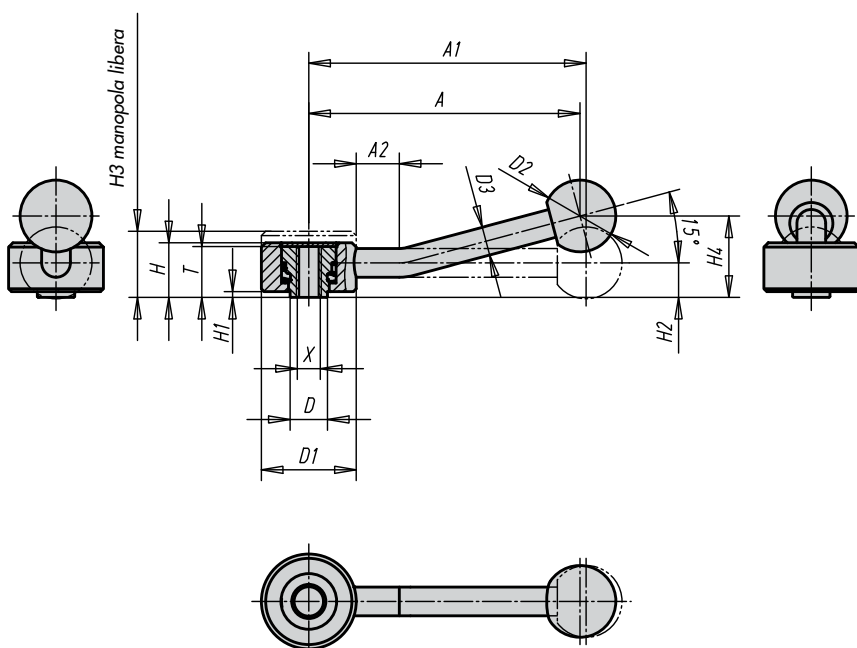
Leve a ripresa con sicurezza con gambo filettato

N. Articolo	Misura	Gambo filettato X	H1	L= lunghezza della vite					
				20	25	30	40	50	60
06383-1108X	1	M8	9,5	20	25	30	40	50	60
06383-1110X	1	M10	9,5	20	25	30	40	50	60
06383-1112X	1	M12	9,5	20	25	30	40	50	60
06383-1212X	2	M12	10,5	20	25	30	40	50	60
06383-1312X	3	M12	12,5	-	25	30	40	50	60
06383-1316X	3	M16	12,5	-	25	30	40	50	60

N. Articolo	Lunghezza					
	20	25	30	40	50	60
	N. Ordine	N. Ordine	N. Ordine	N. Ordine	N. Ordine	N. Ordine
06383-1108X	352515	352516	352517	352518	352519	352520
06383-1110X	352525	352526	352527	352528	352529	352530
06383-1112X	352535	352536	352537	352538	352539	352540
06383-1212X	352545	352546	352547	352548	352549	352550
06383-1312X	-	352556	352557	352558	352559	352560
06383-1316X	-	352566	352567	352568	352569	352570

Con riserva di modifiche tecniche.

con foro filettato



Materiale:
Parti in acciaio di qualità 5.8.
Sfera in plastica nera.

Finitura:
Brunita.



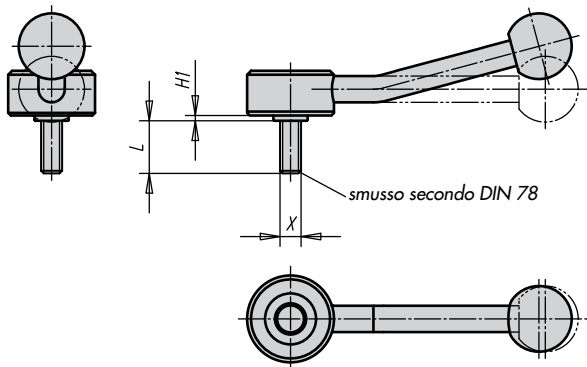
Leve a ripresa tipo basso con foro filettato

Inclinazione 0 gradi	Inclinazione 15 gradi	Misura	Foro filettato X	T	D	D1	D2	D3	H	H1	H2	H3	H4	A	A1	A2	N° di denti
N. Ordine	N. Ordine																
N. Articolo	N. Articolo																
352603	352620	1	M6	18	13,5	33	25	10	19	2	12	23	29	100	102	15	20
06390-1061	06390-1062																
352604	352621	1	M8	18	13,5	33	25	10	19	2	12	23	29	100	102	15	20
06390-1081	06390-1082																
352605	352622	2	M10	21	19	41	30	12	22	2	13,5	26	38	127	131	15	24
06390-2101	06390-2102																
352606	352623	2	M12	21	19	41	30	12	22	2	13,5	26	38	127	131	15	24
06390-2121	06390-2122																
352607	352624	3	M12	27	23	45	37	14	28	2	17	33	48	145	148	15	26
06390-3121	06390-3122																
352608	352625	3	M16	27	23	45	37	14	28	2	17	33	48	145	148	15	26
06390-3161	06390-3162																

Con riserva di modifiche tecniche.

06400 - LEVE A RIPRESA TIPO BASSO

con gambo filettato



Materiale:

Parti in acciaio di qualità 5.8.
Sfera in plastica nera.

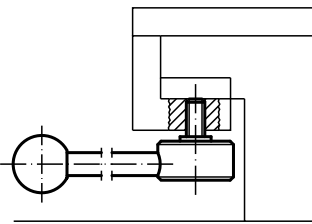
Finitura:

Brunita.

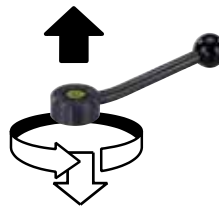
Nota:

Per le quote mancanti vedi 06390.

esempio:



sollevare
per sbloccare



Leve a ripresa tipo basso con gambo filettato

N. Articolo Inclinazione 0 gradi	N. Articolo Inclinazione 15 gradi	Misura	Gambo filettato X	H1	L= lunghezza della vite						
06400-1081X	06400-1082X	1	M8	2	15	20	25	30	40	50	60
06400-1101X	06400-1102X	1	M10	2	15	20	25	30	40	50	60
06400-2101X	06400-2102X	2	M10	2	-	20	25	30	40	50	60
06400-2121X	06400-2122X	2	M12	2	-	20	25	30	40	50	60
06400-3121X	06400-3122X	3	M12	2	-	20	25	30	40	50	60
06400-3161X	06400-3162X	3	M16	2	-	20	25	30	40	50	60

N. Articolo Inclinazione 0 gradi	Lunghezza						
	15	20	25	30	40	50	60
	N. Ordine	N. Ordine	N. Ordine	N. Ordine	N. Ordine	N. Ordine	N. Ordine
06400-1081X	352640	352641	352642	352643	352644	352645	352646
06400-1101X	352655	352656	352657	352658	352659	352660	352661
06400-2101X	-	352670	352671	352672	352673	352674	352675
06400-2121X	-	352682	352683	352684	352685	352686	352687
06400-3121X	-	352694	352695	352696	352697	352698	352699
06400-3161X	-	352707	352708	352709	352710	352711	352712

N. Articolo Inclinazione 15 gradi	Lunghezza						
	15	20	25	30	40	50	60
	N. Ordine	N. Ordine	N. Ordine	N. Ordine	N. Ordine	N. Ordine	N. Ordine
06400-1082X	352720	352721	352722	352723	352724	352725	352726
06400-1102X	352735	352736	352737	352738	352739	352740	352741
06400-2102X	-	352750	352751	352752	352753	352754	352755
06400-2122X	-	352762	352763	352764	352765	352766	352767
06400-3122X	-	352774	352775	352776	352777	352778	352779
06400-3162X	-	352786	352787	352788	352789	352790	352791

Con riserva di modifiche tecniche.