

Nr. 7810AB

Blocco di montaggio

Dotazione composta da:

- Blocco di montaggio in alluminio, reticolo 12,5 x 12,5 mm
- 3 battute eccentriche con viti di fissaggio
- Cordone ermetico 1 m Ø 2,0 mm



| Nr. ordine | Vuoto max, [%] | Numero dei punti di aspirazione | L | B | H | Peso [g] |
|------------|----------------|---------------------------------|----|----|----|----------|
| 375626 | 93 | 1 | 78 | 78 | 40 | 600 |

Esecuzione:

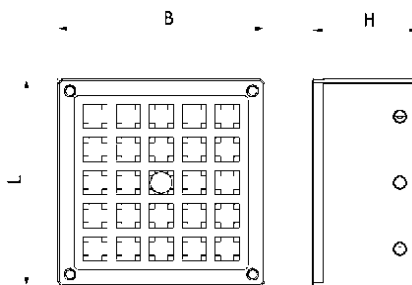
Sul lato superiore il blocco di montaggio ha cave e un punto di aspirazione. Il reticolo è di 12,5 mm. Posizionando il cordone ermetico è possibile personalizzare la grandezza del campo. Il blocco di montaggio viene posizionato direttamente su un punto di aspirazione sulla piastra di fissaggio a vuoto n. 7800. La parte inferiore ha un cordone ermetico di Ø 2,0 mm.

Impiego:

L'utilizzo di blocchi di montaggio consente di eseguire perforazioni durante la lavorazione. I pezzi possono essere forati senza danneggiare la piastra di fissaggio a vuoto o il componente.

Nota:

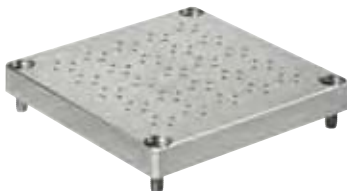
Cordone ermetico Ø 4,0 mm da ordinare separatamente (N. d'ordine 374512).



Nr. 7810APA

Piastra adattatrice in alluminio

Adatto per il blocco di montaggio n. 7810AB.



| Nr. ordine | Dimensioni [mm] | Spessore materiale ±0,1 [mm] | Peso [g] |
|------------|-----------------|------------------------------|----------|
| 375634 | 78 x 78 | 10 | 200 |

Vantaggi:

- La piastra adattatrice può essere fresata fino a 2 mm (eliminazione della fresatura).
- Campi di impiego privilegiati sono la lavorazione di lamiere sottili, pellicole, pezzi e addirittura carta.

Nr. 7810AMG

Tappetino adattatore in gomma

Adatto per il blocco di montaggio n. 7810AB.



| Nr. ordine | Dimensioni [mm] | Spessore materiale ±0,2 [mm] | Peso [g] |
|------------|-----------------|------------------------------|----------|
| 375642 | 78 x 78 | 4 | 60 |

Vantaggi:

- L'elevato coefficiente di attrito offre una particolare resistenza alle forze di spostamento prodotte dalla lavorazione.
- È possibile la fresatura fino a 2 mm nel tappetino dell'adattatore.
- In caso di utilizzo costante degli stessi contorni il tappetino dell'adattatore può essere cambiato a piacimento, poiché non è soggetto a usura.