

www.automator.com

MACCHINE E SISTEMI PER LA MARCATURA INDUSTRIALE

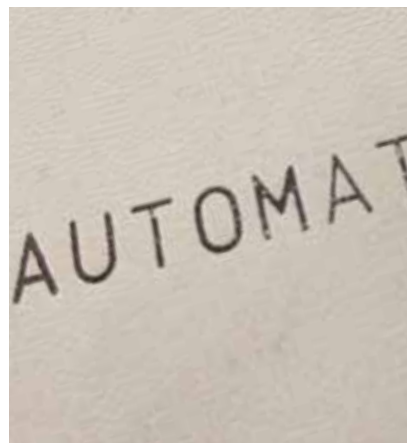
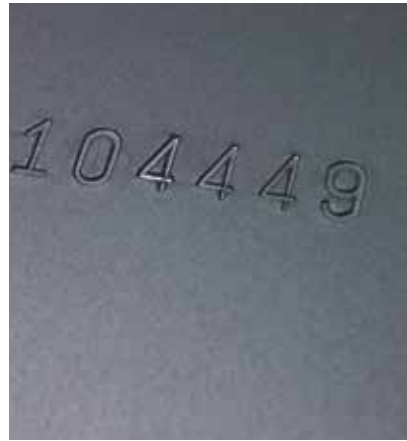
ALTRE TECNOLOGIE

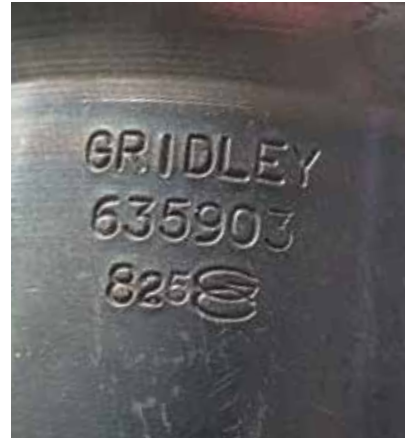


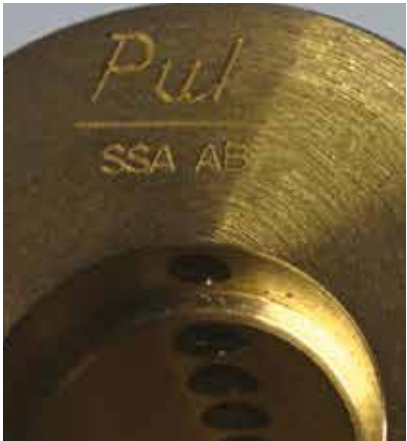
Your Global Marking Partner since 1940













PERCHÈ SCEGLIERE AUTOMATOR?

Sin dalla sua fondazione nel 1940, AUTOMATOR si è focalizzata esclusivamente sui sistemi per la marcatura industriale, diventando, in poco tempo, il più grande produttore di apparecchiature per la marcatura al mondo. AUTOMATOR progetta, realizza e vende soluzioni basate su tutte le tecnologie di marcatura industriale presenti sul mercato. Non importa quale sia la vostra necessità di marcatura per i vostri prodotti, AUTOMATOR ha sempre la soluzione giusta per voi.

La nostra rete globale di filiali e distributori copre 102 paesi e più di 100 settori diversi. Dovunque siate nel mondo, noi saremo lì con i nostri sistemi di marcatura all'avanguardia per sostenere e agevolare il vostro lavoro e i vostri prodotti.

Siamo il vostro partner globale di marcatura dal 1940!



Your Global Marking Partner since 1940.



LASER



MICROPUNTI



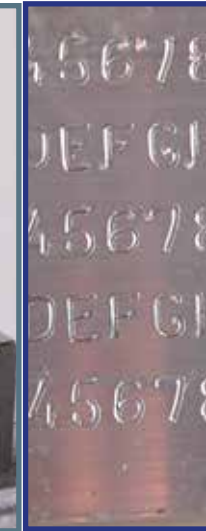
RULLAMENTO



BATTUTA



PRESSE



STRISCIO



ACCESSORI



ELETTROLITICA



BATTUTA



MB15 - MB20 - MB32

MARCARE CON SEMPLICITÀ, IN UN SOLO GESTO!

MACCHINE DA BANCO A BATTUTA MANUALI

Ideali per una marcatura veloce e profonda di loghi, testi e numeri.

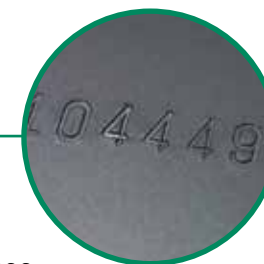
Azionamento manuale del meccanismo tramite leva.

Effetto premilamiera per evitare deformazioni del materiale.

Identica profondità di marcatura su pezzi di altezza diversa.

Molti gli accessori disponibili tra cliché, caratteri e numeratori per personalizzare facilmente la marcatura.

Adatte anche per lavorazioni come rivettatura, ribaditura e cianfrinatura.



MB15



MB20

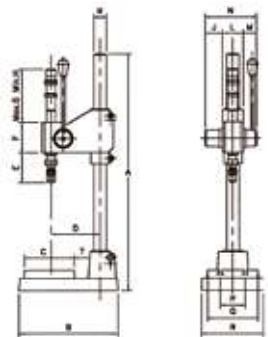


MB32





	MB15	MB20	MB32
Dimensioni (mm)	132x450x210	205x650x309	280x850x443
Potenza regolabile (kg / kN)	500 / 5	3000 / 30	6500 / 65
Luce massima (mm)	260	330	370
Peso netto (kg)	10	33	99
Cava a T (mm)	6	10	12
Diametro codolo (mm)	8x32	10x38	16x48
Corsa cremagliera (mm)	30	60	100
Corsa portautensili (mm)	8	18	22
Corsa utile (mm)	22	42	78



	MB15	MB20	MB32
A	450	650	850
B	210	309	443
C	100	160	220
D	112	160	230
E	50	110	155
F	60	102	180
G	130	180	360
H	95	118	325
K	30	42	70
J	29	57,5	66,5
L	48	66	106
M	30	43,5	62
N	110	166	234
P	47	75	113
Q	101	160	220
R	133	205	280
T	40	50	70

Misure in mm



MB19 - MB21 - MB35



MB35



MB21



MB19



SENSIBILI, PRECISE E VELOCI!

MACCHINE DA BANCO A BATTUTA PNEUMATICHE

Ideali per una marcatura veloce e profonda di loghi, testi e numeri

Azionamento pneumatico del meccanismo tramite pistone a doppio effetto

Effetto premilamiera per evitare deformazioni del materiale

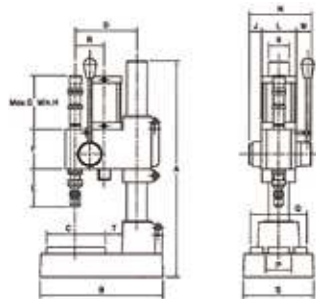
Identica profondità di marcatura su pezzi di altezza diversa

Molti gli accessori disponibili tra cliché, caratteri e numeratori per personalizzare facilmente la marcatura

Adatte anche per lavorazioni come rivettatura, ribaditura e cianfrinatura



	MB19	MB21	MB35
Dimensioni (mm)	138x380x225	208x600x355	300x840x505
Potenza regolabile (kg / kN)	600 / 6	3500 / 35	7500 / 75
Luce massima (mm)	175	270	300
Peso netto (kg)	14,5	53	162
Cava a T (mm)	6	10	12
Diametro codolo (mm)	8x32	10x38	16x48
Corsa cremagliera (mm)	30	60	85
Corsa portautensili (mm)	8	18	22
Corsa utile (mm)	22	42	63
Pressione aria max (bar)	4	6	6
Attacchi aria (gas)	1/8	1/4	1/4



	MB19	MB21	MB35
A	380	600	840
B	225	355	505
C	112	176	240
D	112	180	260
E	45	120	160
F	65	118	182
G	120	160	355
H	90	110	270
K	36	60	100
J	20,5	37	44
L	56	102	170
M	34	44	54
N	110,5	183	270,5
P	49	80	113
Q	112	168	243
R	55	84	112
S	138	208	300
T	29	45	70

Misure in mm



COMPACT VP

PERFETTE PER LINEE TRANSFER!

UNITÀ PNEUMATICHE A BATTUTA DA INTEGRAZIONE

Ideali per una marcatura veloce e profonda di loghi, testi e numeri

Azionamento pneumatico del meccanismo tramite pistone a doppio effetto

Montaggio con qualsiasi angolazione e interrogazione di fine corsa

Effetto premilamiera per evitare deformazioni del materiale

Identica profondità di marcatura su pezzi di altezza diversa

Molti gli accessori disponibili tra cliché, caratteri e numeratori per personalizzare facilmente la marcatura

Adatte anche per lavorazioni come rivettatura, ribaditura e cianfrinatura

MB35VP



MB21VP

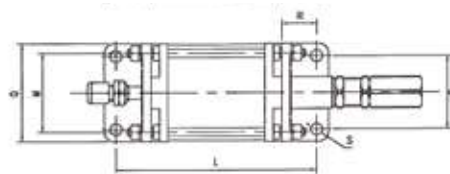
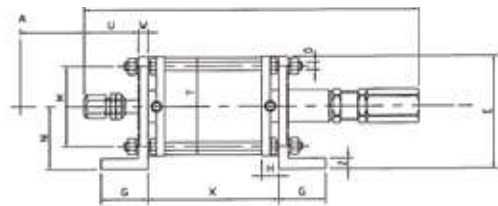


MB19VPN





	MB19VPN	MB21VP	MB35VP
Dimensioni (mm)	235x65x78	395x115x130	670x184x217
Potenza regolabile (kg / kN)	600 / 6	3500 / 35	7500 / 75
Peso netto (kg)	2	10	38
Diametro codolo (mm)	8x32	10x38	16x48
Corsa portautensili (mm)	8	18	25
Corsa utile (mm)	24	49	85
Corsa pistone (mm)	32	67	110
Pressione aria max (bar)	4	6	6
Attacchi aria (gas)	1/8	1/4	3/8



	MB19VPN	MB21VP	MB35VP
A	32	55	90
C	235	395	670
D	M8	M10	M16
E	78	130	217
G	45	55	87
H	14	20	32
K	88	153	234
L	158	238	364
M	45	90	140
N	45	72,5	130
P	45	90	140
Q	65	115	184
R	35	42,5	65
S	11	14	17
T	60	105	170
U	35	64	110
W	10	12	27
Z	10	12	20

Misure in mm



UNITÀ



MB 15/19



MB 20/21



MB 32/35

MARCARE CON SEMPLICITÀ

MECCANISMI A BATTUTA DA INTEGRAZIONE

Ideali per una marcatura veloce e profonda di loghi, testi e numeri

Si montano con qualsiasi angolazione

Effetto prelamiera per evitare deformazioni del materiale

Identica profondità di marcatura su pezzi di altezza diversa

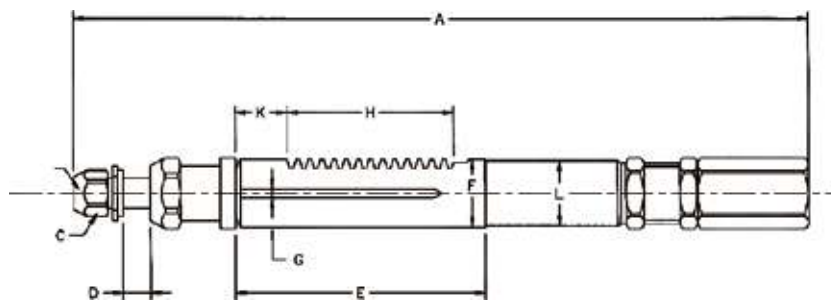
Molti gli accessori disponibili tra cliché, caratteri e numeratori per personalizzare facilmente la marcatura

Adatte anche per lavorazioni come rivettatura, ribaditura e cianfrinatura



	MB15/19	MB20/21	MB32/35
Lunghezza (mm)	240	392	690
Potenza regolabile (kg / kN)	500 / 5	3000 / 30	6500 / 65
Peso netto (kg)	0,6	2,1	10,2
Diametro codolo (mm)	8x32	10x38	16x48
Corsa cremagliera (mm)	30	60	100
Corsa portautensili (mm)	8	18	22
Corsa utile (mm)	22	42	78

	MB15/19	MB20/21	MB32/35
A	240	392	690
B	6-8	10	16
C	13-17	24	36
D	8	17	22
E	80	137	224
F	25	36	60
G	3	6	7
H	51	94,2	131,9
K	16	21	61
J	1,25	2	2
L	24	34	58



Misure in mm



MICRO

IL SISTEMA DI MARCATURA PIÙ PICCOLO AL MONDO!

ATTREZZO PORTATILE PER MARCATURA MANUALE

Scatto interno movimentato con pressione del palmo della mano

Potenza massima regolabile sino a 50 kg

Fornito con punta per operazioni di tracciatura e bulinatura

Ideale per la marcatura di lettere, numeri e simboli con altezza 25/10 o loghi personalizzati con altezza massima 30/10



MB32

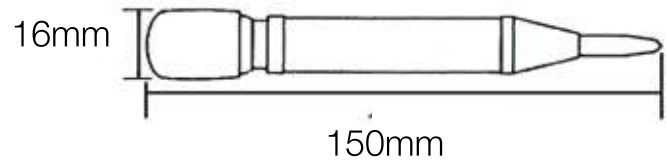
MB20

MB15





	1	2	3	4	5	6	7	8
A	□	♥	△	⊗	⊙	○	△	Σ
B	⊞	⊟	⊠	⊡	⊕	⊗	⊘	⊙
C	⊚	⊛	⊜	⊝	⊞	⊟	⊠	⊡
D	⊢	⊣	⊤	⊥	⊦	⊧	⊨	⊩
E	⊪	⊫	⊬	⊭	⊮	⊯	⊰	⊱
F	⊲	⊳	⊴	⊵	⊶	⊷	⊸	⊹
G	⊺	⊻	⊼	⊽	⊾	⊿	⊠	⊡





A CALDO



MB20E - MB21E MB21EU

IDEALI PER MARCARE LEGNO, PLASTICHE E TESSUTI!

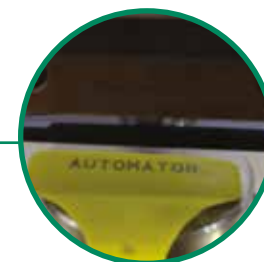
MACCHINE A CALDO MANUALI, PNEUMATICHE E DA LINEA

Azionamento manuale o pneumatico della cremagliera

Termostato per la regolazione della temperatura in base al materiale

Svolginastro con avanzamento automatico per marcature colorate

Molti gli accessori disponibili tra cliché, caratteri e numeratori per personalizzare facilmente la marcatura



MB21E



MB21EU

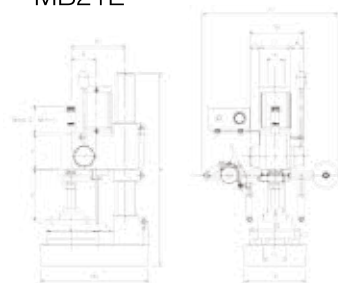


MB20E

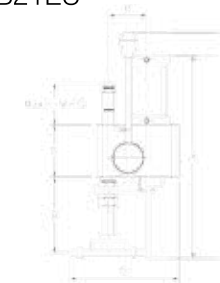


	MB20	MB21E	MB21EU
Dimensioni (mm)	205x650x309	208x600x355	435x250x475
Potenza regolabile (kg / kN)	50 / 0,5	150 / 1,5	150 / 1,5
Luce massima (mm) / senza gruppo riscaldatore	275 385	206 318	
Peso netto (kg)	38,5	58	27,5
Cava a T (mm)	10	10	
Diametro codolo (mm)	dia 27	dia 27	dia 27
Corsa cremagliera(mm)	65	67	67
Corsa utile (mm)	65	67	67

MB21E



MB21EU



MB20E



	A	B	C	D	D ¹	D ²	E	E ¹	E ²	F	G	H	K	J	L	M	N	P	Q	R	S	T	U
20	650	309	160	160				60	170	102	85	55	42	57,5	66	42,5	166	75	160	205	205	45	50
21E	600	355	176	180				177	65	118	150	110	60	37	102	44	183	80	168	84	208	50	475
21EU	435	355	250		177	65	115			150	110	40			100	44	184	84	475				

Misure in mm



PRESSE



MB - S

MB32S



MB20S



MB15S



MOLTO PRECISE PER PICCOLI LAVORI!

PRESSE MANUALI A CREMAGLIERA

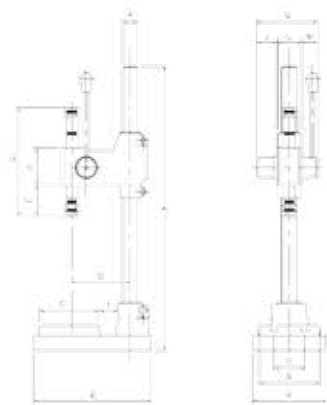
Ideali per pressare, rivettare, piegare o ribadire

Azionamento a leva della cremagliera

Massima sensibilità e precisione con regolazione della corsa al centesimo



	MB15S	MB20S	MB32S
Dimensioni (mm)	132x450x210	205x750x309	280x850x443
Potenza regolabile (kg / kN)	50 / 0,5	70 / 0,7	90 / 0,9
Luce massima (mm)	265	385	460
Peso netto (kg)	10	33	99
Cava a T (mm)	6	10	12
Diametro codolo (mm)	dia 13	dia 27	dia 27
Corsa cremagliera (mm)	27	65	100
Corsa utile (mm)	27	65	100



	MB15S	MB20S	MB32S
A	450	750	850
B	210	309	443
C	100	160	220
D	112	160	230
E	40	60	60
F	59	102	180
G	155	250	430
K	30	42	70
J	29	57,5	66,5
L	48	66	106
M	32	42,5	61,5
N	109	166	234
P	50	80	120
Q	100	160	220
R	132	205	280
T	38	45	70

Misure in mm



MB - P

FORZA E PRECISIONE!

MECCANISMI A BATTUTA DA INTEGRAZIONE

Ideali per una marcatura veloce e profonda di loghi, testi e numeri

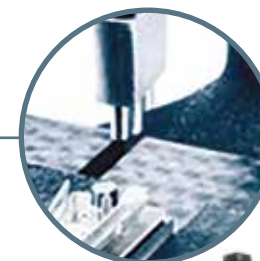
Si montano con qualsiasi angolazione

Effetto prelamiera per evitare deformazioni del materiale

Identica profondità di marcatura su pezzi di altezza diversa

Molti gli accessori disponibili tra cliché, caratteri e numeratori per personalizzare facilmente la marcatura

Adatte anche per lavorazioni come rivettatura, ribaditura e cianfrinatura



MB19P



MB21P



MB35P



MB125P

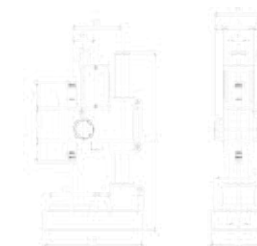


	MB15/19	MB20/21	MB32/35	MB125P
Dimensioni (mm)	138x350x225	208x600x355	300x800x505	208x600x355
Potenza regolabile (kg / kN)	100 / 1	250 / 2,5	450 / 4,5	800 / 8
Luce massima (mm)	175	318	380	285
Peso netto (kg)	14,5	53	162	58
Cava a T (mm)	6	10	12	10
Diametro codolo (mm)	dia 13	dia 27	dia 27	dia 16
Corsa cremagliera (mm)	22	67	80	
Corsa utile (mm)	22	67	80	75
Pressione aria max (bar)	4	6	6	
Attacchi aria (gas)	1/8	1/4	1/4	

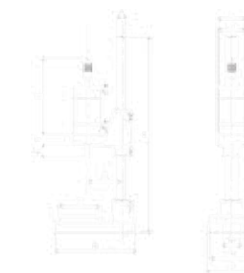
	A	B	C	D	E	F	G	K	J	L	M	N	P	Q	R	S	T
MB15/19	350	225	110	112	40	65	45	36	20,5	56	34	110,5	46	110	55	138	27
MB20/21	600	355	176	180	65	118	110	60	37	102	44	183	80	168	84	208	50
MB32/35	800	505	242	268	67	172	175	100	44	170	56,5	274,5	113	242	112	300	72
MB125P	600	355	176	180	105	38	360	dia 60	dia 132	134	80	168	208				

Misure in mm

MB19P - 21P - 35P



MB125P





RULLAMENTO



MB41

MB41E



MB41N



MACCHINE A RULLAMENTO PER PICCOLI DIAMETRI

Perfetta marcatura di diametri compresi tra 8 e 65 mm

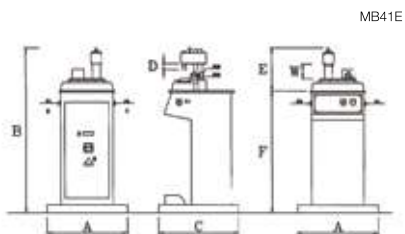
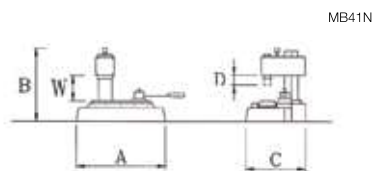
Azionamento manuale o elettrico della cremagliera

Supporti posapezzi a 2 rulli regolabili o con perno centrale per marcare particolari cavi

Molti gli accessori disponibili tra cliché, caratteri e portacaratteri per personalizzare la marcatura



	MB41N	MB41E
Dimensioni (mm)	355x350x245	600x1090x600
Bancale		•
Potenza motore (kw / V)		0,18 / 380
Motore		380 trif. 50 Hz 110 mono 60 Hz
Peso netto (kg)	35	110
Diametro massimo (mm)	65	65
Corsa slitta (mm)	120	120



	MB41N	MB41E
A	355	600
B	255	1090
C	245	600
D	37	30
E		300
F		760
G		
H		
I		
L		
M		
N		
O		
P		
X		
Y		
Z		
W	135	135

Misure in mm



MB71

MARCATURE VELOCI E PROFONDE!

MACCHINE A RULLAMENTO PER MEDI DIAMETRI

Perfetta marcatura di diametri sino a 110 mm

Disponibili nei modelli manuale, elettrico o elettrico pneumatico

Supporti posapezzi a 2 rulli regolabili o con perno centrale per marcare particolari cavi

Molti gli accessori disponibili tra cliché, caratteri e portacaratteri per personalizzare la marcatura



MB71E



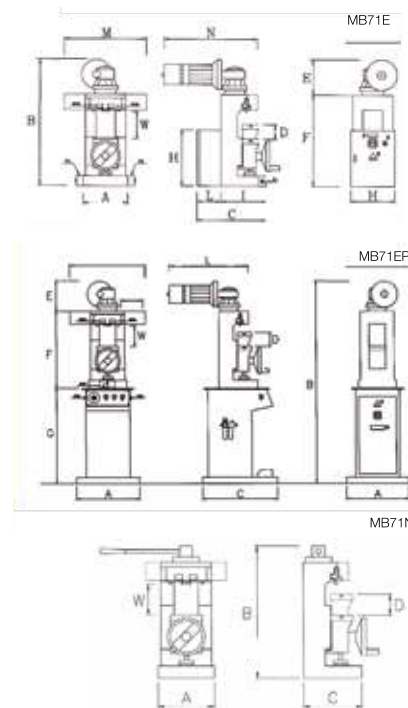
MB71EP



MB71N



	MB71N	MB71E	MB71EP
Dimensioni (mm)	340x830x310	360x1020x500	600x1730x600
Bancale			•
Potenza motore (kw / V)		0,55 / 380	0,55 / 380
Motore		380 trif. 50 Hz 110 mono 60 Hz	380 trif. 50 Hz 110 mono 60 Hz
Peso netto (kg)	126	138	230
Diametro massimo (mm)	110	110	110
Corsa slitta (mm)	180	180	180
Cava a T (mm)	10	10	10
Pressione area (bar)			6-8
Bancalino pneumatico			•



	A	B	C	D	E	F	G	H	I	L	M	N	O	P	X	Y	Z	W
MB71N	340	830	310	110														225
MB71E	340	1020	500	110	240	730	350	450	310	190	480	560						225
MB71EP	435	355	250	230	177	65	115		480	560								84

Misure in mm



MB71U



MB71U

MOLTO FACILE DA INTEGRARE!

UNITÀ A RULLAMENTO

Specialmente disegnata per essere integrata in linee di produzione

Unità elettrica con moto-riduttore per movimentare la slitta

Molti gli accessori disponibili tra cliché, caratteri e portacaratteri per personalizzare la marcatura



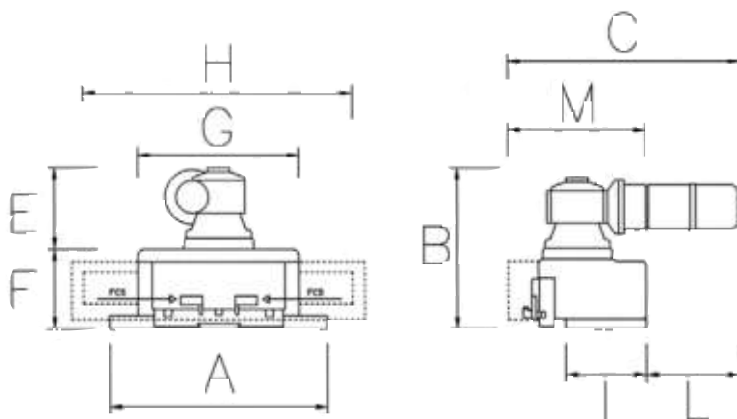
MB71U

Dimensioni (mm)	400x450x560
Potenza motore (kw / V)	0,55 / 380
Motore	380 trif. 50 Hz 110 mono 60 Hz
Peso netto (kg)	50
Corsa slitta (mm)	180

MB71U

B	225
C	110
D	112
E	40
F	65
G	45
H	36
I	20,5
L	56
M	34

Misure in mm





MB71CE

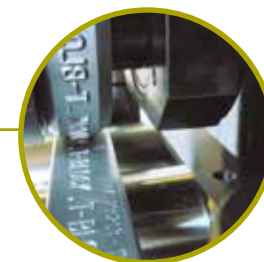
SINO A 80 MM DI DIAMETRO!

MARCATURA IN CONTINUO

Ideale per marcare tubi di qualsiasi dimensione e barre esagonali

Produzione oraria sino a 12 mt/min usando 2 rulli

Molti gli accessori disponibili tra cliché, caratteri e portacaratteri per personalizzare la marcatura



MB71CE

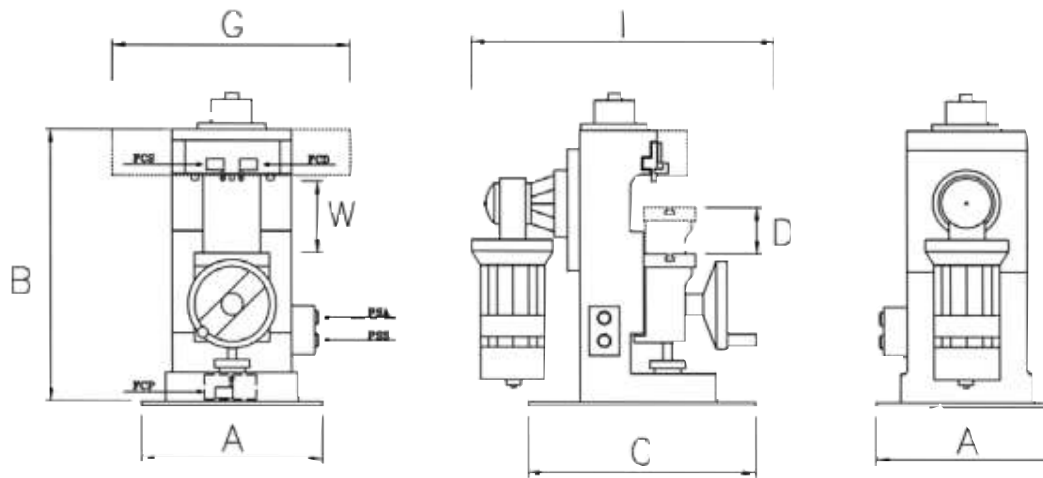


MB71CE

Dimensioni (mm)	340x830x310
Potenza motore (kw / V)	0,55 / 380
Motore	380 trif. 50 Hz 110 mono 60 Hz
Peso netto (kg)	155
Cava a T (mm)	10

MB71CE	
A	350
B	225
C	110
D	112
G	40
I	65
W	45

Misure in mm





MB76

MB76EPV



MB76EP90°



PER PEZZI GRANDI E PESANTI!

MACCHINE A RULLAMENTO PER GRANDI DIAMETRI

Perfetta marcatura di diametri sino a 650 mm

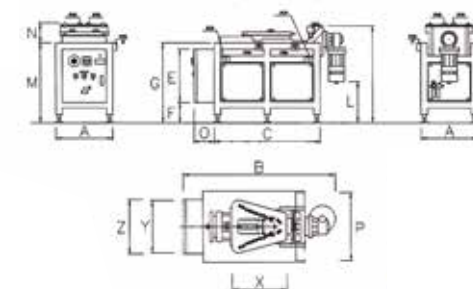
Modelli verticali nelle versioni manuale, elettrica e elettropneumatica

Modelli a 90° nelle versioni elettrica e elettropneumatica

Molti gli accessori disponibili tra cliché, caratteri e portacaratteri per personalizzare la marcatura



	MB76EPV	MB76EP90°
Dimensioni (mm)	730x1785x650	530x1170x1000
Potenza motore (kw / V)	0,55 / 380	0,55 / 380
Motore	380 trif. 50 Hz 110 mono 60 Hz	380 trif. 50 Hz 110 mono 60 Hz
Peso netto (kg)	300	360
Diametro massimo (mm)	650	-
Corsa slitta (mm)	290	290
Pressione area (bar)	6-8	6-8
Corsa pneumatica avvicinamento (mm)	16	16



	A	B	C	D	E	F	G	H	I	L	M	N	O	P	X	Y	Z
MB76EPV	730	1785	650	280	685	820		480	560	180							
MB76EP90°	530	1170	1000		500	190	750		925	380	750	190	190	480	430	350	440

Misure in mm



CARATTERI

PER BATTUTA, CALDO E RULLAMENTO

Caratteri in acciaio di alta qualità in diverse altezze, venduti sciolti o in cofanetti.

- A** A tagliente
- A** A caldo
- a** Minuscolo
- A** A puntini



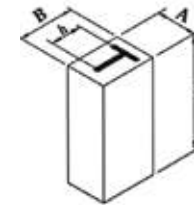
Standard font



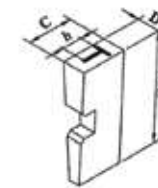
h (mm)	1	1,5	2	2,5	3	4	5	6	8	10	12
A tagliente	*	*	*	*	*	*	*	*	*	*	*
A caldo	*	*	*	*	*	*	*	*	*	*	*
Minuscolo	*		*		*						
A punti					*	*	*				
Conico			*	*	*	*					
Nucleare								*	*	*	*

h (mm)	1	1,5	2	2,5	3	4	5	6	8	10	12
A	1,5	1,5	2	2,5	3	4	5	6	8	10	
B	4	4	4	6	6	8	8	10	12	14	
C			5,7	5,7	5,7	5,7					
D			2,5	3	4	4					
E								16	16	16	16
F								8	8	8	8

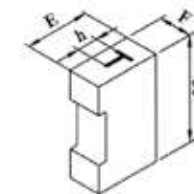
Blocco standard



Blocco conico



Blocco Hilti





PORTACARATTERI LINEARI

PER BATTUTA E RULLAMENTO

Portacaratteri standard a 1, 2 o 3 righe squadrate con assoluta precisione nei piani per garantire un perfetto allineamento dei caratteri e un'ottima qualità di marcatura.





Q.TÀ CARATTERI PER LINEA

h (mm) \ PC	2/4	2/4S	3/4	4/4	5/4	11/6	13/6	14/6	28/6	20/8	21/8	22/8	23/8
1 - 1,5	9	13	20	33	53								
2	7	10	15	25	40								
2,5						8	16	24	32				
3						6	13	20	26				
4										5	10	15	20
5										4	8	12	16

Q.TÀ CARATTERI PER CAVA PC 2 LINEE

h (mm) \ PC	6/4	7/4	15/6	15/6S	30/8	24/8	25/8
1 - 1,5	20	33					
2	15	25					
2,5			16	32			
3			13	26			
4					10	15	20
5					8	12	16



Your Global Marking Partner since 1940.

Q.TÀ CARATTERI PER CAVA PC 3 LINEE

h (mm) \ PC	9/4	16/6	29/6	17/6	18/6	31/8	26/8	27/8
1 - 1,5	26							
2	20							
2,5		16	20	24	32			
3		13	16	20	26			
4						10	12	20
5						8	10	16



PORTACARATTERI CIRCOLARI

PER BATTUTA

Portacaratteri per marcare in circolare su piano costruiti su specifica richiesta del cliente.

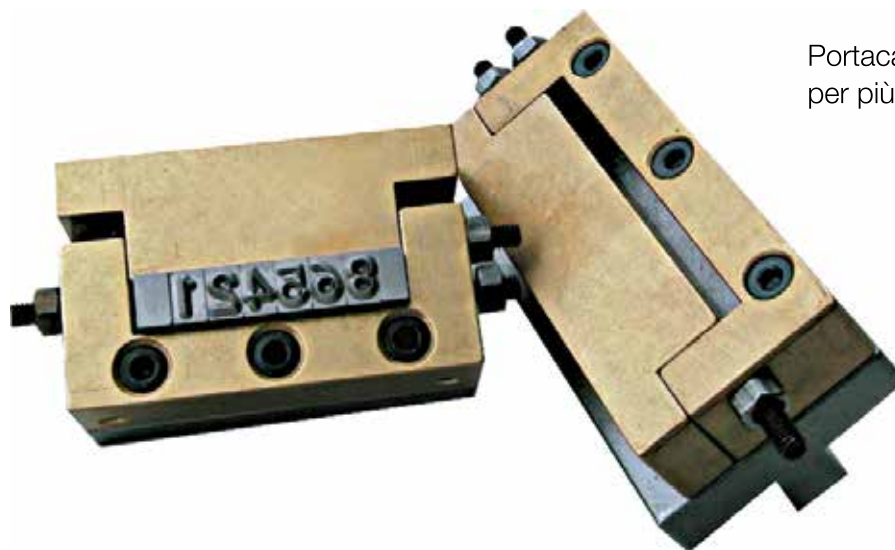




PORTACARATTERI A CALDO

PER CALDO

Portacaratteri in acciaio e ottone in due modelli da 65 e 80 mm per più file di caratteri di qualsiasi altezza.





NUMERATORI

PER BATTUTA, CALDO E RULLAMENTO

MB2 numeratore automatico per la marcatura del numero progressivo con incremento ad ogni battuta.

Incisione delle rotelle con numeri, lettere, segni e loghi speciali, nei font standard, mezzo stretto e stretto.

Possibile l'accoppiamento delle rotelle automatiche (B2) e manuali (B14).



MB2



Your Global Marking Partner since 1940

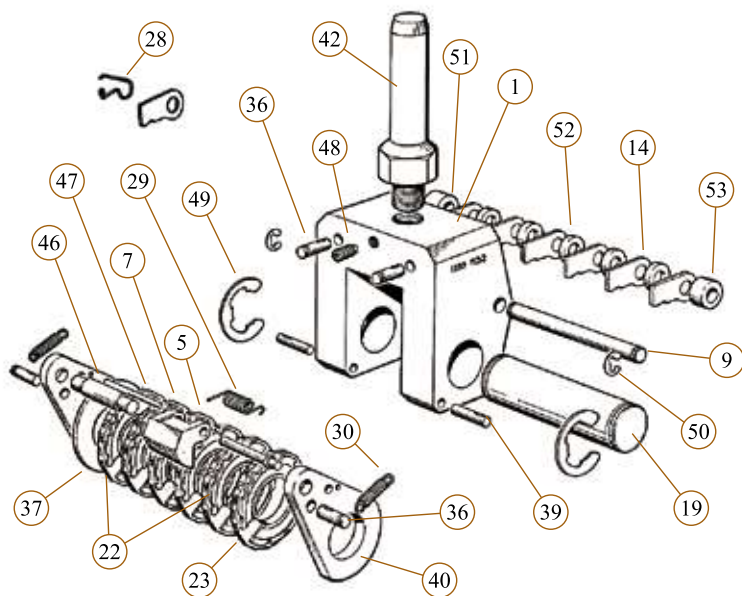
MB2

ALTEZZA INCISIONE (MM)

Nr ruote	Etroit Demi etroit Standard	2,5	3	4	5	6	8	10		
		2	2,5	3	4	5	6	8	10	10
	2	3,7	5	6	7	9	11	13	17	21
	3	5,9	8	9,5	11	14	17	20	26	32
	4	8,1	11	13	15	19	23	27	35	43
	5	10,3	14	16	19	24	29	34	44	54
	6	12,5	17	20	23	29	35	41	53	65
	7	14,7	20	23,5	27	34	41	48	62	76
	8	16,9	23	27	31	39	47	55	71	87
	9	19,1	26	30,5	35	44	53	62	80	98
	10	21,3	29	34	39	49	59	69	89	109
	11	23,5	32	37,5	43	54	65	76	98	120
	12	25,7	37	41	47	59	71	83	107	131

A richiesta maggiore numero di rotelle

Verificare con ufficio tecnico



MB2

Castelletto	1
Perno ganci	9
Gancio semplice	14
Perno rotelle	19
Rotella	22
Molle ganci	28
Anello spaziatore	37
Codolo	42
Grano bloccaggio	48
Anelli elastici	49-0
Anello separatore	51-3



	MB2
Perno	5
Saltarello	7
Unità	23
Molla	29
Molla leva	30
Fermi	36-9
Leve	40
Perno leve	46
Fermo molla	47





NUMERATORI

PER BATTUTA, CALDO E RULLAMENTO

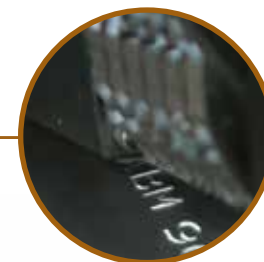
MB2 numeratore automatico per la marcatura del numero progressivo con incremento ad ogni battuta.

Incisione delle rotelle con numeri, lettere, segni e loghi speciali, nei font standard, mezzo stretto e stretto.

Possibile l'accoppiamento delle rotelle automatiche (B2) e manuali (B14).



MB14





Your Global Marking Partner since 1940.

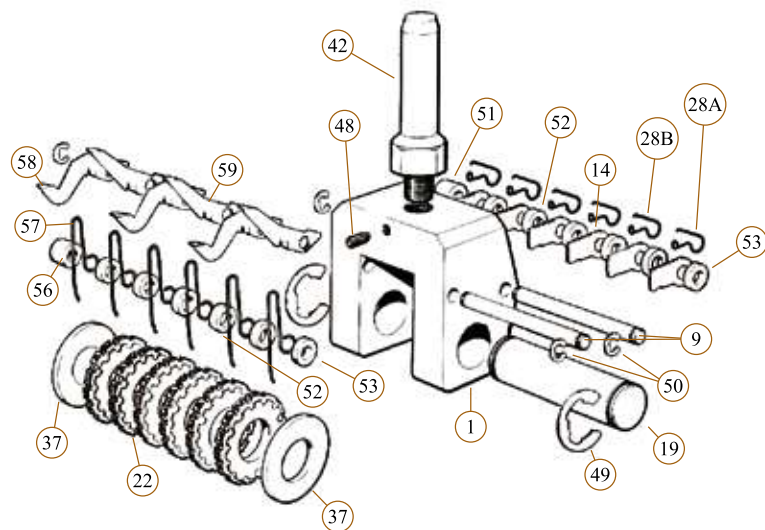
MB14

ALTEZZA INCISIONE (MM)

Standard	2,5	3	4	5	6	8	10		
	2	2,5	3	4	5	6	8	10	
	1,5	2	2,5	3	4	5	6	8	
Nr ruote	2	4	5	6	7	9	11	13	17
	3	6,5	8	9,5	11	14	17	20	26
	4	9	11	13	15	19	23	27	35
	5	11,5	14	16	19	24	29	34	44
	6	14	17	20	23	29	35	41	53
	7	16,5	20	23,5	27	34	41	48	62
	8	19	23	27	31	39	47	55	71
	9	21,5	26	30,5	35	44	53	62	80
	10	24	29	34	39	49	59	69	89
	11	26,5	32	37,5	43	54	65	76	98
	12	29	35	41	47	59	71	83	107

A richiesta maggiore numero di rotelle

Verificare con ufficio tecnico



MB14

Castelletto	1
Perno ganci	9
Gancio semplice	14
Perno rotelle	19
Rotella	22
Molle ganci	28
Anello spaziatore	37
Codolo	42
Grano bloccaggio	48
Anelli elastici	49-0
Anello separatore	51-3

MB14

Rotelle intermedie	56
Molla anteriore	57
Tasto inferiore	58
Tasto superiore	59



NUMERATORI

1,5-2-2,5-3 mm



MB5



PER BATTUTA

Numeratore manuale con rotelle in altezza sino a 3 mm.

Agevole la regolazione della numerazione tramite perno sfilabile.



SECURITY

PER MACCHINE PNEUMATICHE

Sistemi pneumatici di sicurezza a due pulsanti, completi di valvola antiripetitiva nel rispetto della direttiva macchine.

Due modelli: Security 1 per macchine a battuta e presse; Security 2 per macchine a caldo grazie all'aggiunta di un timer.



Dimensioni (mm)	380x200x60
Fluido	aria filtrata
Pressione (bar)	2-8
Temperatura fluido (C*)	-10 / +60

PUNZONI & CLICHÉ

PER TUTTE LE MACCHINE

I punzoni a mano sono disponibili in composizioni di numeri, lettere o singoli, in altezze da 1 mm fino a 12 mm standard, rovescio o picot.



Cliché o punzoni speciali in acciaio temperato di ogni forma e fattura per riprodurre perfettamente loghi, simboli e disegni.



CODOLI

PER BATTUTA

I codoli sono l'unione naturale fra cliché, punzoni, portacaratteri, numeratori e macchine marcatrici.

Disponibili in diverse misure a seconda dei vari modelli.



Ø 6 - 8 mm
MB15-19-19VPN



Ø 10 mm
MB20-21-21VP



Ø 16 mm
MB32-35-35VP



Ø 20 mm
a mano - hand - manual





PLACCHETTE

PER RULLAMENTO

Perfetto accoppiamento tra macchine a rullamento e portacaratteri o numeratori





BANCALI

PER TUTTE LE MACCHINE

Mod. T



Mod. TG



	Mod. T	Mod. TG
Dimensioni (mm)	600x600 h 830	600x600 h max 750
Ripiano (mm)	600x600 h 40	600x600 h 40
Macchine	MB32-35-41	MB15-19-20-21-32-71



SUPPORTI

PER RULLAMENTO

Supporti posapezzi: S1 per particolari tondi e cavi; S2 per particolari tondi sostenuti esternamente.

S1RM



S2RM



S1R



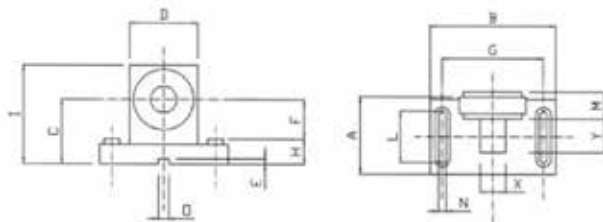
S2RE



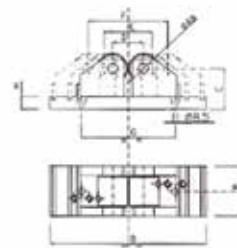


		(mm)	A	B	C	D	E	F	G	H	I	L	M	N	X/Y	Ø
S1RM	MB41 - MB71	60	100	51	52	4	33	80	17	75	40	30	6,5	20+optional		
S2RM	MB41 - MB71	60	100	25	20,2	4	39,5	80	10	32	40	40	6,5			19
S1R	MB41 - MB71	89	175	74	75		48	139,5	26	109	62	52	8	20+optional		
S2RE	MB71	80	250	62	44	59	58	237	20				11			48

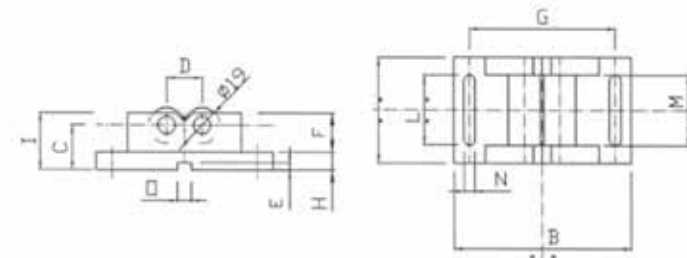
S1RM/S1R



S2RM



S2RE



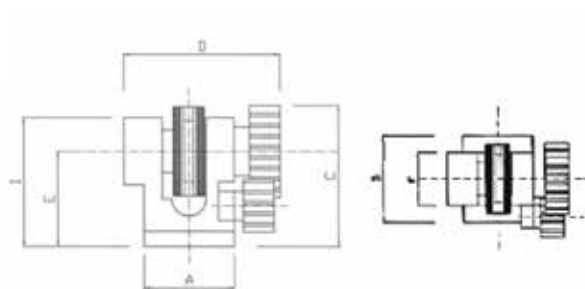


SUPPORTI

PER RULLAMENTO

Supporto SR100 per punzoni circolari o rulli portacaratteri conici

SR100



	(mm)	A	B	C	D	E	F	G	H	I	L	M	N	O	Ø
SR100	MB71	58	73	92	97	67	43			83					

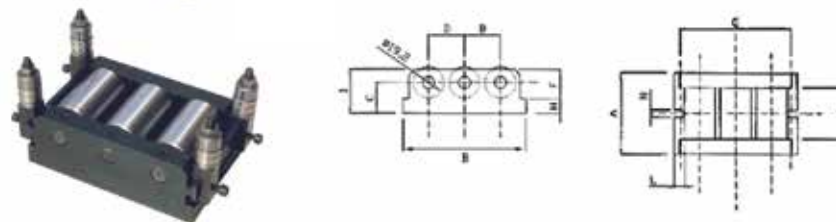


SUPPORTI

PER TUTTE LE MACCHINE

Supporto S3R con 3 rulli o 2 rulli
e un punzone speciale centrale

S3R



	(mm)	A	B	C	D	E	F	G	H	I	L	M	N	O	Ø
S3R	MB71CE	110	170	42	49		40	150	20	60	15	70	10	8	42



KIT ELETTROLITICO



E1030 - E1250



Kit elettrolitici per la marcatura contrastata di materiali conduttori.

In una comoda valigetta sono contenuti 1 punzone di marcatura 20x40 mm, 100 stencils neutri 75x56 mm per preparare il messaggio da marcare, 1 piastra di contatto e 2 liquidi di marcatura.

Due modelli disponibili che si differenziano nella potenza, passando dai 30 VA della E1030 ai 60 VA della E1250, e nell'Output, modulabile nella E1250 da 6 a 12 V.

Facile anche la creazione di mascherine o stencils, con l'uso di etichettatori da tavolo o collegabili a PC



Automator è certificata CISQ, Certificazione Italiana dei Sistemi Qualità Aziendali



Automator appartiene all'Unione Costruttori Italiani Macchine Utensili ed è autorizzata all'uso del marchio UCIMU



Automator fa parte di AIDAM, Associazione Italiana Automazione e Meccatronica ed è autorizzata all'uso del logo AIDAM



Il gruppo Automator crede nella filosofia "verde" del riciclo materiale



Il gruppo Automator crede nel consumo energetico razionale come input nella progettazione dei suoi sistemi di marcatura



Il gruppo Automator crede che tutti i propri macchinari debbano essere progettati e prodotti secondo i criteri della filosofia "verde", in un'azienda rispettosa dell'ambiente e del suo impatto ambientale



Automator è certificata ISO 9001 IQ Net



Automator è certificata Servizio di Gestione ISO 9001/2008 ICIM (2768/4)


LA PIÙ GRANDE FAMIGLIA AL MONDO NELLA MARCATURA INDUSTRIALE



Automator International Srl - Corsico, Italia
 (+39) 02 48 601 445
 marketing@automator.com - automator.com/it



Automator Iberomark SI - La Garriga, Spain
 (+34) 938 717 095
 ventas@automator.com - automator.com/es


 翺慕 **Automator Trading (Shanghai) co. Ltd** - Shanghai, P.R. China
 (+86) 158 0174 3707
 info.cn@automator.com - automator.com/cn



Automator India - Faridabad, India
 (+91) 129 414 2297
 info.in@automator.com - automator.com/in



OOO Automator - Moscow, Russian Federation
 (+7) 495 921 03 09
 mail.ru@automator.com - automator.com/ru



Automator Turkey - Istanbul, Turkey
 info.tr@automator.com - automator.com/tr


Automator Thailand - 117/51-52 Moo 18, Klongnueng, Klonglung Pathumthani 12120 Thailand
 Jantima Channara -Kae- (+662) 529 5641-2


Industrial Cody - Santa María Insurgentes, México
 (+52) 57820520
 info.mx@automator.com - automator.com/es


Novograv - Weilerbach, Germany
 (+49) 06374 4027
 info.de@automator.com - automator.com/de



Stadlers Corp FZC - Al Qusais, Dubai, UAE 1F, No.7, Alley 23, Lane 85, Sec. 3, Muzha Rd., Wenshan District, 116, +971 (4) 238 2844
 fax +9714 2382855 info@stadlerscorp.com www.stadlerscorp.com



Traceability Solutions, Automator Div.
 Johannesburg, South Africa - (+27) 78 27 382
 info.za@automator.com - automator.com/za



Automator America - Ashville, Ohio, Usa
 +1 (740) 983 0157
 info.us@automator.com - automator.com/am



Automator Asia Pacific - Nunawading Vic., Australia
 (+61) 03 9894 8916
 salesap@automator.com - automator.com/aus



Automator CEE s.r.o. - Prague, Czech Republic
 (+42) 0296 371 216
 info.cz@automator.com - automator.com/cz



Automator Poland - Swidnica, Poland
 (+48) 695 663 457
 info.pl@automator.com - automator.com/pl


Automator d.o.o. - Lesce, Slovenia
 (+386) 5 90 33 782
 info.si@automator.com - automator.com/si


Automator Andina S.A.S - Medellín-Antioquia, Colombia
 +57 (4) 2359012
 info.andina@automator.com - automator.com/an



OOO Automator - Poltava, Ukraine
 (+38) 0532 59 80 68
 info.ua@automator.com - automator.com/ua


Mach Ftd - Bucharest, Romania
 (+40) 214 609 840
 mach@mach.ro - mach.ro



Oy Suomen EDM Ab - Porvoo, Finland
 (+358) 19 5211400
 info.sf@automator.com - automator.com/sf



Toyo Corporation - Aichi Ken, Japan
 (+81) 566 232 030
 ity1002@toyo-tos.com - toyo-tos.co.jp


Automator Brandone - Watford, Great Britain
 (+44) 208 863 7141
 info.uk@automator.com - automator.com/uk


Automator OOD - Pazardzhik, Bulgaria
 (+359) 893 558 655
 info.bg@automator.com - automator.com/bg



Torvalla Maskinkomponenter - Handen C Sweden
 Tel. (+46) 08 52294600
 info@torvallamaskin.se


Automator s.r.o. - Stara Tura, Slovakia
 (+421) 915 708 066
 info.sk@automator.com - automator.com/sk



Automator Suisse - Stabio, Switzerland
 (+41) 091 647 15 90
 info.ch@automator.com - automator.com/ch


Automator Korea
 Gyeonggi-do, South Korea
 info.kr@automator.com - automator.com


Arnold Trading Co. Ltd. - Industrial Area Holon 58810, Israel
 (+972) 355 813 13
 info@arnold.co.il - arnold.co.il


MF Flues Ind. Com. Ltda - Sao Paulo, Brazil
 (+55)-11 55 147 400
 flues@flues.com.br - flues.com/br


Smartec Gaging Instruments Co. Ltd - Wenshan District, Taipei 116 Taiwan
 Tel: (+886) 2 2234 4396
 Info.th@automator.com


Traçamatrix - Graveson, France
 (+33) 490 950 897
 info@tracamatrix.com - tracamatrix.com



www.automator.com