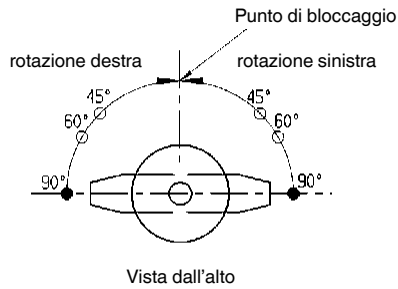


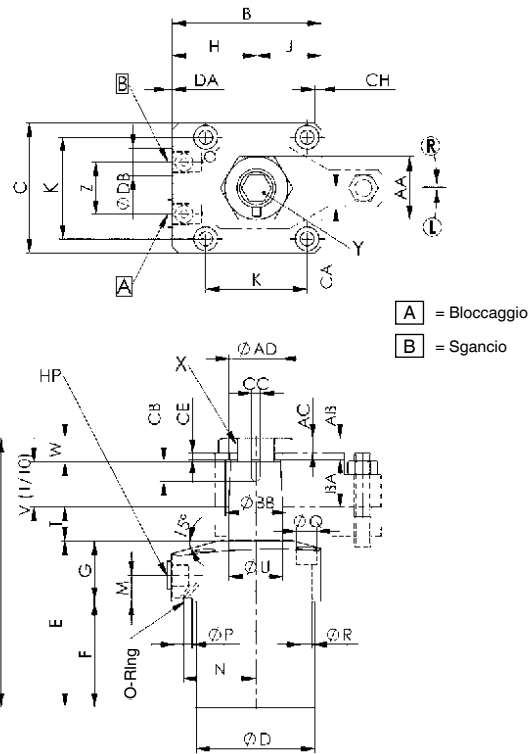
## Spiegazione sui tipi:

Tipo 21 = a doppio effetto, rotazione destra  
 Tipo 22 = a doppio effetto, rotazione sinistra

## Senso di rotazione:



- = Versione standard
- = Versione speciale

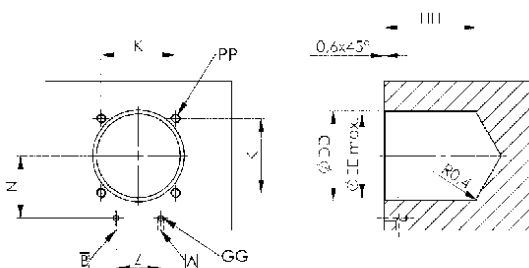


## Tabella dimensionale:

Nr. ordine	N. articolo	A	B	C	ØD -0,1/-0,2	E	F	G	H	J	K	M	N	ØP	ØQ	ØR	T	ØU	V	W	X	Y	Z
326587	6941K-35-21	134	61	51	48	80	52	28	35,5	25,5	40	13	30,0	3	9,5	5,5	30	22,0	14	11	M16x1,5	SW 8	22
326603	6941K-35-22	134	61	51	48	80	52	28	35,5	25,5	40	13	30,0	3	9,5	5,5	30	22,0	14	11	M16x1,5	SW 8	22
326629	6941K-42-21	146	69	60	55	87	59	28	39,0	30,0	47	12	33,5	3	11,0	6,8	27	25,0	20	12	M18x1,5	SW 8	24
326645	6941K-42-22	146	69	60	55	87	59	28	39,0	30,0	47	12	33,5	3	11,0	6,8	27	25,0	20	12	M18x1,5	SW 8	24
326660	6941K-50-21	153	81	70	65	93	63	30	46,0	35,0	55	13	39,5	5	11,0	6,8	28	30,0	20	12	M22x1,5	SW 8	30
326454	6941K-50-22	153	81	70	65	93	63	30	46,0	35,0	55	13	39,5	5	11,0	6,8	28	30,0	20	12	M22x1,5	SW 8	30
326470	6941K-60-21	179	92	80	75	108	71	37	52,0	40,0	63	16	45,0	5	14,0	9,0	31	35,5	26	14	M28x1,5	SW 8	32
326496	6941K-60-22	179	92	80	75	108	71	37	52,0	40,0	63	16	45,0	5	14,0	9,0	31	35,5	26	14	M28x1,5	SW 8	32
326512	6941K-75-21	192	107	95	90	114	74	40	59,5	47,5	75	16	52,5	5	17,5	11,0	32	45,0	32	14	M36x1,5	SW 8	37
326538	6941K-75-22	192	107	95	90	114	74	40	59,5	47,5	75	16	52,5	5	17,5	11,0	32	45,0	32	14	M36x1,5	SW 8	37

Nr. ordine	N. articolo	AA	AB	AC	ØAD	BA	ØBB H8	CA	CB	CC H8	CE	DA	ØDB	CH	HP
326587	6941K-35-21	24	9	6	20,5	15	25	8	5,3	4	6,3	3,5	14	3x45°	G1/8
326603	6941K-35-22	24	9	6	20,5	15	25	8	5,3	4	6,3	3,5	14	3x45°	G1/8
326629	6941K-42-21	30	10	7	22,9	21	28	9	5,3	4	6,3	3,5	14	3x45°	G1/8
326645	6941K-42-22	30	10	7	22,9	21	28	9	5,3	4	6,3	3,5	14	3x45°	G1/8
326660	6941K-50-21	36	10	7	27,9	21	34	11	7,5	6	7,5	4,5	19	4x45°	G1/4
326454	6941K-50-22	36	10	7	27,9	21	34	11	7,5	6	7,5	4,5	19	4x45°	G1/4
326470	6941K-60-21	41	12	8	32,8	27	40	14	7,5	6	8,5	4,5	19	5x45°	G1/4
326496	6941K-60-22	41	12	8	32,8	27	40	14	7,5	6	8,5	4,5	19	5x45°	G1/4
326512	6941K-75-21	50	12	8	41,7	33	49	18	9,5	8	9,5	4,5	22	6x45°	G3/8
326538	6941K-75-22	50	12	8	41,7	33	49	18	9,5	8	9,5	4,5	22	6x45°	G3/8

## Dimensioni di montaggio:



- A = Bloccaggio
- B = Sgancio

N. articolo	K	PP	ØDD +0,3/0	ØEE max.	N	Z	GG	HH
6941K-35-21	40	M 5	48	45	30,0	22	3	53
6941K-35-22	40	M 5	48	45	30,0	22	3	53
6941K-42-21	47	M 6	55	50	33,5	24	3	60
6941K-42-22	47	M 6	55	50	33,5	24	3	60
6941K-50-21	55	M 6	65	60	39,5	30	5	64
6941K-50-22	55	M 6	65	60	39,5	30	5	64
6941K-60-21	63	M 8	75	70	45,0	32	5	72
6941K-60-22	63	M 8	75	70	45,0	32	5	72
6941K-75-21	75	M10	90	85	52,5	37	5	75
6941K-75-22	75	M10	90	85	52,5	37	5	75

Con riserva di modifiche tecniche.

Nr. 6941S

Staffa di bloccaggio



Nr. ordine	N. articolo	Forza di bloccaggio a 70 bar [kN]	A	B	C	D	E ±0,1	ØF H8	ØG	H	J	K	L	M	N	P	Q	R	Peso [g]
323345	6941S-35-65	3,4	65,5	35	19	17,5	15	25	20,6 +0,15	28	12	13	42,0	8	M6	38	10	1x45°	180
323360	6941S-42-77	5,1	77,0	38	25	19,0	21	28	23,0 +0,15	34	17	17	50,0	10	M8	42	15	1x45°	310
323386	6941S-50-91	7,0	91,5	50	25	25,0	21	34	28,0 +0,15	40	19	22	56,5	12	M10	47	20	3x45°	480
323402	6941S-60-105	10,3	105,0	58	32	29,0	27	40	32,9 +0,20	47	22	25	65,0	16	M12	52	30	4x45°	810
323428	6941S-75-127	15,5	127,0	75	38	38,0	33	49	41,8 +0,20	53	27	31	75,0	16	M16	56	45	10x45°	1500

**Esecuzione:**

Acciaio bonificato e brunito.

**Impiego:**

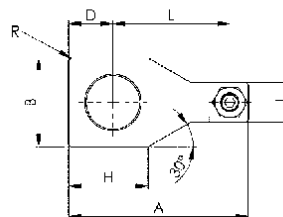
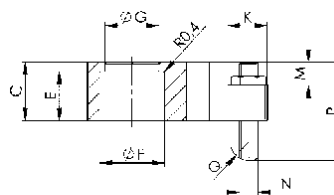
Per staffa di bloccaggio n° 6941K.

**Nota:**

Rispettare assolutamente la pressione di serraggio, la portata e il peso della staffa di bloccaggio. A tale riguardo, vedere le note di montaggio del cilindro a staffa rotante n° 6941K.

**Su richiesta:**

Versioni speciali fornibili su richiesta.



Nr. 6941R

Staffa di bloccaggio grezza



Nr. ordine	N. articolo	Forza di bloccaggio a 70 bar* [kN]	A	B	C	D	E ±0,1	ØF H8	ØG	Peso [g]
323246	6941R-35-95	3,4	95	35	19	17,5	15	25	20,6 +0,15	173
323261	6941R-42-100	5,1	100	38	25	19,0	21	28	23,0 +0,15	304
323287	6941R-50-120	7,0	120	50	25	25,0	21	34	28,0 +0,15	476
323303	6941R-60-125	10,3	125	58	32	29,0	27	40	32,9 +0,20	805
323329	6941R-75-180	15,5	180	75	38	38,0	33	49	41,8 +0,20	1443

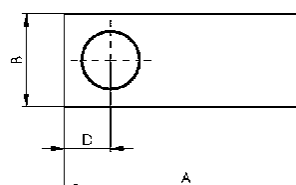
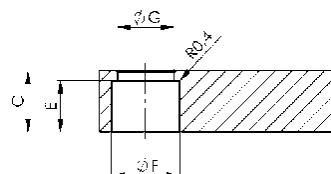
\* Indicazione di forza di bloccaggio e flusso di volume con staffa di bloccaggio n° 6941S.

**Esecuzione:**

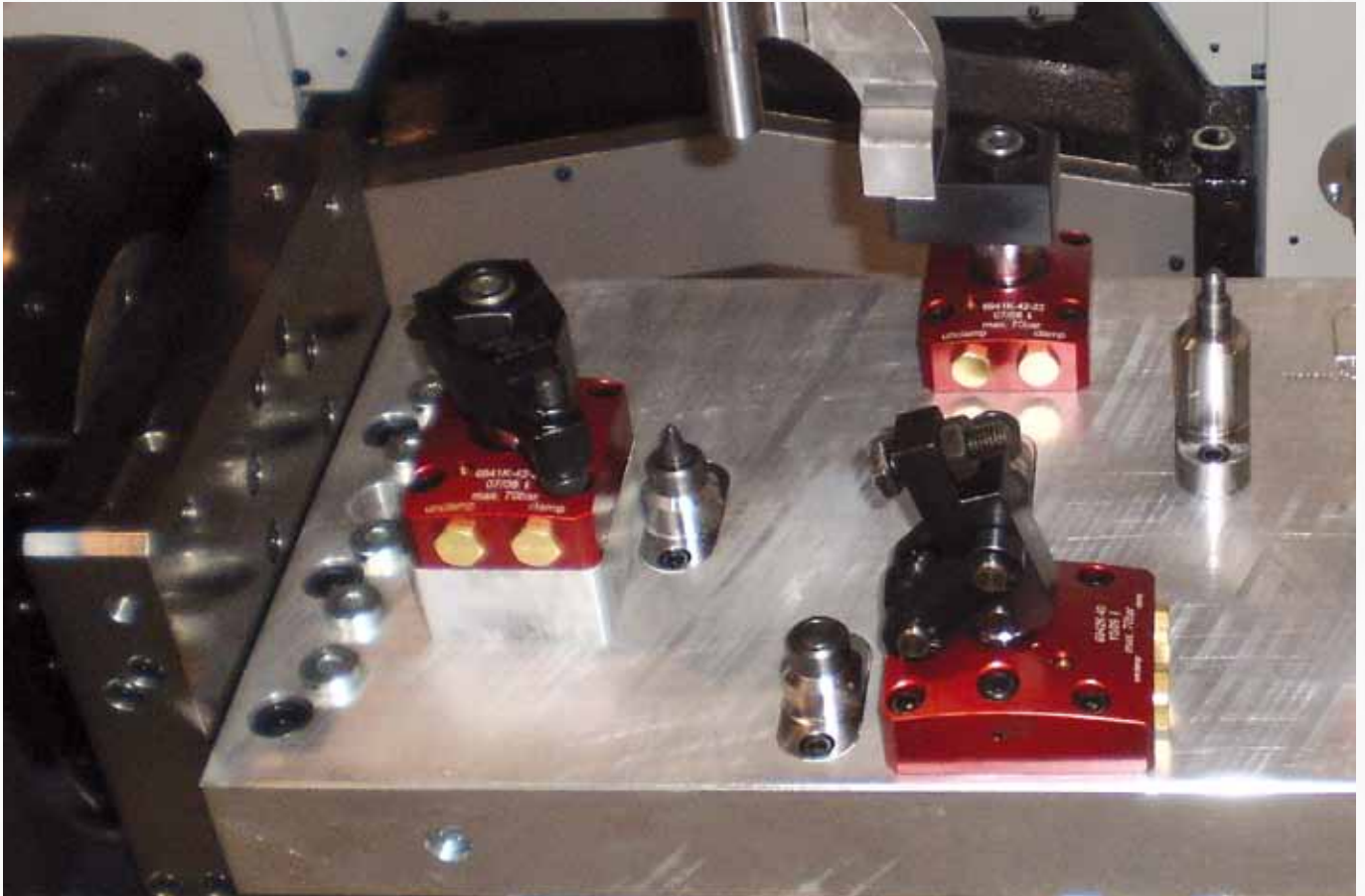
Acciaio.

**Impiego:**

Per staffa di bloccaggio n° 6941K.



Con riserva di modifiche tecniche.

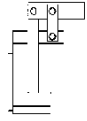


Con riserva di modifiche tecniche.

N. 6942KK

## Attrezzo di bloccaggio a leva

a doppio effetto.  
Pressione d'esercizio max. 100 bar.  
Pressione d'esercizio min. 15 bar.



Nr. ordine	N. articolo	Forza di bloccaggio a 100 bar [kN]	Forza del pistone a 100 bar [kN]	Corsa di serraggio [mm]	Corsa totale [mm]	Corsa di riserva [mm]	Vol. olio Sp [cm <sup>3</sup> ]	Vol. olio Lo [cm <sup>3</sup> ]	Superficie pistone effettiva Sp [cm <sup>2</sup> ]	Superficie pistone effettiva Lo [cm <sup>2</sup> ]	Md max. [Nm]	Peso [g]
327486	6942KK-25	3,2	4,9	17,5	19,0	1,5	8,6	6,6	4,9	3,8	6,0	752
328484	6942KK-32	5,3	8,0	22,5	24,0	1,5	16,5	13,3	8,0	6,5	7,6	1098
328492	6942KK-38	7,5	11,3	24,5	26,0	1,5	27,8	22,9	11,3	9,3	11,0	1549
328583	6942KK-45	10,5	15,9	28,0	29,5	1,5	44,5	35,8	15,9	12,8	13,0	2362

Sp = bloccare, Lo = sbloccare

### Esecuzione:

Alloggiamento cilindrico in acciaio. Pistone e perno snodato in acciaio da bonifica, bonificati e niturati. Raschiatore metallico per la protezione del raschiatore sporco integrato nell'alloggiamento. Il volume di fornitura include perno snodato, linguette e viti di fissaggio, ma non leva di bloccaggio. I raccordi filettati sono adatti per valvole di strozzamento e non ritorno n. 6916-12-XX. Alimentazione dell'olio tramite raccordo filettato o canale dell'olio nel corpo dell'attrezzatura.

### Impiego:

L'attrezzo di bloccaggio a leva viene impiegato nelle attrezzature di bloccaggio, in cui i pezzi devono essere inseriti liberamente e dall'alto. Adatto in particolar modo per il bloccaggio in cavità.

### Caratteristiche:

Versione flangia di testa, l'asse mediano orizzontale della leva standard e punto di spinta sul pezzo si trovano su un solo livello. In questo modo non sono possibili movimenti relativi sul pezzo.

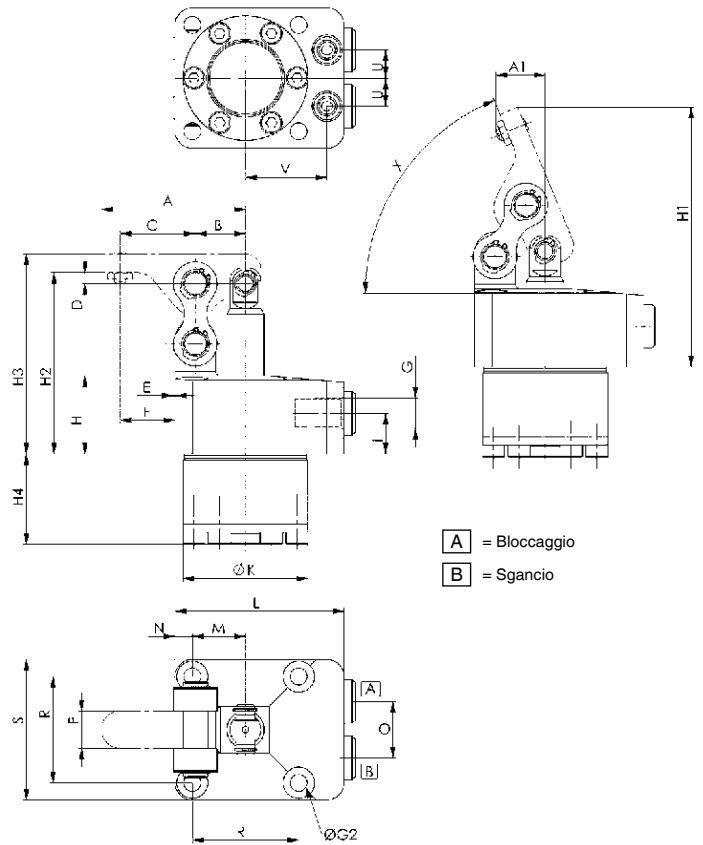
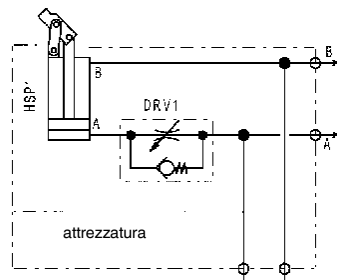
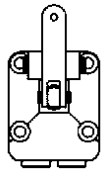
### Nota:

Velocità di avanzamento massima 0,5 m/s. la portata può essere regolata mediante una valvola di strozzamento e non ritorno.

Nelle leve di bloccaggio il rapporto di leva tra B e C è tra 1 e 1,5!

Nell'esecuzione delle leve grezze sono consentite modifiche per aumentare la forza di bloccaggio solo in casi eccezionali. Per la misura 32 e la misura 45 occorre utilizzare viti con classe di resistenza 12.9.

### Direzione di montaggio della leva di bloccaggio:



A = Bloccaggio  
B = Sgancio

### O-Ring

Nr. ordine	Dimensioni [mm]	Peso [g]
161810	7,0 x 1,5	1

### Tabella dimensionale:

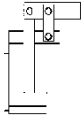
Nr. ordine	N. articolo	Ø asta pistone [mm]	Ø pistone [mm]	A	A1	B	C	D	E	F	G	H	H1	H2	H3	H4	I	ØK	L	M	N	P	O	R	S	U	V	X	ØG2
327486	6942KK-25	12	25	46,00	15,8	16,0	24,0	3,5	0,5	17,5	G1/8	25	83	58,0	64,0	29,0	13	39,9	54	17,0	5,5	12,0	18	34	45	9	26,0	67,5	5,5
328484	6942KK-32	14	32	53,25	13,7	18,5	28,0	3,5	2,0	21,0	G1/8	28	95	66,5	74,5	32,0	13	47,9	61	20,0	5,5	13,5	22	40	51	11	30,0	76,8	5,5
328492	6942KK-38	16	38	60,50	16,0	21,0	31,5	3,0	1,5	22,5	G1/8	28	106	72,0	81,0	37,0	13	54,9	69	23,5	6,5	16,0	24	47	60	12	33,5	72,9	6,8
328583	6942KK-45	20	45	71,00	18,7	24,5	37,0	3,0	2,5	26,5	G1/4	30	124	82,0	96,0	43,5	14	64,9	81	27,5	7,5	19,0	30	55	70	15	39,5	72,9	6,8

Con riserva di modifiche tecniche.

## N. 6942KK-\*\*L

### Attrezzo di bloccaggio a leva

a doppio effetto, Braccio della leva sinistro.  
Pressione d'esercizio max. 100 bar.  
Pressione d'esercizio min. 15 bar.



Nr. ordine	N. articolo	Forza di bloccaggio a 100 bar [kN]	Forza del pistone a 100 bar [kN]	Corsa di serraggio [mm]	Corsa totale [mm]	Corsa di riserva [mm]	Vol. olio Sp [cm <sup>3</sup> ]	Vol. olio Lo [cm <sup>3</sup> ]	Superficie pistone effettiva Sp [cm <sup>2</sup> ]	Superficie pistone effettiva Lo [cm <sup>2</sup> ]	Md max. [Nm]	Peso [g]
327569	6942KK-25L	3,2	4,9	17,5	19,0	1,5	8,6	6,6	4,9	3,8	6,0	752
328500	6945KK-32L	5,3	8,0	22,5	24,0	1,5	16,5	13,3	8,0	6,5	7,6	1098
328518	6942KK-38L	7,5	11,3	24,5	26,0	1,5	27,8	22,9	11,3	9,3	11,0	1549
328609	6942KK-45L	10,5	15,9	28,0	29,5	1,5	44,5	35,8	15,9	12,8	13,0	2362

Sp = bloccare, Lo = sbloccare

### Esecuzione:

Alloggiamento cilindrico in acciaio. Pistone e perno snodato in acciaio da bonifica, bonificati e niturati. Raschiatore metallico per la protezione del raschiatore sporco integrato nell'alloggiamento. Il volume di fornitura include perno snodato, linguette e viti di fissaggio, ma non leva di bloccaggio. I raccordi filettati sono adatti per valvole di strozzamento e non ritorno n. 6916-12-XX. Alimentazione dell'olio tramite raccordo filettato o canale dell'olio nel corpo del attrezzatura.

### Impiego:

L'attrezzo di bloccaggio a leva viene impiegato nelle attrezzature di bloccaggio, in cui i pezzi devono essere inseriti liberamente e dall'alto. Adatto in particolar modo per il bloccaggio in cavità.

### Caratteristiche:

Versione flangia di testa, l'asse mediano orizzontale della leva standard e punto di spinta sul pezzo si trovano su un solo livello. In questo modo non sono possibili movimenti relativi sul pezzo.

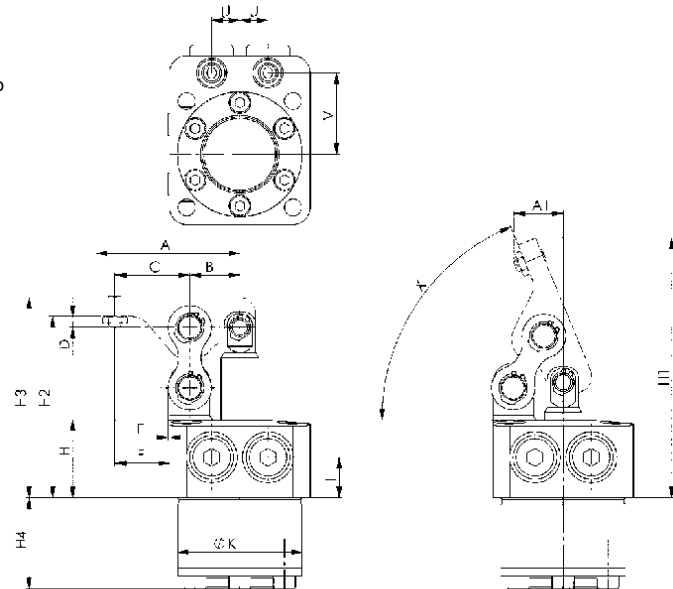
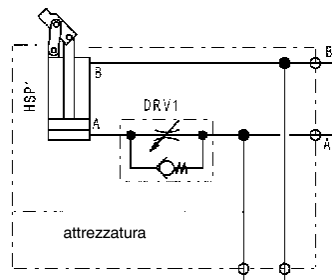
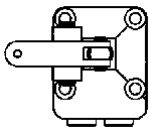
### Nota:

Velocità di avanzamento massima 0,5 m/s. la portata può essere regolata mediante una valvola di strozzamento e non ritorno.

Nelle leve di bloccaggio il rapporto di leva tra B e C è tra 1 e 1,5!

Nell'esecuzione delle leve grezze sono consentite modifiche per aumentare la forza di bloccaggio solo in casi eccezionali. Per la misura 32 e la misura 45 occorre utilizzare viti con classe di resistenza 12.9.

### Direzione di montaggio della leva di bloccaggio:



A = Bloccaggio  
B = Sgancio

### O-Ring

Nr. ordine	Dimensioni [mm]	Peso [g]
161810	7,0 x 1,5	1

### Tabella dimensionale:

Nr. ordine	N. articolo	Ø asta pistone [mm]	Ø pistone [mm]	A	A1	B	C	D	E	F	G	H	H1	H2	H3	H4	I	ØK	L	M	N	P	O	R	S	U	V	X	ØG2
327569	6942KK-25L	12	25	46,00	15,8	16,0	24,0	3,5	0,5	17,5	G1/8	25	83	58,0	64,0	29,0	13	39,9	54	17,0	5,5	12,0	18	34	45	9	26,0	67,5	5,5
328500	6945KK-32L	14	32	60,50	16,0	21,0	31,5	3,0	1,5	22,5	G1/8	28	95	66,5	74,5	32,0	13	47,9	61	20,0	5,5	13,5	22	40	51	11	30,0	76,8	5,5
328518	6942KK-38L	16	38	60,50	16,0	21,0	31,5	3,0	1,5	22,5	G1/8	28	106	72,0	81,0	37,0	13	54,9	69	23,5	6,5	16,0	24	47	60	12	33,5	72,9	6,8
328609	6942KK-45L	20	45	71,00	18,7	24,5	37,0	3,0	2,5	26,5	G1/4	30	124	82,0	96,0	43,5	14	64,9	81	27,5	7,5	19,0	30	55	70	15	39,5	72,9	6,8

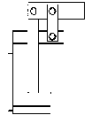
Con riserva di modifiche tecniche.



N. 6942KK-\*\*R

## Attrezzo di bloccaggio a leva

a doppio effetto, Braccio della leva destro.  
Pressione d'esercizio max. 100 bar.  
Pressione d'esercizio min. 15 bar.



Nr. ordine	N. articolo	Forza di bloccaggio a 100 bar [kN]	Forza del pistone a 100 bar [kN]	Corsa di serraggio [mm]	Corsa totale [mm]	Corsa di riserva [mm]	Vol. olio Sp [cm <sup>3</sup> ]	Vol. olio Lo [cm <sup>3</sup> ]	Superficie pistone effettiva Sp [cm <sup>2</sup> ]	Superficie pistone effettiva Lo [cm <sup>2</sup> ]	Md max. [Nm]	Peso [g]
327585	6942KK-25R	3,2	4,9	17,5	19,0	1,5	8,6	6,6	4,9	3,8	6,0	300
328526	6942KK-32R	5,3	8,0	22,5	24,0	1,5	16,5	13,3	8,0	6,5	7,6	1098
328534	6942KK-38R	7,5	11,3	24,5	26,0	1,5	27,8	22,9	11,3	9,3	11,0	1549
328625	6942KK-45R	10,5	15,9	28,0	29,5	1,5	44,5	35,8	15,9	12,8	13,0	2362

Sp = bloccare, Lo = sbloccare

### Esecuzione:

Alloggiamento cilindrico in acciaio. Pistone e perno snodato in acciaio da bonifica, bonificati e nitrurati. Raschiatore metallico per la protezione del raschiatore sporco integrato nell'alloggiamento. Il volume di fornitura include perno snodato, linguette e viti di fissaggio, ma non leva di bloccaggio. I raccordi filettati sono adatti per valvole di strozzamento e non ritorno n. 6916-12-XX. Alimentazione dell'olio tramite raccordo filettato o canale dell'olio nel corpo del attrezzatura.

### Impiego:

L'attrezzo di bloccaggio a leva viene impiegato nelle attrezzature di bloccaggio, in cui i pezzi devono essere inseriti liberamente e dall'alto. Adatto in particolar modo per il bloccaggio in cavità.

### Caratteristiche:

Versione flangia di testa, l'asse mediano orizzontale della leva standard e punto di spinta sul pezzo si trovano su un solo livello. In questo modo non sono possibili movimenti relativi sul pezzo.

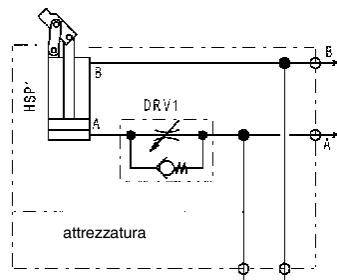
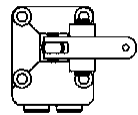
### Nota:

Velocità di avanzamento massima 0,5 m/s. la portata può essere regolata mediante una valvola di strozzamento e non ritorno.

Nelle leve di bloccaggio il rapporto di leva tra B e C è tra 1 e 1,5!

Nell'esecuzione delle leve grezze sono consentite modifiche per aumentare la forza di bloccaggio solo in casi eccezionali. Per la misura 32 e la misura 45 occorre utilizzare viti con classe di resistenza 12.9.

### Direzione di montaggio della leva di bloccaggio:



### O-Ring

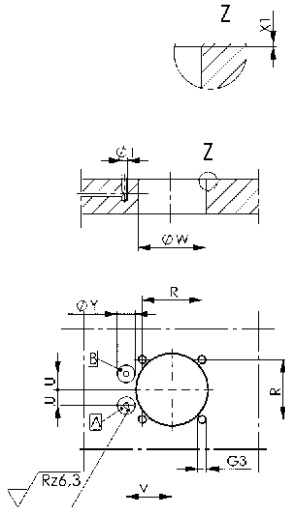
Nr. ordine	Dimensioni [mm]	Peso [g]
161810	7,0 x 1,5	1

### Tabella dimensionale:

Nr. ordine	N. articolo	Ø asta pistone [mm]	Ø pistone [mm]	A	A1	B	C	D	E	F	G	H	H1	H2	H3	H4	I	ØK	L	M	N	P	O	R	S	U	V	X	ØG2
327585	6942KK-25R	12	25	46,00	15,8	16,0	24,0	3,5	0,5	17,5	G1/8	25	83	58,0	64,0	29,0	13	39,9	54	17,0	5,5	12,0	18	34	45	9	26,0	67,5	5,5
328526	6942KK-32R	14	32	53,25	13,7	18,5	28,0	3,5	2,0	21,0	G1/8	28	95	66,5	74,5	32,0	13	47,9	61	20,0	5,5	13,5	22	40	51	11	30,0	76,8	5,5
328534	6942KK-38R	16	38	60,50	16,0	21,0	31,5	3,0	1,5	22,5	G1/8	28	106	72,0	81,0	37,0	13	54,9	69	23,5	6,5	16,0	24	47	60	12	33,5	72,9	6,8
328625	6942KK-45R	20	45	71,00	18,7	24,5	37,0	3,0	2,5	26,5	G1/4	30	124	82,0	96,0	43,5	14	64,9	81	27,5	7,5	19,0	30	55	70	15	39,5	72,9	6,8

Con riserva di modifiche tecniche.

## Dimensioni di montaggio:



Nr. ordine	N. articolo	G3 x profondità	R ±0,2	ØT	U	V	ØW	X1	ØY x profondità max.
327486	6942KK-25	M5 x 13	34	3	9	26,0	40,5	0,5 x 45°	10 x 0,1
328484	6942KK-32	M5 x 13	40	3	11	30,0	48,5	0,5 x 45°	10 x 0,1
328492	6942KK-38	M6 x 14	47	3	12	33,5	55,5	0,5 x 45°	10 x 0,1
328583	6942KK-45	M6 x 13	55	3	15	39,5	65,5	0,5 x 45°	10 x 0,1

Nr. ordine	N. articolo	G3 x profondità	R ±0,2	ØT	U	V	ØW	X1	ØY x profondità max.
327569	6942KK-25L	M5 x 13	34	3	9	26,0	40,5	0,5 x 45°	10 x 0,1
328500	6945KK-32L	M5 x 13	40	3	11	30,0	48,5	0,5 x 45°	10 x 0,1
328518	6942KK-38L	M6 x 14	47	3	12	33,5	55,5	0,5 x 45°	10 x 0,1
328609	6942KK-45L	M6 x 13	55	3	15	39,5	65,5	0,5 x 45°	10 x 0,1

Nr. ordine	N. articolo	G3 x profondità	R ±0,2	ØT	U	V	ØW	X1	ØY x profondità max.
327585	6942KK-25R	M5 x 13	34	3	9	26,0	40,5	0,5 x 45°	10 x 0,1
328526	6942KK-32R	M5 x 13	40	3	11	30,0	48,5	0,5 x 45°	10 x 0,1
328534	6942KK-38R	M6 x 13	55	3	12	33,5	55,5	0,5 x 45°	10 x 0,1
328625	6942KK-45R	M6 x 13	55	3	15	39,5	65,5	0,5 x 45°	10 x 0,1

## N. 6942KL-xx-04

### Leva di bloccaggio

per attrezzo di bloccaggio a leva n. 6942KK



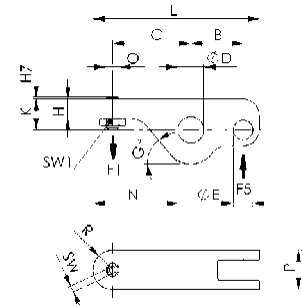
Nr. ordine	N. articolo	Forza del pistone F5 a 100 bar [kN]	Forza di bloccaggio F1 a 100 bar [kN]	B	C	ØD	ØE	G	H	H7	K	L	N	O	P	R	SW	SW1	Peso [g]
326850	6942KL-25-04	4,9	3,2	16,0	24,0	8	6	50,0	6	0,5	9,5	51,00	26,2	M4	12,0	6,00	2,0	7	46
328542	6942KL-32-04	8,0	5,3	18,5	28,0	10	8	50,0	8	0,5	11,5	59,25	30,2	M4	13,5	6,75	2,0	7	76
328559	6945KL-38-04	11,3	7,5	21,0	31,5	12	10	47,5	9	0,0	12,0	67,50	34,9	M5	16,0	8,00	2,5	8	99
328641	6942KL-45-04	15,9	10,5	24,5	37,0	16	12	52,5	14	1,0	17,0	80,00	39,6	M6	19,0	9,50	3,0	10	195

### Esecuzione:

Acciaio da bonifica, bonificato e brunito. Fornitura con vite di pressione.

### Nota:

I rapporti di leva devono essere rispettati.



## N. 6942KR-xx-14

### Leva di bloccaggio grezza

per attrezzo di bloccaggio a leva n. 6942KK



Nr. ordine	N. articolo	B	C	ØD	ØE	G	K	L	N	P	Peso [g]
326975	6942KR-25-14	16,0	44	8	6	50,0	9,5	65,0	40,3	12,0	64
328567	6942KR-32-14	18,5	50	10	8	50,0	12,5	74,5	46,3	13,5	101
328575	6942KR-38-14	21,0	58	12	10	47,5	12,0	86,0	53,4	16,0	130
328666	6945KR-45-14	24,5	68	16	12	52,5	14,0	101,5	61,1	19,0	222

### Esecuzione:

Acciaio da bonifica, bonificato e brunito.

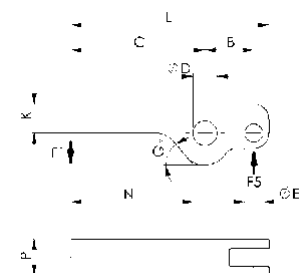
### Nota:

I rapporti di leva devono essere rispettati.

Formula per individuare la forza di bloccaggio F1:

Forza di bloccaggio = F1 [kN], Forza del pistone = F5 [kN], Leva di forza = B [mm],  
Leva di carico = C [mm]

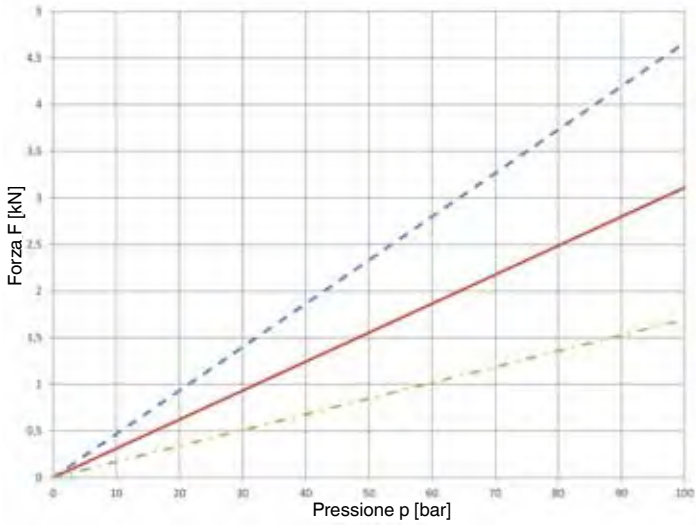
$$F1 = F5 \times B / C$$



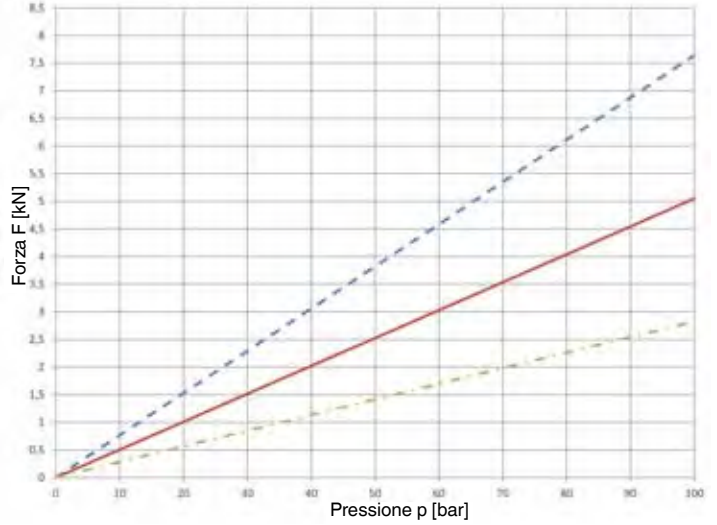
Con riserva di modifiche tecniche.

## Diagrammi:

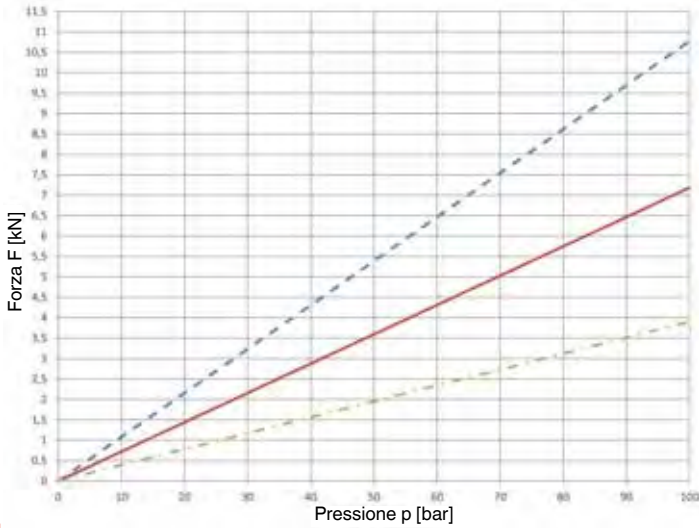
6942KK-25, -25R, -25L



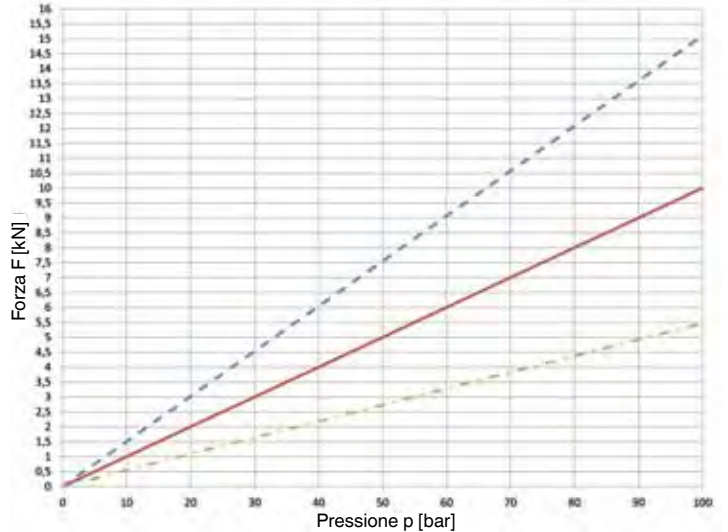
6942KK-32, -32R, -32L



6942KK-38, -38R, -38L



6942KK-45, -45R, -45L



- Forza idr.
- Forza di bloccaggio Leva di bloccaggio
- Forza di bloccaggio Leva di bloccaggio grezza



**NR. 6917 / 6918**

&gt; Valvole


**NR. 6982**

&gt; Pressostato


**NR. 6991 / 6992**

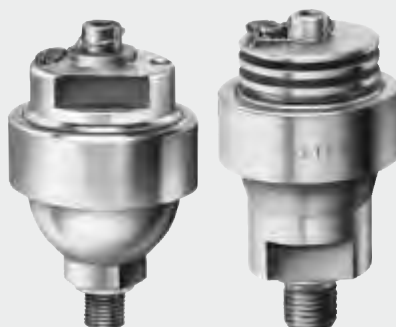
&gt; Giunto rotante


**NR. 6919-2**

&gt; Unità di comando dell'accumulatore di pressione


**NR. 6919S**

&gt; Accumulatore di pressione


**NR. 6919-20 / 6919-25**

&gt; Unità di collegamento dell'accumulatore di pressione e elemento di accoppiamento


**NR. 6985 / 6990**

&gt; Tubi flessibili per l'alta pressione e raccordi


**NR. 6988**

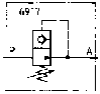
&gt; Distributore


**NR. 6983**

&gt; Manometro



**Nr. 6917-1**
**Valvola di chiusura, in funzione della pressione**

 per raccordo O-ring,  
 pressione d'esercizio max. 400 bar.


Nr. ordine	N. articolo	NG	Pressione d'ingresso su P max. [bar]	Pressione di regolazione su A min. [bar]	Pressione di regolazione su A max. [bar]	Q [l/min]	Peso [g]
69179	6917-1	6	400	20	370	5	1085

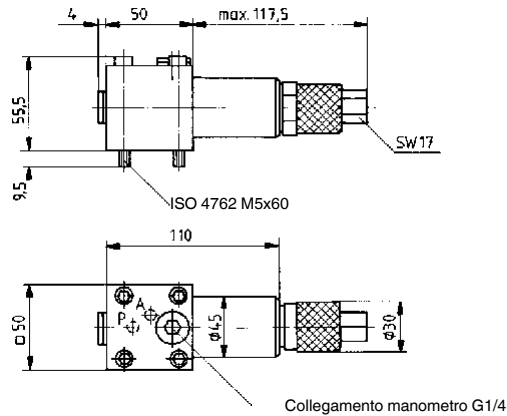
**Esecuzione:**

Corpo base in acciaio fosfatizzato. I restanti componenti sono prodotti in acciaio da bonifica. La sede valvola e il pistone sono temprati e rettificati. La valvola è esente da perdite d'olio.

**Impiego:**

La valvola di chiusura blocca il flusso da P ad A quando sull'uscita A viene raggiunta la pressione impostata. Si apre quando la pressione su A scende sotto il valore regolato (ad es. a causa di perdita dall'utenza).

- in un sistema a un circuito: la valvola di chiusura viene impiegata quando in un circuito idraulico una parte di utenza dev'essere alimentata con pressione ridotta (per es. per evitare il bloccaggio eccessivo dei pezzi o per il posizionamento).
- in un sistema a due circuiti: se un gruppo pompa dovesse comandare due circuiti di lavoro con pressioni differenti, la pressione di un circuito dev'essere ridotta inserendo a monte la valvola di chiusura.



Foro vedere sotto!


**Nr. 6917A-1**
**Piastra di collegamento**

per valvola di chiusura.



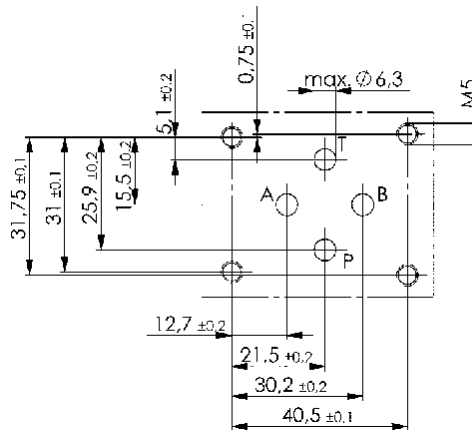
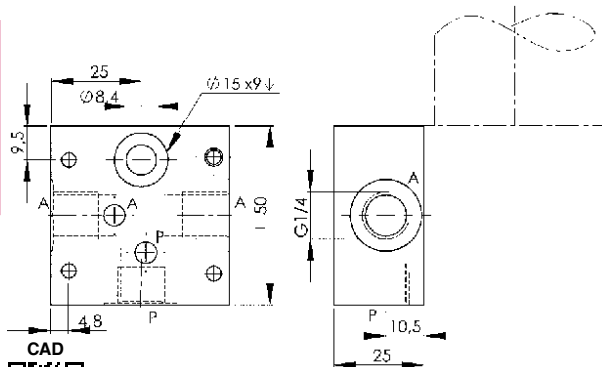
Nr. ordine	N. articolo	Lung. x larg. x alt.	Filettatura raccordo olio	Peso [g]
69211	6917A-1	50 x 50 x 25	G1/4	450

**Esecuzione:**

Acciaio da bonifica, fosfatizzato.

**Impiego:**

per raccordo linea della valvola di chiusura n. 6917-1.

**Foro forma A dimensione nominale 6 secondo DIN 24 340 T2**


Con riserva di modifiche tecniche.