

PARALLELE DI RISCONTRO ED ELEMENTI DI POSIZIONAMENTO

- > **Esecuzione:** L'esecuzione con gradini di dimensioni normalizzate permette un'innumerabile possibilità di combinazioni.
- > **Qualità:** Le piastre di riscontro AMF assicurano, grazie alla loro elevata resistenza all'usura, una lunga durata di impiego.
- > **Qualità per ogni applicazione:** Le nostre parallele di riscontro sono disponibili in tre tipi di qualità:

Standard	★
Di precisione	★★
Di estrema precisione	★★★

Le coppie di parallele AMF vengono impiegate come spessori in altezza, battute oppure distanziali su macchine utensili. Esse sono indispensabili con appoggi a vite o con piani di riscontro per un posizionamento parallelo del pezzo in lavorazione.

- > Parallele di riscontro AMF, battute e attrezzi di bloccaggio per il fissaggio di una piastra base.



DIN 6346S

Parallele di riscontro

In cassetta di legno con coperchio incernierato rimovibile.
Lavorate parallelamente e rettificate di precisione.
Dimensioni stampigliate sul prodotto.
Carbocementate.

Tolleranza accoppiata in altezza tp2 e larghezza tp1 secondo IT 5.

Tolleranza nominale delle misure in altezza e larghezza secondo DIN ISO 2768m.

Misure rimanenti secondo DIN ISO 2768m.

Grazie alla serie scalare delle dimensioni si ottiene il raggiungimento progressivo di tutte le altezze:

2,5 - 25 mm oltre 40 diverse altezze 2,5 - 45 mm

4 - 32 mm oltre 40 diverse altezze 4 - 57 mm

4 - 40 mm oltre 40 diverse altezze 4 - 72 mm

8 - 50 mm oltre 30 diverse altezze 8 - 90 mm

8 - 63 mm oltre 40 diverse altezze 8 - 113 mm

20 - 100 mm oltre 14 diverse altezze 20 - 180 mm.



Nr. ordine	Grandezza	Coppia	Lung. x larg. x alt. cassetta	Peso [Kg]
72322	2,5-25	9	200x100x 36	1,3
72330	4-40	7	305x115x 50	3,8
72348	8-63	5	305x115x 70	7,4
72355	20-100	3	280x215x125	27,1
72165	4-32	5	132x145x 50	1,5
72173	8-50	4	192x158x 75	4,9

Nota:

Serie per officina

Dimensione 2,5-25 contenuto del set (LxAxL):

2,5x8x63 / 3,2x10x63 / 4,0x12x63 / 5,0x16x63 / 6,3x20x63 / 8,0x25x100 / 10,0x32x100 / 12,0x40x160 mm

Dimensione 4,0-40 contenuto del set (LxAxL):

4,0x12x100 / 5,0x16x100 / 6,3x20x100 / 8,0x25x100 / 10,0x32x160 / 12,0x40x160 mm

Dimensione 8,0-63 contenuto del set (LxAxL):

8,0x25x100 / 10,0x32x100 / 12,0x40x100 / 16,0x50x160 / 20,0x63x160 mm

Dimensione 20-100 contenuto del set (LxAxL):

20,0x63x250 / 25,0x80x250 / 32,0x100x250 mm

Serie per morse

Dimensione 4,0-32 contenuto del set (LxAxL):

4,0x12x100 / 5,0x16x100 / 6,3x20x100 / 8,0x25x100 / 10,0x32x100 mm

Dimensione 8,0-50 contenuto del set (LxAxL):

8,0x25x160 / 10,0x32x160 / 12,0x40x160 / 16,0x50x160 mm

DIN 6346P

Coppia di parallele di riscontro

Lavorate parallelamente e rettificate di precisione.
Dimensioni stampigliate sul prodotto.
Carbocementate.

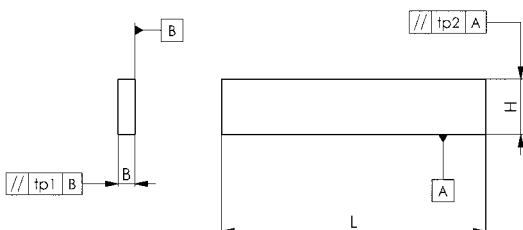
Tolleranza accoppiata in altezza tp2 e larghezza tp1 secondo IT 5.

Tolleranza nominale delle misure in altezza e larghezza secondo DIN ISO 2768m.

Misure rimanenti secondo DIN ISO 2768m.



Nr. ordine	B	H	L	Peso [g]
75309	2,5	8	63	20
75317	3,2	10	63	30
75325	4,0	12	63	45
75333	5,0	16	63	80
75341	6,3	20	63	125
72181	4,0	12	100	75
72199	5,0	16	100	125
72207	6,3	20	100	200
72215	8,0	25	100	315
72223	10,0	32	100	500
72231	12,0	40	100	750
72249	8,0	25	160	500
72256	10,0	32	160	800
72264	12,0	40	160	1200
72272	16,0	50	160	2000
72280	20,0	63	160	3170
72298	20,0	63	250	4950
72306	25,0	80	250	7900
72314	32,0	100	250	12680
72363	40,0	100	400	25300



Nr. 6347SP

Parallele di riscontro, ultraprecise

In cassetta di legno con coperchio incernierato rimovibile.
Lavorate parallelamente e rettificate di precisione.
Dimensioni stampigliate sul prodotto.
Carbocementate.

Tolleranza per coppia tp in altezza 0,004 mm.
Tolleranza nominale delle misure in altezza $\pm 0,004$ mm.
Misure rimanenti secondo DIN ISO 2768m.



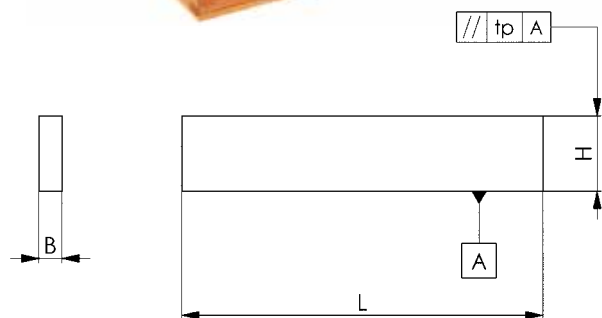
Nr. ordine	Coppia	L	Peso [Kg]
84095	14	150	10,9

Esecuzione:

Contenuto per coppia (B x H):
10x14 / 10x16 / 10x18 / 10x20 / 10x22 / 10x24 / 10x26 / 10x28 / 10x30 / 10x32 / 10x35 / 10x40 /
10x45 / 10x50 mm.

Impiego:

Queste parallele sono studiate ed usate come supporto per le più diverse lavorazioni di pezzi.
L'alta precisione garantisce il bloccaggio parallelo dei pezzi.



Nr. 6347P

Parallele di riscontro, precise

In cassetta di legno con coperchio incernierato rimovibile.
Lavorate parallelamente e rettificate di precisione.
Dimensioni stampigliate sul prodotto.
Carbocementate.

Tolleranza per coppia tp in altezza 0,01.
Tolleranza nominale delle misure in altezza $\pm 0,01$ mm.
Misure rimanenti secondo DIN ISO 2768m.



Nr. ordine	Coppia	L	Peso [Kg]
370965	14	150	10,9

Nr. 6347S

Parallele di riscontro, standard

In cassetta di legno con coperchio incernierato rimovibile.
Lavorate parallelamente e rettificate di precisione.
Dimensioni stampigliate sul prodotto.
Carbocementate.

Tolleranza per coppia tp in altezza 0,01 mm.
Tolleranza nominale delle misure in altezza e larghezza secondo
DIN ISO 2768m.
Misure rimanenti secondo DIN ISO 2768m.



Nr. ordine	Coppia	L	Peso [Kg]
83980	14	150	10,9

Nr. 6347PSP

Coppia di parallele di riscontro, ultraprecise

Lavorate parallelamente e rettificate di precisione.
Dimensioni stampigliate sul prodotto.
Carbocementate.

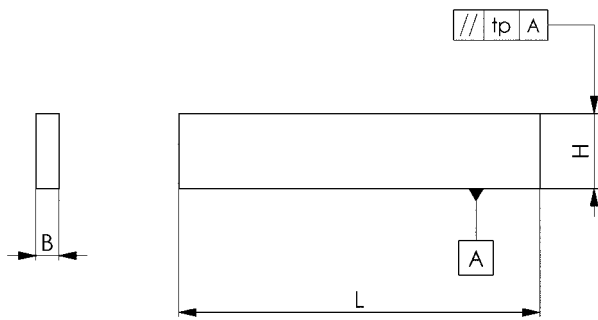
Tolleranza per coppia tp in altezza 0,004 mm.
Tolleranza nominale delle misure in altezza $\pm 0,004$ mm.
Misure rimanenti secondo DIN ISO 2768m.



Nr. ordine	B	H	L	Peso [g]
75473	10	14	150	330
75481	10	16	150	380
75499	10	18	150	420
75507	10	20	150	470
75515	10	22	150	520
75523	10	24	150	570
75531	10	26	150	610
75549	10	28	150	660
75556	10	30	150	710
75564	10	32	150	750
75572	10	35	150	830
75580	10	40	150	940
75291	10	45	150	1060
75283	10	50	150	1180

Impiego:

Queste parallele sono studiate ed usate come supporto per le più diverse lavorazioni di pezzi.
L'alta precisione garantisce il bloccaggio parallelo dei pezzi.



Nr. 6347PP

Coppia di parallele di riscontro, precise

Lavorate parallelamente e rettificate di precisione.
Dimensioni stampigliate sul prodotto.
Carbocementate.

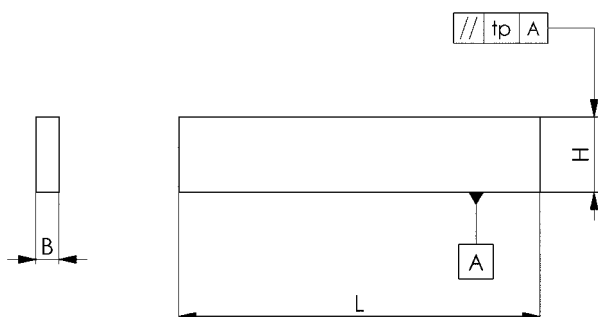
Tolleranza per coppia tp in altezza 0,01 mm.
Tolleranza nominale delle misure in altezza $\pm 0,01$ mm.
Misure rimanenti secondo DIN ISO 2768m.



Nr. ordine	B	H	L	Peso [g]
370684	10	14	150	330
370692	10	16	150	380
370700	10	18	150	420
370718	10	20	150	470
370726	10	22	150	520
370734	10	24	150	570
370742	10	26	150	610
370759	10	28	150	660
370767	10	30	150	710
370775	10	32	150	750
370783	10	35	150	830
370791	10	40	150	940
370809	10	45	150	1060
370817	10	50	150	1180

Impiego:

Queste parallele sono studiate ed usate come supporto per le più diverse lavorazioni di pezzi.



Con riserva di modifiche tecniche.

Nr. 6347PS

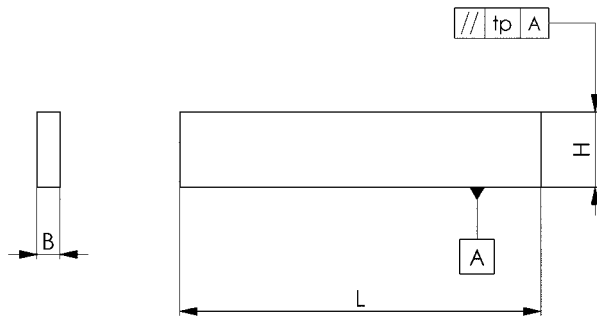
Coppia di parallele di riscontro, standard

Lavorate parallelamente e rettificate di precisione.
Dimensioni stampigliate sul prodotto.
Carbocementate.

Tolleranza per coppia tp in altezza 0,01 mm.
Tolleranza nominale delle misure in altezza e larghezza secondo DIN ISO 2768m.
Misure rimanenti secondo DIN ISO 2768m.



Nr. ordine	B	H	L	Peso [g]
370825	10	14	150	330
370833	10	16	150	380
370841	10	18	150	420
370858	10	20	150	470
370866	10	22	150	520
370874	10	24	150	570
370882	10	26	150	610
370890	10	28	150	660
370908	10	30	150	710
370916	10	32	150	750
370924	10	35	150	830
370932	10	40	150	940
370940	10	45	150	1060
370957	10	50	150	1180



Impiego:

Queste parallele sono studiate ed usate come supporto per le più diverse lavorazioni di pezzi.

CAD



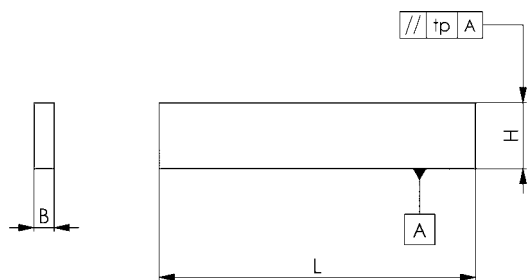
Con riserva di modifiche tecniche.

Nr. 6348SP

Parallele di riscontro, ultraprecise

in cassetta di legno.
Lavorate parallelamente e rettificate di precisione.
Dimensioni stampigliate sulla parte frontale del prodotto.
Il set copre un'ampia gamma di misure con passi da 1 mm.
Carbocementate.

Tolleranza per coppia tp in altezza IT 5.
Tolleranza nominale delle misure in altezza e larghezza $\pm 0,01$ mm.
Misure rimanenti secondo DIN ISO 2768m.



Nr. ordine	Grandezza	Coppia	L	Peso [Kg]
75606	100	20	100	11
75614	125	24	125	14
75648	150	24	150	17

Esecuzione:

Dimensione 100, contenuto per coppia (L x A):
2x5 / 2x10 / 2x15 / 2x20 / 3x6 / 3x11 / 3x16 / 3x21 / 4x7 / 4x12 / 4x17 / 4x22 / 5x8 / 5x13 / 5x18 / 5x23 / 6x9 / 6x14 / 6x19 / 6x24 mm.
Dimensione 125, contenuto per coppia (L x A):
8x11 / 8x16 / 8x21 / 8x26 / 8x31 / 8x36 / 10x13 / 10x18 / 10x23 / 10x28 / 10x33 / 10x38 / 12x15 / 12x20 / 12x25 / 12x30 / 12x35 / 12x40 / 14x17 / 14x22 / 14x27 / 14x32 / 14x37 / 14x42 mm.
Dimensione 150, contenuto per coppia (L x A):
8x11 / 8x16 / 8x21 / 8x26 / 8x31 / 8x36 / 10x13 / 10x18 / 10x23 / 10x28 / 10x33 / 10x38 / 12x15 / 12x20 / 12x25 / 12x30 / 12x35 / 12x40 / 14x17 / 14x22 / 14x27 / 14x32 / 14x37 / 14x42 mm.

Impiego:

Queste parallele sono studiate ed usate come supporto per le più diverse lavorazioni di pezzi.
L'alta precisione garantisce il bloccaggio parallelo dei pezzi.

Nr. 6348P

Parallele di riscontro, precise

in cassetta di legno.
Lavorate parallelamente e rettificate di precisione.
Dimensioni stampigliate sul prodotto.
Il set copre un'ampia gamma di misure con passi da 1 mm.
Carbocementate.

Tolleranza per coppia tp in altezza IT 5.
Tolleranza nominale delle misure in altezza $\pm 0,01$ mm.
Misure rimanenti secondo DIN ISO 2768m.



Nr. ordine	Grandezza	Coppia	L	Peso [Kg]
371062	100	20	100	11
371070	125	24	125	14
371088	150	24	150	17

Nr. 6348S

Parallele di riscontro, standard

in cassetta di legno.
Lavorate parallelamente e rettificate di precisione.
Dimensioni stampigliate sulla parte frontale del prodotto.
Il set copre un'ampia gamma di misure con passi da 1 mm.
Carbocementate.

Tolleranza per coppia tp in altezza IT 5.
Tolleranza nominale delle misure in altezza e larghezza secondo DIN ISO 2768m.
Misure rimanenti secondo DIN ISO 2768m.



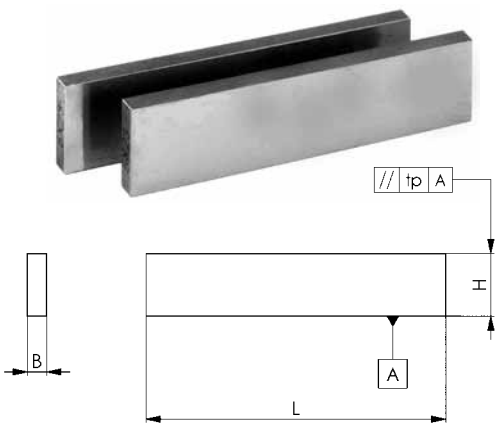
Nr. ordine	Grandezza	Coppia	L	Peso [Kg]
371096	100	20	100	11
371104	125	24	125	14
371112	150	24	150	17

Nr. 6348PSP

Coppia di parallele di riscontro, ultraprecise, lunghezza 100 mm

Lavorate parallelamente e rettificate di precisione. Dimensioni stampigliate sulla parte frontale del prodotto. Il set copre un'ampia gamma di misure con passi da 1 mm. Carbocementate.

Tolleranza per coppia tp in altezza IT 5.
Tolleranza nominale delle misure in altezza e larghezza $\pm 0,01$ mm.
Misure rimanenti secondo DIN ISO 2768m.



Nr. ordine	B	H	L	Peso [g]
370007	2	5	100	16
370015	2	10	100	31
370023	2	15	100	47
370031	2	20	100	62
370049	3	6	100	28
370056	3	11	100	51
370064	3	16	100	75
370072	3	21	100	98
370080	4	7	100	44
370098	4	12	100	75
370106	4	17	100	106
370114	4	22	100	137
370122	5	8	100	62
370130	5	13	100	101
370148	5	18	100	140
370155	5	23	100	179
370163	6	9	100	84
370171	6	14	100	131
370189	6	19	100	178
370197	6	24	100	224

Impiego:

Queste parallele sono studiate ed usate come supporto per le più diverse lavorazioni di pezzi. L'alta precisione garantisce il bloccaggio parallelo dei pezzi.

CAD

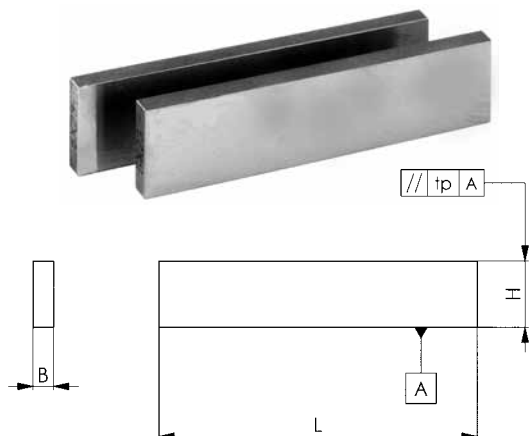


Nr. 6348PSP

Coppia di parallele di riscontro, ultraprecise, lunghezza 125 mm

Lavorate parallelamente e rettificate di precisione. Dimensioni stampigliate sulla parte frontale del prodotto. Il set copre un'ampia gamma di misure con passi da 1 mm. Carbocementate.

Tolleranza per coppia tp in altezza IT 5.
Tolleranza nominale delle misure in altezza e larghezza $\pm 0,01$ mm.
Misure rimanenti secondo DIN ISO 2768m.



Nr. ordine	B	H	L	Peso [g]
370205	8	11	125	171
370213	8	16	125	249
370221	8	21	125	326
370239	8	26	125	404
370247	8	31	125	482
370254	8	36	125	561
370262	10	13	125	253
370270	10	18	125	351
370288	10	23	125	448
370296	10	28	125	545
370304	10	33	125	642
370312	10	38	125	741
370320	12	15	125	350
370338	12	20	125	466
370346	12	25	125	583
370353	12	30	125	700
370361	12	35	125	817
370379	12	40	125	933
370387	14	17	125	462
370395	14	22	125	599
370403	14	27	125	734
370411	14	32	125	871
370429	14	37	125	1009
370437	14	42	125	1144

Impiego:

Queste parallele sono studiate ed usate come supporto per le più diverse lavorazioni di pezzi. L'alta precisione garantisce il bloccaggio parallelo dei pezzi.

CAD



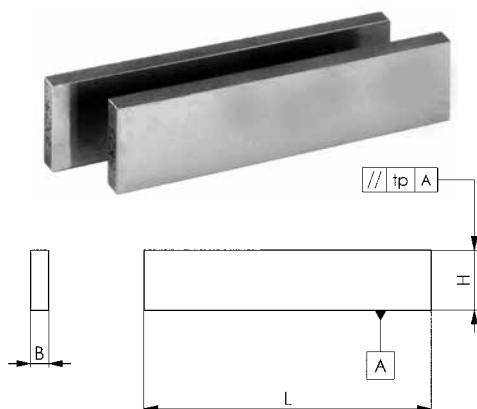
Con riserva di modifiche tecniche.

Nr. 6348PSP

Coppia di parallele di riscontro, ultraprecise, lunghezza 150 mm

Lavorate parallelamente e rettificate di precisione.
Dimensioni stampigliate sulla parte frontale del prodotto.
Il set copre un'ampia gamma di misure con passi da 1 mm.
Carbocementate.

Tolleranza per coppia tp in altezza IT 5.
Tolleranza nominale delle misure in altezza e larghezza $\pm 0,01$ mm.
Misure rimanenti secondo DIN ISO 2768m.



Nr. ordine	B	H	L	Peso [g]
370445	8	11	150	203
370452	8	16	150	295
370460	8	21	150	389
370478	8	26	150	482
370486	8	31	150	574
370494	8	36	150	668
370502	10	13	150	300
370510	10	18	150	417
370528	10	23	150	533
370536	10	28	150	649
370544	10	33	150	768
370551	10	38	150	884
370569	12	15	150	416
370577	12	20	150	556
370585	12	25	150	694
370593	12	30	150	835
370601	12	35	150	974
370619	12	40	150	1113
370627	14	17	150	550
370635	14	22	150	714
370643	14	27	150	879
370650	14	32	150	1040
370668	14	37	150	1203
370676	14	42	150	1369

Impiego:

Queste parallele sono studiate ed usate come supporto per le più diverse lavorazioni di pezzi.
L'alta precisione garantisce il bloccaggio parallelo dei pezzi.

CAD

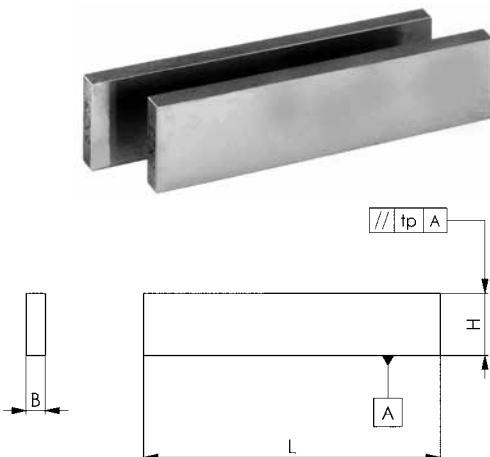


Nr. 6348PP

Coppia di parallele di riscontro, precise, lunghezza 100 mm

Lavorate parallelamente e rettificate di precisione.
Dimensioni stampigliate sulla parte frontale del prodotto.
Il set copre un'ampia gamma di misure con passi da 1 mm.
Carbocementate.

Tolleranza per coppia tp in altezza IT 5.
Tolleranza nominale delle misure in altezza $\pm 0,01$ mm.
Misure rimanenti secondo DIN ISO 2768m.



Nr. ordine	B	H	L	Peso [g]
371120	2	5	100	16
371138	2	10	100	31
371146	2	15	100	47
371153	2	20	100	62
371161	3	6	100	28
371179	3	11	100	51
371187	3	16	100	75
371195	3	21	100	98
371203	4	7	100	44
371211	4	12	100	75
371229	4	17	100	106
371237	4	22	100	137
371245	5	8	100	62
371252	5	13	100	101
371260	5	18	100	140
371278	5	23	100	179
371286	6	9	100	84
371294	6	14	100	131
371302	6	19	100	178
371310	6	24	100	224

Impiego:

Queste parallele sono studiate ed usate come supporto per le più diverse lavorazioni di pezzi.

CAD



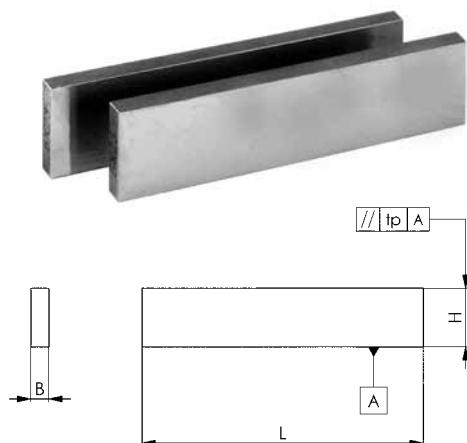
Con riserva di modifiche tecniche.

Nr. 6348PP

Coppia di parallele di riscontro, precise, lunghezza 125 mm

Lavorate parallelamente e rettificate di precisione. Dimensioni stampigliate sulla parte frontale del prodotto. Il set copre un'ampia gamma di misure con passi da 1 mm. Carbocementate.

Tolleranza per coppia tp in altezza IT 5.
Tolleranza nominale delle misure in altezza $\pm 0,01$ mm.
Misure rimanenti secondo DIN ISO 2768m.



Nr. ordine	B	H	L	Peso [g]
371328	8	11	125	171
371336	8	16	125	249
371344	8	21	125	326
371351	8	26	125	404
371369	8	31	125	482
371377	8	36	125	561
371385	10	13	125	253
371393	10	18	125	351
371401	10	23	125	448
371419	10	28	125	545
371427	10	33	125	642
371435	10	38	125	741
371443	12	15	125	350
371450	12	20	125	466
371468	12	25	125	583
371476	12	30	125	700
371484	12	35	125	817
371492	12	40	125	933
371500	14	17	125	462
371518	14	22	125	599
371526	14	27	125	734
371534	14	32	125	871
371542	14	37	125	1009
371559	14	42	125	1144

Impiego:

Queste parallele sono studiate ed usate come supporto per le più diverse lavorazioni di pezzi.

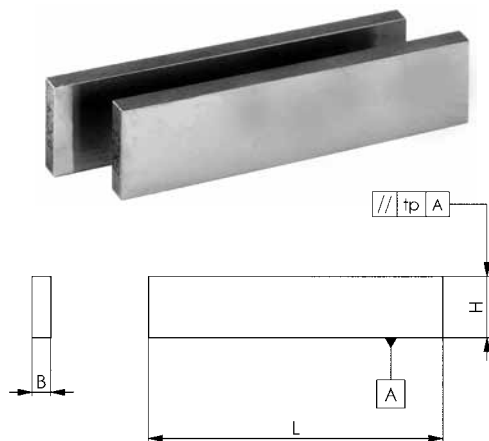


Nr. 6348PP

Coppia di parallele di riscontro, precise, lunghezza 150 mm

Lavorate parallelamente e rettificate di precisione. Dimensioni stampigliate sulla parte frontale del prodotto. Il set copre un'ampia gamma di misure con passi da 1 mm. Carbocementate.

Tolleranza per coppia tp in altezza IT 5.
Tolleranza nominale delle misure in altezza $\pm 0,01$ mm.
Misure rimanenti secondo DIN ISO 2768m.



Nr. ordine	B	H	L	Peso [g]
372243	8	11	150	203
372250	8	16	150	295
372268	8	21	150	389
372276	8	26	150	482
372284	8	31	150	574
372292	8	36	150	668
372300	10	13	150	300
372318	10	18	150	417
372326	10	23	150	533
372334	10	28	150	649
372342	10	33	150	768
372359	10	38	150	884
372367	12	15	150	416
372375	12	20	150	556
372383	12	25	150	694
372391	12	30	150	835
372409	12	35	150	974
372417	12	40	150	1113
372425	14	17	150	550
372433	14	22	150	714
372441	14	27	150	879
372458	14	32	150	1040
372466	14	37	150	1203
372474	14	42	150	1369

Impiego:

Queste parallele sono studiate ed usate come supporto per le più diverse lavorazioni di pezzi.

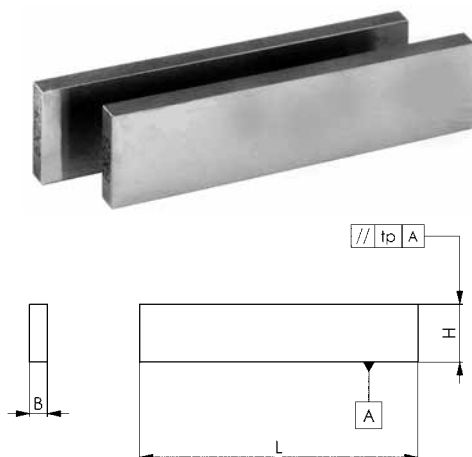


Nr. 6348PS

Coppia di parallele di riscontro, standard, lunghezza 100 mm

Lavorate parallelamente e rettificate di precisione.
Dimensioni stampigliate sulla parte frontale del prodotto.
Il set copre un'ampia gamma di misure con passi da 1 mm.
Carbocementate.

Tolleranza per coppia tp in altezza IT 5.
Tolleranza nominale delle misure in altezza e larghezza secondo DIN ISO 2768m.
Misure rimanenti secondo DIN ISO 2768m.



Nr. ordine	B	H	L	Peso [g]
371807	2	5	100	16
371815	2	10	100	31
371823	2	15	100	47
371831	2	20	100	62
371849	3	6	100	28
371856	3	11	100	51
371864	3	16	100	75
371872	3	21	100	98
371880	4	7	100	44
371898	4	12	100	75
371906	4	17	100	106
371914	4	22	100	137
371922	5	8	100	62
371930	5	13	100	101
371948	5	18	100	140
371955	5	23	100	179
371963	6	9	100	84
371971	6	14	100	131
371989	6	19	100	178
371997	6	24	100	224

Impiego:

Queste parallele sono studiate ed usate come supporto per le più diverse lavorazioni di pezzi.

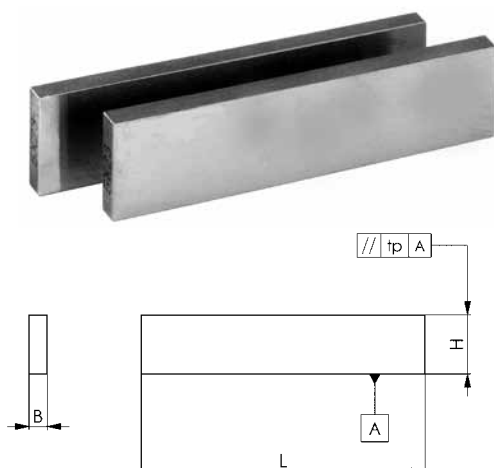


Nr. 6348PS

Coppia di parallele di riscontro, standard, lunghezza 125 mm

Lavorate parallelamente e rettificate di precisione.
Dimensioni stampigliate sulla parte frontale del prodotto.
Il set copre un'ampia gamma di misure con passi da 1 mm.
Carbocementate.

Tolleranza per coppia tp in altezza IT 5.
Tolleranza nominale delle misure in altezza e larghezza secondo DIN ISO 2768m.
Misure rimanenti secondo DIN ISO 2768m.



Nr. ordine	B	H	L	Peso [g]
372003	8	11	125	171
372011	8	16	125	249
372029	8	21	125	326
372037	8	26	125	404
372045	8	31	125	482
372052	8	36	125	561
372060	10	13	125	253
372078	10	18	125	351
372086	10	23	125	448
372094	10	28	125	545
372102	10	33	125	642
372110	10	38	125	741
372128	12	15	125	350
372136	12	20	125	466
372144	12	25	125	583
372151	12	30	125	700
372169	12	35	125	817
372177	12	40	125	933
372185	14	17	125	462
372193	14	22	125	599
372201	14	27	125	734
372219	14	32	125	871
372227	14	37	125	1009
372235	14	42	125	1144

Impiego:

Queste parallele sono studiate ed usate come supporto per le più diverse lavorazioni di pezzi.

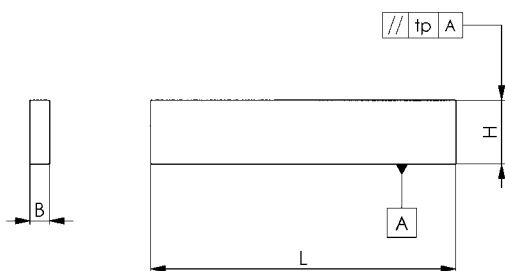


Nr. 6348PS

Coppia di parallele di riscontro, standard, lunghezza 150 mm

Lavorate parallelamente e rettificate di precisione.
Dimensioni stampigliate sulla parte frontale del prodotto.
Il set copre un'ampia gamma di misure con passi da 1 mm.
Carboceamentate.

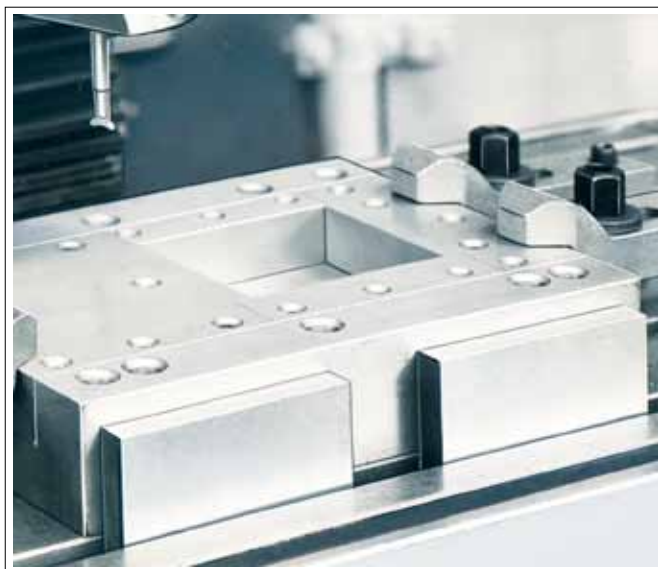
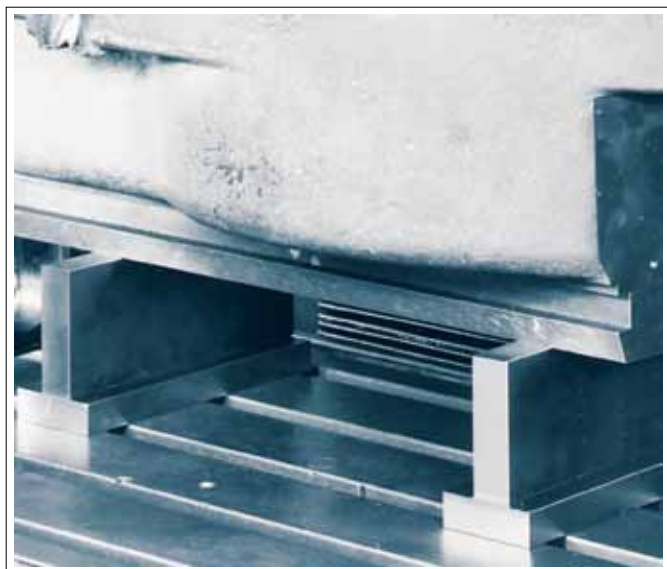
Tolleranza per coppia tp in altezza IT 5.
Tolleranza nominale delle misure in altezza e larghezza secondo DIN ISO 2768m.
Misure rimanenti secondo DIN ISO 2768m.



Nr. ordine	B	H	L	Peso [g]
371567	8	11	150	203
371575	8	16	150	295
371583	8	21	150	389
371591	8	26	150	482
371609	8	31	150	574
371617	8	36	150	668
371625	10	13	150	300
371633	10	18	150	417
371641	10	23	150	533
371658	10	28	150	649
371666	10	33	150	768
371674	10	38	150	884
371682	12	15	150	416
371690	12	20	150	556
371708	12	25	150	694
371716	12	30	150	835
371724	12	35	150	974
371732	12	40	150	1113
371740	14	17	150	550
371757	14	22	150	714
371765	14	27	150	879
371773	14	32	150	1040
371781	14	37	150	1203
371799	14	42	150	1369

Impiego:

Queste parallele sono studiate ed usate come supporto per le più diverse lavorazioni di pezzi.



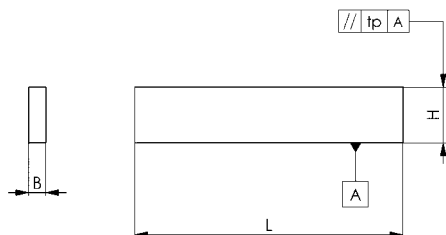
Con riserva di modifiche tecniche.

Nr. 6349PP

Coppia di parallele di riscontro, precise

Lavorate parallelamente e rettificate di precisione.
Dimensioni stampigliate sul prodotto.
Temperate.

Tolleranza per coppia tp in altezza IT 5.
Tolleranza nominale delle misure in altezza $\pm 0,01$ mm.
Misure rimanenti secondo DIN ISO 2768m.



Nr. ordine	B	H	L	Peso [g]
372508	3	11	125	64
372516	3	12	125	70
372524	3	13	125	76
372532	3	14	125	82
372540	3	15	125	88
372557	3	16	125	94
372565	3	17	125	100
372573	3	18	125	106
372581	3	19	125	112
372599	3	20	125	118
372607	3	21	125	124
372615	3	22	125	130
372623	3	23	125	136
372631	3	24	125	142
372649	3	25	125	148
372656	3	26	125	154
372664	3	27	125	160
372672	3	28	125	164
372680	3	29	125	170
372698	3	30	125	176
372706	3	31	125	182
372714	3	32	125	188
372722	3	33	125	194
372730	3	34	125	200
372748	3	35	125	206
372755	3	36	125	212
372763	3	37	125	218
372771	3	38	125	224
372789	3	39	125	230
372797	3	40	125	236
372805	3	41	125	242
372813	3	42	125	248

Impiego:

Queste parallele sono studiate ed usate come supporto per le più diverse lavorazioni di pezzi.



Nr. 6349P

Parallele di riscontro, precise

in cassetta di legno.
Lavorate parallelamente e rettifiche di precisione.
Dimensioni stampigliate sul prodotto.

Tolleranza per coppia tp in altezza IT 5.
Tolleranza nominale delle misure in altezza $\pm 0,01$ mm.
Misure rimanenti secondo DIN ISO 2768m.



Nr. ordine	Grandezza	Coppia	L	Peso [Kg]
372482	24	24	125	4,5
372490	32	32	125	5,5

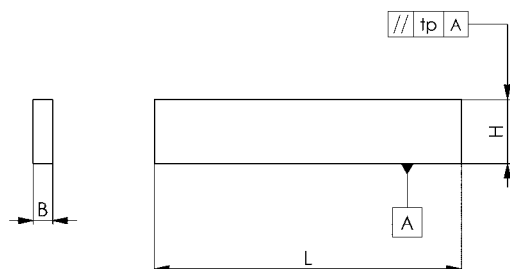
Esecuzione:

Dimensione 24, contenuto per coppia (L x A):
3x11 / 3x13 / 3x15 / 3x16 / 3x17 / 3x18 / 3x20 / 3x21 / 3x22 / 3x23 / 3x25 / 3x26 / 3x27 / 3x28 / 3x30 / 3x31 / 3x32 / 3x33 / 3x35 / 3x36 / 3x37 / 3x38 / 3x40 / 3x42 mm.

Dimensione 32, contenuto per coppia (L x A):
3x11 / 3x12 / 3x13 / 3x14 / 3x15 / 3x16 / 3x17 / 3x18 / 3x19 / 3x20 / 3x21 / 3x22 / 3x23 / 3x24 / 3x25 / 3x26 / 3x27 / 3x28 / 3x29 / 3x30 / 3x31 / 3x32 / 3x33 / 3x34 / 3x35 / 3x36 / 3x37 / 3x38 / 3x39 / 3x40 / 3x41 / 3x42 mm.

Impiego:

Queste parallele sono studiate ed usate come supporto per le più diverse lavorazioni di pezzi.



Nr. 6344SP

Parallele di riscontro, corrugate

In cassetta di legno con coperchio incernierato.
Spessore materiale 0,3 mm.
Rettifiche con precisione.
Acciaio per molle temprato e brunito.
Altezze di 2 mm.

Tolleranza per coppia tp in altezza IT 5.
Tolleranza nominale delle misure in altezza $\pm 0,004$ mm.
Misure rimanenti secondo DIN ISO 2768m.



Nr. ordine	Grandezza	Coppia	L	Peso [g]
372821	9-23	8	110	450
372839	25-39	8	110	490

Esecuzione:

Dimensione 9-23, contenuto per coppia (L x A):
0,3x9 / 0,3x11 / 0,3x13 / 0,3x15 / 0,3x17 / 0,3x19 / 0,3x21 / 0,3x23 mm.

Dimensione 25-39, contenuto per coppia (L x A):
0,3x25 / 0,3x27 / 0,3x29 / 0,3x31 / 0,3x33 / 0,3x35 / 0,3x37 / 0,3x39 mm.

Impiego:

Queste parallele di riscontro corrugate offrono un notevole risparmio di tempo durante il bloccaggio di pezzi per lavori di rettifica, fresatura, foratura, ecc.

Vantaggi:

- assenza di trucioli sulla superficie di appoggio
- il parallelismo del pezzo bloccato non viene modificato
- bloccaggio semplice di vari pezzi piatti o singoli pezzi sottili.

Nr. 6350

Coppia di parallele di riscontro

per piani a cave.

Utilizzabili anche come parallele di riscontro.

Lavorate parallelamente in altezza e rettificate di precisione.

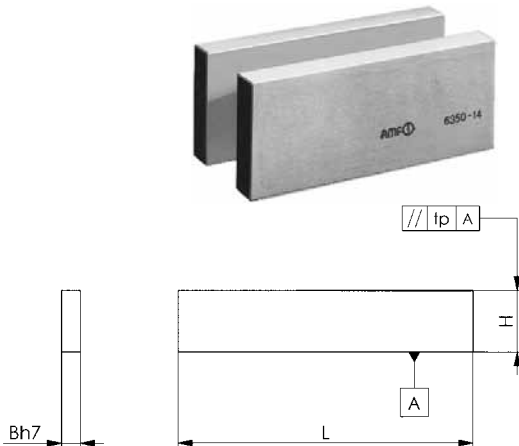
Carbocementate.

Tolleranza per coppia tp in altezza IT 5.

Tolleranza nominale delle misure in altezza DIN ISO 2768m.

Tolleranza nominale delle misure in larghezza h7.

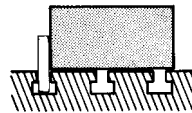
Misure rimanenti secondo DIN ISO 2768m.



Nr. ordine	B	H	L	Peso [g]
74260	8	25	100	315
74278	10	32	100	500
74286	12	40	100	750
74294	14	50	100	1100
74302	16	50	160	2000
74310	18	63	160	2850
74328	20	63	160	3170
74336	22	80	160	4400
74344	24	80	160	4800
74351	28	100	160	7000

Impiego:

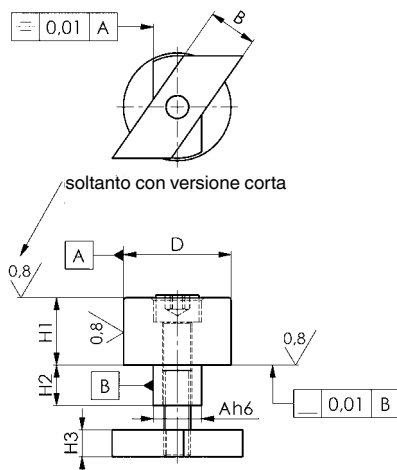
Queste coppie di parallele di riscontro sono destinate principalmente a macchine piccole e medie per cave di macchina in tolleranza H8. Esse vengono inserite nelle cave e con esse il pezzo può essere disposto rapidamente parallelo alla tavola.



Nr. 6328

Riscontri di precisione

in acciaio temprato e rettificato L'esecuzione corta, ±rettificata con tolleranza in altezza di 0,01 mm può essere anche utilizzata come appoggio.



Nr. ordine	Cava	A h6	B -0,6	D ±0,01	H1 ±0,01 corto	H1 ±0,2 lungo	H2	H3	Vite ISO 4762	Peso [g]
75150	12	0-0,011	12	20	15	-	8	6	M6x25	55
75192	12	0-0,011	12	20	-	25	8	6	M6x35	80
75200	14	0-0,011	14	32	25	-	9	8	M8x35	200
75218	14	0-0,011	14	32	-	50	9	8	M8x60	355
75168	16	0-0,011	16	32	25	-	10	8	M8x45	220
75176	16	0-0,011	16	32	-	50	10	8	M8x70	375
75226	18	0-0,011	18	40	25	-	15	10	M10x50	360
75234	18	0-0,011	18	40	-	50	15	10	M10x75	600
75242	22	0-0,013	20	40	25	-	15	14	M10x55	410
75259	22	0-0,013	20	40	-	50	15	14	M10x80	650
75267	28	0-0,013	22	46	25	-	20	16	M12x60	630
75275	28	0-0,013	22	46	-	50	20	16	M12x90	950

Su richiesta:

Ulteriori dimensioni a richiesta.



Con riserva di modifiche tecniche.

Nr. 6351

Blocchi paralleli di riscontro, singoli

in acciaio temprato e rettificato Parallelismo entro 0,02 mm. Tolleranza accoppiata 0,02 mm. Tolleranza nominale delle misure DIN 7168 centrale.



Nr. ordine	Cava	B	C	H	L	bulloneria adatta DIN508, ISO4762, DIN6340, DIN787 compl.	Peso [Kg]
74369	10-24	60	40	30	125	M10x10-M20x24	1,6
74377	12-36	80	55	60	160	M12x12-M24x36	5,7
74385	12-36	100	75	100	160	M12x12-M24x36	12,1



Nr. 6351

Blocchi paralleli di riscontro, a coppie

in acciaio temprato e rettificato Parallelismo entro 0,02 mm. Tolleranza accoppiata 0,02 mm. Tolleranza nominale delle misure DIN 7168 centrale.



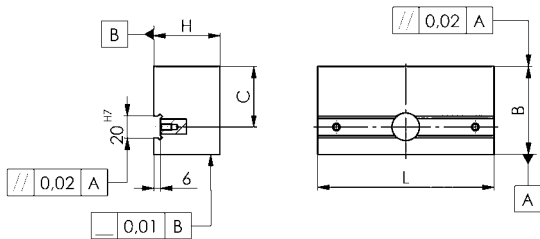
Nr. ordine	Cava	B	C	H	L	bulloneria adatta DIN508, ISO4762, DIN6340, DIN787 compl.	Peso [Kg]
75358	10-24	60	40	30	125	M10x10-M20x24	3,2
75366	12-36	80	55	60	160	M12x12-M24x36	11,4
75374	12-36	100	75	100	160	M12x12-M24x36	24,2

Impiego:

Questi blocchi paralleli sono ideali per l'allineamento su medie e grosse macchine. Nella cava 20H7 del blocco vanno bene i dadi per cave n. 6322A e i blocchetti DIN 6323. Grazie alle combinazioni con i diversi dadi di precisione possono venire impiegati su tavole con cave di diversa larghezza.

È possibile ottenere le opzioni di fissaggio su tavole macchina seguenti:

- 1) Bulloni per cave a T DIN 787 compl. (formati da bulloni per cave a T DIN 787, dadi esagonali DIN 6330B e rondelle DIN 6340) oppure
- 2) Bulloni con testa a brugola ISO 4762 con dadi per cave a T DIN 508 e rondelle DIN 6340.



Nr. 6353

Riscontri ad angolo, esecuzione precisa

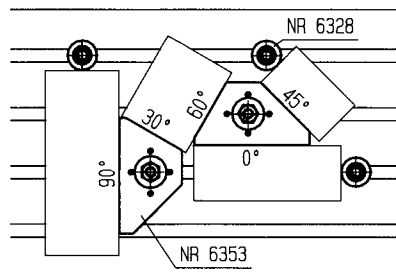
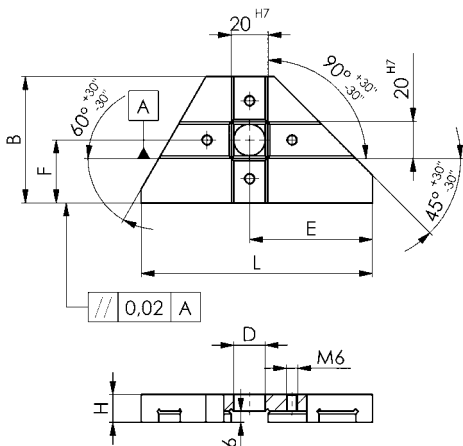
Esecuzione di precisione, in acciaio temprato e rettificato. Riscontri: paralleli e con angoli di 30, 45, 60 e 90° rispetto alla cava. Precisione garantita di tutte le superfici di riscontro rispetto alla cava $\pm 30''$.



Nr. ordine	Grandezza	Cava	B	D	E	F	H	L	Peso [g]
74450	125	10-20	68	17	66,5	34	15	125	550
74468	200	12-36	98	25	100,0	49	20	200	1900

Impiego:

I riscontri ad angolo possono essere posizionati nelle cave a T utilizzando i blocchetti DIN 6323 e i dadi fissabili n. 6322A. In alternativa si possono utilizzare i bulloni DIN 787 completi oppure i dadi per cave a T DIN 508 con i bulloni DIN 4762 e le rondelle DIN 6340. L'elevata qualità costruttiva del riscontro ad angolo assicura la necessaria precisione di battuta per quasi tutte le lavorazioni con asportazione di truciolo. Si può infatti iniziare subito con la lavorazione senza preliminari aggiustamenti.



Con riserva di modifiche tecniche.

Nr. 6355V

Prismi di fissaggio, singoli

in acciaio temprato e rettificato

Nr. ordine	Grandezza	B	D	E ±0,01	F	G1	G2	H1 ±0,014	H2	L1	L2	L3	Peso [Kg]
75085	12-65	80	12-65	30,0	15	M 12	M 8	35	60	100	56	27	3,2
75093	20-110	125	20-110	52,5	25	M 16	M 10	55	100	100	53	32	8,1



Nr. 6355V

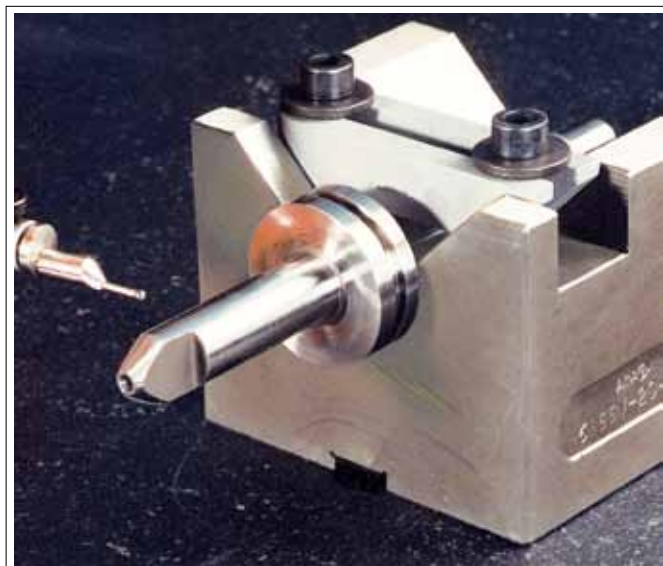
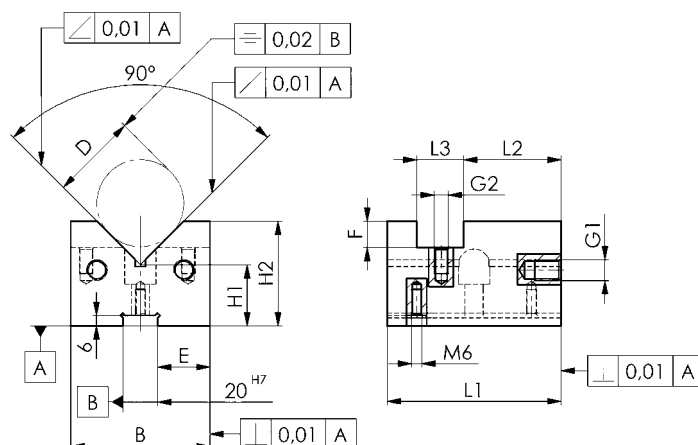
Prismi di fissaggio, a coppie

in acciaio temprato e rettificato

Nr. ordine	Grandezza	B	D	E ±0,01	F	G1	G2	H1 ±0,014	H2	L1	L2	L3	Peso [Kg]
75143	12-65	80	12-65	30,0	15	M 12	M 8	35	60	100	56	27	6,4
75184	20-110	125	20-110	52,5	25	M 16	M 10	55	100	100	53	32	16,2

Impiego:

Adatti alla registrazione e bloccaggio di alberi e pezzi cilindrici sia parallelamente che assialmente alle cave a T. Utilizzabili anche come parallele di riscontro e spessori in altezza!



Con riserva di modifiche tecniche.

Nr. 6357

Battuta

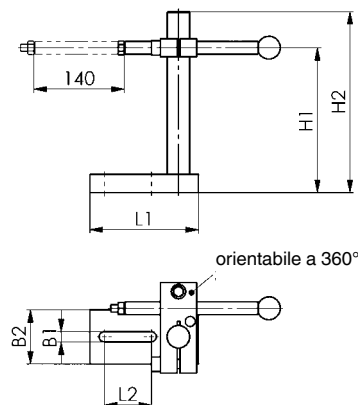
regolabile con chiave esagonale a perno.
Acciaio da bonifica



Nr. ordine	Grandezza	Cava	B1	B2	H1	H2	L1	L2	Peso [g]
75655	2	10, 12, 14, 16, 18	11	60	30-190	200	120	52	2450
75663	3	16, 18, 20, 22, 24, 28	17	80	30-190	200	160	73	3250

Impiego:

Con questo dispositivo di battuta a regolazione rapida possono essere posizionati pezzi su qualsiasi macchina utensile e morsa. Il dispositivo ha una grande possibilità di regolazione in altezza ed in lunghezza. Il fissaggio si effettua con il cacciavite a perno esagonale con manopola trasversale fornito a corredo.



Nr. 6358

Blocchetto

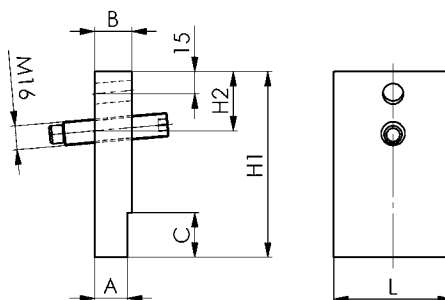
Acciaio da bonifica brunito, con 2 fori filettati M16 per due altezze di regolazione, vite di regolazione DIN 915 M16x80.



Nr. ordine	Cava	B	C	H1	H2	L	Peso [g]
75879	18	20	20	100	40	50	805
75887	20	25	30	125	40	80	1880
75895	22	25	30	125	40	80	1920
75903	24	32	40	150	65	100	3515
75911	28	32	40	150	65	100	3645
75929	36	40	50	160	65	120	4870

Impiego:

Questo blocchetto serve per il posizionamento sicuro di pezzi lunghi e pesanti sulle cave a T della tavola della macchina utensile. Il blocchetto viene introdotto, nella cava e con la vite di pressione si blocca il pezzo in lavorazione contro un riscontro preciso, ad esempio n. 6351.



DIN 6323

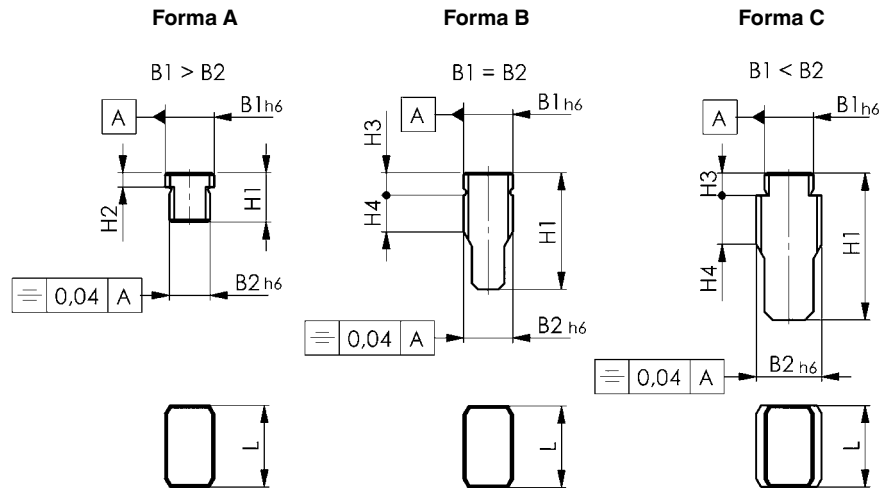
Blocchetti per cave (sciolti)

in acciaio C15 temprato e rettificato.

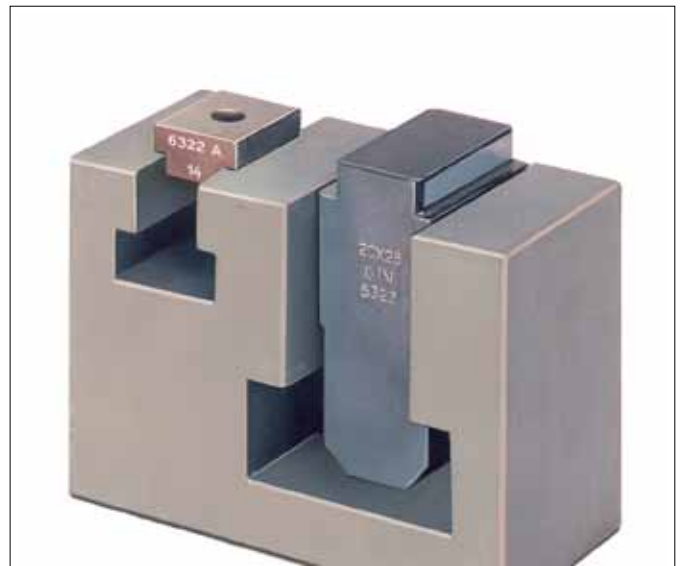
Nr. ordine	Misura nominale delle cave per i dispositivi B1	Misura nominale delle cave per le macchine B2	Forma	H1	H2	H3	H4	L	Peso [g]
71811	12	10	A	12,0	3,6	-	-	20	20
71829	12	12	B	28,6	-	5,5	9	20	45
71837	20	12	A	14,0	5,5	-	-	32	50
71845	20	14	A	14,0	5,5	-	-	32	55
71852	20	16	A	14,0	5,5	-	-	32	60
71860	20	18	A	14,0	5,5	-	-	32	65
71878	20	20	B	45,5	-	7	16	32	200
71886	20	22	C	50,5	-	7	18	40	290
71894	20	24	C	55,5	-	7	20	40	350
71902	20	28	C	61,5	-	7	24	40	460
71910	20	36	C	76,5	-	7	30	50	940

Impiego:

I dadi per cave a T DIN 6323 vengono inseriti lateralmente nelle cave dopo la registrazione grossolana. Durante il trasporto del dispositivo non vi sono quindi dei dadi per cave a T sporgenti e la tavola della macchina non viene danneggiata.



CAD



Con riserva di modifiche tecniche.

Nr. 6322A

Dadi per cave a T fissabili

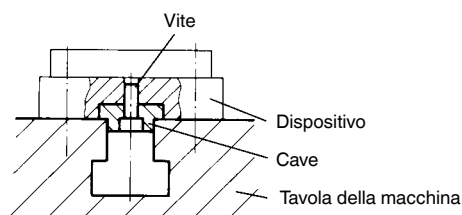
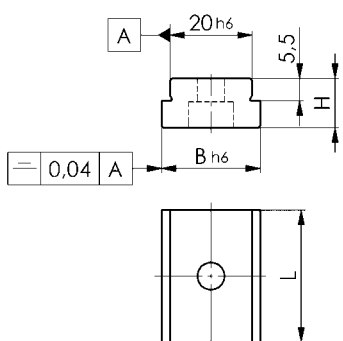
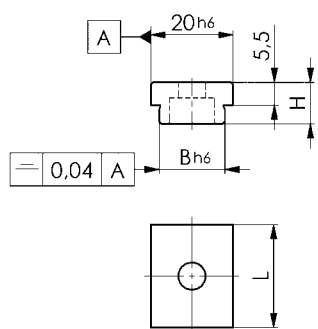
(precedente DIN 6322 bozza 1957)
in acciaio C15 temprato.



Nr. ordine	Misura nominale delle cave per le macchine B	Misura nominale delle cave per i dispositivi	H	L	Vite cilindrica DIN84 o ISO4762	Peso [g]
71555	10	20	10	22	M6x10	20
71563	12	20	10	22	M6x10	25
71571	14	20	10	25	M6x16	28
71589	16	20	10	25	M6x16	30
71597	18	20	10	25	M6x16	30
71613	22	20	12	32	M6x16	50
71621	24	20	12	32	M6x16	55
71639	28	20	12	32	M6x16	60
71647	36	20	12	32	M6x16	75

Impiego:

I dadi per cave a T fissabili n. 6322A vengono utilizzati avvitandoli a coppie nelle cave di allineamento normalizzate da 20 mm di appoggi a vite o dispositivi. Cambiando i dadi per cave a T si può lavorare su macchine con cave a T di larghezza diversa. Per dispositivi particolarmente pesanti consigliamo l'impiego di blocchetti DIN 6323.



Nr. 6322B

Dadi per cave a T piatti

in acciaio C15 temprato e rettificato.



Nr. ordine	B	H	L	Vite cilindrica DIN84 o ISO4762	Peso [g]
71696	10	8	20	M4x10	15
71704	12	8	20	M5x12	19
71712	14	10	22	M6x16	21
71720	16	10	22	M6x16	26
71738	18	10	22	M6x16	30
71746	20	10	22	M6x16	34
71753	22	12	32	M6x16	55
71761	24	12	32	M6x16	62

Impiego:

I dadi per cave a T piatti n. 6322B sono particolarmente utili e convenienti se un'attrezzatura è sempre impiegata su macchine con cave della stessa larghezza. Per dispositivi particolarmente pesanti consigliamo l'impiego di blocchetti DIN 6323.

