

COMBINARE IN MODO ASTUTO - ADATTATORI IN ALTEZZA MODULARI PER LA PRODUZIONE FLESSIBILE

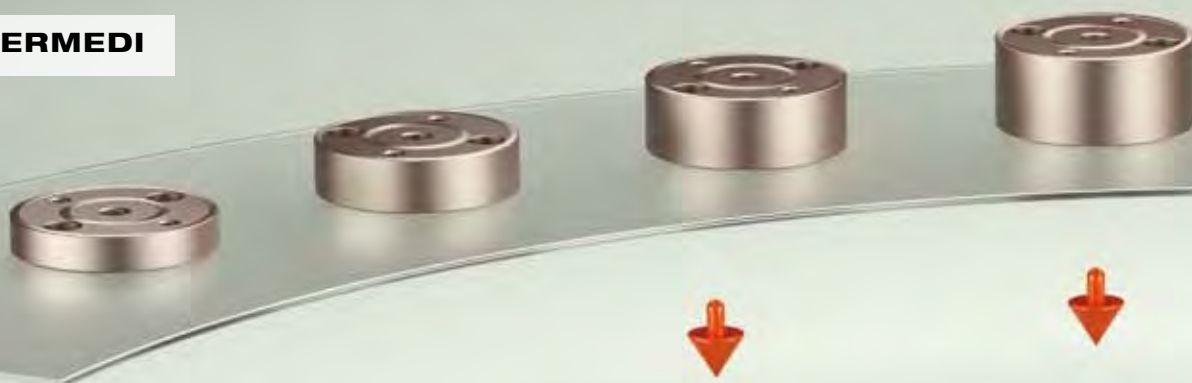
Con i nuovi adattatori in altezza modulari di AMF la produzione diventa ancora più flessibile ed economica.

Combinando in modo astuto si ha una possibilità efficiente di adattare in modo semplice, flessibile e rapido il processo di produzione alle richieste sempre in continua evoluzione.

ELEMENTI DI MONTAGGIO



ELEMENTI INTERMEDI



ELEMENTI DEL PIEDE



ELEMENTI DI BASE

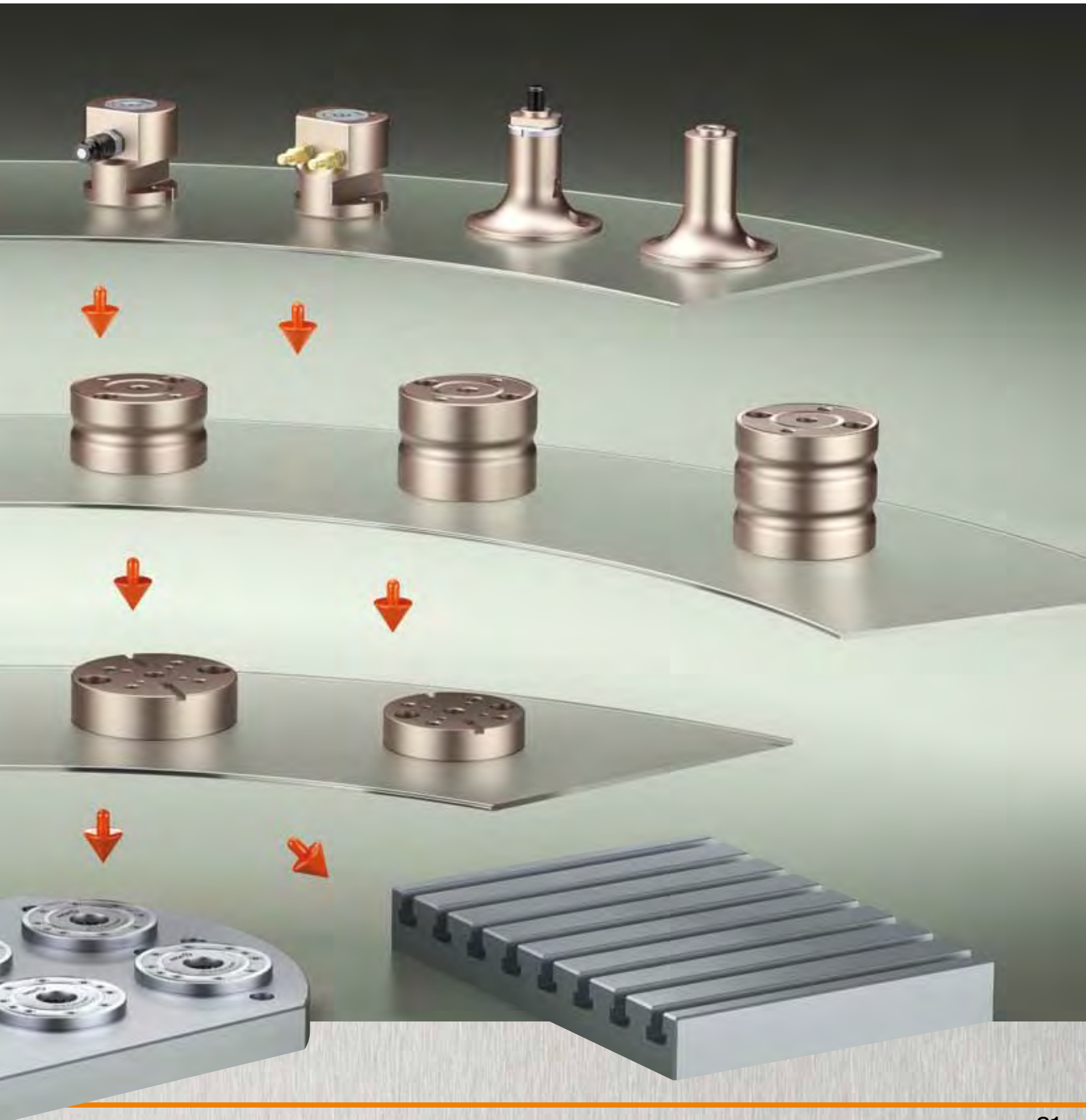


L'adattatore in altezza modulare è composto da tre livelli. Gli elementi piede formano il punto di interfaccia per il tavolo macchina presente. Così è possibile raggiungere, mediante elementi intermedi, ogni altezza di bloccaggio e con la combinazione di diverse grandezze si può adattare in modo flessibile ai diversi contorni del pezzo.

Gli elementi di montaggio formano la chiusura con moduli di bloccaggio punto zero integrati del sistema Zero-Point AMF. Così il pezzo viene bloccato in modo sicuro per il processo.

I VANTAGGI:

- > semplice bloccaggio diretto del pezzo
 - > adattabile in modo flessibile a tutte le dimensioni e spessori del pezzo
- > lavorazione confortevole su 5 lati
 - > dimensione liberamente selezionabile



Nr. 6210Z

Elemento intermedio

Acciaio da bonifica, nitrurato al plasma.

NOVITA!



Nr. ordine	Grandezza	H ±0,01	Peso [g]
534487	K10	20	667
534503	K10	30	1012
534529	K10	40	1353
534545	K10	50	1698
534560	K10	60	2043
534586	K10	80	2731
534602	K10	100	3443
534628	K20	20	1394
534644	K20	30	2092
534669	K20	40	2800
534685	K20	50	3508
534701	K20	60	4225
534727	K20	80	5661
534743	K20	100	7012

Impiego:

Gli elementi intermedi vengono usati come adattatori di altezza per pezzi e dispositivi di serraggio e montati sugli elementi base. Il serraggio dei pezzi viene eseguito tramite elementi di montaggio. Questo sistema di serraggio può essere impiegato per portare i pezzi, per la lavorazione su 5 lati, all'altezza di lavorazione necessaria nella macchina o per bloccare sul tavolo della macchina pezzi con sporgenze e diverse altezze di serraggio in modo sicuro e veloce.

Vantaggi:

Bloccaggio semplice, rapido e flessibile di complessi profili del pezzo sul tavolo macchina. Particolarmente adatto per regolare i pezzi o i dispositivi di bloccaggio all'altezza di lavoro necessaria nella macchina utensile e per bloccarli in modo sicuro.

Nota:

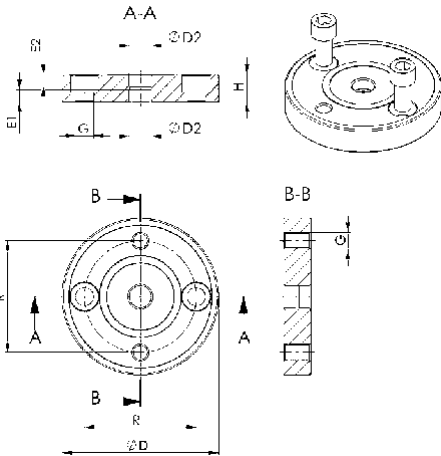
Per l'adattamento ai moduli di bloccaggio punto zero nell'elemento intermedio sono già applicati, escluse le altezze di montaggio H 20 e 30, i fori di alloggiamento per i nippli di serraggio, nelle dimensioni K10 e K20.

Se vengono inseriti due o più elementi intermedi, questi possono essere orientati in modo assiale tramite boccole di centraggio e poi avvitati. Le 2 viti sono fornite in dotazione.

Numeri d'ordine delle boccole di centraggio:

- dimensione K10: n. ord. 535732
- dimensione K20: n. ord. 78006

Altezza 20 e 30 mm



A partire da altezza 40 mm

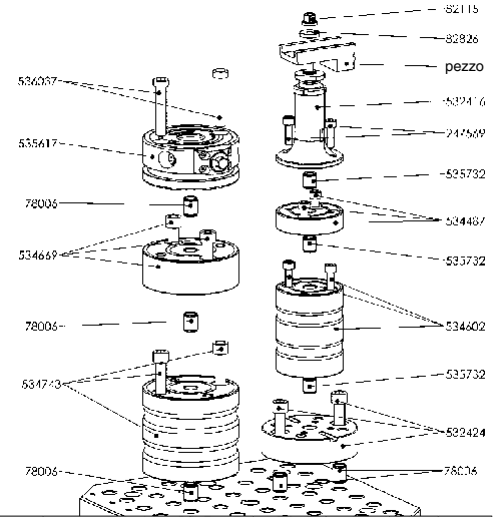
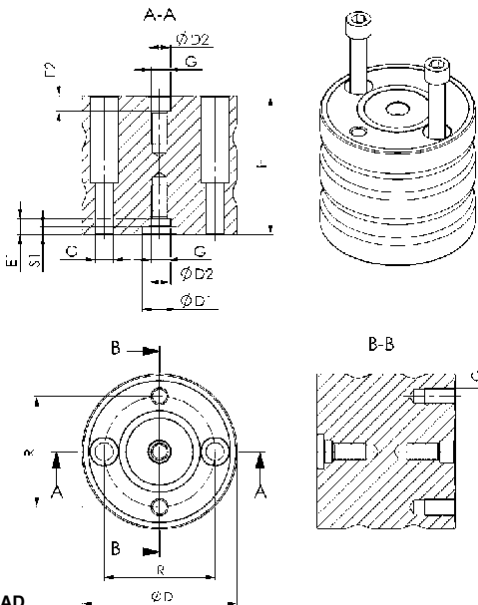


Tabella dimensionale:

Nr. ordine	Grandezza	ØD	ØD1	ØD2	Vite cilindrica DIN84 o ISO4762	E1	E2	G	R	S1
534487	K10	78	-	15	M8x30	5,0	13,0	M8	50	-
534503	K10	78	-	15	M8x30	5,0	13,0	M8	50	-
534529	K10	78	15	15	M8x30	5,0	13,0	M8	50	3,5
534545	K10	78	15	15	M8x50	5,0	13,0	M8	50	3,5
534560	K10	78	15	15	M8x50	5,0	13,0	M8	50	3,5
534586	K10	78	15	15	M8x50	5,0	13,0	M8	50	3,5
534602	K10	78	15	15	M8x50	5,0	13,0	M8	50	3,5
534628	K20	112	-	16	M12x25	9,0	9,0	M12	80	-
534644	K20	112	-	16	M12x25	11,5	11,25	M12	80	-
534669	K20	112	25	16	M12x25	11,5	11,25	M12	80	5,5
534685	K20	112	25	16	M12x55	11,5	11,25	M12	80	5,5
534701	K20	112	25	16	M12x55	11,5	11,25	M12	80	5,5
534727	K20	112	25	16	M12x55	11,5	11,25	M12	80	5,5
534743	K20	112	25	16	M12x55	11,5	11,25	M12	80	5,5

Con riserva di modifiche tecniche.



Nr. 6210IZ

Elemento intermedio con indessaggio

Acciaio da bonifica, nitrurato al plasma.

NOVITA!



Nr. ordine	Grandezza	H ±0,01	Peso [g]
531996	K10	20	632
532010	K10	30	987
532036	K10	40	1327
532051	K10	50	1651
532077	K10	60	2001
532093	K10	80	2713
532119	K10	100	3429
532135	K20	20	1361
532150	K20	30	2087
532176	K20	40	2788
532192	K20	50	3439
532218	K20	60	4165
532234	K20	80	5632
532242	K20	100	6980

Impiego:

Gli elementi intermedi con indessaggio vengono usati come adattatori di altezza per pezzi e dispositivi di serraggio e montati sugli elementi base. Il serraggio dei pezzi viene eseguito tramite elementi di montaggio.

Questo sistema di serraggio può essere impiegato per portare i pezzi, per la lavorazione su 5 lati, all'altezza di lavorazione necessaria nella macchina o per bloccare sul tavolo della macchina pezzi con sporgenze e diverse altezze di serraggio in modo sicuro e veloce.

Grazie alla possibilità dell'indessaggio quadruplo a 90°, i pezzi con forze di lavorazione elevate possono essere assicurati contro la rotazione radiale.

Vantaggi:

Bloccaggio semplice, rapido e flessibile di complessi profili del pezzo sul tavolo macchina. Particolarmente adatto per regolare i pezzi o i dispositivi di bloccaggio all'altezza di lavoro necessaria nella macchina utensile e per bloccarli in modo sicuro.

Nota:

Per l'adattamento ai moduli di bloccaggio punto zero nell'elemento intermedio sono già applicati, escluse le altezze di montaggio H 20 e 30, i fori di alloggiamento per i nipples di serraggio, nelle dimensioni K10 e K20.

Se vengono inseriti due o più elementi intermedi, questi possono essere orientati in modo assiale tramite boccole di centraggio e poi avvitate. Le 2 viti sono fornite in dotazione.

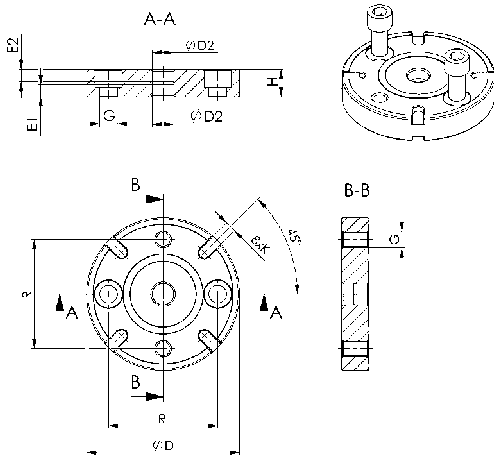
Numeri d'ordine delle boccole di centraggio

- dimensione K10: n. ord. 535732

- dimensione K20: n. ord. 78006

Tasselli scorrevoli: n. ord. 430264.

Altezza 20 e 30 mm



A partire da altezza 40 mm

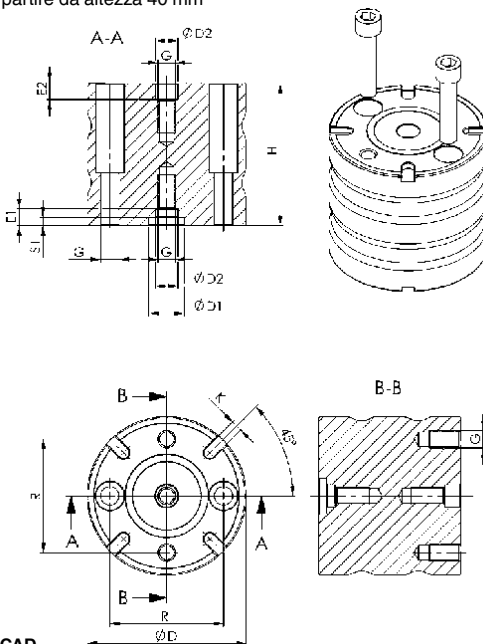


Tabella dimensionale:

Nr. ordine	Grandezza	ØD	ØD1	ØD2	Vite cilindrica DIN84 o ISO4762	E1	E2	G	K F6	R	S1
531996	K10	78	-	15	M8x30	5,0	13,0	M8	8	50	-
532010	K10	78	-	15	M8x30	5,0	13,0	M8	8	50	-
532036	K10	78	15	15	M8x30	5,0	13,0	M8	8	50	3,5
532051	K10	78	15	15	M8x50	5,0	13,0	M8	8	50	3,5
532077	K10	78	15	15	M8x50	5,0	13,0	M8	8	50	3,5
532093	K10	78	15	15	M8x50	5,0	13,0	M8	8	50	3,5
532119	K10	78	15	15	M8x50	5,0	13,0	M8	8	50	3,5
532135	K20	112	-	16	M12x25	9,0	9,0	M12	8	80	-
532150	K20	112	-	16	M12x25	11,5	11,25	M12	8	80	-
532176	K20	112	25	16	M12x25	11,5	11,25	M12	8	80	5,5
532192	K20	112	25	16	M12x55	11,5	11,25	M12	8	80	5,5
532218	K20	112	25	16	M12x55	11,5	11,25	M12	8	80	5,5
532234	K20	112	25	16	M12x55	11,5	11,25	M12	8	80	5,5
532242	K20	112	25	16	M12x55	11,5	11,25	M12	8	80	5,5

Con riserva di modifiche tecniche.

Nr. 6210IFR

Elemento base con indessaggio per piastre a reticolo

NOVITA!



Nr. ordine	Grandezza	H ±0,01	Peso [g]
532424	M12	30	2018
532440	M16	40	3881

Impiego:

L'elemento base con indessaggio viene posizionato sui pallet a reticolo M12 e M16 con boccola di centraggio e poi avvitato. Possono essere adattati elementi intermedi o elementi di montaggio. Questo sistema di serraggio può essere impiegato per portare i pezzi, per la lavorazione su 5 lati, all'altezza di lavorazione necessaria nella macchina o per bloccare sul tavolo della macchina pezzi con sporgenze e diverse altezze di serraggio in modo sicuro e veloce.

Vantaggi:

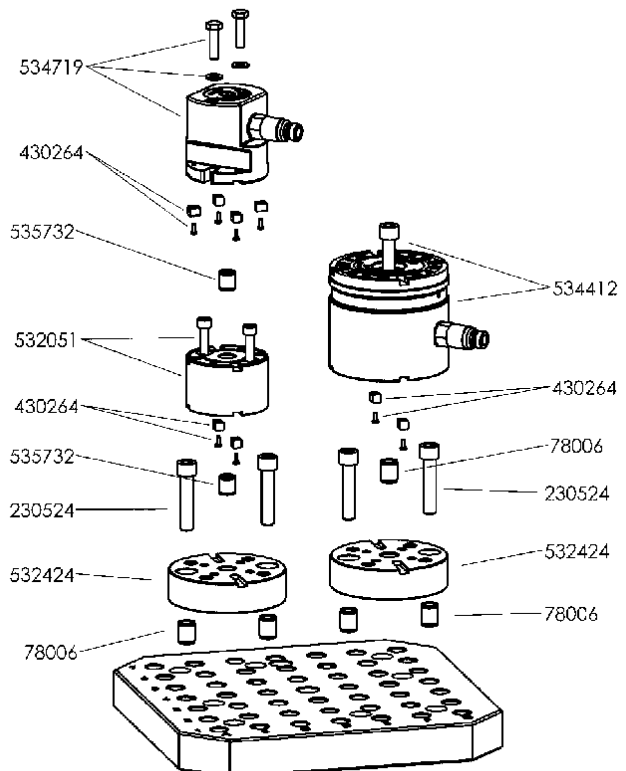
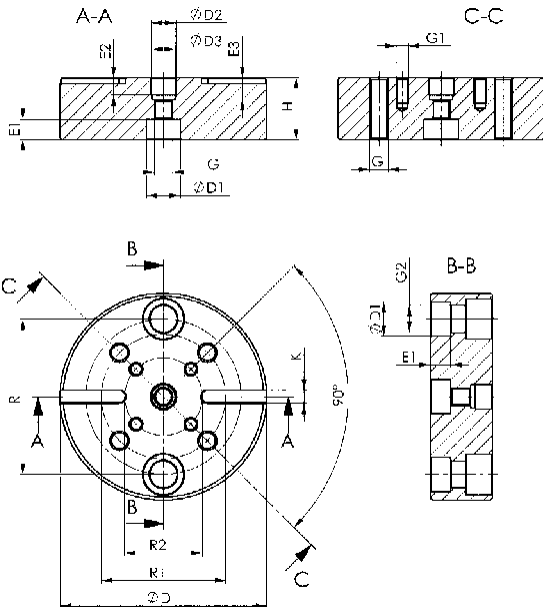
Bloccaggio semplice, rapido e flessibile di complessi profili del pezzo sul tavolo macchina. Particolarmente adatto per regolare i pezzi o i dispositivi di bloccaggio all'altezza di lavoro necessaria nella macchina utensile e per bloccarli in modo sicuro.

Nota:

- Numeri d'ordine delle boccole di centraggio:
- Ø15: n. ord. 535732
 - Ø16: n. ord. 78006
 - Ø22: n. ord. 78238

Tabella dimensionale:

Nr. ordine	Grandezza	ØD	ØD1	ØD2	ØD3	E1	E2	E3	G	G1	G2	K F6	R	R1	R2
532424	M12	112	16	16	15	9	11	14	M12	M8	M12	8	80	80	50
532440	M16	133	22	16	15	13	11	14	M12	M8	M16	8	100	80	50



CAD

Nr. 6210FN

Elemento di base per lastra scanalata a T

NOVITA!



Nr. ordine	Grandezza	H ±0,01	Peso [g]
532465	M12	30	3681

Impiego:

L'elemento base può essere posizionato e fissato liberamente, attraverso il bordo di bloccaggio perimetrale, sul tavolo scanalato. Possono essere adattati elementi intermedi o elementi di montaggio.

Questo sistema di serraggio può essere impiegato per portare i pezzi, per la lavorazione su 5 lati, all'altezza di lavorazione necessaria nella macchina o per bloccare sul tavolo della macchina pezzi con sporgenze e diverse altezze di serraggio in modo sicuro e veloce.

Vantaggi:

Bloccaggio semplice, rapido e flessibile di complessi profili del pezzo sul tavolo macchina. Particolarmente adatto per regolare i pezzi o i dispositivi di bloccaggio all'altezza di lavoro necessaria nella macchina utensile e per bloccarli in modo sicuro.

Nota:

Boccole di centraggio:

- Ø15: n. d'ord. 535732

- Ø16: n. d'ord. 78006

- Ø22: n. d'ord. 78238

Rondella di bloccaggio: n. d'ord. 535757.

Per il posizionamento su una piastra scanalata è possibile utilizzare il dado a T del passo n. 6322A con viti a testa cilindrica ISO 4762-M6x10.

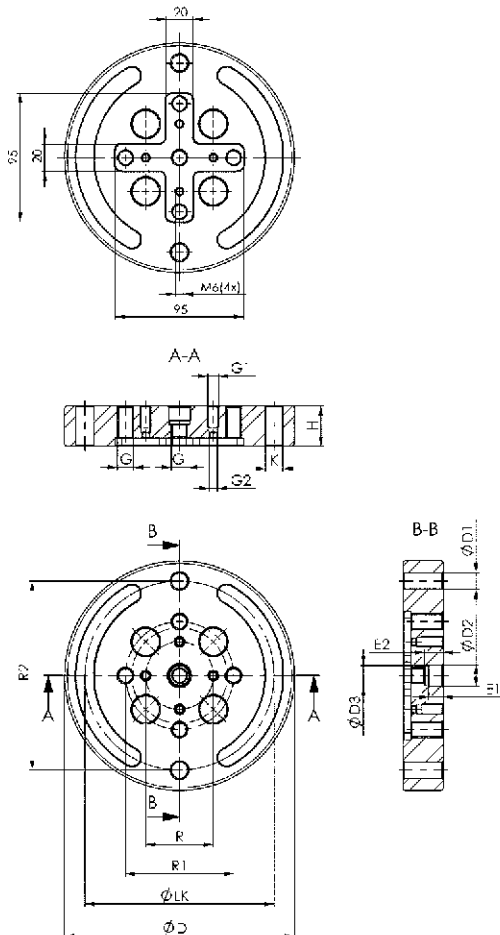
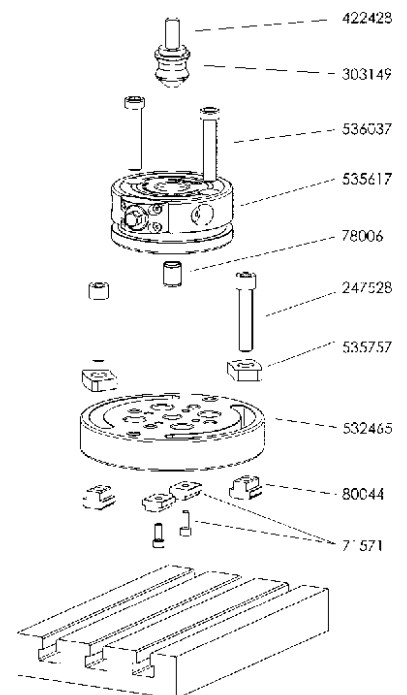


Tabella dimensionale:

Nr. ordine	Grandezza	ØD	ØD1	ØD2	ØD3	E1	E2	G	G1	G2	K	ØLK	R	R1	R2
532465	M12	170	12	16	15	11	14	M12	M8	M6	13	140	50	80	140



Nr. 6210FN-M12-01

Disco di serraggio per adattatore scanalato

NOVITA!



Nr. ordine	Grandezza	Peso [g]
535757	M12	62

Impiego:

Il disco di serraggio viene utilizzato per fissare in modo sicuro l'elemento di base per le piastre con cave a T con le viti a testa cilindrica M12 sul tavolo macchina.

Nota:

Adatto per elemento di base per piastre con cave a T n. d'ordine 532465

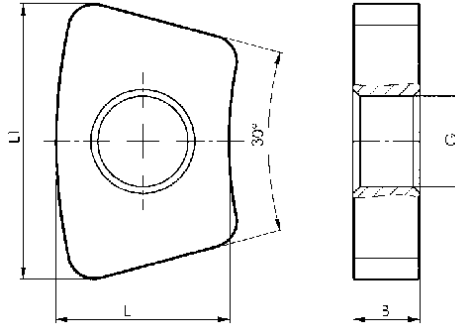


Tabella dimensionale:

Nr. ordine	Grandezza	B	G	L	L1
535757	M12	10	M12	26	41



Nr. 6210A-20-10

Adattatore riduzione da K20 a K10

NOVITA!



Nr. ordine	Grandezza	H ±0,01	Peso [g]
534750	K20 - K10	50	2923

Impiego:

L'elemento adattatore viene utilizzato per ridurre l'elemento intermedio di dimensione K20 e K10.3 alla dimensione K10. Possono essere adattati elementi intermedi o elementi di montaggio. Questo sistema di serraggio può essere impiegato per portare i pezzi, per la lavorazione su 5 lati, all'altezza di lavorazione necessaria nella macchina o per bloccare sul tavolo della macchina pezzi con sporgenze e diverse altezze di serraggio in modo sicuro e veloce.

Vantaggi:

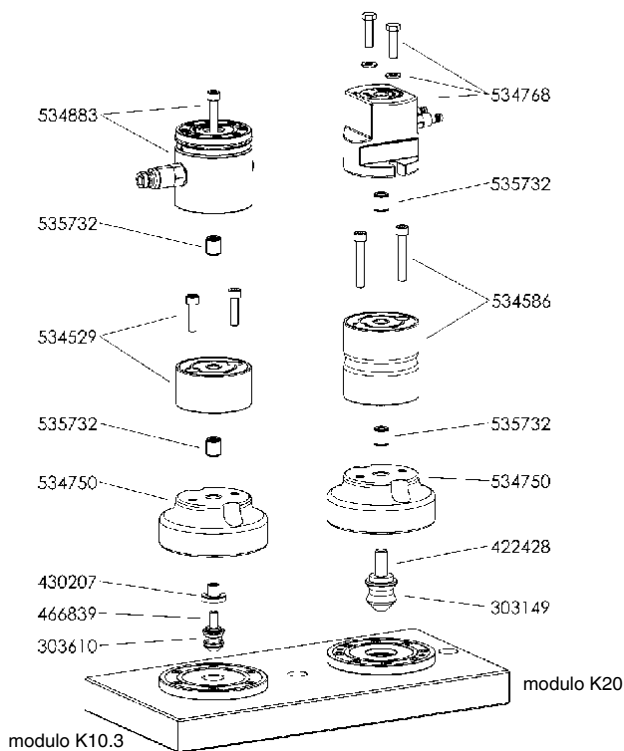
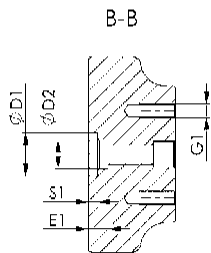
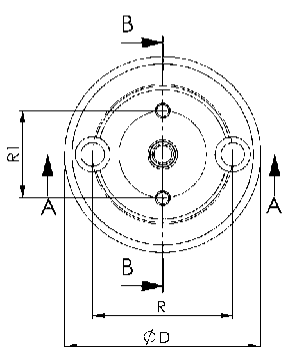
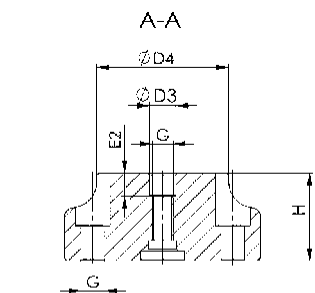
Bloccaggio semplice, rapido e flessibile di complessi profili del pezzo sul tavolo macchina. Particolarmente adatto per regolare i pezzi o i dispositivi di bloccaggio all'altezza di lavoro necessaria nella macchina utensile e per bloccarli in modo sicuro.

Nota:

Numeri d'ordine delle boccole di centraggio:
 - Ø15: n. ord. 535732
 - Ø16: n. ord. 78006
 - Ø22: n. ord. 78238
 Le viti di fissaggio sono fornite in dotazione.

Tabella dimensionale:

Nr. ordine	Grandezza	ØD	ØD1	ØD2	ØD3	ØD4	Vite cilindrica DIN84 o ISO4762	E1	E2	G	G1	R	R1	S1
534750	K20 - K10	112	25	16	15	78	M12x50	11,5	13	M12	M8	80	50	5,5



Nr. 6210IA-20-10

Adattatore riduzione da K20 a K10 con indessaggio

NOVITA!



Nr. ordine	Grandezza	H ±0,01	Peso [g]
532499	K20 - K10	50	2892

Impiego:

L'elemento adattatore con indessaggio viene utilizzato per ridurre l'elemento intermedio di dimensione K20 e K10.3 alla dimensione K10. Possono essere adattati elementi intermedi o elementi di montaggio.

Questo sistema di serraggio può essere impiegato per portare i pezzi, per la lavorazione su 5 lati, all'altezza di lavorazione necessaria nella macchina o per bloccare sul tavolo della macchina pezzi con sporgenze e diverse altezze di serraggio in modo sicuro e veloce.

Grazie alla possibilità dell'indessaggio quadruplo a 90°, i pezzi con forze di lavorazione elevate possono essere assicurati contro la rotazione radiale.

Vantaggi:

Bloccaggio semplice, rapido e flessibile di complessi profili del pezzo sul tavolo macchina. Particolarmente adatto per regolare i pezzi o i dispositivi di bloccaggio all'altezza di lavoro necessaria nella macchina utensile e per bloccarli in modo sicuro.

Nota:

Numeri d'ordine delle boccole di centraggio:

- Ø15: n. ord. 535732

- Ø16: n. ord. 78006

- Ø22: n. ord. 78238

Tasselli scorrevoli: n. ord. 430264.

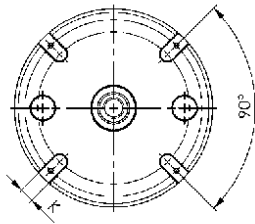
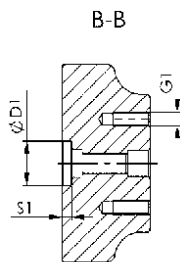
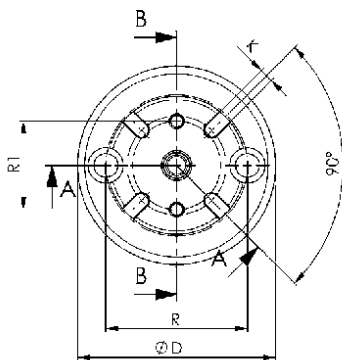
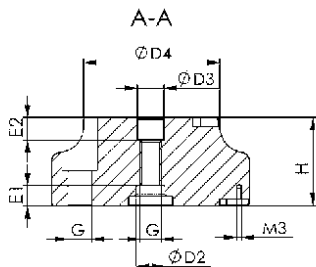


Tabella dimensionale:

Nr. ordine	Grandezza	ØD	ØD1	ØD2	ØD3	ØD4	Vite cilindrica DIN84 o ISO4762	E1	E2	G	G1	K F6	R	R1	S1
532499	K20 - K10	112	25	16	15	78	M12x50	9	13	M12	M8	8	80	50	5,5



Nr. 6210H-10-05

Adattatore modulo di serraggio K5, idr. a K10

NOVITA!



Nr. ordine	Grandezza	Forza di tiro/ chiusura fino a [kN]	Forza di tenuta [kN]	Peso [g]
534776	K05	5	13	2328

Impiego:

L'elemento adattatore viene utilizzato per ridurre l'elemento intermedio di dimensione K10 al modulo di serraggio idraulico K5. I pezzi o i dispositivi possono essere tensionati in modo ripetuto e preciso direttamente sul modulo di serraggio idraulico K5 tramite i nipples di serraggio.

Questo sistema di serraggio può essere impiegato per portare i pezzi, per la lavorazione su 5 lati, all'altezza di lavorazione necessaria nella macchina o per bloccare sul tavolo della macchina pezzi con sporgenze e diverse altezze di serraggio in modo sicuro e veloce.

Vantaggi:

Bloccaggio semplice, rapido e flessibile di complessi profili del pezzo sul tavolo macchina.

Particolarmente adatto per regolare i pezzi o i dispositivi di bloccaggio all'altezza di lavoro necessaria nella macchina utensile e per bloccarli in modo sicuro.

Nota:

N. d'ordine della boccola di centraggio Ø 16 mm: 78006

L'innesto rapido idr., versione spina, e le viti di fissaggio sono forniti in dotazione.

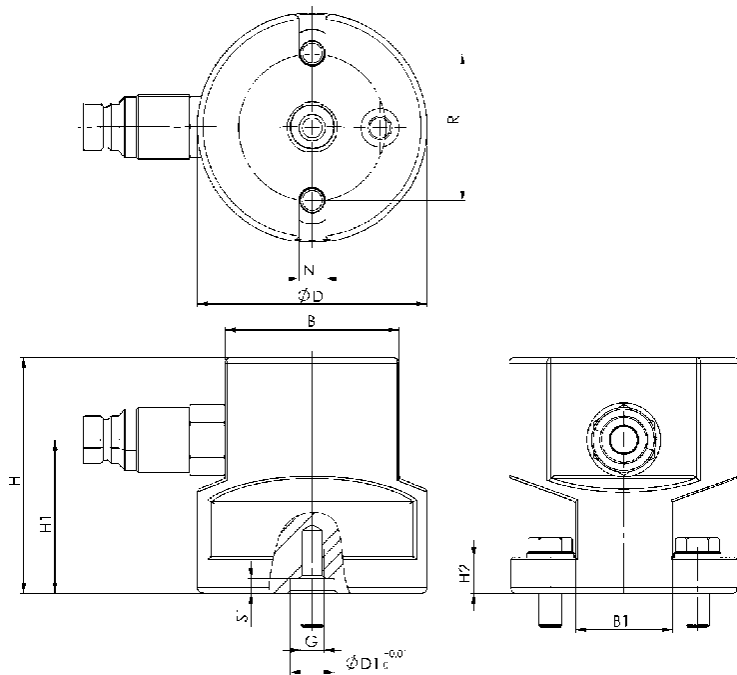


Tabella dimensionale:

Nr. ordine	Grandezza	B	B1	ØD	ØD1	G	H ±0,01	H1	H2	N	R	S1
534776	K05	59	33	78	15	M8	80	52	12	8	50	5

CAD



Nr. 6210IH-10-05

Adattatore modulo di serraggio K5, idr. a K10 con indessaggio

NOVITA!



Nr. ordine	Grandezza	Forza di tiro/ chiusura fino a [kN]	Forza di tenuta [kN]	Peso [g]
534719	K05	5	13	2318

Impiego:

L'elemento adattatore viene utilizzato per ridurre l'elemento intermedio di dimensione K10 al modulo di serraggio idraulico K5. I pezzi o i dispositivi possono essere tensionati in modo ripetuto e preciso direttamente sul modulo di serraggio idraulico K5 tramite i nippli di serraggio.

Questo sistema di serraggio può essere impiegato per portare i pezzi, per la lavorazione su 5 lati, all'altezza di lavorazione necessaria nella macchina o per tensionare sul tavolo della macchina le smussature e le diverse altezze di serraggio in modo sicuro e veloce.

Attraverso la possibilità dell'indessaggio possono essere assicurati contro la torsione radiale pezzi con grandi forze di lavorazione.

Vantaggi:

Bloccaggio semplice, rapido e flessibile di complessi profili del pezzo sul tavolo macchina.

Particolarmente adatto per regolare i pezzi o i dispositivi di bloccaggio all'altezza di lavoro necessaria nella macchina utensile e per tensionarli in modo sicuro.

Nota:

N. d'ordine della boccola di centraggio Ø 16 mm: 78006

N. d'ordine per i tasselli scorrevoli: 430264

L'innesto rapido idr., versione spina, e le viti di fissaggio sono forniti in dotazione.

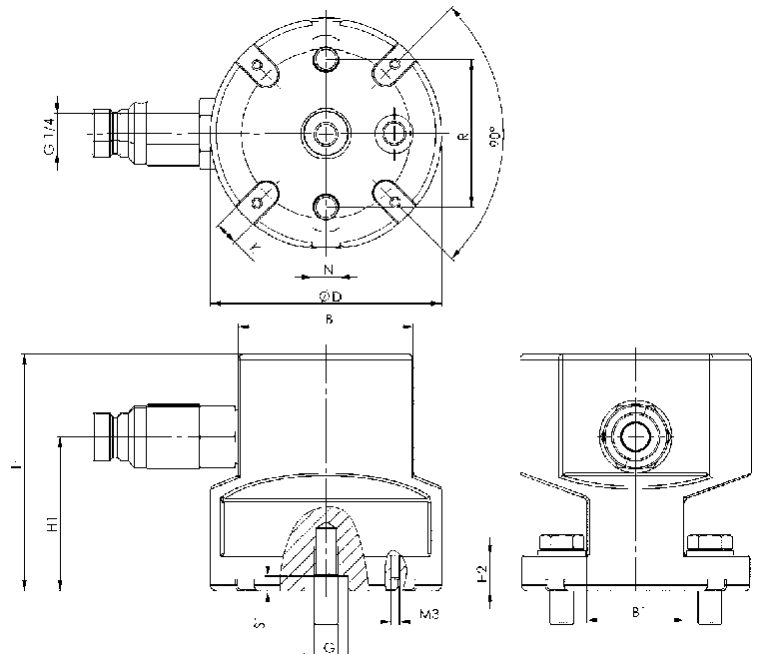


Tabella dimensionale:

Nr. ordine	Grandezza	B	B1	ØD	ØD1	G	H ±0,01	H1	H2	K F6	N	R	S1
534719	K05	59	33	78	15	M8	80	52	12	8	9	50	5



Nr. 6210L-10-05

Adattatore modulo di serraggio K5,
pneum. a K10

NOVITA!



Nr. ordine	Grandezza	Forza di tiro/ chiusura fino a [kN]	Forza di tenuta [kN]	Peso [g]
534768	K05	1,5	13	2272

Impiego:

L'elemento adattatore viene utilizzato per ridurre l'elemento intermedio di dimensione K10 al modulo di serraggio pneumatico K5. I pezzi o i dispositivi possono essere tensionati in modo ripetuto e preciso direttamente sul modulo di serraggio pneumatico K5 tramite i nippli di serraggio. Questo sistema di serraggio può essere impiegato per portare i pezzi, per la lavorazione su 5 lati, all'altezza di lavorazione necessaria nella macchina o per tensionare sul tavolo della macchina le smussature e le diverse altezze di serraggio in modo sicuro e veloce.

Vantaggi:

Bloccaggio semplice, rapido e flessibile di complessi profili del pezzo sul tavolo macchina. Particolarmente adatto per regolare i pezzi o i dispositivi di bloccaggio all'altezza di lavoro necessaria nella macchina utensile e per tensionarli in modo sicuro.

Nota:

N. d'ordine della boccola di centraggio Ø 16 mm: 78006
L'innesto rapido pneum., versione spina, e le viti di fissaggio sono forniti in dotazione.

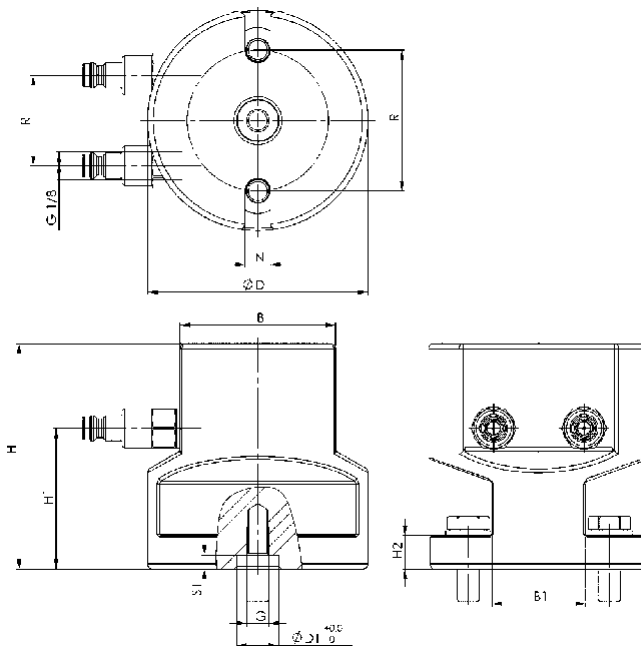


Tabella dimensionale:

Nr. ordine	Grandezza	B	B1	ØD	ØD1	G	H ±0,01	H1	H2	N	R	R1	S1
534768	K05	59	33	78	15	M8	80	52	12	9	50	32	5

CAD



Nr. 6210IL-10-05

Adattatore modulo di serraggio K5, pneum. a K10, con indessaggio

NOVITA!



Nr. ordine	Grandezza	Forza di tiro/ chiusura fino a [kN]	Forza di tenuta [kN]	Peso [g]
532853	K05	1,5	13	2248

Impiego:

L'elemento adattatore viene utilizzato per ridurre l'elemento intermedio di dimensione K10 al modulo di serraggio pneumatico K5. I pezzi o i dispositivi possono essere tensionati in modo ripetuto e preciso direttamente sul modulo di serraggio pneumatico K5 tramite i nippli di serraggio.

Questo sistema di serraggio può essere impiegato per portare i pezzi, per la lavorazione su 5 lati, all'altezza di lavorazione necessaria nella macchina o per tensionare sul tavolo della macchina le smussature e le diverse altezze di serraggio in modo sicuro e veloce.

Attraverso la possibilità dell'indessaggio possono essere assicurati contro la torsione radiale pezzi con grandi forze di lavorazione.

Vantaggi:

Bloccaggio semplice, rapido e flessibile di complessi profili del pezzo sul tavolo macchina.

Particolarmente adatto per regolare i pezzi o i dispositivi di bloccaggio all'altezza di lavoro necessaria nella macchina utensile e per tensionarli in modo sicuro.

Nota:

N. d'ordine della boccola di centraggio Ø 16 mm: 78006

N. d'ordine per i tasselli scorrevoli: 430264

L'innesto rapido pneum., versione spina, e le viti di fissaggio sono forniti in dotazione.

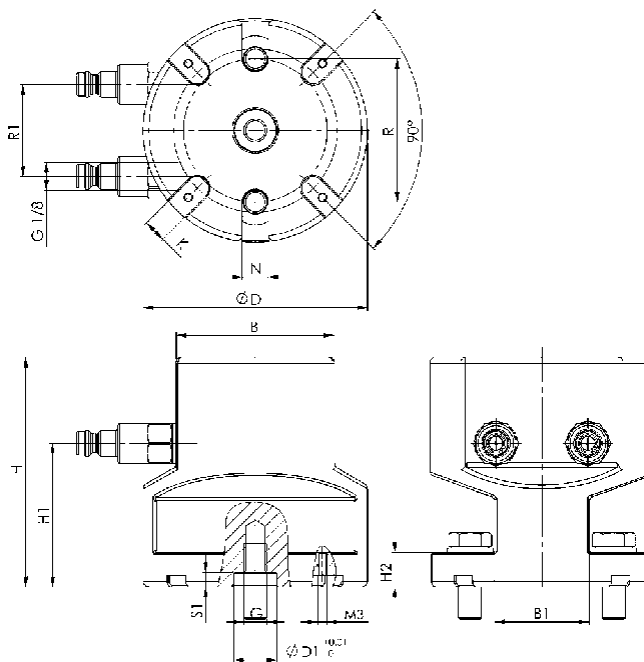


Tabella dimensionale:

Nr. ordine	Grandezza	B	B1	ØD	ØD1	G	H ±0,01	H1	H2	K F6	N	R	R1	S1
532853	K05	59	33	78	15	M8	80	52	12	8	9	50	32	5



Nr. 6210H

Elemento di montaggio K10 e K20, idraulico

NOVITA!



Nr. ordine	Grandezza	Forza di tiro/ chiusura fino a [kN]	Forza di tenuta [kN]	Peso [g]
534883	K10	10	25	2835
534800	K20	20	55	7311

Impiego:

L'elemento di montaggio viene utilizzato per tensionare i pezzi o i dispositivi in modo ripetuto e preciso direttamente sui moduli di serraggio idraulico K10 o K20 tramite i nippli di serraggio. Questo sistema di serraggio può essere impiegato per portare i pezzi, per la lavorazione su 5 lati, all'altezza di lavorazione necessaria nella macchina o per tensionare sul tavolo della macchina le smussature e le diverse altezze di serraggio in modo sicuro e veloce.

Vantaggi:

Bloccaggio semplice, rapido e flessibile di complessi profili del pezzo sul tavolo macchina. Particolarmente adatto per regolare i pezzi o i dispositivi di bloccaggio all'altezza di lavoro necessaria nella macchina utensile e per tensionarli in modo sicuro.

Nota:

N. d'ordine della boccola di centraggio Ø 16 mm: 78006
L'innesto rapido idr., versione spina, e la vite di fissaggio sono forniti in dotazione.

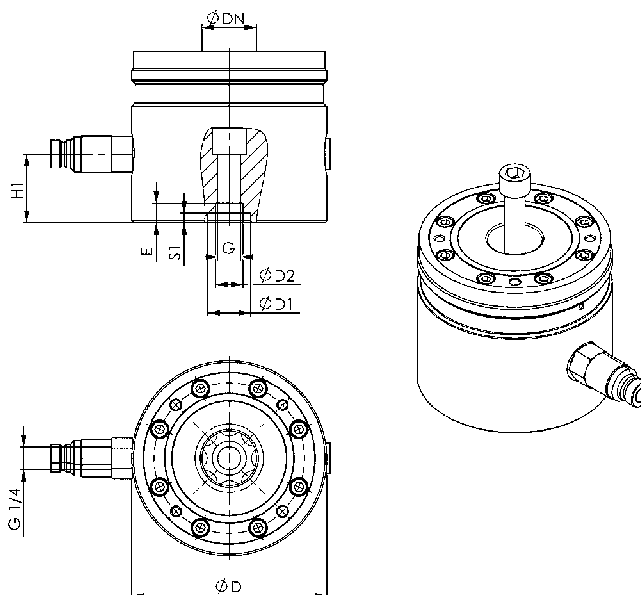


Tabella dimensionale:

Nr. ordine	Grandezza	ØD	ØD1	ØD2	ØDN	E	G	H ±0,01	H1	S1
534883	K10	80	-	15	22	5,0	M8	80	35	-
534800	K20	114	25	16	32	11,25	M12	100	40	5,5



CAD

Nr. 6210IH

Elemento di montaggio K20, idraulico, con indessaggio

NOVITA!



Nr. ordine	Grandezza	Forza di tiro/ chiusura fino a [kN]	Forza di tenuta [kN]	Peso [g]
534412	K20	20	55	7154

Impiego:

L'elemento di montaggio viene utilizzato per tensionare i pezzi o i dispositivi in modo ripetuto e preciso direttamente sul modulo di serraggio idraulico K20 con indessaggio quadruplo tramite i nippli di serraggio.

Questo sistema di serraggio può essere impiegato per portare i pezzi, per la lavorazione su 5 lati, all'altezza di lavorazione necessaria nella macchina o per tensionare sul tavolo della macchina le smussature e le diverse altezze di serraggio in modo sicuro e veloce.

Vantaggi:

Bloccaggio semplice, rapido e flessibile di complessi profili del pezzo sul tavolo macchina. Particolarmente adatto per regolare i pezzi o i dispositivi di bloccaggio all'altezza di lavoro necessaria nella macchina utensile e per tensionarli in modo sicuro.

Nota:

N. d'ordine della boccola di centraggio $\varnothing 16$ mm: 78006

N. d'ordine per tasselli scorrevoli: 430264

L'innesto rapido idr., versione spina, e la vite di fissaggio sono forniti in dotazione.

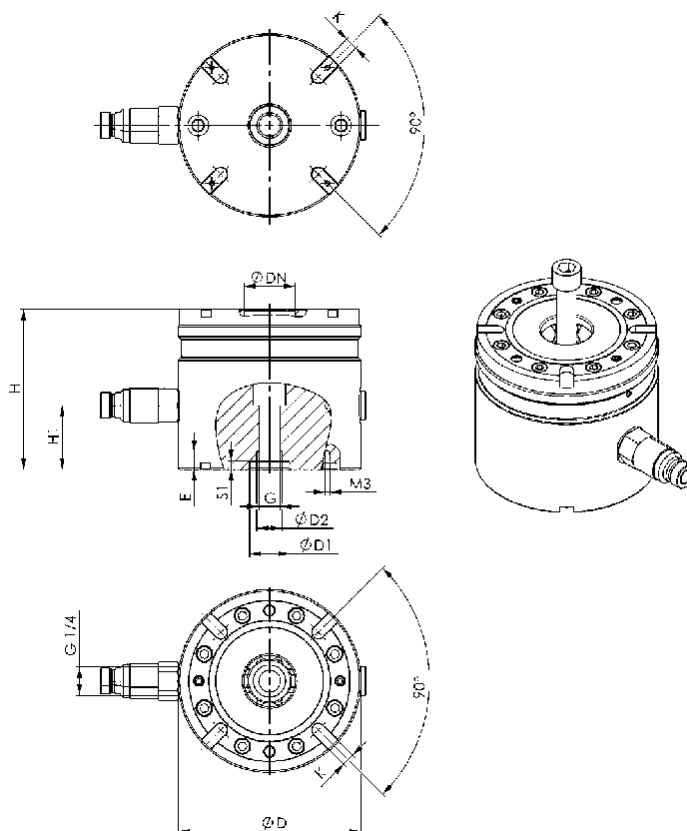


Tabella dimensionale:

Nr. ordine	Grandezza	$\varnothing D$	$\varnothing D1$	$\varnothing D2$	$\varnothing DN$	E	G	H $\pm 0,01$	H1	K F6	S1
534412	K20	114	25	16	32	11,25	M12	100	40	8	5,5



CAD

Nr. 6370ZSZ-112

Pinza di serraggio per modulo di bloccaggio K20, idr.

Materiale: alluminio ad alta resistenza.

NOVITA!



Nr. ordine	ØD	ØD1	ØD2	Corsa di serraggio Ø [mm]	H	H1	Peso [g]
550286	112	20	25	0,5	50	30	1133

Esecuzione:

La pinza di serraggio con diametro di 112 mm è adatta per il sistema di bloccaggio a punto zero AMF K20, di tipo idraulico e a indexaggio, con n. d'ordine 428425. La pinza di serraggio è realizzata in alluminio anodizzato altamente resistente.

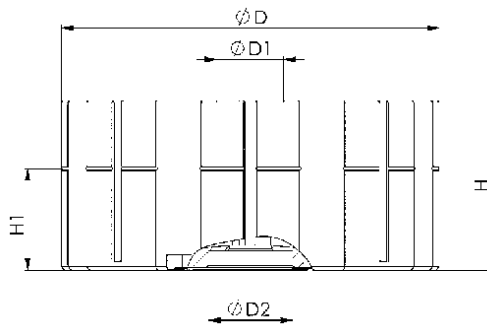
Impiego:

La pinza di serraggio viene posizionata sul sistema di bloccaggio a punto zero K20 in esecuzione idraulica e conduce la forza di bloccaggio radiale al pezzo, dopo la chiusura del modulo di bloccaggio.

Il profilo del pezzo viene fresato nella pinza di serraggio con una profondità di serraggio minima di 2 mm.

La pinza di serraggio può essere fresata fino a 25 mm e così possono essere applicati nuovi profili del pezzo.

Il diametro massimo del pezzo è 100 mm.



Nr. 6370ZSB

Set di fissaggio per pinza di serraggio

per pinza di serraggio n. 6370ZSZ-112

NOVITA!



Nr. ordine	Grandezza	Peso [g]
550287	K20	190

Esecuzione:

Il set di fissaggio contiene:

- 1 nipplo di bloccaggio K20, esecuzione: punto zero
- 1 vite di innesto del nipplo K20
- 1 controdado M12
- 2 tasselli scorrevoli per indexaggio, larghezza 8 mm

Impiego:

Il set di fissaggio viene montato con la pinza di serraggio di 112 mm, n. d'ordine 550286.

Dopo il montaggio è possibile bloccare la pinza di serraggio idraulicamente e in modo sicuro sui moduli di bloccaggio AMF, dimensioni K20.

Pinza di serraggio per modulo di bloccaggio K20, idr.
Nr. ordine 550286

Set di fissaggio per pinza di serraggio
Nr. ordine 550287

Elemento di montaggio K20, idraulico, con indessaggio
Nr. ordine 534412



Con riserva di modifiche tecniche.

Nr. 6210L

Elemento di montaggio K10, K10.3 e K20, pneumatico

NOVITA!



Nr. ordine	Grandezza	Forza di tiro/ chiusura fino a [kN]	Forza di tenuta [kN]	Peso [g]
534925	K10	8	25	2720
534537	K10.3	10	25	7708
534842	K20	17	55	7185

Impiego:

L'elemento di montaggio viene utilizzato per tensionare i pezzi o i dispositivi in modo ripetuto e preciso direttamente sui moduli di serraggio pneumatici K10, K10.3 e K20 tramite i nippli di serraggio. Questo sistema di serraggio può essere impiegato per portare i pezzi, per la lavorazione su 5 lati, all'altezza di lavorazione necessaria nella macchina o per tensionare sul tavolo della macchina le smussature e le diverse altezze di serraggio in modo sicuro e veloce.

Vantaggi:

Bloccaggio semplice, rapido e flessibile di complessi profili del pezzo sul tavolo macchina. Particolarmente adatto per regolare i pezzi o i dispositivi di bloccaggio all'altezza di lavoro necessaria nella macchina utensile e per tensionarli in modo sicuro.

Nota:

N. d'ordine della boccola di centraggio Ø 16 mm: 78006
L'innesto rapido pneum., versione spina, e la vite di fissaggio sono forniti in dotazione.

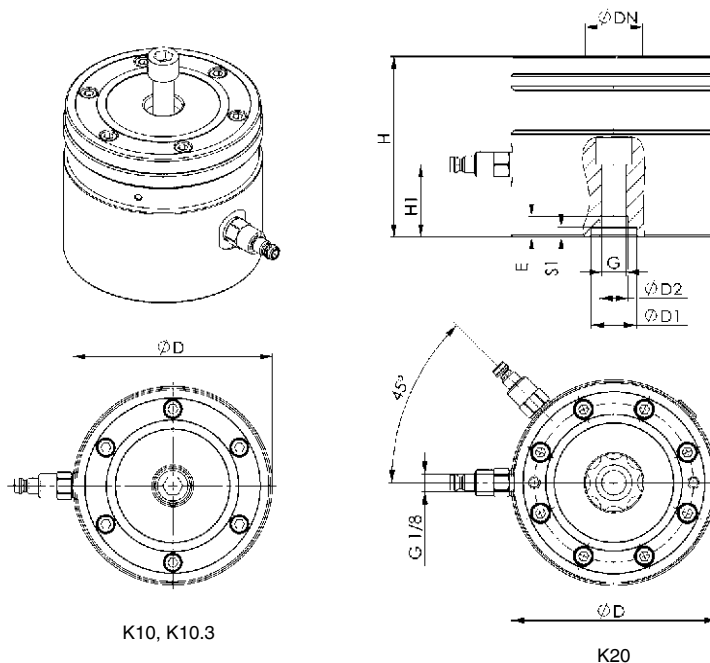


Tabella dimensionale:

Nr. ordine	Grandezza	ØD	ØD1	ØD2	ØDN	E	G	H ±0,01	H1	S1
534925	K10	80	-	15	22	5,0	M8	77	35	-
534537	K10.3	114	25	16	22	11,25	M12	100	40	5,5
534842	K20	114	25	16	32	11,25	M12	100	40	5,5



CAD

Nr. 6210IL

Elemento di montaggio K10.3 e K20, pneumatico, con indessaggio

NOVITA!



Nr. ordine	Grandezza	Forza di tiro/ chiusura fino a [kN]	Forza di tenuta [kN]	Peso [g]
534495	K10.3	10	25	7668
534453	K20	17	55	7162

Impiego:

L'elemento di montaggio viene utilizzato per tensionare i pezzi o i dispositivi in modo ripetuto e preciso direttamente sui moduli di serraggio pneumatici K10.3 e K20 tramite i nipples di serraggio. Questo sistema di serraggio può essere impiegato per portare i pezzi, per la lavorazione su 5 lati, all'altezza di lavorazione necessaria nella macchina o per tensionare sul tavolo della macchina le smussature e le diverse altezze di serraggio in modo sicuro e veloce. Attraverso la possibilità dell'indessaggio quadruplo 90° possono essere assicurati contro la torsione radiale pezzi con grandi forze di lavorazione.

Vantaggi:

Bloccaggio semplice, rapido e flessibile di complessi profili del pezzo sul tavolo macchina. Particolarmente adatto per regolare i pezzi o i dispositivi di bloccaggio all'altezza di lavoro necessaria nella macchina utensile e per tensionarli in modo sicuro.

Nota:

N. d'ordine della boccia di centraggio Ø 16 mm: 78006

N. d'ordine per i tasselli scorrevoli: 430264

L'innesto rapido pneum., versione spina, e le vite di fissaggio sono forniti in dotazione.

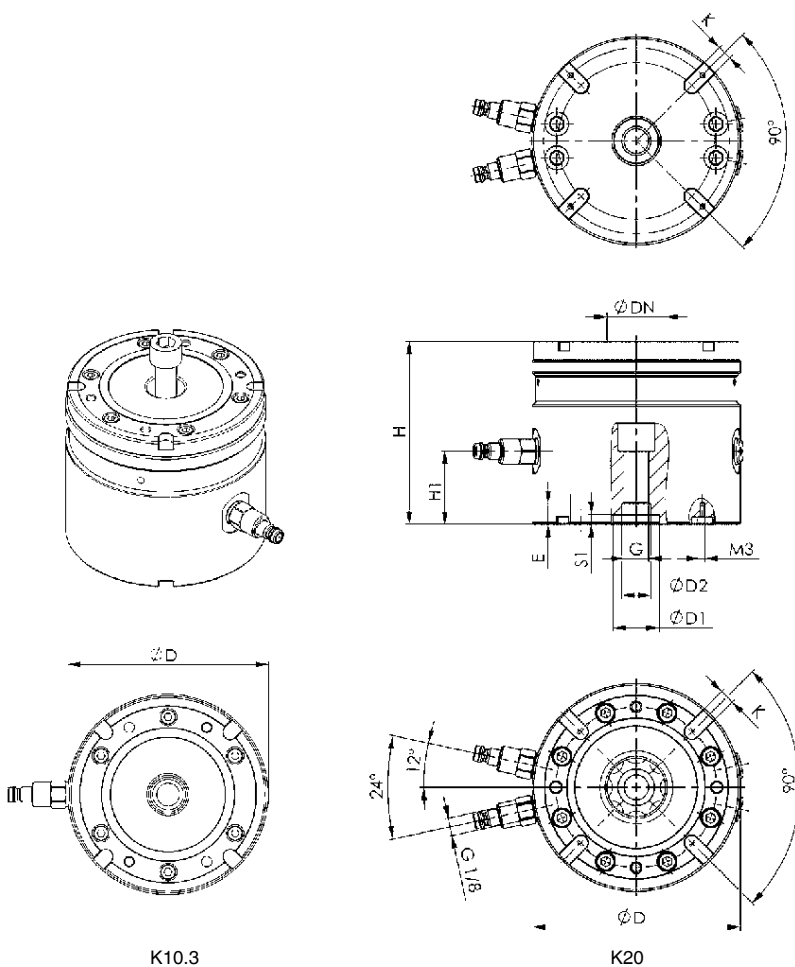


Tabella dimensionale:

Nr. ordine	Grandezza	ØD	ØD1	ØD2	ØDN	E	G	H ±0,01	H1	K F6	S1
534495	K10.3	114	25	16	22	11,25	M12	100	40	8	5,5
534453	K20	114	25	16	32	11,25	M12	100	40	8	5,5



CAD

Nr. 6210S

Elemento di supporto, fisso

NOVITA!



Nr. ordine	Grandezza	H ±0,01	Peso [g]
532390	K10	100	995
532374	K20	100	1790

Impiego:

Con l'elemento di supporto vengono inseriti i pezzi nel foro per il nipplo di serraggio, a seconda della versione K10 o K20, e serrati sugli elementi base o intermedi.

Questo sistema di serraggio può essere impiegato per portare i pezzi, per la lavorazione su 5 lati, all'altezza di lavorazione necessaria nella macchina o per tensionare sul tavolo della macchina le smussature e le diverse altezze di serraggio in modo sicuro e veloce.

Vantaggi:

Bloccaggio semplice, rapido e flessibile di complessi profili del pezzo sul tavolo macchina.

Particolarmente adatto per regolare i pezzi o i dispositivi di bloccaggio all'altezza di lavoro necessaria nella macchina utensile e per tensionarli in modo sicuro.

Nota:

Numeri d'ordine delle boccole di centraggio

- Ø15: n. ord. 535732
- Ø16: n. ord. 78006
- Ø22: n. ord. 78238

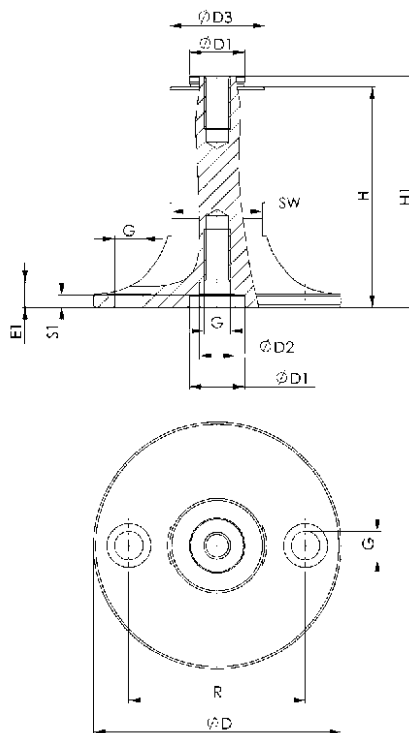


Tabella dimensionale:

Nr. ordine	Grandezza	ØD	ØD1	ØD2	ØD3	E1	G	H1	R	S1	SW
532390	K10	78	15	15	35	4,5	M8	103	50	5	30
532374	K20	112	25	16	43	12,0	M12	105	80	6	41

Nr. 6210S

Elemento di supporto, regolabile ± 5 mm

NOVITA!



Nr. ordine	Grandezza	H $\pm 0,01$	Peso [g]
532416	K10	95-105	974
532432	K20	95-105	2020

Impiego:

Con l'elemento di supporto regolabile vengono inseriti i pezzi nel foro per il nipplo di serraggio, a seconda della versione K10 o K20, e serrati sugli elementi base o intermedi. Grazie alla possibilità di regolazione e ricambio, l'elemento di supporto può essere adattato in continuo di ± 5 mm sul profilo del pezzo.

Questo sistema di serraggio può essere impiegato per portare i pezzi, per la lavorazione su 5 lati, all'altezza di lavorazione necessaria nella macchina o per tensionare sul tavolo della macchina le smussature e le diverse altezze di serraggio in modo sicuro e veloce.

Vantaggi:

Bloccaggio semplice, rapido e flessibile di complessi profili del pezzo sul tavolo macchina. Particolarmente adatto per regolare i pezzi o i dispositivi di bloccaggio all'altezza di lavoro necessaria nella macchina utensile e per tensionarli in modo sicuro.

Nota:

Numeri d'ordine delle bocche di centraggio

- $\varnothing 15$: n. ord. 535732
- $\varnothing 16$: n. ord. 78006
- $\varnothing 22$: n. ord. 78238

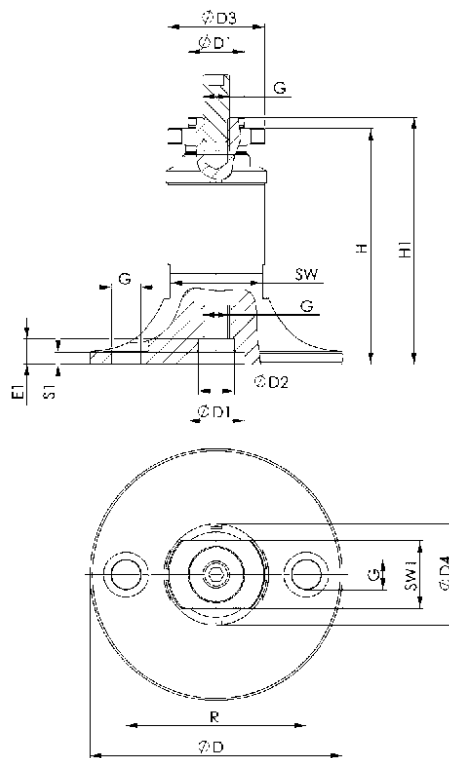


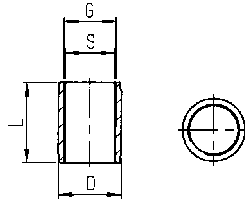
Tabella dimensionale:

Nr. ordine	Grandezza	ØD	ØD1	ØD2	ØD3	ØD4	E1	G	H1	R	S1	SW	SW1
532416	K10	78	15	15	35	38	4,5	M8	98-108	50	4,5	30	27
532432	K20	112	25	16	43	45	11,5	M12	100-110	80	5,5	41	30

Nr. 6363-**-005

Boccola di centraggio, tondo

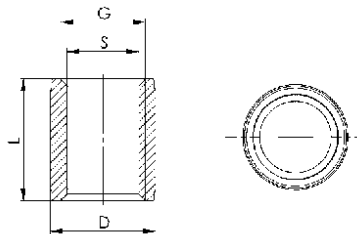
Nr. ordine	Grandezza	ØD	G	L-0,2	ØS	Peso [g]
78006	12	16 +0,011/0	R1/4	20,5	12,5	9
78238	16	22 +0,015/+0,002	M18	23	16,5	25



Nr. 6210-15-01

Boccola di centraggio Ø 15

Nr. ordine	Grandezza	ØD +0,011/0	G	L-0,2	ØS	Peso [g]
535732	15	15	M12	17,4	10,1	12



Nr. 6210-XX

Pezzo di centraggio

NOVITA!

Nr. ordine	ØD	ØD1	ØD2	L	L1	Peso [g]
550198	22	15	8,5	20	14	28
550197	32	16	12,5	18	11	44



Impiego:

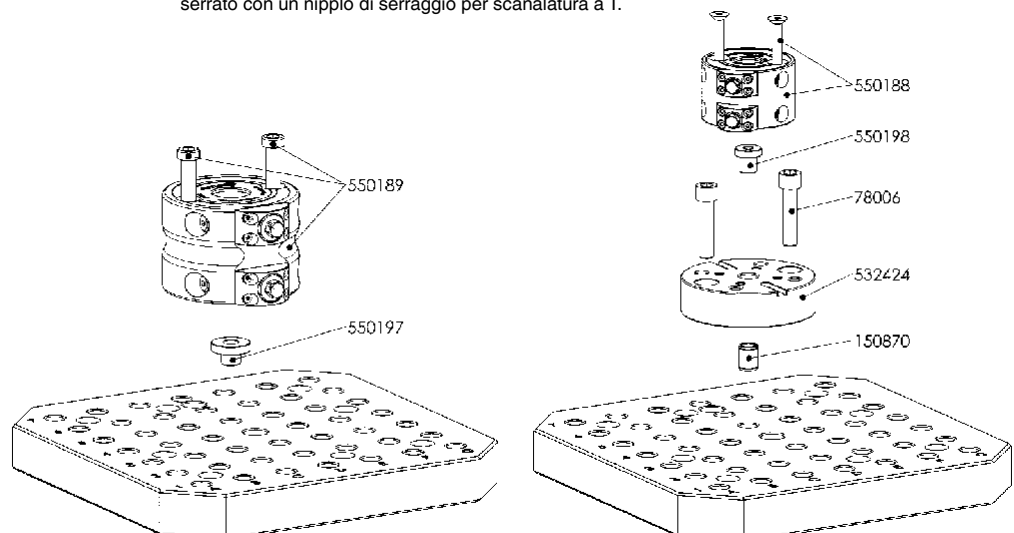
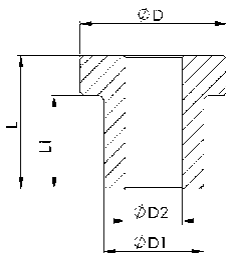
Per il posizionamento dei moduli di bloccaggio doppi su un piano di fissaggio con fori di riferimento o su una base dal sistema di fissaggio AMF „Adattatori in altezza modulari“.

Vantaggi:

Posizionamento molto preciso dei moduli di bloccaggio doppi.

Nota:

Il pezzo di centraggio si utilizza quando il modulo di bloccaggio doppio non può essere posizionato e serrato con un nipplo di serraggio per scanalatura a T.



Con riserva di modifiche tecniche.



Il vano interno del modulo è completamente sigillato. Così il sistema è protetto al meglio dai liquidi e dallo sporco.



Nr. 6208M

Modulo di bloccaggio, meccanico

Apertura e chiusura meccaniche.
Acciaio da bonifica, nitrurato al plasma.
Precisione di ripetibilità 0,01 mm.

NOVITA!



Nr. ordine	Grandezza	Forza di tiro/ chiusura fino a [kN]	Forza di tenuta [kN]	Coppia di serraggio [Nm]	Peso [g]
546085	K10	6	25	30	1064
535617	K20	10	55	30	3330

Impiego:

Sistema di bloccaggio meccanico a punto zero per un bloccaggio ottimale per quanto riguarda i tempi di preparazione nella lavorazione con e senza asportazione di trucioli. Particolarmente adatto per struttura modulare di soluzioni di serraggio mediante sistemi di serraggio a punto zero.

Nota:

Il modulo di bloccaggio meccanico applicato ha elevate forze di tenuta, innesto e chiusura. Attraverso il bordo di bloccaggio perimetrale, il modulo di bloccaggio può essere posizionato sul tavolo macchina e qui fissato con elementi di bloccaggio meccanici. Nella parte inferiore è presente un foro di posizionamento per manicotto femmina e un foro di passaggio per il fissaggio mediante vite a testa esagonale M12 sui pallet a reticolo. Anche il foro di alloggiamento per il nipplo di serraggio K20 è già applicato nel modulo.

Nipplo di serraggio:

Con questo modulo di bloccaggio meccanico si utilizzano i nippoli di serraggio nella versione K10 o K20. A seconda del tipo di utilizzo, si può impiegare la versione nipplo a punto zero, a intagliato o sottodimensionato.

Questo modulo di bloccaggio può essere utilizzato a temperature ambiente di massimo 200°C.

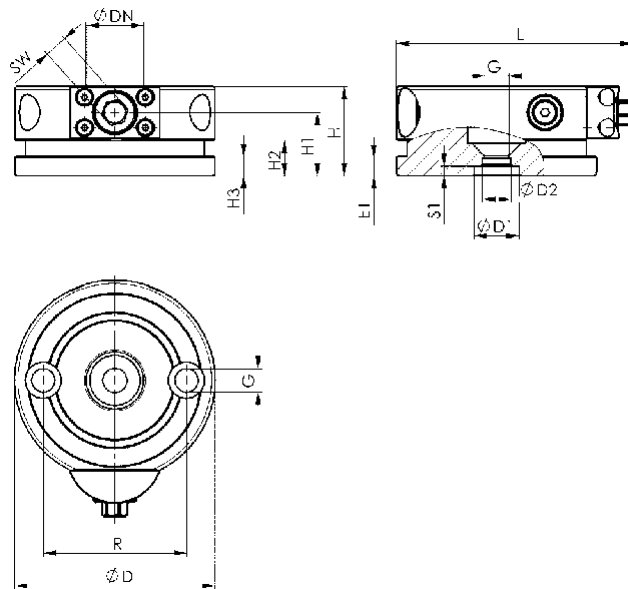


Tabella dimensionale:

Nr. ordine	Grandezza	ØD	ØD1	ØD2	ØDN	E1	G	H ±0,01	H1	H2	H3	L	R	S1	SW
546085	K10	78	15	15	22	4,5	M8	32	22,0	-	-	93	50	-	10
535617	K20	112	25	16	32	10	M12	50	35,5	20	11	132	80	5,5	13

CAD



Nr. 6208IM

Modulo di bloccaggio, meccanico con indessaggio

Apertura e chiusura meccaniche.
Acciaio da bonifica, nitrurato al plasma.
Precisione di ripetibilità 0,01 mm.

NOVITA!



Nr. ordine	Grandezza	Forza di tiro/ chiusura fino a [kN]	Forza di tenuta [kN]	Coppia di serraggio [Nm]	Peso [g]
546697	K10	6	25	30	1031
535633	K20	10	55	30	3295

Impiego:

Sistema di bloccaggio meccanico a punto zero, con scanalature di indessaggio spostate di 90°, per un bloccaggio ottimale per quanto riguarda i tempi di preparazione nella lavorazione con e senza asportazione di trucioli.

Particolarmente adatto per struttura modulare di soluzioni di serraggio mediante sistemi di serraggio a punto zero.

Nota:

Il modulo di bloccaggio meccanico applicato, con scanalature di indessaggio spostate di 90°, ha elevate forze di tenuta, innesto e chiusura.

Attraverso il bordo di bloccaggio perimetrale, il modulo di bloccaggio può essere posizionato sul tavolo macchina e qui fissato con elementi di bloccaggio meccanici.

Nella parte inferiore è presente un foro di posizionamento per manicotto femmina e un foro di passaggio per il fissaggio mediante vite a testa esagonale M12 sui pallet a reticolo. Anche il foro di alloggiamento per il nipplo di serraggio K20 è già applicato nel modulo.

Nipplo di serraggio:

Con questo modulo di bloccaggio meccanico si utilizzano i nippoli di serraggio nella versione K10 o K20. A seconda del tipo di utilizzo, si può impiegare la versione nipplo a punto zero, a intagliato o sottodimensionato.

Questo modulo di bloccaggio può essere utilizzato a temperature ambiente di massimo 200°C.

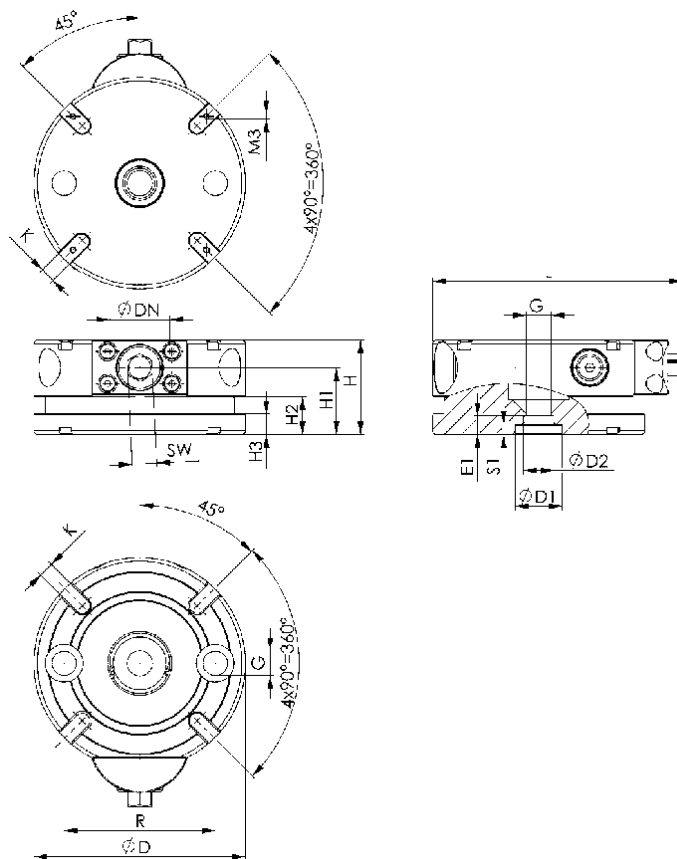


Tabella dimensionale:

Nr. ordine	Grandezza	ØD	ØD1	ØD2	ØDN	E1	G	H ±0,01	H1	H2	H3	KF6	L	R	S1	SW
546697	K10	78	15	15	22	4,5	M8	32	22	-	-	8	93	50	-	10
535633	K20	112	25	16	32	10,0	M12	50	35,5	20	11	8	132	80	5,5	13



Nr. 6208MD

Modulo di bloccaggio doppio, meccanico

Apertura e chiusura meccaniche.
Acciaio da bonifica, nitrurato al plasma.
Precisione di ripetibilità 0,01 mm.

NOVITA!



Nr. ordine	Grandezza	Forza di tiro/ chiusura fino a [kN]	Forza di tenuta [kN]	Coppia di serraggio [Nm]	Peso [Kg]
550188	K10	6	25	30	1,6
550189	K20	10	55	30	5,1

Impiego:

„Modulo di bloccaggio doppio“ meccanico per un bloccaggio ottimale per quanto riguarda i tempi di preparazione nella lavorazione con e senza asportazione di trucioli. Particolarmente adatto per struttura modulare di soluzioni di serraggio mediante sistemi di bloccaggio a punto zero.

Nota:

Questo sistema di bloccaggio riunisce due sistemi di bloccaggio a punto zero meccanici utilizzabili separatamente tra loro. In combinazione con il niplo di serraggio per cave a T, questo modulo di bloccaggio viene fissato sul tavolo macchina con dadi di serraggio in modo semplice e veloce. Sulla parte superiore è possibile fissare altri adattatori in altezza, pezzi o dispositivi mediante nippli di serraggio.

Niplo di serraggio:

Con questo modulo di bloccaggio meccanico si utilizzano i nippli di serraggio nella versione K10 o K20. A seconda del tipo di utilizzo, si può impiegare la versione niplo a punto zero, a intagliato o sottodimensionato.

Questo modulo di bloccaggio può essere utilizzato a temperature ambiente di massimo 200°C.

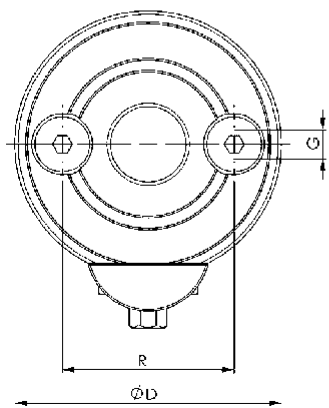
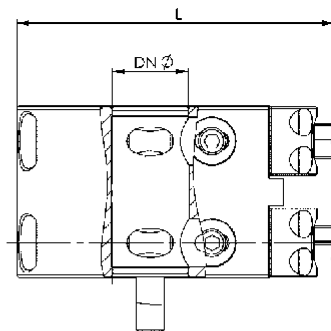
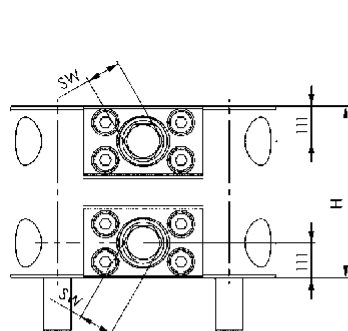
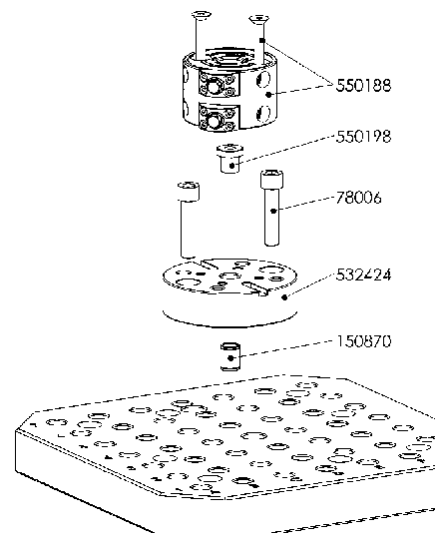
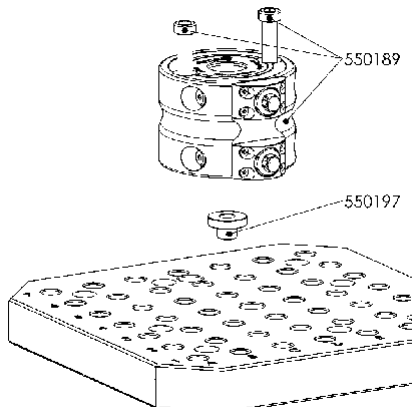
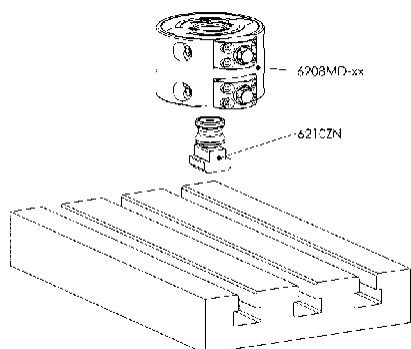


Tabella dimensionale:

Nr. ordine	Grandezza	ØD	ØDN	G	H ±0,01	H1	L	R	SW
550188	K10	77,5	22	M8	50	10,2	92	50	10
550189	K20	112,0	32	M12	80	15,0	132	80	13



Con riserva di modifiche tecniche.

Nr. 6210ZN

Nipplo di serraggio per cave a T

NOVITA!



Nr. ordine	Grandezza	A	ØDN	G	H	L	Peso [g]
550438	K10	10	22	M8	16	30	48
550439	K10	12	22	M8	16	35	51
550440	K10	14	22	M8	16	35	54
550441	K20	14	32	M12	23	45	143
550442	K20	16	32	M12	23	45	147
550443	K20	18	32	M12	23	50	157

Impiego:

Con il nipplo di serraggio per cave a T è possibile posizionare e bloccare i sistemi di bloccaggio a punto zero AMF direttamente sul tavolo macchina con dadi di serraggio. Questi nippoli di serraggio possono essere utilizzati per moduli di bloccaggio pneumatici, idraulici e meccanici, così come per moduli di bloccaggio doppi.

Vantaggi:

Bloccaggio semplice, rapido e flessibile di pezzi sul tavolo macchina con diverse distanze dei fori del nipplo di serraggio.

Nota:

In dotazione, come da immagine:

- Nipplo di serraggio a punto zero con scanalatura (misura A)
- Dado a T
- Vite a testa esagonale (classe di resistenza 10.9)

