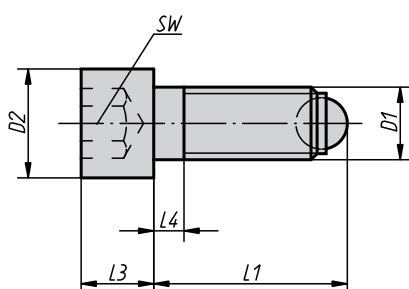


Con sfera ed esagono incassato



Forma A
con sfera intera



Materiale:

Vite in acciaio da bonifica, sfera in acciaio da cuscinetti.

Finitura:

Vite acciaio classe di resistenza 10,9, brunito. Sfera acciaio temprato e lucidato.

Nota:

La forma A, con sfera intera, viene utilizzata nel caso la superficie da bloccare sia liscia e lucida.

La forma B, con sfera spianata inclinabile fino a 9°, viene utilizzata per bloccare o supportare quelle superfici che non sono nè piane nè parallele.

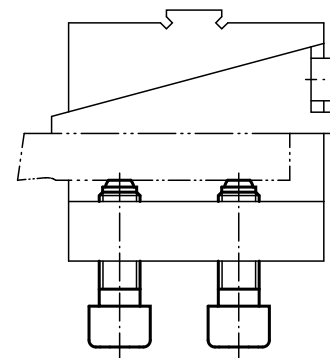
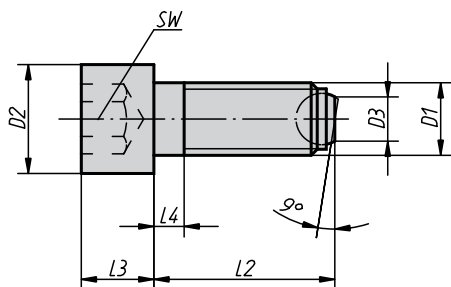
26

Forma B
con sfera spianata

Forma BV
con sfera spianata e zigrinata,
con sicurezza contro la torsione

Forma F
con sfera spianata e zigrinata

Forma FV
con sfera spianata e zigrinata,
con sicurezza contro la torsione



Con riserva di modifiche tecniche.

Con sfera ed esagono incassato

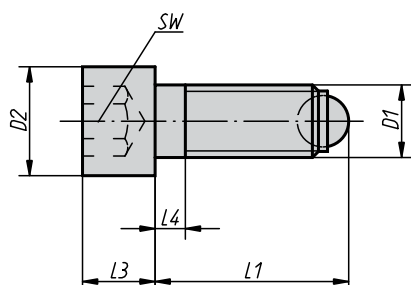
Viti di pressione con sfera ed esagono incassato

Forma A		Forma B		Forma F		D1	L1	L2	D2	D3	L3	L4	Sfera Ø	SW	Carico max. ammisibile kN forme B e F (solo carico statico)
N. Ordine	N. Articolo	N. Ordine	N. Articolo	N. Ordine	N. Articolo										
357080	07100-10620	357130	07100-20620	-	-	M6	20,8	20	10	3,2	6	3	4	5	9
357081	07100-10630	357131	07100-20630	-	-	M6	30,8	30	10	3,2	6	3	4	5	9
357082	07100-10640	357132	07100-20640	-	-	M6	40,8	40	10	3,2	6	16	4	5	9
357083	07100-10820	357133	07100-20820	-	-	M8	21,2	20	13	4,5	8	3,5	5,5	6	15
357084	07100-10835	357134	07100-20835	-	-	M8	36,2	35	13	4,5	8	3,5	5,5	6	15
357085	07100-10850	357135	07100-20850	-	-	M8	51,2	50	13	4,5	8	22	5,5	6	15
357086	07100-11025	357140	07100-21025	357163	07100-31025	M10	26,7	25	16	6	10	4,5	7	8	20
357087	07100-11040	357141	07100-21040	357164	07100-31040	M10	41,7	40	16	6	10	4,5	7	8	20
357088	07100-11060	357142	07100-21060	357165	07100-31060	M10	61,7	60	16	6	10	28	7	8	20
357089	07100-11230	357143	07100-21230	357166	07100-31230	M12	32	30	18	7,2	12	5	8,5	10	30
357090	07100-11250	357144	07100-21250	357167	07100-31250	M12	52	50	18	7,2	12	5	8,5	10	30
357091	07100-11280	357145	07100-21280	357168	07100-31280	M12	82	80	18	7,2	12	44	8,5	10	30
357092	07100-11640	357146	07100-21640	357169	07100-31640	M16	43,3	40	24	10,7	16	6	12	14	60
357093	07100-11660	357147	07100-21660	357170	07100-31660	M16	63,3	60	24	10,7	16	6	12	14	60
357094	07100-11680	357148	07100-21680	357171	07100-31680	M16	83,3	80	24	10,7	16	36	12	14	60
357100	07100-12050	357153	07100-22050	-	-	M20	54,2	50	30	13,5	20	7,5	15	17	90
357101	07100-12080	357154	07100-22080	-	-	M20	84,2	80	30	13,5	20	28	15	17	90
357102	07100-120100	357155	07100-220100	-	-	M20	104,2	100	30	13,5	20	48	15	17	90
357103	07100-12460	357156	07100-22460	-	-	M24	64,7	60	36	15,8	24	9	18	19	120
357104	07100-12490	357158	07100-22490	-	-	M24	94,7	90	36	15,8	24	30	18	19	120
357105	07100-124120	357159	07100-224120	-	-	M24	124,7	120	36	15,8	24	60	18	19	120

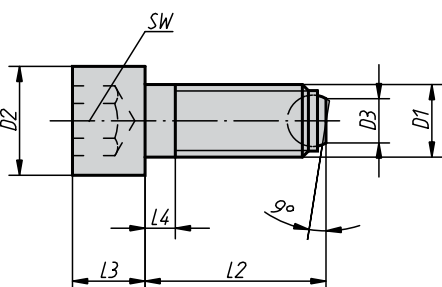
Forma BV		Forma FV		D1	L2	D2	D3	L3	L4	Sfera Ø	SW	Carico max. ammisibile kN forme B e F (solo carico statico)
N. Ordine	N. Articolo	N. Ordine	N. Articolo									
357110	07100-40820	-	-	M8	20	13	4,5	8	3,5	5,5	6	9
357111	07100-40835	-	-	M8	35	13	4,5	8	3,5	5,5	6	9
357112	07100-40850	-	-	M8	50	13	4,5	8	22	5,5	6	9
357113	07100-41025	357180	07100-51025	M10	25	16	6	10	4,5	7	8	12
357114	07100-41040	357181	07100-51040	M10	40	16	6	10	4,5	7	8	12
357115	07100-41060	357182	07100-51060	M10	60	16	6	10	28	7	8	12
357116	07100-41230	357183	07100-51230	M12	30	18	7,2	12	5	8,5	10	18
357117	07100-41250	357184	07100-51250	M12	50	18	7,2	12	5	8,5	10	18
357118	07100-41280	357185	07100-51280	M12	80	18	7,2	12	44	8,5	10	18
357119	07100-41640	357186	07100-51640	M16	40	24	10,7	16	6	12	14	36
357120	07100-41660	357187	07100-51660	M16	60	24	10,7	16	6	12	14	36
357121	07100-41680	357188	07100-51680	M16	80	24	10,7	16	36	12	14	36

Con riserva di modifiche tecniche.

Con sfera ed esagono incassato, esecuzione in acciaio Inox



Forma A
con sfera intera



Forma B
con sfera spianata

Materiale, Finitura:

Acciaio Inox, lucidato.

Nota:

La forma A, con sfera intera, viene utilizzata nel caso la superficie da bloccare sia liscia e lucida. La forma B, con sfera spianata inclinabile fino a 9°, viene utilizzata per bloccare o supportare quelle superfici che non sono né piane né parallele.

Viti di pressione con sfera ed esagono incassato, esecuzione in acciaio Inox

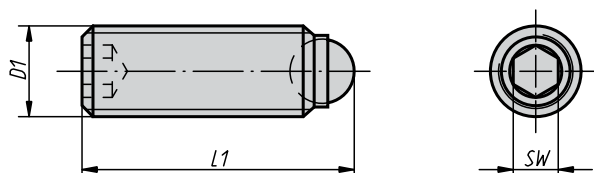
Forma A		Forma B		D1	L1	L2	D2	D3	L3	L4	Sfera Ø	SW
N. Ordine	N. Articolo	N. Ordine	N. Articolo									
354000	07101-10620	354015	07101-20620	M6	20,8	20	10	3,2	6	3	4	5
354001	07101-10630	354016	07101-20630	M6	30,8	30	10	3,2	6	3	4	5
354002	07101-10640	354017	07101-20640	M6	40,8	40	10	3,2	6	16	4	5
354003	07101-10820	354018	07101-20820	M8	21,2	20	13	4,5	8	3,5	5,5	6
354004	07101-10835	354019	07101-20835	M8	36,2	35	13	4,5	8	3,5	5,5	6
354005	07101-10850	354020	07101-20850	M8	51,2	50	13	4,5	8	22	5,5	6
354006	07101-11025	354021	07101-21025	M10	26,7	25	16	6	10	4,5	7	8
354007	07101-11040	354022	07101-21040	M10	41,7	40	16	6	10	4,5	7	8
354008	07101-11060	354023	07101-21060	M10	61,7	60	16	6	10	28	7	8
354009	07101-11230	354024	07101-21230	M12	32	30	18	7,2	12	5	8,5	10
354010	07101-11250	354025	07101-21250	M12	52	50	18	7,2	12	5	8,5	10
354011	07101-11280	354026	07101-21280	M12	82	80	18	7,2	12	44	8,5	10
354012	07101-11640	354027	07101-21640	M16	43,3	40	24	10,7	16	6	12	14
354013	07101-11660	354028	07101-21660	M16	63,3	60	24	10,7	16	6	12	14
354014	07101-11680	354029	07101-21680	M16	83,3	80	24	10,7	16	36	12	14

Con riserva di modifiche tecniche.

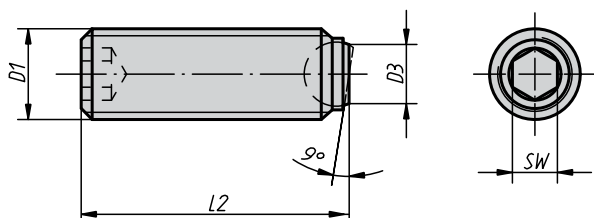
Con filetto fine



Forma A
con sfera intera



Forma B
con sfera spianata

**Materiale:**

Vite in acciaio temprato brunito classe di resistenza 10.9.

Sfera in acciaio per cuscinetti temprata finitura naturale

Nota:

La forma A con sfera intera viene utilizzata nel caso la superficie da bloccare sia liscia e lucida. La forma B con sfera spianata inclinabile fino a 9°, viene utilizzata per bloccare superfici che non sono né piane né parallele.

Il filetto fine consente una regolazione estremamente precisa della vite di pressione.

Viti di pressione senza testa con filetto fine

Forma A		Forma B		D1	D3	L1	L2	Sfera Ø	SW	Carico max. ammisibile kN (solo carico statico)
N. Ordine	N. Articolo	N. Ordine	N. Articolo							
365075	07107-10810	365090	07107-20810	M8x1	4,1	11,2	10,3	5,5	4	10
365076	07107-10820	365091	07107-20820	M8x1	4,1	21,2	20,3	5,5	4	15
365077	07107-11012	365092	07107-21012	M10x1	5,6	13,7	12,3	7	5	20
365078	07107-11025	365093	07107-21025	M10x1	5,6	26,7	25,3	7	5	20
365079	07107-11216	365094	07107-21216	M12x1,5	7	18	16,2	8,5	6	30
365080	07107-11230	365095	07107-21230	M12x1,5	7	32	30,2	8,5	6	30
365081	07107-11620	365096	07107-21620	M16x1,5	10,7	23,3	20	12	8	60
365082	07107-11635	365097	07107-21635	M16x1,5	10,7	38,3	35	12	8	60
365083	07107-12030	365098	07107-22030	M20x1,5	13,5	34,2	30	15	10	90
365084	07107-12040	365099	07107-22040	M20x1,5	13,5	44,2	40	15	10	90

Con riserva di modifiche tecniche.

Con sfera interna

Viti di pressione senza testa con sfera interna

Acciaio		Acciaio Inossidabile		D1	L1	Sfera Ø	SW	Carico max. ammissibile kN (solo carico statico)
N. Ordine	N. Articolo	N. Ordine	N. Articolo					
357195	07110-1046	354039	07111-1046	M4	6	2,5	2	3,5
357196	07110-10410	354040	07111-10410	M4	10	2,5	2	3,5
357197	07110-10416	354041	07111-10416	M4	16	2,5	2	3,5
357198	07110-1058	354042	07111-1058	M5	8	3	2,5	4,5
357199	07110-10512	354043	07111-10512	M5	12	3	2,5	4,5
357200	07110-10520	354044	07111-10520	M5	20	3	2,5	4,5
357201	07110-10610	354045	07111-10610	M6	10,8	4	3	9
357202	07110-10616	354046	07111-10616	M6	16,8	4	3	9
357190	07110-10620	354047	07111-10620	M6	20,8	4	3	9
357203	07110-10625	354048	07111-10625	M6	25,8	4	3	9
357191	07110-10650	-	-	M6	50,8	4	3	9
357192	07110-10660	-	-	M6	60,8	4	3	9
357204	07110-10810	354049	07111-10810	M8	11,2	5,5	4	10
357205	07110-10812	354050	07111-10812	M8	13,2	5,5	4	10
357206	07110-10820	354051	07111-10820	M8	21,2	5,5	4	15
357208	07110-10825	354052	07111-10825	M8	26,2	5,5	4	15
357207	07110-10830	354053	07111-10830	M8	31,2	5,5	4	15
357209	07110-10850	-	-	M8	51,2	5,5	4	15
357210	07110-10860	-	-	M8	61,2	5,5	4	15
357211	07110-10880	-	-	M8	81,2	5,5	4	15
357212	07110-11012	354054	07111-11012	M10	13,7	7	5	20
357213	07110-11016	354055	07111-11016	M10	17,7	7	5	20
357224	07110-11020	354056	07111-11020	M10	21,7	7	5	20
357214	07110-11025	354057	07111-11025	M10	26,7	7	5	20
357215	07110-11035	354058	07111-11035	M10	36,7	7	5	20
357216	07110-11216	354059	07111-11216	M12	18	8,5	6	30
357217	07110-11220	354060	07111-11220	M12	22	8,5	6	30
357218	07110-11230	354061	07111-11230	M12	32	8,5	6	30
357219	07110-11240	354062	07111-11240	M12	42	8,5	6	30
357220	07110-11620	354063	07111-11620	M16	23,3	12	8	60
357221	07110-11625	367800	07111-11625	M16	28,3	12	8	60
357222	07110-11635	354064	07111-11635	M16	38,3	12	8	60
357223	07110-11650	354065	07111-11650	M16	53,3	12	8	60
357228	07110-12030	-	-	M20	34,2	15	10	90
357229	07110-12040	-	-	M20	44,2	15	10	90
357230	07110-12060	-	-	M20	64,2	15	10	90
357231	07110-12435	-	-	M24	39,7	18	12	120
357232	07110-12450	-	-	M24	54,7	18	12	120
357233	07110-12480	-	-	M24	84,7	18	12	120

**Materiale:**

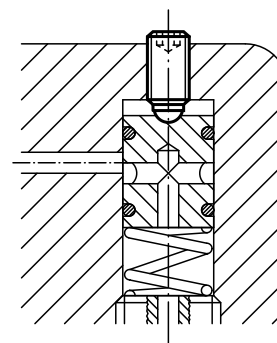
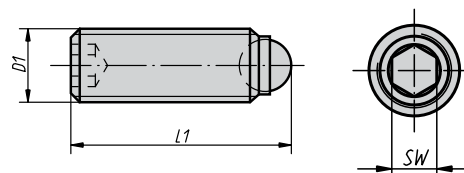
Vite in acciaio temprato classe di resistenza 10.9. Finitura brunita o in acciaio inox. Sfera in acciaio per cuscinetti temprata finitura naturale o in acciaio inox

Nota:

La forma A con sfera intera viene utilizzata nel caso la superficie da bloccare sia liscia e lucida. I modelli lunghi sono stati sviluppati per consentire l'incollaggio. E' possibile utilizzare le viti di pressione con volantini a stella o zigrinati e maniglie di serraggio.

I valori per il carico statico non sono validi per le versioni in acciaio inox.

Forma A
con sfera intera

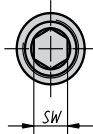
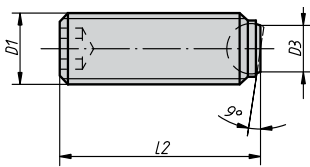


Con riserva di modifiche tecniche.

Con sfera spianata

Forma B
con sfera spianata

Forma F
con sfera spianata e zigrinata


Materiale:

Vite in acciaio temprato classe di resistenza 10.9. Finitura brunita o in acciaio inox. Sfera in acciaio per cuscinetti temprata finitura naturale.

Nota:

La forma B con sfera spianata inclinabile fino a 9°, viene utilizzata per bloccare superfici che non sono né piane né parallele. I modelli lunghi sono stati sviluppati per consentire l'incollaggio. E' possibile utilizzare le viti di pressione con volantini a stella o zigrinati e maniglie di serraggio. I valori per il carico statico non sono validi per le versioni in acciaio inox.

Viti di pressione senza testa con sfera spianata

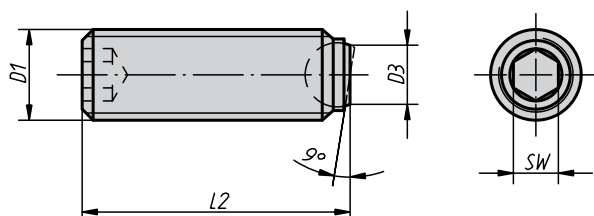
Forma B acciaio		Forma B acciaio inossidabile		Forma F acciaio		D1	L2	D3	Sfera Ø	SW	Carico max. ammissibile kN (solo carico statico)
N. Ordine	N. Articolo	N. Ordine	N. Articolo	N. Ordine	N. Articolo						
-	-	365100	07111-2046	-	-	M4	5,8	1,4	2,5	2	-
-	-	354067	07111-20410	-	-	M4	9,8	1,4	2,5	2	-
-	-	354068	07111-20416	-	-	M4	15,8	1,4	2,5	2	-
-	-	354069	07111-2058	-	-	M5	7,6	2	3	2,5	-
-	-	354070	07111-20512	-	-	M5	11,6	2	3	2,5	-
-	-	354071	07111-20520	-	-	M5	19,6	2	3	2,5	-
357240	07110-20610	354072	07111-20610	-	-	M6	10,1	2,6	4	3	9
357241	07110-20616	354073	07111-20616	-	-	M6	16,1	2,6	4	3	9
357235	07110-20620	354074	07111-20620	-	-	M6	20,1	2,6	4	3	9
357242	07110-20625	354075	07111-20625	-	-	M6	25,1	2,6	4	3	9
357236	07110-20650	-	-	-	-	M6	50,1	2,6	4	3	9
357237	07110-20660	-	-	-	-	M6	60,1	2,6	4	3	9
357243	07110-20810	354076	07111-20810	-	-	M8	10,3	4,1	5,5	4	10
357244	07110-20812	354077	07111-20812	-	-	M8	12,3	4,1	5,5	4	10
357245	07110-20820	354078	07111-20820	-	-	M8	20,3	4,1	5,5	4	15
357246	07110-20825	354079	07111-20825	-	-	M8	25,3	4,1	5,5	4	15
357250	07110-20830	354080	07111-20830	-	-	M8	30,3	4,1	5,5	4	15
357247	07110-20850	-	-	-	-	M8	50,3	4,1	5,5	4	15
357248	07110-20860	-	-	-	-	M8	60,3	4,1	5,5	4	15
357249	07110-20880	-	-	-	-	M8	80,3	4,1	5,5	4	15
357251	07110-21012	354081	07111-21012	357302	07110-41012	M10	12,3	5,6	7	5	20
357252	07110-21016	354082	07111-21016	357303	07110-41016	M10	16,3	5,6	7	5	20
357269	07110-21020	354083	07111-21020	-	-	M10	20,3	5,6	7	5	20
357253	07110-21025	354084	07111-21025	357304	07110-41025	M10	25,3	5,6	7	5	20
357254	07110-21035	354085	07111-21035	357305	07110-41035	M10	35,3	5,6	7	5	20
357255	07110-21216	354086	07111-21216	357306	07110-41216	M12	16,2	7	8,5	6	30
357256	07110-21220	354087	07111-21220	357307	07110-41220	M12	20,2	7	8,5	6	30
357257	07110-21230	354088	07111-21230	357308	07110-41230	M12	30,2	7	8,5	6	30
357258	07110-21240	354089	07111-21240	357309	07110-41240	M12	40,2	7	8,5	6	30
357259	07110-21620	354090	07111-21620	357310	07110-41620	M16	20	10,7	12	8	60
357260	07110-21625	354091	07111-21625	357311	07110-41625	M16	25	10,7	12	8	60
357261	07110-21635	354092	07111-21635	357312	07110-41635	M16	35	10,7	12	8	60
357262	07110-21650	354093	07111-21650	357313	07110-41650	M16	50	10,7	12	8	60
357263	07110-22030	-	-	-	-	M20	30	13,5	15	10	90
357264	07110-22040	-	-	-	-	M20	40	13,5	15	10	90
357265	07110-22060	-	-	-	-	M20	60	13,5	15	10	90
357266	07110-22435	-	-	-	-	M24	35	15,8	18	12	120
357267	07110-22450	-	-	-	-	M24	50	15,8	18	12	120
357268	07110-22480	-	-	-	-	M24	80	15,8	18	12	120

Con riserva di modifiche tecniche.

Con sfera spianata e sicurezza contro la torsione

Forma BV
con sfera spianata e protezione contro la torsione

Forma FV
con sfera spianata e zigrinata

**Materiale:**

Vite in acciaio temprato classe di resistenza 10.9. Finitura brunita. Sfera in acciaio per cuscinetti temprata finitura naturale.

Nota:

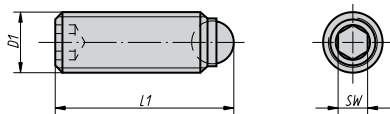
La forma B con sfera spianata inclinabile fino a 9°, viene utilizzata per bloccare superfici che non sono né piane né parallele

Viti di pressione senza testa con sfera spianata e sicurezza contro la torsione

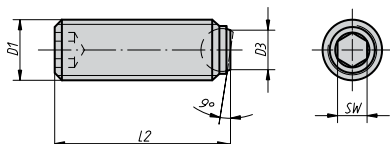
Forma BV		Forma FV		D1	L2	D3	Sfera Ø	SW	Carico max. ammissibile kN (solo carico statico)
N. Ordine	N. Articolo	N. Ordine	N. Articolo						
357328	07110-50820	-	-	M8	20,3	4,1	5,5	4	9
357329	07110-50830	-	-	M8	30,3	4,1	5,5	4	9
357330	07110-51025	357318	07110-61025	M10	25,3	5,6	7	5	12
357331	07110-51035	357319	07110-61035	M10	35,3	5,6	7	5	12
357332	07110-51230	357320	07110-61230	M12	30,2	7	8,5	6	18
357333	07110-51240	357321	07110-61240	M12	40,2	7	8,5	6	18
357334	07110-51635	357322	07110-61635	M16	35	10,7	12	8	36
357335	07110-51650	357323	07110-61650	M16	50	10,7	12	8	36

Con riserva di modifiche tecniche.

Forma D
con sfera intera



Forma C
con sfera spianata



Materiale:

Vite in acciaio temprato classe di resistenza 10.9, finitura brunita o in acciaio inox. Sfera in delrin.

Nota:

La forma D con sfera intera viene utilizzata nel caso la superficie da bloccare sia liscia e lucida. La forma C con sfera spianata inclinabile fino a 9°, viene utilizzata per bloccare superfici che non sono né piane né parallele. I valori per il carico statico non sono validi per le versioni in acciaio inox.

Viti di pressione senza testa

Forma C acciaio		Forma D acciaio		Forma D acciaio inossidabile		D1	L1	L2	D3	Sfera Ø	SW	Carico max. ammissibile kN (solo carico statico)
N. Ordine	N. Articolo	N. Ordine	N. Articolo	N. Ordine	N. Articolo							
354318	07110-7046	357273	07110-3046	354094	07111-3046	M4	6	5,8	1,8	2,5	2	0,3
354319	07110-7048	-	-	-	-	M4	-	7,8	1,8	2,5	2	0,3
354320	07110-70410	357274	07110-30410	354095	07111-30410	M4	10	9,8	1,8	2,5	2	0,3
354321	07110-70412	-	-	-	-	M4	-	11,8	1,8	2,5	2	0,3
354322	07110-70416	357275	07110-30416	354096	07111-30416	M4	16	15,8	1,8	2,5	2	0,3
354325	07110-7058	357276	07110-3058	354097	07111-3058	M5	8	7,6	2,1	3	2,5	0,5
354326	07110-70510	-	-	-	-	M5	-	9,6	2,1	3	2,5	0,5
354327	07110-70512	357277	07110-30512	354098	07111-30512	M5	12	11,6	2,1	3	2,5	0,5
354328	07110-70516	-	-	-	-	M5	-	15,6	2,1	3	2,5	0,5
354329	07110-70520	357278	07110-30520	354099	07111-30520	M5	20	19,6	2,1	3	2,5	0,5
354330	07110-70525	-	-	-	-	M5	-	24,6	2,1	3	2,5	0,5
354332	07110-70610	357279	07110-30610	354100	07111-30610	M6	10,8	10,1	3	4	3	0,9
354333	07110-70612	-	-	-	-	M6	-	12,1	3	4	3	0,9
354334	07110-70616	357280	07110-30616	354101	07111-30616	M6	16,8	16,1	3	4	3	0,9
354335	07110-70620	357286	07110-30620	354102	07111-30620	M6	20,8	20,1	3	4	3	0,9
354336	07110-70625	357281	07110-30625	354103	07111-30625	M6	25,8	25,1	3	4	3	0,9
354338	07110-70810	357282	07110-30810	354104	07111-30810	M8	11,2	10,3	4,2	5,5	4	1,5
354339	07110-70812	357283	07110-30812	354105	07111-30812	M8	13,2	12,3	4,2	5,5	4	1,5
354340	07110-70816	-	-	-	-	M8	-	16,3	4,2	5,5	4	1,5
354341	07110-70820	357284	07110-30820	354106	07111-30820	M8	21,2	20,3	4,2	5,5	4	1,5
354342	07110-70825	357287	07110-30825	354107	07111-30825	M8	26,2	25,3	4,2	5,5	4	1,5
354343	07110-70830	357285	07110-30830	354108	07111-30830	M8	31,2	30,3	4,2	5,5	4	1,5
-	-	357290	07110-31012	-	-	M10	13,7	-	-	7	5	2
-	-	357291	07110-31016	-	-	M10	17,7	-	-	7	5	2
-	-	367260	07110-31020	-	-	M10	21,7	-	-	7	5	2
-	-	357292	07110-31025	-	-	M10	26,7	-	-	7	5	2
-	-	357293	07110-31035	-	-	M10	36,7	-	-	7	5	2
-	-	357294	07110-31216	-	-	M12	18	-	-	8,5	6	3
-	-	357295	07110-31220	-	-	M12	22	-	-	8,5	6	3
-	-	357296	07110-31230	-	-	M12	32	-	-	8,5	6	3
-	-	357297	07110-31240	-	-	M12	42	-	-	8,5	6	3

Con riserva di modifiche tecniche.

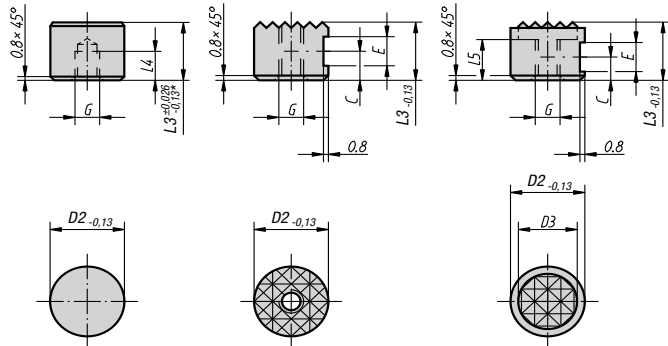
lisci e zigrinati

Forma C
inserto in acciaio,
spianato, liscio

Forma K
inserto in delrin
spianato, liscio

Forma F
inserto spianato
con zigrinatura

Forma M
inserto spianato,
con zigrinatura in metallo duro



* valido per forma K

Materiale:

Forma C in acciaio per utensili, temprato e brunito.

Forma F in acciaio per utensili, temprato e brunito.

Forma M in acciaio per utensili con zigrinatura in metallo duro, brunito.

Forma K in Delrin, bianco.

sistemi di bloccaggio e fissaggio, attrezzi di bloccaggio, ganasce e supporti basculanti.

Gli inserti zigrinati KIPP sopportano valori di coppia estremamente elevati e consentono forze di tenuta superiori alla media, anche in caso di utilizzo con materiali duri o superfici irregolari.

Gli inserti KIPP sono adatti per i seguenti supporti:

N. Articolo: da 02003-117X022 a 02003-936X036

N. Articolo: da 02007-110X015 a 02007-924X100

N. Articolo: da 02009-120X030 a 02009-924X080

Nota:

Gli inserti KIPP sono adatti per il montaggio su

Inserti tondi lisci

Forma C		Forma K		D2	L3	L4	G
N. Ordine	N. Articolo	N. Ordine	N. Articolo				
354110	07113-10108	354115	07113-10109	10	10	5	M5
354111	07113-12108	354116	07113-12109	12	10	5	M5
354112	07113-16108	354117	07113-16109	16	10	5	M6
354113	07113-20108	354118	07113-20109	20	10	5	M6
354114	07113-25108	354119	07113-25109	25	10	5	M6

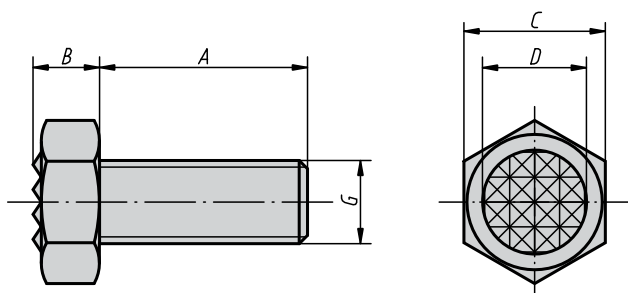
Inserti tondi zigrinati

Forma F		Forma M		D2	D3	L3	L5	C	E	G
N. Ordine	N. Articolo	N. Ordine	N. Articolo							
354120	07113-1010	354126	07113-10107	10	7,9	10	6	4,5	4,75	M5
354121	07113-1210	354127	07113-12107	12	9,5	10	6	4,5	4,75	M5
354122	07113-1212	354128	07113-12127	12	9,5	12	7	6	4,75	M5
354123	07113-1610	354129	07113-16107	16	12,7	10	6	4,5	4,75	M6
354124	07113-2010	354130	07113-20107	20	15,9	10	6	4,5	4,75	M6
354125	07113-2510	354131	07113-25107	25	19	10	6	4,5	4,75	M6

Con riserva di modifiche tecniche.

07114 - INSERTI ESAGONALI

Zigrinati



Inserti esagonali zigrinati

N. Ordine	N. Articolo	A	B	C	D	G	Dentatura
354133	07114-1006	25	5	10	7,9	M6	superfine
354134	07114-1308	25	6,4	13	9,5	M8	fine
354135	07114-1710	25	8,3	17	12,7	M10	fine
354136	07114-17102	40	8,3	17	12,7	M10	fine
354137	07114-1912	25	8,7	19	15,9	M12	fine
354138	07114-19122	40	8,7	19	15,9	M12	fine
354139	07114-2416	35	11	24	19	M16	fine
354140	07114-24162	50	11	24	19	M16	fine
354141	07114-3020	40	13,7	30	25,4	M20	superfine
354142	07114-30202	60	13,7	30	25,4	M20	superfine

Materiale:

Acciaio per utensili e metallo duro.

Finitura:

Brunito.

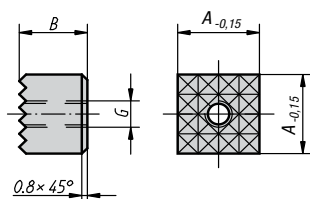
Nota:

Inserto in metallo duro brasato

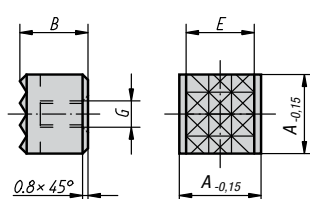
07115 - INSERTI QUADRATI

Zigrinati

Forma A
acciaio per utensili



Forma B
zigrinatura in metallo duro



Materiale:

Acciaio per utensili temprato o metallo duro.

Finitura:

Brunito.

Nota:

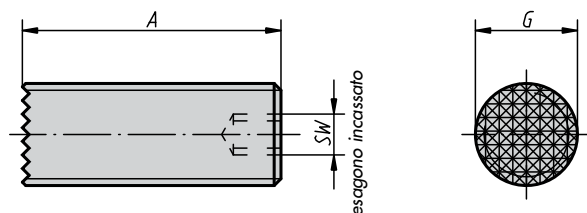
Gli inserti KIPP sono adatti per il montaggio su sistemi di bloccaggio e fissaggio, attrezzi di bloccaggio, ganasce e supporti basculanti. Gli inserti zigrinati KIPP sopportano valori di coppia estremamente elevati e consentono forze di tenuta superiori alla media, anche in caso di utilizzo con materiali duri o superfici irregolari e con alte forze di taglio.

Inserti quadrati zigrinati

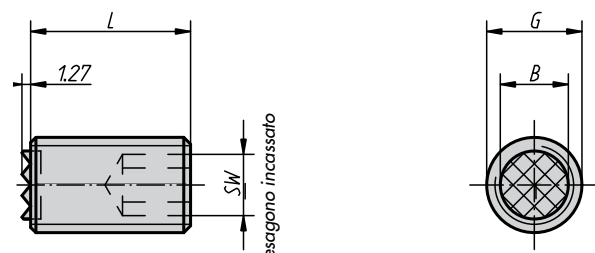
N. Ordine	N. Articolo	Forma	A	B	E	G	Dentatura
354144	07115-1005	A	10	10	-	M5	superfine
354145	07115-1205	A	12	10	-	M5	fine
354146	07115-2005	A	20	10	-	M5	fine
354147	07115-2506	A	25	10	-	M6	fine
354149	07115-12057	B	12	10	10,3	M5	fine

Con riserva di modifiche tecniche.

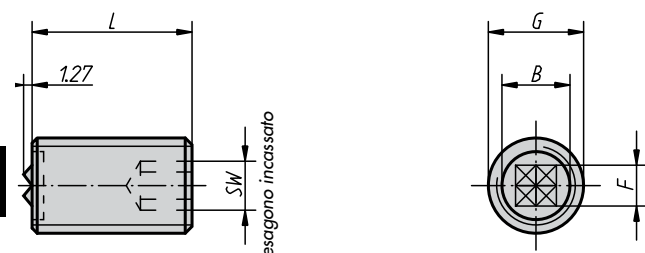
Forma A
acciaio per utensili



Forma B
zigrinatura in metallo duro



Forma C
zigrinatura 4 punti in metallo duro



Materiale:

Acciaio per utensili o metallo duro.

Finitura:

Brunito.

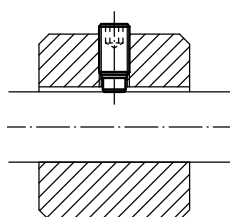
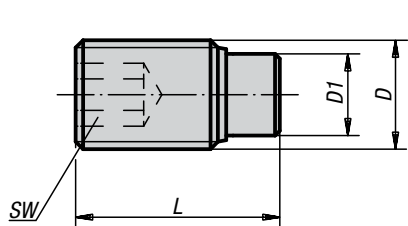
Nota:

Il filetto esterno continuo consente di regolare l'inserto in maniera estremamente precisa.
Inserto in metallo duro brasato.



Inserti zigrinati regolabili

N. Ordine	N. Articolo	Forma	A	L	B	G	F	SW
354155	07117-4010	A	40	-	-	M10	-	3
354156	07117-4012	A	40	-	-	M12	-	5
354157	07117-4016	A	40	-	-	M16	-	6
354158	07117-4020	A	40	-	-	M20	-	8
354163	07117-2510	B	-	25	6,4	M10	-	5
354164	07117-5010	B	-	50	6,4	M10	-	5
354165	07117-2512	B	-	25	7,9	M12	-	6
354166	07117-5012	B	-	50	7,9	M12	-	6
354167	07117-2516	B	-	25	11,2	M16	-	8
354168	07117-5016	B	-	50	11,2	M16	-	8
354169	07117-2520	B	-	25	12,7	M20	-	10
354170	07117-5020	B	-	50	12,7	M20	-	10
354173	07117-25124	C	-	25	7,9	M12	6,5	6
354174	07117-50124	C	-	50	7,9	M12	6,5	6
354175	07117-25164	C	-	25	11,2	M16	8	8
354176	07117-50164	C	-	50	11,2	M16	8	8
354177	07117-25204	C	-	25	12,7	M20	8	10
354178	07117-50204	C	-	50	12,7	M20	8	10



Materiale:

Vite in acciaio classe di resistenza 10.9.
Finitura brunita. Punta in ottone o delrin.

Nota:

Il puntale in ottone è incorporato nella vite di pressione. Le viti di pressione con puntale sono particolarmente adatte per il bloccaggio e fissaggio di mandrini filettati, assi, alberi ed elementi con superficie finita.

Viti di pressione

N. Articolo	Materiale	D	D1	L													SW		
07119-04X	puntale in ottone	M4	2,5	6,5	-	10,5	-	-	-	-	-	16,5	-	-	-	-	-	-	2
07119-05X	puntale in ottone	M5	3	-	8,5	-	-	-	12,5	-	-	-	-	-	20,5	-	-	-	2,5
07119-06X	puntale in ottone	M6	4	-	-	-	11,5	-	-	-	-	17,5	-	-	-	-	-	26,5	3
07119-08X	puntale in ottone	M8	5,5	-	-	-	-	12	-	-	-	-	-	-	-	22	-	-	4
07119-10X	puntale in ottone	M10	7	-	-	-	-	-	14	-	-	18	-	-	-	-	-	-	5
07119-12X	puntale in ottone	M12	8,5	-	-	-	-	-	-	-	-	-	18,5	-	-	22,5	-	-	6

N. Articolo	Materiale	D	D1	L													SW		
07119-04X	puntale in ottone	M4	2,5	-	-	30,5	-	-	40,5	-	-	-	-	-	-	-	-	-	2
07119-05X	puntale in ottone	M5	3	-	-	30,5	-	-	40,5	-	-	-	-	-	-	-	-	-	2,5
07119-06X	puntale in ottone	M6	4	-	-	-	-	-	41,5	-	51,5	-	-	61,5	-	-	-	-	3
07119-08X	puntale in ottone	M8	5,5	-	32	-	-	-	-	-	-	52	-	-	62	-	82	-	4
07119-10X	puntale in ottone	M10	7	27	-	-	-	37	-	-	-	52	-	-	62	-	82	-	5
07119-12X	puntale in ottone	M12	8,5	-	-	-	32,5	-	-	-	42,5	-	-	52,5	-	-	62,5	82,5	6

N. Articolo	L															
	6,5	8,5	10,5	11,5	12	12,5	14	16,5	17,5	18	18,5	20,5	22	22,5	26,5	
07119-04X	354182	-	354183	-	-	-	-	354184	-	-	-	-	-	-	-	
07119-05X	-	354188	-	-	-	354189	-	-	-	-	-	354190	-	-		
07119-06X	-	-	-	354195	-	-	-	354196	-	-	-	-	-	354197		
07119-08X	-	-	-	-	354199	-	-	-	-	-	-	-	354200	-		
07119-10X	-	-	-	-	-	-	354206	-	-	354207	-	-	-	-		
07119-12X	-	-	-	-	-	-	-	-	-	-	354217	-	-	354218		

N. Articolo	L															
	27	32	30,5	32,5	37	40,5	41,5	42,5	51,5	52	52,5	61,5	62	62,5	82	82,5
07119-04X	-	-	354180	-	-	354181	-	-	-	-	-	-	-	-	-	-
07119-05X	-	-	354186	-	-	354187	-	-	-	-	-	-	-	-	-	-
07119-06X	-	-	-	-	-	-	354192	-	354193	-	-	354194	-	-	-	-
07119-08X	-	354201	-	-	-	-	-	-	-	354202	-	-	354203	-	354204	-
07119-10X	354208	-	-	-	354209	-	-	-	-	354210	-	-	354211	-	354212	-
07119-12X	-	-	-	354219	-	-	-	354220	-	-	354214	-	-	354215	-	354216

Con riserva di modifiche tecniche.

N. Articolo	Materiale	D	D1	L														SW	
				7	9	11	13	17	21	25	29	33	37	41	45	49	53		
07119-104X	puntale in delrin	M4	2,5	7	9	11	-	13	-	-	17	-	-	-	-	-	-	2	
07119-105X	puntale in delrin	M5	3	-	9	11	-	13	-	-	17	-	-	-	21	-	-	2,5	
07119-106X	puntale in delrin	M6	3,5	-	-	-	11,3	-	13,3	-	-	17,3	-	-	-	21,3	-	3	
07119-108X	puntale in delrin	M8	5	-	-	-	-	-	-	13,6	-	-	17,6	-	-	-	21,6	4	
07119-110X	puntale in delrin	M10	6,5	-	-	-	-	-	-	-	-	-	-	17,9	-	-	-	21,9	5
07119-112X	puntale in delrin	M12	8	-	-	-	-	-	-	-	-	-	-	-	-	-	-	-	6

N. Articolo	Materiale	D	D1	L														SW
				7	9	11	13	17	21	25	29	33	37	41	45	49	53	
07119-104X	puntale in delrin	M4	2,5	-	-	-	-	-	31	-	-	-	41	-	-	-	-	2
07119-105X	puntale in delrin	M5	3	-	-	-	-	-	31	-	-	-	41	-	-	-	-	2,5
07119-106X	puntale in delrin	M6	3,5	-	26,3	-	-	-	-	-	-	-	41,3	-	-	51,3	-	3
07119-108X	puntale in delrin	M8	5	-	-	26,6	-	-	-	33,6	-	-	-	-	-	-	51,6	4
07119-110X	puntale in delrin	M10	6,5	-	-	-	26,9	-	-	-	33,9	-	-	-	41,9	-	-	5
07119-112X	puntale in delrin	M12	8	22,1	-	-	-	27,1	-	-	-	34,1	-	-	-	42,1	-	6

N. Articolo	Materiale	D	D1	L											SW		
				51,9	52,1	61,3	61,6	61,9	62,1	81,6	81,9	82,1					
07119-106X	puntale in delrin	M6	3,5	-	-	61,3	-	-	-	-	-	-	-	-	-	-	3
07119-108X	puntale in delrin	M8	5	-	-	-	61,6	-	-	-	81,6	-	-	-	-	-	4
07119-110X	puntale in delrin	M10	6,5	51,9	-	-	-	-	61,9	-	-	-	81,9	-	-	-	5
07119-112X	puntale in delrin	M12	8	-	52,1	-	-	-	-	62,1	-	-	-	82,1	-	-	6

38

N. Articolo	L															
	7	9	11	11,3	13	13,3	13,6	17	17,3	17,6	17,9	21	21,3	21,6	21,9	
	N. Ordine	N. Ordine	N. Ordine	N. Ordine	N. Ordine	N. Ordine	N. Ordine	N. Ordine	N. Ordine	N. Ordine	N. Ordine	N. Ordine	N. Ordine	N. Ordine	N. Ordine	N. Ordine
07119-104X	354222	354223	354224	-	354225	-	-	354226	-	-	-	-	-	-	-	
07119-105X	-	354230	354231	-	354232	-	-	354233	-	-	-	354234	-	-	-	
07119-106X	-	-	-	354241	-	354242	-	-	354243	-	-	-	354244	-	-	
07119-108X	-	-	-	-	-	-	354250	-	-	354251	-	-	-	354252	-	
07119-110X	-	-	-	-	-	-	-	-	-	-	354259	-	-	-	354260	
07119-112X	-	-	-	-	-	-	-	-	-	-	-	-	-	-	-	

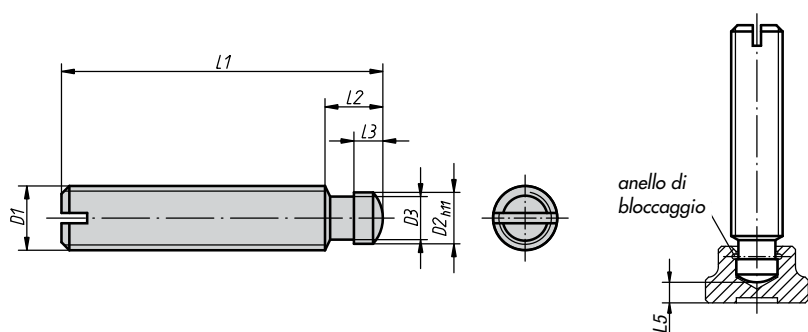
N. Articolo	L															
	22,1	26,3	26,6	26,9	27,1	31	33,6	33,9	34,1	41	41,3	41,9	42,1	51,3	51,6	
	N. Ordine	N. Ordine	N. Ordine	N. Ordine	N. Ordine	N. Ordine	N. Ordine	N. Ordine	N. Ordine	N. Ordine	N. Ordine	N. Ordine	N. Ordine	N. Ordine	N. Ordine	N. Ordine
07119-104X	-	-	-	-	-	354227	-	-	-	354228	-	-	-	-	-	
07119-105X	-	-	-	-	-	354235	-	-	-	524236	-	-	-	-	-	
07119-106X	-	354245	-	-	-	-	-	-	-	354238	-	-	-	354239	-	
07119-108X	-	-	354253	-	-	-	354254	-	-	-	-	-	-	-	354247	
07119-110X	-	-	-	354261	-	-	-	354262	-	-	-	354263	-	-	-	
07119-112X	354267	-	-	-	354268	-	-	-	354269	-	-	-	354270	-	-	

N. Articolo	L									
	51,9	52,1	61,3	61,6	61,9	62,1	81,6	81,9	82,1	
	N. Ordine	N. Ordine	N. Ordine	N. Ordine	N. Ordine	N. Ordine	N. Ordine	N. Ordine	N. Ordine	
07119-106X	-	-	354240	-	-	-	-	-	-	
07119-108X	-	-	-	354248	-	-	354249	-	-	
07119-110X	354256	-	-	-	354257	-	-	354258	-	
07119-112X	-	354271	-	-	-	354265	-	-	354266	

Con riserva di modifiche tecniche.

07120 - ASTA FILETTATA

Con punto di appoggio DIN 6332



Materiale:

Acciaio.

Finitura superficiale:

Acciaio temprato, nero.

Nota:

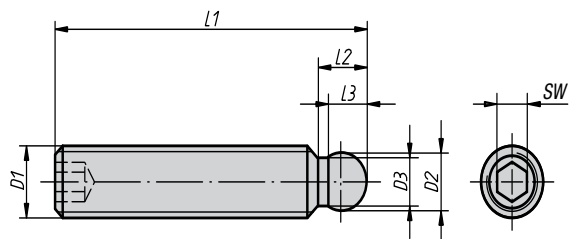
L'asta filettata tipo DIN 6332 è adatta sia per l'utilizzo diretto che per l'utilizzo con il piedino 07140.

Asta filettata con punto di appoggio DIN 6332

N. Articolo	D1	L1														D2	D3	L2	L3	L5
07120-06X	M6	30	35	40	-	50	-	-	-	-	-	-	-	-	-	4,5	4	6	2,5	2,2
07120-08X	M8	-	35	40	45	50	-	60	-	-	-	-	-	-	-	6	5,4	7,5	3	3
07120-10X	M10	-	-	-	-	50	55	60	65	-	80	-	-	-	-	8	7,2	9	4,5	3,6
07120-12X	M12	-	-	-	-	-	-	60	65	70	80	-	100	-	-	8	7,2	10	4,5	4,5
07120-14X	M14	-	-	-	-	-	-	60	-	-	80	-	100	-	-	10	9	12	5	5
07120-16X	M16	-	-	-	-	-	-	-	65	70	80	-	100	125	-	12	11	12	5	5,3
07120-20X	M20	-	-	-	-	-	-	-	-	-	80	90	100	125	150	15,5	14,4	14	5,5	5,6

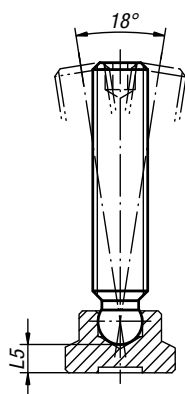
N. Articolo	L														
	30	35	40	45	50	55	60	65	70	80	90	100	125	150	
	N. Ordine	N. Ordine	N. Ordine	N. Ordine	N. Ordine	N. Ordine	N. Ordine	N. Ordine	N. Ordine	N. Ordine	N. Ordine	N. Ordine	N. Ordine	N. Ordine	
07120-06X	365110	365111	365112	-	365113	-	-	-	-	-	-	-	-	-	
07120-08X	-	365114	365115	365116	365117	-	365118	-	-	-	-	-	-	-	
07120-10X	-	-	-	-	365119	365120	365121	365122	-	365123	-	-	-	-	
07120-12X	-	-	-	-	-	-	365124	365125	365126	365127	-	365128	-	-	
07120-14X	-	-	-	-	-	-	365129	-	-	365130	-	365131	-	-	
07120-16X	-	-	-	-	-	-	-	365132	365133	365134	-	365135	365136	-	
07120-20X	-	-	-	-	-	-	-	-	-	365137	365138	365139	365140	365141	

Con punto di appoggio sferico



Materiale:
Acciaio classe 5,8.

Nota:
Da utilizzare con il piedino 07140.



Asta filettata con punto di appoggio sferico

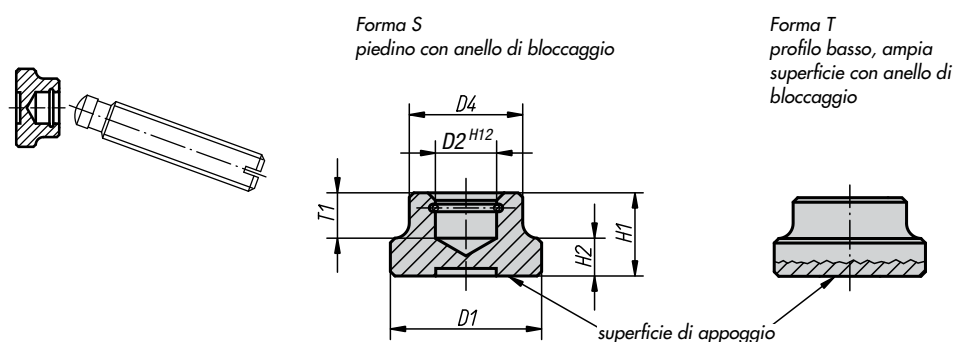
N. Articolo	D1	L1										D2	D3	L2	L3	L5	SW
07121-06X	M6	30	35	40	-	50	-	-	-	-	-	4,5	3,5	4,3	3,7	3,8	3
07121-08X	M8	-	35	40	45	50	-	60	-	-	-	6	4,8	5,8	4,8	4,4	4
07121-10X	M10	-	-	-	-	50	55	60	65	-	80	8	6,5	7,3	6,3	5	5
07121-12X	M12	-	-	-	-	-	-	60	65	70	80	8	6,6	7,1	6,3	6,9	6

N. Articolo	L									
	30	35	40	45	50	55	60	65	70	80
	N. Ordine	N. Ordine	N. Ordine	N. Ordine	N. Ordine	N. Ordine	N. Ordine	N. Ordine	N. Ordine	N. Ordine
07121-06X	365150	365151	365152	-	365153	-	-	-	-	-
07121-08X	-	365154	365155	365156	365157	-	365158	-	-	-
07121-10X	-	-	-	-	365159	365160	365161	365162	-	365163
07121-12X	-	-	-	-	-	-	365164	365165	365166	365167

Con riserva di modifiche tecniche.

07140 - PIEDINO D'APPOGGIO

DIN 6311 estesa



Piedino d'appoggio DIN 6311 estesa

N. Ordine	N. Articolo	Forma	D1	D2	D4	H1	H2	T1	Per asta filettata con punto di appoggio DIN 6332
365170	07140-06	S	12	4,6	10	7	2,5	4	M6
365171	07140-08	S	16	6,1	12	9	4	5	M8
365172	07140-10	S	20	8,1	15	11	5	6	M10
365173	07140-12	S	25	8,1	18	13	6	7	M12
365174	07140-16	S	32	12,1	22	15	7	7,5	M16
365175	07140-20	S	40	15,6	28	16	9	8	M20
365176	07140-108	T	25	6,1	12	8	4	4,5	M8
365177	07140-110	T	32	8,1	18	10	6	6	M10/M12
365178	07140-116	T	40	12,1	22	12	7	7	M16

Materiale:

Acciaio temprato con anello in acciaio per molle.

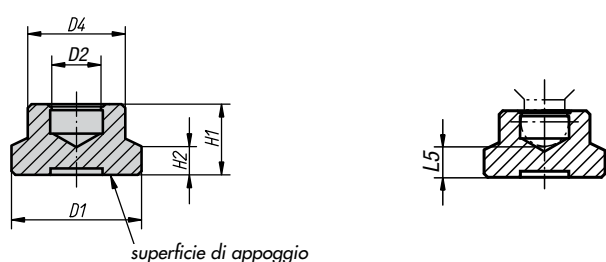
Finitura:

Ossidazione nera.

Nota:

Quando si inserisce l'asta verificare che sia inclinata nella direzione dell'apertura dell'anello.

07142 - PIEDINO D'APPOGGIO



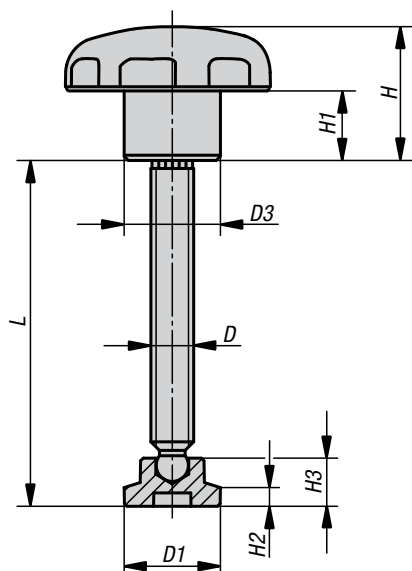
Piedini d'appoggio

N. Ordine	N. Articolo	Materiale	D1	D2	D4	H1	H2	L5	Adatto per asta filettata 07121
365180	07142-06	acciaio	15	4,4	8,6	7,6	2,5	3,8	M6
365181	07142-08	acciaio	18	5,9	12	9	3,5	4,4	M8
365182	07142-10	acciaio	21	7,9	15	11	4	5	M10
365183	07142-12	acciaio	25	7,9	18	13	5	6,9	M12
365184	07142-206	plastica	15	4,4	8,6	7,6	2,5	3,8	M6
365185	07142-208	plastica	18	5,9	12	9	3,5	4,4	M8
365186	07142-210	plastica	21	7,9	15	11	4	5	M10
365187	07142-212	plastica	25	7,9	18	13	5	6,9	M12

Materiale:

Acciaio temprato ossidazione nera.
Plastica nera PA6.

Con riserva di modifiche tecniche.

**Materiale e finitura:**

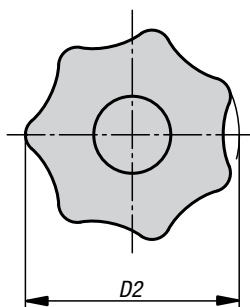
Impugnatura a stella: termoplastica nera
con bussola in acciaio galvanizzato
e cromatazione blu.

Asta filettata: acciaio classe 5.8,
ossidazione nera.

Cappuccio in termoplastica nera PA6.

Nota:

Il cappuccio è fornito non inserito,
inserirlo a pressione.



Alberino di pressione

N. Ordine	N. Articolo	D	D1	D2	D3	L	H	H1	H2	H3
365190	07143-06053	M6	15	32	14	53,8	20	10	2,5	7,6
365191	07143-08064	M8	18	40	18	64,6	25	13	3,5	9
365192	07143-10070	M10	21	50	22	70,1	32	17	4	11
365193	07143-12086	M12	25	63	26	86	40	21	5	13

Con riserva di modifiche tecniche.

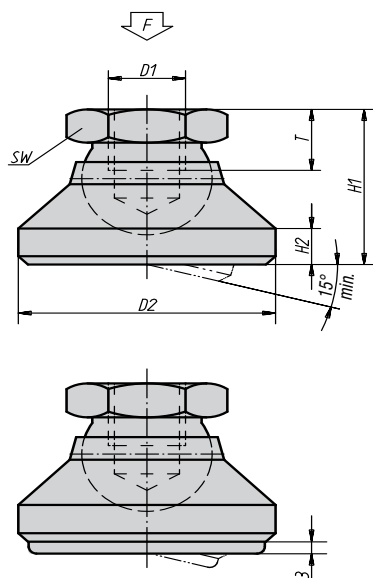
Forma A
 piedino ed elemento sferico
 in acciaio

Forma B
 piedino in delrin,
 elemento sferico
 in acciaio inox

Forma C
 piedino in delrin,
 elemento sferico in delrin

Forma D
 piedino in delrin,
 elemento sferico in acciaio inox

Forma G
 piedino ed elemento sferico
 in acciaio con tappetino
 antiscivolamento



Materiale e finitura:

Forma A e G: Piedino in acciaio temprato, elemento sferico in acciaio temprato, ossidazione nera.

Forma B: Acciaio inox finitura naturale

Forma C: Piedino in delrin bianco, elemento sferico in acciaio temprato, ossidazione nera.

Forma D: Piedino in delrin bianco, elemento sferico in acciaio inox, finitura naturale.

Nota:

La piastra anti scivolamento assorbe le vibrazioni.

Piedino oscillante

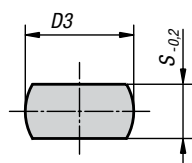
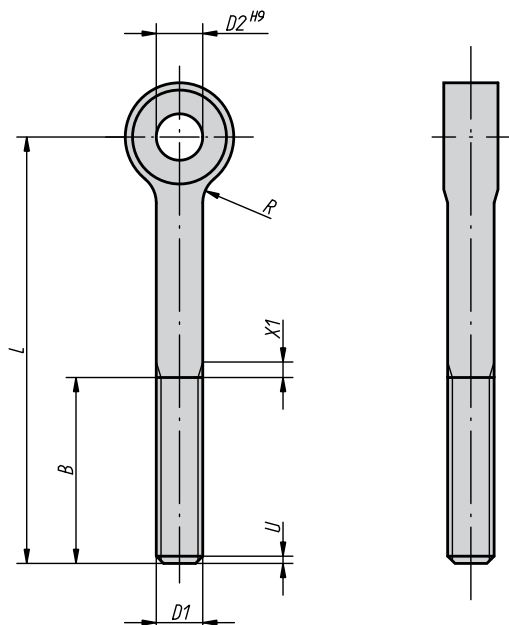
Forma A		Forma B		D1	D2	H1	H2	T	SW	Capacità di carico max. kN (solo carico statico)
N. Ordine	N. Articolo	N. Ordine	N. Articolo							
365195	07144-106	365205	07144-306	M6	20	15	2,5	8,5	10	10
365196	07144-108	365206	07144-308	M8	25	18	4	9	13	18
365197	07144-110	365207	07144-310	M10	32	22	5	10	17	20
365198	07144-112	365208	07144-312	M12	40	26	6	12	19	35
365199	07144-116	365209	07144-316	M16	50	32	7	14	24	45
365200	07144-120	365210	07144-320	M20	60	42	8	18	30	55

Forma C		Forma D		D1	D2	H1	H2	T	SW	Capacità di carico max. kN (solo carico statico)
N. Ordine	N. Articolo	N. Ordine	N. Articolo							
365215	07144-506	365225	07144-206	M6	20	15	2,5	8,5	10	4
365216	07144-508	365226	07144-208	M8	25	18	4	9	13	7
365217	07144-510	365227	07144-210	M10	32	22	5	10	17	10
365218	07144-512	365228	07144-212	M12	40	26	6	12	19	18
365219	07144-516	365229	07144-216	M16	50	32	7	14	24	20
365220	07144-520	365230	07144-220	M20	60	42	8	18	30	22

Forma G		D1	D2	H1	H2	T	SW	Capacità di carico max. kN (solo carico statico)
N. Ordine	N. Articolo							
365235	07144-410	M10	32	22	5	10	17	12
365236	07144-412	M12	40	26	6	12	19	17
365237	07144-416	M16	50	32	7	14	24	20
365238	07144-420	M20	60	42	8	18	30	24

Con riserva di modifiche tecniche.

DIN 444 Forma B



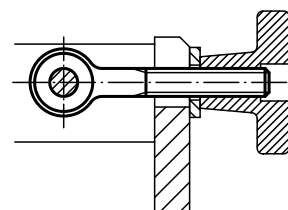
U = smusso
secondo DIN 76 parte 1

Materiale:

Acciaio classe 8.8 con ossidazione nera o acciaio inox con finitura naturale.

Finitura:

Acciaio con ossidazione nera, acciaio inox con finitura naturale.



Viti ad occhiello DIN 444

Acciaio		Acciaio Inox		L	D1	D2	D3	B	S	R
N. Ordine	N. Articolo	N. Ordine	N. Articolo							
365240	07180-0550	365255	07180-10550	50	M5	5	12	16	6	2,5
365241	07180-0575	-	-	75	M5	5	12	16	6	2,5
365242	07180-0650	365256	07180-10650	50	M6	6	14	18	7	4
365243	07180-0675	365257	07180-10675	75	M6	6	14	18	7	4
365244	07180-0850	365258	07180-10850	50	M8	8	18	22	9	4
365245	07180-0875	365259	07180-10875	75	M8	8	18	22	9	4
365246	07180-1075	365260	07180-11075	75	M10	10	20	26	12	4
365247	07180-10100	365261	07180-110100	100	M10	10	20	26	12	4
365248	07180-1275	365262	07180-11275	75	M12	12	25	30	14	6
365249	07180-12100	365263	07180-112100	100	M12	12	25	30	14	6
365250	07180-12120	365264	07180-112120	120	M12	12	25	30	14	6
365251	07180-12130	365265	07180-112130	130	M12	12	25	36	14	6
365252	07180-16130	365266	07180-116130	130	M16	16	32	44	17	6

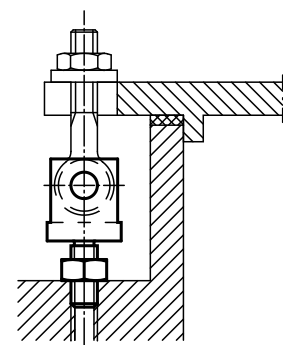
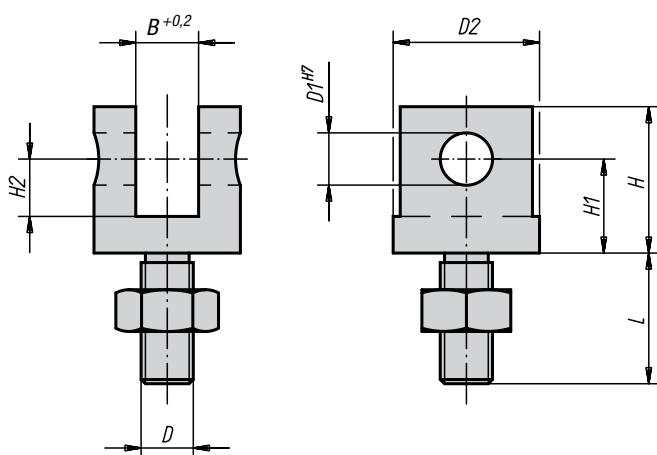
Con riserva di modifiche tecniche.

**Materiale:**

Acciaio temprato 1.1191.

Finitura superficiale:

Trattamento termico e ossidazione nera.



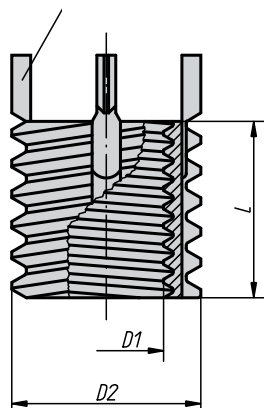
Forcelle con perno filettato

N. Ordine	N. Articolo	D	D1	D2	B	H	H1	H2	L
357671	07620-05	M5	5	12	6	16	10	7	14,5
357672	07620-06	M6	6	16	7	19	12	8	15
357673	07620-08	M8	8	20	9	23	15	10	20
357674	07620-10	M10	10	28	12	28	18	11	25
357675	07620-12	M12	12	30	14	34	21	13,5	30
357676	07620-14	M14	14	36	16	37	23	15	35
357677	07620-16	M16	16	40	17	42	26	17	40
357678	07620-20	M20	18	50	22	52	32	21	50

Con riserva di modifiche tecniche.



perni di arresto

**Materiale:**

Inserto in acciaio o inox

Nota:

Gli inserti filettati KIPP consentono il riutilizzo o la riparazione di fori filettati, danneggiati, strappati o spanati. Ciò consente il recupero di prodotti di scarto di alto valore.

Gli inserti filettati KIPP possono essere utilizzati su diversi materiali anche su metalli leggeri o elementi saldati.

Gli inserti con filettatura interna superiore a M6 vengono forniti con quattro perni di fissaggio anziché due.

Scostamenti ammessi: per gli inserti elencati vale la classe di tolleranza media H6 per la madrevite e g6 per la filettatura esterna.

Misure restanti $\pm 0.25\text{mm}$.

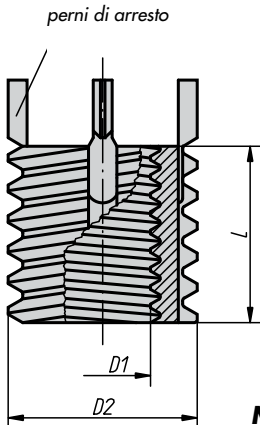
Vantaggi:

- Montaggio rapido e semplice.
- L'inserto è fissato con dei perni al fine di evitare danneggiamenti dovuti a torsione o vibrazioni.
- Oltre alla chiave di montaggio non necessita ulteriori attrezzi speciali.

Inserti filettati e chiave di montaggio

Acciaio		Acciaio Inox		Foro filettato D1	Gambo filettato D2	Lunghezza L	Foro di montaggio \varnothing	Svasatura di montaggio $\varnothing +0,25$	Filettrice	Profondità minima filettatura	Foro di rimozione \varnothing	Profondità foro di rimozione	Chiave di montaggio	
N. Ordine	N. Articolo	N. Ordine	N. Articolo										N. Ordine	N. Articolo
363100	07660-05	363110	07660-105	M5	M8	8	6,9	8,3	M8	9,5	5,5	4	363120	07660-805
363101	07660-06	363111	07660-106	M6	M10x1,25	10	8,8	10,3	M10x1,25	11,5	7,5	4,8	363121	07660-806
363102	07660-08	363112	07660-108	M8	M12x1,25	12	10,8	12,3	M12x1,25	13,5	9,5	4,8	363122	07660-808
363103	07660-08X1	363113	07660-108X1	M8x1	M12x1,25	12	10,8	12,3	M12x1,25	13,5	9,5	4,8	363122	07660-808
363104	07660-10	363114	07660-110	M10	M14x1,5	14	12,8	14,3	M14x1,5	15,5	11,5	4,8	363123	07660-810
363105	07660-10X125	363115	07660-110X125	M10x1,25	M14x1,5	14	12,8	14,3	M14x1,5	15,5	11,5	4,8	363123	07660-810
363106	07660-12	363116	07660-112	M12	M16x1,5	16	14,8	16,3	M16x1,5	17,5	13,5	4,8	363124	07660-812
363107	07660-12X125	363117	07660-112X125	M12x1,25	M16x1,5	16	14,8	16,3	M16x1,5	17,5	13,5	4,8	363124	07660-812

Con riserva di modifiche tecniche.



Materiale:
Inserto in acciaio o inox.

Finitura:
Fosfatato.

Nota:
Gli inserti filettati KIPP consentono il riutilizzo o la riparazione di fori filettati danneggiati, strappati o grippati. Ciò consente inoltre il recupero di prodotti di scarto di alto valore. Gli inserti filettati KIPP possono essere utilizzati su diversi materiali, anche su metalli leggeri o elementi saldati.
Gli inserti con filettatura interna superiore a M6

vengono forniti con quattro perni di fissaggio anziché due.
Scostamenti ammessi: per gli inserti elencati vale la classe di tolleranza media, H6 per la madrevite e g6 per la filettatura esterna. Misure restanti $\pm 0,25$ mm.

Vantaggi:

- Montaggio rapido e semplice.
- L'inserto è fissato con dei perni, al fine di evitare danneggiamenti dovuti a torsione o vibrazioni.
- Oltre alla chiave di montaggio, non necessita ulteriori attrezzi speciali.

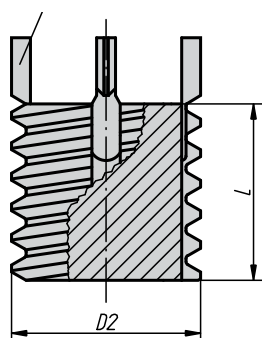
Inserti filettati rinforzati e chiave di montaggio

Acciaio		Acciaio Inox		Foro filettato D1	Gambo filettato D2	Lunghezza L	Foro di montaggio \varnothing	Svasatura di montaggio $\varnothing +0,25$	Filettatrice	Profondità minima filettatura	Foro di rimozione \varnothing	Profondità foro di rimozione	Chiave di montaggio	
N. Ordine	N. Articolo	N. Ordine	N. Articolo										N. Ordine	N. Articolo
363200	07661-104	363225	07661-104	M4	M8	8	6,9	8,3	M8	9,5	5,5	4	363260	07661-804
363201	07661-105	363226	07661-105	M5	M10x1,25	10	8,8	10,3	M10x1,25	12,5	7,5	4,8	363261	07661-805
363202	07661-106	363227	07661-106	M6	M12x1,25	12	10,8	12,3	M12x1,25	14,5	9,5	4,8	363262	07661-806
357780	07661-108	363228	07661-108	M8	M14x1,5	14	12,8	14,3	M14x1,5	16,5	11,5	4,8	363263	07661-808
363204	07661-108X1	363229	07661-108X1	M8x1	M14x1,5	14	12,8	14,3	M14x1,5	16,5	11,5	4,8	363263	07661-808
363205	07661-110	363230	07661-110	M10	M16x1,5	16	14,8	16,3	M16x1,5	18,5	13,5	4,8	363264	07661-810
363206	07661-110X125	363231	07661-110X125	M10x1,25	M16x1,5	16	14,8	16,3	M16x1,5	18,5	13,5	4,8	363264	07661-810
363207	07661-112	363232	07661-112	M12	M18x1,5	18	16,8	18,3	M18x1,5	20,5	15,5	4,8	363265	07661-812
363208	07661-112X125	363233	07661-112X125	M12x1,25	M18x1,5	18	16,8	18,3	M18x1,5	20,5	15,5	4,8	363265	07661-812
363209	07661-114	363234	07661-114	M14	M20x1,5	20	18,8	20,3	M20x1,5	22,5	17,5	4,8	363266	07661-814
363210	07661-114X15	363235	07661-114X15	M14x1,5	M20x1,5	20	18,8	20,3	M20x1,5	22,5	17,5	4,8	363266	07661-814
363211	07661-116	363236	07661-116	M16	M22x1,5	22	20,7	22,3	M22x1,5	24,5	17,8	6,4	363267	07661-816
363212	07661-116X15	363237	07661-116X15	M16x1,5	M22x1,5	22	20,7	22,3	M22x1,5	24,5	17,8	6,4	363267	07661-816
363213	07661-118X15	363238	07661-118X15	M18x1,5	M24x1,5	24	22,5	24,3	M24x1,5	26,5	19,8	6,4	363268	07661-818
363214	07661-120	363239	07661-120	M20	M30x2	30	28	30,3	M30x2	34,5	25,8	6,4	363269	07661-820
363215	07661-120X15	363240	07661-120X15	M20x1,5	M30x2	30	28	30,3	M30x2	34,5	25,8	6,4	363269	07661-820
363216	07661-122X15	363241	07661-122X15	M22x1,5	M32x2	32	30	32,3	M32x2	36,5	27,8	6,4	363270	07661-822
363217	07661-124	363242	07661-124	M24	M33x2	33	31	33,3	M33x2	37,5	28,8	6,4	363271	07661-824
363218	07661-124X2	363243	07661-124X2	M24x2	M33x2	33	31	33,3	M33x2	37,5	28,8	6,4	363271	07661-824

Con riserva di modifiche tecniche.



perni di arresto

**Materiale:**

Inserto acciaio.

Finitura:

Fosfatato.

Nota:

Gli inserti filettati KIPP consentono il riutilizzo o la riparazione di fori filettati danneggiati, strappati o grippati. Ciò consente inoltre il recupero di prodotti di scarto di alto valore.

Gli inserti filettati KIPP possono essere utilizzati su diversi materiali, anche su metalli leggeri o elementi saldati. Scostamenti ammessi: per gli inserti elencati vale la classe di tolleranza media, g6 per la filettatura esterna. Misure restanti $\pm 0,25$ mm.

Vantaggi:

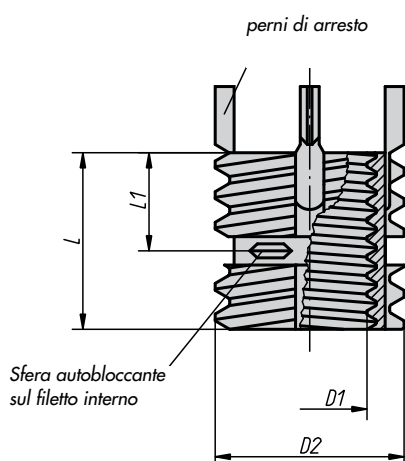
- Montaggio rapido e semplice.
- L'inserto è fissato con dei perni, al fine di evitare danneggiamenti dovuti a torsione o vibrazioni.
- Oltre alla chiave di montaggio, non necessita ulteriori attrezzi speciali.

Inserti filettati a corpo solido e chiave di montaggio

Acciaio		Gambo filettato D2	Lunghezza L	Foro di montaggio \varnothing	Svasatura di montaggio $\varnothing +0,25$	Filettatrice	Profondità minima filettatura	Foro di rimozione \varnothing	Profondità foro di rimozione	Chiave di montaggio	
N. Ordine	N. Articolo									N. Ordine	N. Articolo
363300	07662-08	M8	8	6,9	8,3	M8	9,5	5,5	4	363320	07662-808
363301	07662-10X125	M10x1,25	10	8,8	10,3	M10x1,25	12,5	7,5	4,8	363321	07662-810
363302	07662-12X125	M12x1,25	12	10,8	12,3	M12x1,25	14,5	9,5	4,8	363322	07662-812
363303	07662-14X15	M14x1,5	14	12,8	14,3	M14x1,5	16,5	11,5	4,8	363323	07662-814
363304	07662-16X15	M16x1,5	16	14,8	16,3	M16x1,5	18,5	13,5	4,8	363324	07662-816
363305	07662-18X15	M18x1,5	18	16,8	18,3	M18x1,5	20,5	15,5	4,8	363325	07662-818
363306	07662-20X15	M20x1,5	20	18,8	20,3	M20x1,5	22,5	17,5	4,8	363326	07662-820
363307	07662-22X15	M22x1,5	22	20,7	22,3	M22x1,5	24,5	17,8	6,4	363327	07662-822
363308	07662-24X15	M24x1,5	24	22,5	24,3	M24x1,5	26,5	19,8	6,4	363328	07662-824
363309	07662-30X2	M30x2	30	28	30,3	M30x2	34,5	25,8	6,4	363329	07662-830

Con riserva di modifiche tecniche.

Con filetto interno, autobloccante.



Materiale:

Inserto in acciaio inox, passivato.

Nota:

Gli inserti filettati KIPP consentono il riutilizzo o la riparazione di fori filettati, danneggiati, strappati o grippati.

Ciò consente il recupero di prodotti di alto valore. Gli inserti filettati KIPP possono essere utilizzati su diversi materiali anche su metalli leggeri o elementi saldati.

Gli inserti con filettatura interna superiore a M6 vengono forniti con quattro perni di fissaggio invece di due.

Scostamenti ammessi: per gli inserti elencati vale la classe di tolleranza media H6 per la madre vite e g6 per la filettatura esterna.

Misure restanti +/- 0.25mm

Vantaggi:

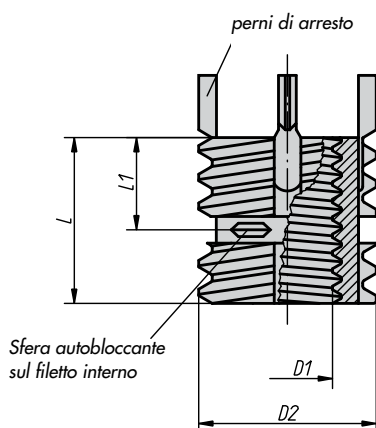
- Montaggio rapido e semplice.
- L'inserto è montato con dei perni al fine di evitare danneggiamenti dovuti a torsione o vibrazioni.
- Oltre alla chiave di montaggio non necessita di ulteriori attrezzi speciali.

Inserto filettato con filetto interno, autobloccante e chiave di montaggio

Acciaio Inox		Foro filettato D1	Gambo filettato D2	Lunghezza L1	Lunghezza L	Foro di montaggio Ø	Svasatura di montaggio Ø +0,25	Filettatrice	Profondità minima filettatura	Foro di rimozione Ø	Profondità foro di rimozione	Chiave di montaggio	
N. Ordine	N. Articolo											N. Ordine	N. Articolo
365270	07663-105	M5	M8	4	8	6,9	8,3	M8	9,5	5,5	4	363120	07660-805
365271	07663-106	M6	M10x1,25	5	10	8,8	10,3	M10x1,25	11,5	7,5	4,8	363121	07660-806
365272	07663-108	M8	M12x1,25	6	12	10,8	12,3	M12x1,25	13,5	9,5	4,8	363122	07660-808
365274	07663-110	M10	M14x1,5	7	14	12,8	14,3	M14x1,5	15,5	11,5	4,8	363123	07660-810
365276	07663-112	M12	M16x1,5	8	16	14,8	16,3	M16x1,5	17,5	13,5	4,8	363124	07660-812

Con riserva di modifiche tecniche.

Con filetto interno, autobloccante.



Materiale:

Inserto in acciaio inox, passivato

Nota:

Gli inserti filettati KIPP consentono il riutilizzo o la riparazione di fori filettati, danneggiati, strappati o grippati. Ciò consente il recupero di prodotti di alto valore. Gli inserti filettati KIPP possono essere utilizzati su diversi materiali anche su metalli leggeri o elementi saldati. Gli inserti con filettatura interna superiore a M6 vengono forniti con quattro perni di fissaggio invece di due.

Scostamenti ammessi: per gli inserti elencati vale la classe di tolleranza media H6 per la madrevite e g6 per la filettatura esterna.

Misure restanti $\pm 0.25\text{mm}$

Vantaggi:

- Montaggio rapido e semplice.
- L'inserto è montato con dei perni al fine di evitare danneggiamenti dovuti a torsione o vibrazioni.
- Oltre alla chiave di montaggio, non necessita di ulteriori attrezzi speciali.

Inserto filettato rinforzato con filetto interno, autobloccante e chiave di montaggio

Acciaio Inox		Foro filettato D1	Gambo filettato D2	Lunghezza L1	Lunghezza L	Foro di montaggio Ø	Svasatura di montaggio Ø +0,25	Filettatrice	Profondità minima filettatura	Foro di rimozione Ø	Profondità foro di rimozione	Chiave di montaggio	
N. Ordine	N. Articolo											N. Ordine	N. Articolo
365280	07664-104	M4	M8	4	8	6,9	8,3	M8	9,5	5,5	4	363260	07661-804
365281	07664-105	M5	M10x1,25	5	10	8,8	10,3	M10x1,25	12,5	7,5	4,8	363261	07661-805
365282	07664-106	M6	M12x1,25	6	12	10,8	12,3	M12x1,25	14,5	9,5	4,8	363262	07661-806
365283	07664-108	M8	M14x1,5	7	14	12,8	14,3	M14x1,5	16,5	11,5	4,8	363263	07661-808
365285	07664-110	M10	M16x1,5	8	16	14,8	16,3	M16x1,5	18,5	13,5	4,8	363264	07661-810
365287	07664-112	M12	M18x1,5	9	18	16,8	18,3	M18x1,5	20,5	15,5	4,8	363265	07661-812
365289	07664-114	M14	M20x1,5	10	20	18,8	20,3	M20x1,5	22,5	17,5	4,8	363266	07661-814
365291	07664-116	M16	M22x1,5	11	22	20,7	22,3	M22x1,5	24,5	17,8	6,4	363267	07661-816
365292	07664-116X15	M16x1,5	M22x1,5	11	22	20,7	22,3	M22x1,5	24,5	17,8	6,4	363267	07661-816
365293	07664-118X15	M18x1,5	M24x1,5	12	24	22,5	24,3	M24x1,5	26,5	19,8	6,4	363268	07661-818
365294	07664-120	M20	M30x2	15	30	28	30,3	M30x2	34,5	25,8	6,4	363269	07661-820

Con riserva di modifiche tecniche.