

BLOCCARE I PEZZI IN LAVORAZIONE CON STAFFE ED UNITÀ DI FISSAGGIO COMPATTE

- > **Materiale:** Acciaio da bonifica secondo normativa DIN.
- > **Lavorazione:** La lavorazione pianparallela delle superfici di appoggio e fissaggio garantisce un sicuro trasferimento delle forze di serraggio.
- > **Esecuzione:** Conforme alle norme DIN.
- > **Superficie:** Tutte le staffe sono verniciate antigraffio o vengono trattate per assicurare una pari protezione superficiale.

Quando vengono richieste elevate forze di fissaggio od alta flessibilità di adattamento alla forma ed alle dimensioni del pezzo in lavorazione, le nostre staffe o le combinazioni di elementi di bloccaggio sono disponibili nella versione regolabile. Tutte le staffe AMF riportate nel presente catalogo sono combinabili con diversi supporti di fissaggio e possono pertanto essere adattate a pezzi in lavorazione di forma e dimensioni anche molto particolari.

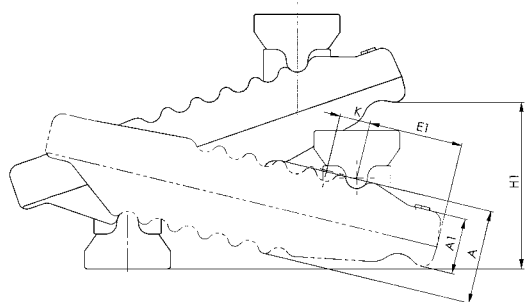
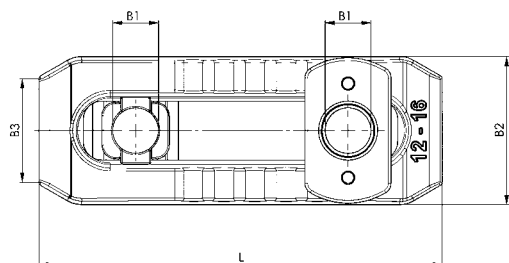
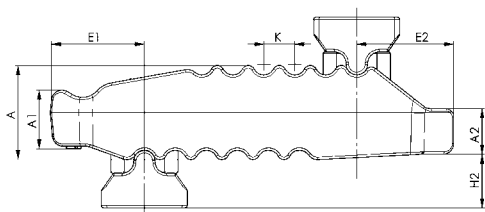
I vantaggi offerti dagli elementi di fissaggio regolabili sono rappresentati dall'universalità di impiego, soprattutto nel fissaggio di pezzi unici o serie medio/piccole con altezze variabili dei punti di bloccaggio. Sono facilmente regolabili sia orizzontalmente che verticalmente, intercambiabili ed economicamente vantaggiosi. Grazie alla costruzione compatta assicurano elevate forze di serraggio anche su fissaggi posizionati ad altezze elevate.



Nr. 6312V

Staffa di serraggio „Cocodrillo“ con piastra di aggancio, regolabile

regolabile in continuo, bonificato, zincato, con elemento di pressione imperdibile e cuscinetto accoppiato.



| Nr. ordine | B1 | Cava | Forza di bloccaggio max.* [kN] | H1 | Peso [g] |
|------------|----|----------------|-----------------------------------|-------|-------------|
| 79756 | 13 | 10, 12, 14 | 30 | 0-55 | 661 |
| 79798 | 17 | 12, 14, 16, 18 | 40 | 0-70 | 1494 |
| 79855 | 21 | 16, 18, 20, 22 | 60 | 0-80 | 2252 |
| 79913 | 25 | 20, 22, 24, 28 | 75 | 0-100 | 3635 |
| 376475 | 25 | 20, 22, 24, 28 | 75 | 0-100 | 4335 |

* forze di bloccaggio indicate in posizione di bloccaggio ottimale (distanza minima della vite di bloccaggio dal punto di bloccaggio). Le forze di bloccaggio possono variare in base a bloccaggio, classe di resistenza della vite di bloccaggio e stato della filettatura (lubrificazione).

Impiego:

La staffa coccodrillo viene utilizzata per tutte quelle operazioni di montaggio in cui si usano cave a T e fori filettati. L'elemento di pressione e la piastra di aggancio sono collegati in modo imperdibile con le staffe di serraggio, la staffa coccodrillo è quindi rapidamente pronta all'uso. La staffa di serraggio è dotata di due naselli di bloccaggio e può essere semplicemente girata in caso di esigenza. In questo modo, durante la lavorazione con e senza asportazione di trucioli (ad es. stampaggio a iniezione e pressatura), vengono coperti tutti i campi d'impiego.

Vantaggi:

- Possibilità di regolazione variabile e rapida a distanza dal pezzo
- Impiego in tutti i campi della lavorazione con o senza asportazione di trucioli
- Particolarmente adatto per l'impiego su macchine per lo stampaggio a iniezione e presse
- Nessuno spessore aggiuntivo per raggiungere l'altezza di serraggio necessaria
- L'elemento di pressione e la piastra di aggancio sono saldamente collegati alla staffa di serraggio
- La staffa coccodrillo può essere ampliata a qualsiasi altezza di serraggio.

Nota:

Per il bloccaggio possono essere utilizzate a scelta viti di serraggio DIN 787, prigionieri DIN 6379 e viti a testa cilindrica DIN 912. È possibile raggiungere maggiori altezze di bloccaggio con l'impiego della prolunga di supporto n. 6312S.

Tabella dimensionale:

| Nr. ordine | A | A1 | A2 | B2 x L | B3 | E1 | E2 | H2 | K |
|------------|----|----|----|--------|----|----|----|----|----|
| 79756 | 27 | 17 | 12 | 44x115 | 30 | 25 | 30 | 18 | 11 |
| 79798 | 36 | 21 | 17 | 55x150 | 41 | 35 | 36 | 20 | 12 |
| 79855 | 42 | 27 | 20 | 62x187 | 30 | 44 | 44 | 30 | 14 |
| 79913 | 51 | 34 | 24 | 70x235 | 30 | 60 | 47 | 31 | 17 |
| 376475 | 56 | 35 | 24 | 73x285 | 30 | 62 | 51 | 35 | 17 |

Accessori // Suggerimenti



Nr. 6312S,
pagina 34



DIN 787,
pagina 92



DIN 6379I,
pagina 96

CAD

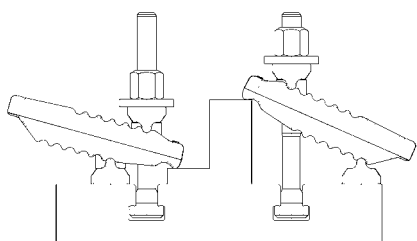
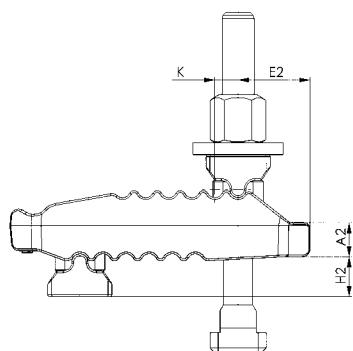
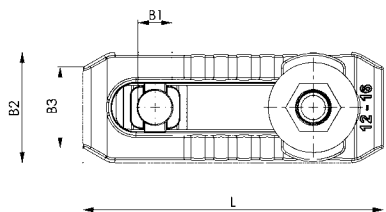
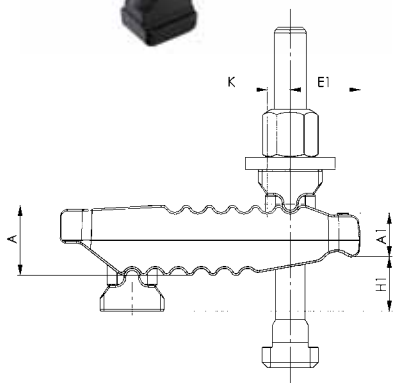


Con riserva di modifiche tecniche.

Nr. 6312V

Staffa di serraggio „Coccodrillo“ con piastra di aggancio, regolabile

completi di vite di fissaggio DIN 787, rondella DIN6340 e dado DIN 6330B. Regolabile in continuo, bonificato, zincato con elemento di pressione non distaccabile e controcuscinetto.



| Nr. ordine | B1 | Cava | Vite di bloccaggio DIN 787 | Forza di bloccaggio max.* [kN] | H1 | Peso [g] |
|------------|----|------|----------------------------|--------------------------------|-------|----------|
| 79780 | 13 | 10 | M10x10x100 | 25 | 0-40 | 613 |
| 79806 | 13 | 12 | M12x12x125 | 30 | 0-55 | 686 |
| 79822 | 13 | 14 | M12x14x125 | 30 | 0-55 | 705 |
| 79848 | 17 | 12 | M12x12x160 | 35 | 0-70 | 1591 |
| 79863 | 17 | 14 | M12x14x160 | 35 | 0-70 | 1610 |
| 79889 | 17 | 16 | M16x16x160 | 40 | 0-70 | 1798 |
| 79905 | 17 | 18 | M16x18x160 | 40 | 0-70 | 1818 |
| 79921 | 21 | 16 | M16x16x200 | 55 | 0-80 | 2715 |
| 79210 | 21 | 18 | M16x18x200 | 55 | 0-80 | 3018 |
| 79228 | 21 | 20 | M20x20x200 | 60 | 0-80 | 3018 |
| 374926 | 21 | 22 | M20x22x200 | 60 | 0-80 | 3060 |
| 374942 | 25 | 20 | M20x20x250 | 70 | 0-100 | 4368 |
| 374967 | 25 | 22 | M20x22x250 | 70 | 0-100 | 4410 |
| 374983 | 25 | 24 | M24x24x250 | 75 | 0-100 | 4895 |
| 375006 | 25 | 28 | M24x28x250 | 75 | 0-100 | 4966 |

* forze di bloccaggio indicate in posizione di bloccaggio ottimale (distanza minima della vite di bloccaggio dal punto di bloccaggio). Le forze di bloccaggio possono variare in base a bloccaggio, classe di resistenza della vite di bloccaggio e stato della filettatura (lubrificazione).

Impiego:

La staffa coccodrillo viene utilizzata per tutte quelle operazioni di montaggio in cui si usano cave a T e fori filettati. L'elemento di pressione e la piastra di aggancio sono collegati in modo imperdibile con la staffa di serraggio, la staffa coccodrillo è quindi rapidamente pronta all'uso. La staffa di serraggio è dotata di due naselli di bloccaggio e può essere semplicemente girata in caso di esigenza. In questo modo, durante la lavorazione con e senza asportazione di trucioli (ad es. stampaggio a iniezione e pressatura), vengono coperti tutti i campi d'impiego.

Vantaggi:

- Possibilità di regolazione variabile e rapida a distanza dal pezzo
- Impiego in tutti i campi della lavorazione con o senza asportazione di trucioli
- Particolarmente adatto per l'impiego su macchine per lo stampaggio a iniezione e presse
- Nessuno spessore aggiuntivo per raggiungere l'altezza di serraggio necessaria
- L'elemento di pressione e la piastra di aggancio sono saldamente collegati alla staffa di serraggio
- La staffa coccodrillo può essere ampliata a qualsiasi altezza di serraggio.

Nota:

Per le misure mancati vedere n. 6312V.

Tabella dimensionale:

| Nr. ordine | A | A1 | A2 | B2 x L | B3 | E1 | E2 | H2 | K |
|------------|----|----|----|--------|----|----|----|----|----|
| 79780 | 27 | 17 | 12 | 44x115 | 30 | 25 | 30 | 18 | 11 |
| 79806 | 27 | 17 | 12 | 44x115 | 30 | 25 | 30 | 18 | 11 |
| 79822 | 27 | 17 | 12 | 44x115 | 30 | 25 | 30 | 18 | 11 |
| 79848 | 36 | 21 | 17 | 55x150 | 41 | 35 | 36 | 20 | 12 |
| 79863 | 36 | 21 | 17 | 55x150 | 41 | 35 | 36 | 20 | 12 |
| 79889 | 36 | 21 | 17 | 55x150 | 41 | 35 | 36 | 20 | 12 |
| 79905 | 36 | 21 | 17 | 55x150 | 41 | 35 | 36 | 20 | 12 |
| 79921 | 42 | 27 | 20 | 62x187 | 30 | 44 | 44 | 30 | 14 |
| 79210 | 42 | 27 | 20 | 62x187 | 30 | 44 | 44 | 30 | 14 |
| 79228 | 42 | 27 | 20 | 62x187 | 30 | 44 | 44 | 30 | 14 |
| 374926 | 42 | 27 | 20 | 62x187 | 30 | 44 | 44 | 30 | 14 |
| 374942 | 51 | 34 | 24 | 70x235 | 30 | 60 | 47 | 31 | 17 |
| 374967 | 51 | 34 | 24 | 70x235 | 30 | 60 | 47 | 31 | 17 |
| 374983 | 51 | 34 | 24 | 70x235 | 30 | 60 | 47 | 31 | 17 |
| 375006 | 51 | 34 | 24 | 70x235 | 30 | 60 | 47 | 31 | 17 |

Accessori // Suggestimenti



Nr. 6312S, pagina 34



DIN 787, pagina 92



DIN 6379I, pagina 96



Con riserva di modifiche tecniche.

Nr. 6312V

Staffa di serraggio „Coccodrillo“ con piastra di aggancio, regolabile

completi di prigioniero DIN 6379, rondella DIN6340 e dado DIN 6330B. Regolabile in continuo, bonificato, zincato con elemento di pressione non distaccabile e controcuscinetto.



| Nr. ordine | B1 | Vite di bloccaggio DIN 6379 | Prolunga di supporto 6312V | Forza di bloccaggio max.* [kN] | H1 | Peso [g] |
|------------|----|-----------------------------|----------------------------|--------------------------------|--------|----------|
| 375766 | 13 | M12x100 | - | 30 | 0-30 | 639 |
| 375782 | 13 | M12x125 | - | 30 | 0-55 | 659 |
| 375808 | 17 | M12x125 | - | 40 | 0-50 | 1535 |
| 375824 | 17 | M12x160 | - | 40 | 0-70 | 1558 |
| 375840 | 17 | M16x125 | - | 40 | 0-40 | 1660 |
| 375865 | 17 | M16x160 | - | 40 | 0-70 | 1718 |
| 375881 | 21 | M20x160 | - | 60 | 0-40 | 2754 |
| 375907 | 21 | M20x200 | - | 60 | 0-80 | 2834 |
| 375923 | 25 | M20x200 | - | 75 | 0-70 | 4072 |
| 375949 | 25 | M20x250 | - | 75 | 0-100 | 4172 |
| 375964 | 25 | M24x200 | - | 75 | 0-50 | 4374 |
| 375980 | 25 | M24x250 | - | 75 | 0-100 | 4524 |
| 375816 | 21 | M20x250 | M16x55 | 60 | 30-141 | 3428 |
| 375832 | 21 | M20x315 | M16x90 | 60 | 40-190 | 3704 |
| 375857 | 25 | M20x315 | M20x69 | 75 | 50-175 | 5438 |
| 375873 | 25 | M20x400 | M20x109 | 75 | 50-220 | 5873 |
| 375899 | 25 | M24x315 | M20x69 | 75 | 45-180 | 5850 |
| 375915 | 25 | M24x400 | M20x109 | 75 | 45-215 | 6350 |

* forze di bloccaggio indicate in posizione di bloccaggio ottimale (distanza minima della vite di bloccaggio dal punto di bloccaggio). Le forze di bloccaggio possono variare in base a bloccaggio, classe di resistenza della vite di bloccaggio e stato della filettatura (lubrificazione).

Impiego:

La staffa coccodrillo viene utilizzata per tutte quelle operazioni di montaggio in cui si usano cave a T e fori filettati. L'elemento di pressione e la piastra di aggancio sono collegati in modo imperdibile con la staffa di serraggio, la staffa coccodrillo è quindi rapidamente pronta all'uso. La staffa di serraggio è dotata di due naselli di bloccaggio e può essere semplicemente girata in caso di esigenza. In questo modo, durante la lavorazione con e senza asportazione di trucioli (ad es. stampaggio a iniezione e pressatura), vengono coperti tutti i campi d'impiego.

Vantaggi:

- Possibilità di regolazione variabile e rapida a distanza dal pezzo
- Impiego in tutti i campi della lavorazione con o senza asportazione di trucioli
- Particolarmente adatto per l'impiego su macchine per lo stampaggio a iniezione e presse
- Nessuno spessore aggiuntivo per raggiungere l'altezza di serraggio necessaria
- L'elemento di pressione e la piastra di aggancio sono saldamente collegati alla staffa di serraggio
- La staffa coccodrillo può essere ampliata a qualsiasi altezza di serraggio.

Nota:

Per le misure mancati vedere n. 6312V.

Tabella dimensionale:

| Nr. ordine | A | A1 | A2 | B2 x L | B3 | E1 | E2 | H2 | K |
|------------|----|----|----|--------|----|----|----|--------|----|
| 375766 | 27 | 17 | 12 | 44x115 | 30 | 25 | 30 | 18 | 11 |
| 375782 | 27 | 17 | 12 | 44x115 | 30 | 25 | 30 | 18 | 11 |
| 375808 | 36 | 21 | 17 | 55x150 | 41 | 35 | 36 | 20 | 12 |
| 375824 | 36 | 21 | 17 | 55x150 | 41 | 35 | 36 | 20 | 12 |
| 375840 | 36 | 21 | 17 | 55x150 | 41 | 35 | 36 | 20 | 12 |
| 375865 | 36 | 21 | 17 | 55x150 | 41 | 35 | 36 | 20 | 12 |
| 375881 | 42 | 27 | 20 | 62x187 | 30 | 44 | 44 | 30 | 14 |
| 375907 | 42 | 27 | 20 | 62x187 | 30 | 44 | 44 | 30 | 14 |
| 375923 | 51 | 34 | 24 | 70x235 | 30 | 60 | 47 | 31 | 17 |
| 375949 | 51 | 34 | 24 | 70x235 | 30 | 60 | 47 | 31 | 17 |
| 375964 | 51 | 34 | 24 | 70x235 | 30 | 60 | 47 | 31 | 17 |
| 375980 | 51 | 34 | 24 | 70x235 | 30 | 60 | 47 | 31 | 17 |
| 375816 | 42 | 27 | 20 | 62x187 | 30 | 44 | 44 | 63-91 | 63 |
| 375832 | 42 | 27 | 20 | 62x187 | 30 | 44 | 44 | 63-123 | 63 |
| 375857 | 51 | 34 | 24 | 70x235 | 30 | 60 | 47 | 72-108 | 72 |
| 375873 | 51 | 34 | 24 | 70x235 | 30 | 60 | 47 | 72-147 | 72 |
| 375899 | 51 | 34 | 24 | 70x235 | 30 | 60 | 47 | 72-108 | 72 |
| 375915 | 51 | 34 | 24 | 70x235 | 30 | 60 | 47 | 72-147 | 72 |

Accessori // Suggerimenti



Nr. 6312S, pagina 34



DIN 6379I, pagina 96



Con riserva di modifiche tecniche.

Nr. 6312VI

Staffa di serraggio „Coccodrillo“ con piastra di aggancio, regolabile

completi di prigioniero N. 6379I, rondella DIN6340 e dado DIN 6330B. Regolabile in continuo, bonificato, zincato con elemento di pressione non distaccabile e controcuscinetto.



| Nr. ordine | B1 | Vite di bloccaggio N. 6379I | Forza di bloccaggio max.* [kN] | H1 | SW [mm] | Peso [g] |
|------------|----|-----------------------------|--------------------------------|-------|---------|----------|
| 375956 | 13 | M12x100 | 30 | 0-30 | 4 | 639 |
| 375972 | 13 | M12x125 | 30 | 0-55 | 4 | 659 |
| 375998 | 17 | M12x125 | 40 | 0-50 | 4 | 1535 |
| 376004 | 17 | M12x160 | 40 | 0-70 | 4 | 1558 |
| 376012 | 17 | M16x125 | 40 | 0-40 | 4 | 1660 |
| 376020 | 17 | M16x160 | 40 | 0-70 | 4 | 1718 |
| 376038 | 21 | M16x160 | 60 | 0-40 | 4 | 2587 |
| 376046 | 21 | M16x200 | 60 | 0-80 | 4 | 2625 |
| 376053 | 21 | M20x160 | 60 | 0-40 | 5 | 2745 |
| 376061 | 21 | M20x200 | 60 | 0-80 | 5 | 2834 |
| 376079 | 25 | M20x200 | 75 | 0-70 | 5 | 4072 |
| 376087 | 25 | M20x250 | 75 | 0-100 | 5 | 4172 |
| 376103 | 25 | M24x200 | 75 | 0-50 | 5 | 4374 |
| 376095 | 25 | M24x250 | 75 | 0-100 | 5 | 4524 |

* forze di bloccaggio indicate in posizione di bloccaggio ottimale (distanza minima della vite di bloccaggio dal punto di bloccaggio). Le forze di bloccaggio possono variare in base a bloccaggio, classe di resistenza della vite di bloccaggio e stato della filettatura (lubrificazione).

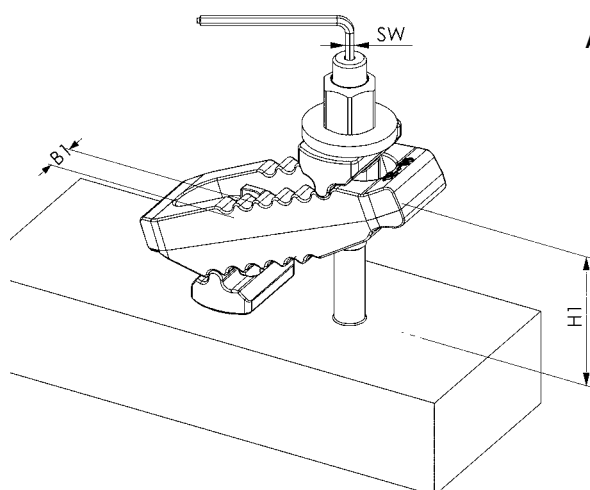
Vantaggi:

Per una migliore maneggevolezza nella regolazione dell'elemento di bloccaggio è possibile montare e smontare il bullone di fissaggio mediante chiave a brugola.

Nota:

Utilizzare la chiave a brugola solo per la regolazione dell'elemento di bloccaggio, non per il bloccaggio!

Per le misure mancati vedere n. 6312V.



Accessori // Suggerimenti



Nr. 6312S, pagina 34



DIN 6379I, pagina 96



Con riserva di modifiche tecniche.

Nr. 6312S

Prolunga di supporto

Acciaio zincato e bonificato, vite di regolazione, bonificata, classe di resistenza 8.8. Composto da elemento di pressione, vite di regolazione e viti di fissaggio.



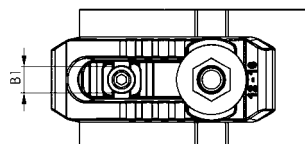
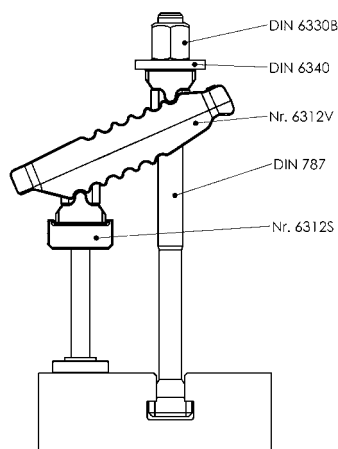
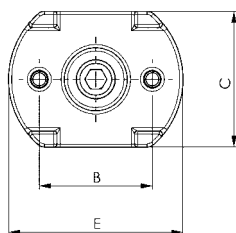
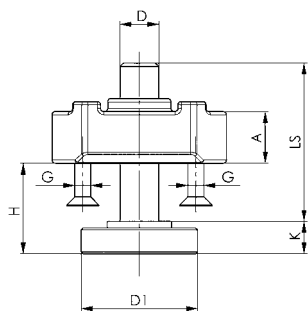
| Nr. ordine | D x LS | A | B | B1 | C | D1 | E | G | H | K | Peso [g] |
|------------|---------|----|----|----|----|----|----|----|-------|----|----------|
| 79772 | M10x39 | 10 | 30 | 13 | 30 | 30 | 44 | M5 | 8-30 | 8 | 197 |
| 79814 | M12x49 | 16 | 35 | 17 | 42 | 36 | 54 | M5 | 10-37 | 10 | 433 |
| 79830 | M12x94 | 16 | 35 | 17 | 42 | 36 | 54 | M5 | 10-80 | 10 | 473 |
| 79871 | M16x55 | 20 | 40 | 21 | 50 | 42 | 60 | M5 | 13-41 | 13 | 608 |
| 79897 | M16x90 | 20 | 40 | 21 | 50 | 42 | 60 | M5 | 13-73 | 13 | 640 |
| 79749 | M20x69 | 25 | 50 | 25 | 50 | 50 | 70 | M6 | 16-52 | 16 | 1136 |
| 79764 | M20x109 | 25 | 50 | 25 | 50 | 50 | 70 | M6 | 16-91 | 16 | 1396 |

Impiego:

La prolunga di supporto viene avvitata alla piastra di aggancio della staffa coccodrillo per l'ampliamento dell'altezza di serraggio.

Vantaggi:

Regolazione in continuo delle altezze di serraggio.



CAD



Sempre la giusta dimensione per il Vostro utilizzo - esempio di ordine nr. 6312V senza vite di fissaggio

Requisiti: Cava a T 18 / Altezza di serraggio: 125 mm / Forza di bloccaggio richiesta: 35 kN

1) Scelta asta di bloccaggio Nr. 6312V (tabella di ordine pag. 30)

Cava 18 ► forza di bloccaggio 40 kN ► B1 = 17 ► coccodrillo nr. ordine 79798

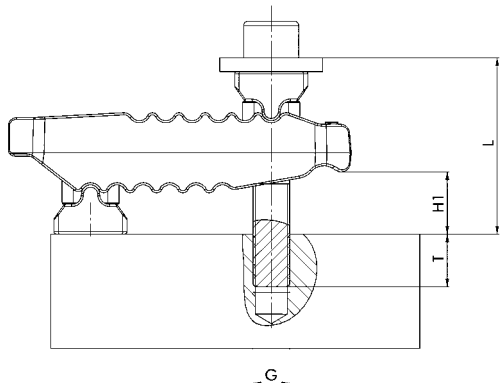
2) Con un'altezza di serraggio di 125 mm viene utilizzata una prolunga di supporto nr. 6312S (tabella pag. 32, in basso)

B1 = 17 ► Cava 18 ► altezza di serraggio 125 mm (campo di serraggio 26-166 mm) ► DxLS = M12x94
► Prolunga di supporto nr. ordine 79830 (tabella pag. 34)

3) Grandezza del bullone per cave a T DIN787, con rondella e dado esagonale

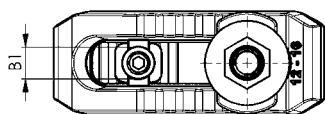
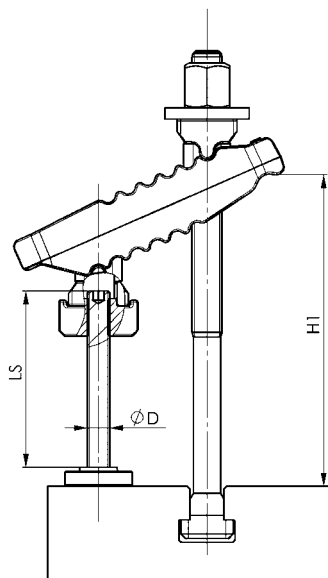
M16x18x250 ► Nr. ordine 81042

Consigli per il montaggio e dimensioni per l'utilizzo della vite di bloccaggio DIN 912 (senza prolunga di supporto 6312S)



| B1 | Dimensione DIN 912 G x L | Altezza di serraggio H1 | Profondità di serraggio T |
|----|--------------------------|-------------------------|---------------------------|
| 13 | M10x80 | 4-25 | 15-31 |
| 13 | M10x90 | 17-40 | 15-31 |
| 13 | M10x100 | 31-55 | 15-31 |
| 13 | M12x80 | 0-20 | 18-33 |
| 13 | M12x90 | 10-34 | 18-36 |
| 13 | M12x100 | 22-50 | 18-36 |
| 17 | M12x90 | 0-22 | 18-34 |
| 17 | M12x110 | 24-50 | 18-36 |
| 17 | M12x120 | 38-66 | 18-36 |
| 17 | M16x100 | 0-26 | 24-43 |
| 17 | M16x110 | 12-40 | 24-44 |
| 17 | M16x120 | 26-55 | 24-44 |
| 21 | M16x120 | 2-29 | 24-44 |
| 21 | M16x130 | 15-43 | 24-44 |
| 21 | M16x150 | 43-72 | 24-44 |
| 21 | M20x140 | 18-48 | 30-52 |
| 21 | M20x150 | 31-63 | 30-52 |
| 21 | M20x160 | 45-78 | 30-52 |
| 25 | M20x160 | 23-54 | 30-52 |
| 25 | M20x180 | 51-83 | 30-52 |
| 25 | M20x195 | 72-100 | 34-52 |
| 25 | M24x140 | 0-15 | 36-48 |
| 25 | M24x160 | 10-42 | 36-60 |
| 25 | M24x180 | 37-71 | 36-60 |

Consigli per il montaggio e dimensioni per l'utilizzo della vite di bloccaggio DIN 787 (con prolunga di supporto 6312S)

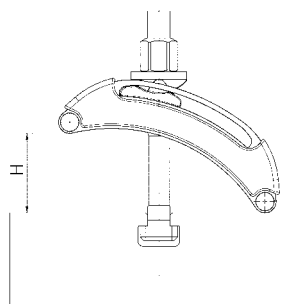
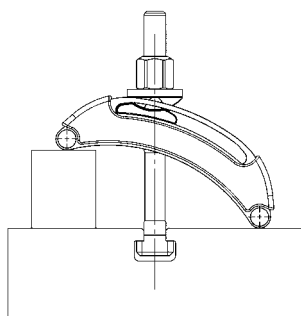
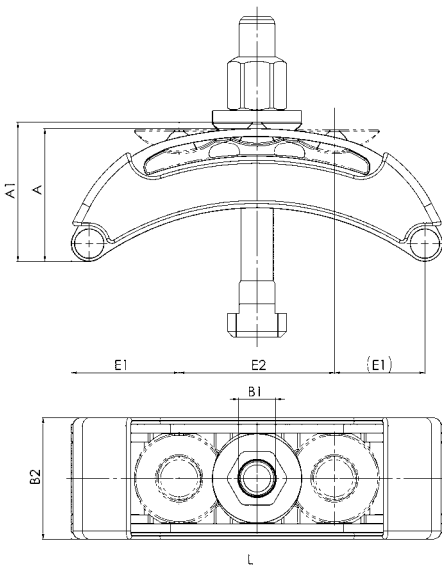


| B1 | D x LS | Dimensione DIN 787 | Campo di serraggio H1 |
|----|---------|--------------------|-----------------------|
| 13 | M10x39 | M10x10x100 | 18-31 |
| 13 | M10x39 | M12x12x160 | 18-95 |
| 13 | M10x39 | M12x14x160 | 18-95 |
| 17 | M12x49 | M12x12x200 | 26-123 |
| 17 | M12x49 | M12x14x200 | 26-123 |
| 17 | M12x49 | M16x16x200 | 26-123 |
| 17 | M12x49 | M16x18x200 | 26-123 |
| 17 | M12x94 | M12x12x200 | 26-120 |
| 17 | M12x94 | M12x14x200 | 26-120 |
| 17 | M12x94 | M16x16x250 | 26-166 |
| 17 | M12x94 | M16x18x250 | 26-166 |
| 21 | M16x55 | M16x16x250 | 33-141 |
| 21 | M16x55 | M16x18x250 | 33-141 |
| 21 | M16x55 | M20x20x250 | 33-141 |
| 21 | M16x55 | M20x22x250 | 33-141 |
| 21 | M16x90 | M16x16x250 | 33-150 |
| 21 | M16x90 | M16x18x250 | 33-150 |
| 21 | M16x90 | M20x20x315 | 33-173 |
| 21 | M16x90 | M20x22x315 | 33-173 |
| 25 | M20x69 | M20x20x315 | 41-177 |
| 25 | M20x69 | M20x22x315 | 41-177 |
| 25 | M20x69 | M24x24x315 | 41-177 |
| 25 | M20x69 | M24x28x315 | 41-177 |
| 25 | M20x109 | M20x20x315 | 41-197 |
| 25 | M20x109 | M20x22x315 | 41-193 |
| 25 | M20x109 | M24x24x315 | 41-180 |
| 25 | M20x109 | M24x28x315 | 41-180 |

Nr. 6310

Staffa di bloccaggio con tappo in plastica

con elemento di pressione inseparabile



| Nr. ordine | B1 | Cava | Vite di bloccaggio DIN 787 | per vite di bloccaggio metr. | per vite di bloccaggio pollici | Peso [g] |
|------------|----|-------|-------------------------------|---------------------------------|-----------------------------------|-------------|
| 376863 | 11 | 10 | - | M10 | 3/8 | 257 |
| 376889 | 14 | 12+14 | - | M12 M14 | 1/2 | 708 |
| 376905 | 18 | 16+18 | - | M16 M18 | 5/8 | 1235 |
| 376921 | 22 | 20+22 | - | M20 M22 | 3/4 | 1880 |
| 376947 | 26 | 24+28 | - | M22 M24 | 3/4 1 | 2799 |
| 376555 | 11 | 10 | M10x10x80 | M10 | 3/8 | 349 |
| 376871 | 14 | 12 | M12x12x100 | M12 | 1/2 | 886 |
| 376897 | 14 | 14 | M12x14x125 | M12 | 1/2 | 905 |
| 376913 | 18 | 16 | M16x16x160 | M16 | 5/8 | 1648 |
| 376939 | 18 | 18 | M16x18x160 | M16 | 5/8 | 1668 |

Impiego:

La staffa di bloccaggio viene impiegata con tutti i compiti di bloccaggio, in cui vengono bloccati le scanalature a T, le scanalature e i fori filettati.

Vantaggi:

Riduzione del peso grazie al metodo costruttivo leggero. Regolazione variabile e veloce a distanza dall'utensile. Non sono necessari ulteriori spessori per raggiungere l'altezza di serraggio necessaria. La rondella è unita in modo inseparabile con la staffa di bloccaggio.

Nota:

Per il serraggio possono essere utilizzate a scelta le viti di serraggio DIN 787, le viti prigioniere DIN 6379 e le viti a testa cilindrica DIN 912.

Tabella dimensionale:

| Nr. ordine | L | H1 | A | A1 | B2 | E1 | E2 |
|------------|-----|------|------|------|----|----|-----|
| 376863 | 80 | 0-15 | 30,5 | 32,0 | 44 | 30 | 19 |
| 376889 | 125 | 0-33 | 47,0 | 49,5 | 57 | 37 | 51 |
| 376905 | 160 | 0-45 | 58,5 | 62,0 | 67 | 49 | 63 |
| 376921 | 200 | 0-65 | 71,5 | 75,0 | 72 | 58 | 83 |
| 376947 | 250 | 0-85 | 89,5 | 94,0 | 82 | 74 | 102 |
| 376555 | 80 | 0-15 | 30,5 | 32,0 | 44 | 30 | 19 |
| 376871 | 125 | 0-33 | 47,0 | 49,5 | 57 | 37 | 51 |
| 376897 | 125 | 0-33 | 47,0 | 49,5 | 57 | 37 | 51 |
| 376913 | 160 | 0-45 | 58,5 | 62,0 | 67 | 49 | 63 |
| 376939 | 160 | 0-45 | 58,5 | 62,0 | 67 | 49 | 63 |

Accessori // Suggerimenti



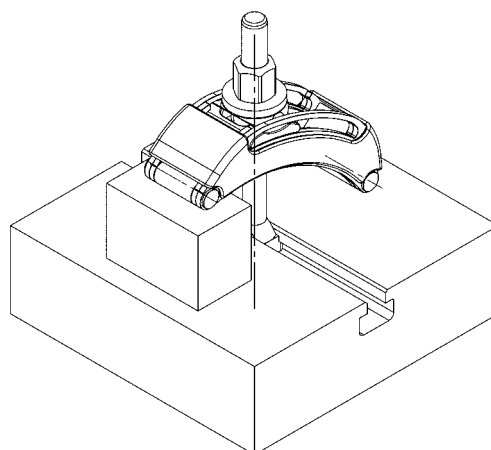
DIN 6379,
pagina 96



DIN 787,
pagina 92



DIN 6331,
pagina 102



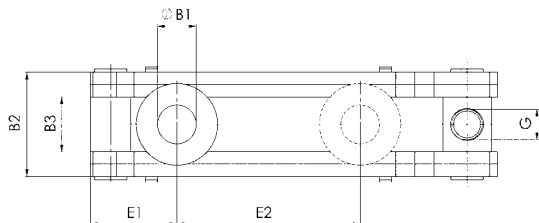
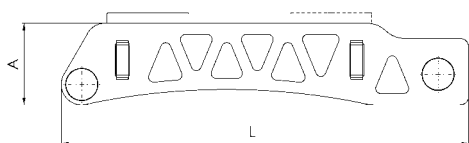
CAD



Con riserva di modifiche tecniche.

Nr. 6311

Staffa di bloccaggio, leggera



Accessori // Suggerimenti



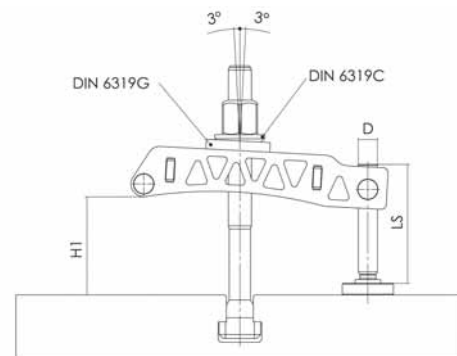
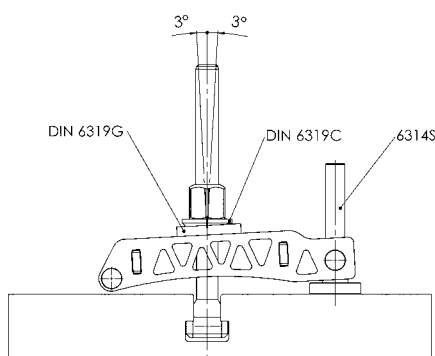
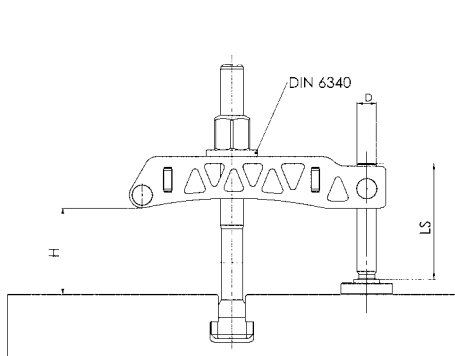
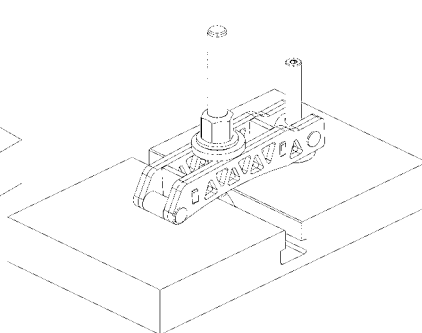
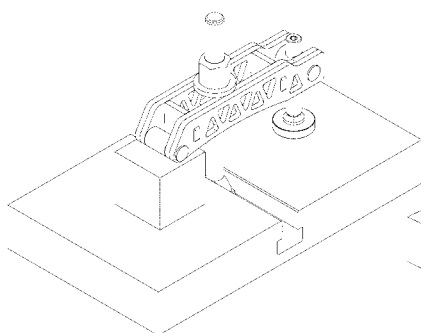
DIN 6379,
pagina 96



DIN 787,
pagina 92



DIN 6331,
pagina 102



| Nr. ordine | B1 | Cava DIN 508 | Vite di bloccaggio DIN 787 | per vite di bloccaggio metr. | per vite di bloccaggio pollici | Peso [g] |
|------------|----|-----------------|-------------------------------|---------------------------------|-----------------------------------|-------------|
| 376962 | 22 | 20, 22, 24, 28 | - | M20 M22 | 3/4 | 1289 |
| 377002 | 26 | 24, 28, 30, 36 | - | M24 | 1 | 1630 |
| 377044 | 33 | 36, 42 | - | M30 | 1 1/4 | 4522 |
| 377069 | 43 | 42, 48 | - | M36 M42 | 1 1/2 | 9709 |
| 376731 | 22 | 20 | M20x20x160 | M20 M22 | 3/4 | 2434 |
| 376756 | 22 | 20 | M20x20x200 | M20 M22 | 1 | 2531 |
| 376772 | 26 | 24 | M24x28x200 | M24 | 1 | 3779 |
| 376798 | 26 | 24 | M24x28x250 | M24 | 1 1/4 | 3884 |
| 376814 | 33 | 36 | M30x36x315 | M30 | 1 1/4 | 9044 |
| 376830 | 43 | 48 | M36x42x400 | M36 M42 | 1 1/2 | 17560 |

Impiego:

La staffa di bloccaggio viene impiegata con tutti i compiti di bloccaggio, in cui vengono bloccati le scanalature a T, le scanalature e i fori filettati.

Vantaggi:

Grazie all'enorme riduzione di peso dovuta al metodo costruttivo leggero, questo staffa di bloccaggio può essere utilizzata in aggiunta a tutti gli altri compiti di serraggio anche con compiti di serraggio rotanti. Regolazione variabile e veloce a distanza dall'utensile. Non sono necessari ulteriori spessori per raggiungere l'altezza di serraggio necessaria. La rondella è unita in modo inseparabile con la staffa di bloccaggio.

Nota:

Per il serraggio possono essere utilizzate a scelta le viti di serraggio DIN 787, le viti prigioniere DIN 6379 e le viti a testa cilindrica DIN 912.

Tabella dimensionale:

| Nr. ordine | L | H | H1 | A | B2 | B3 | E1 | E2 | G | G |
|------------|-----|---------|--------|----|-----|----|----|-----|-----|---------|
| 376962 | 200 | - | - | 44 | 49 | 25 | 43 | 89 | M20 | - |
| 377002 | 250 | - | - | 44 | 54 | 30 | 46 | 116 | M24 | - |
| 377044 | 315 | - | - | 71 | 72 | 40 | 59 | 152 | M30 | - |
| 377069 | 400 | - | - | 80 | 102 | 54 | 74 | 209 | M30 | - |
| 376731 | 200 | 16-49 | 8-58 | 44 | 49 | 25 | 43 | 89 | M20 | M20x69 |
| 376756 | 200 | 16-89,5 | 8-98 | 44 | 49 | 25 | 44 | 89 | M20 | M20x109 |
| 376772 | 250 | 20-69 | 10-81 | 44 | 54 | 30 | 46 | 116 | M24 | M24x87 |
| 376798 | 250 | 20-120 | 10-130 | 44 | 54 | 30 | 59 | 116 | M24 | M24x137 |
| 376814 | 315 | 18-142 | 7-214 | 71 | 72 | 40 | 59 | 152 | M30 | M30x180 |
| 376830 | 400 | 18-135 | 7-153 | 80 | 102 | 54 | 74 | 209 | M30 | M30x180 |

CAD



Con riserva di modifiche tecniche.

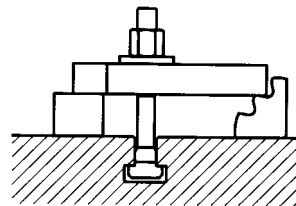
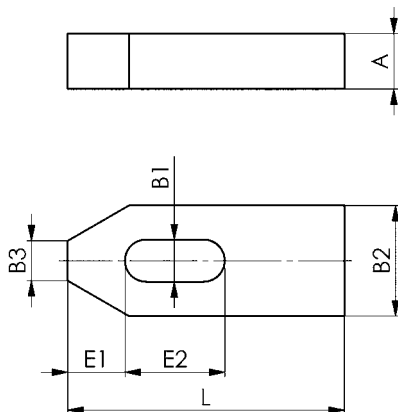
DIN 6314
Staffe diritte semplici

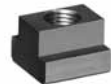
Acciaio da bonifica verniciato.



| Nr. ordine | B1 | L | per vite di bloccaggio metr. | per vite di bloccaggio pollici | A | B2 | B3 | E1 | E2 | Peso [g] |
|------------|------|-----|------------------------------|--------------------------------|------|-----|----|-----|-----|----------|
| 70003 | 6,6 | 50 | M6 | 1/4 | 10 | 20 | 8 | 10 | 20 | 63 |
| 70011 | 9 | 60 | M8 | 5/16 | 12 | 25 | 10 | 13 | 22 | 113 |
| 70029 | 11 | 80 | M10 | 3/8 | 15 | 30 | 12 | 15 | 30 | 226 |
| 70037 | 14 | 100 | M12 M14 | 1/2 | 20 | 40 | 14 | 21 | 40 | 490 |
| 70045 | 14 | 125 | M12 M14 | 1/2 | 20 | 40 | 14 | 21 | 50 | 621 |
| 70052 | 18 | 125 | M16 M18 | 5/8 | 25 | 50 | 18 | 26 | 45 | 960 |
| 70060 | 18 | 160 | M16 M18 | 5/8 | 25 | 50 | 18 | 26 | 65 | 1240 |
| 70078 | 22 | 160 | M20 M22 | 3/4 | 30 | 60 | 22 | 30 | 60 | 1787 |
| 70086 | 22 | 200 | M20 M22 | 3/4 | 30 | 60 | 22 | 30 | 80 | 2237 |
| 70094 | 26 | 200 | M24 | 1 | 30 | 70 | 26 | 35 | 80 | 2580 |
| 70102 | 26 | 250 | M24 | 1 | (35) | 70 | 26 | 35 | 105 | 3800 |
| 70110 | 33 | 250 | M30 | 1 1/4 | 40 | 80 | 34 | 45 | 100 | 4934 |
| 70128 | 33 | 315 | M30 | 1 1/4 | 50 | 80 | 34 | 45 | 130 | 7788 |
| 70136 | (43) | 400 | M36 M42 | 1 1/2 | 60 | 100 | 43 | 100 | 150 | 15000 |

() simili a DIN.


Accessori // Suggestimenti

 DIN 787,
pagina 92

 DIN 508,
pagina 98

 DIN 6331,
pagina 102

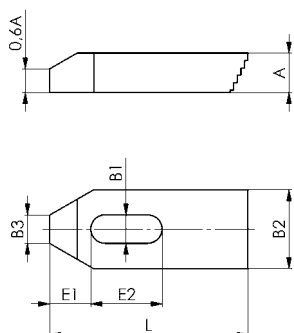
CAD



Con riserva di modifiche tecniche.

Nr. 6314Z
Staffe diritte con dentatura posteriore

Acciaio da bonifica verniciato.
Solo in accoppiamento con gli appoggi universali dentati n. 6500E. L'esecuzione lunga è prevista per tavole con elevate distanze tra le cave a T o per il bloccaggio di pezzi con punti di appoggio molto profondi, ad esempio nelle macchine per incisioni.



| Nr. ordine | B1 | L | per vite di bloccaggio metr. | per vite di bloccaggio pollici | A | B2 | B3 | E1 | E2 | Peso [g] |
|------------|-----|-----|------------------------------|--------------------------------|----|----|----|----|-----|----------|
| 70359 | 6,6 | 50 | M6 | 1/4 | 10 | 20 | 8 | 10 | 20 | 55 |
| 70227 | 6,6 | 80 | M6 | 1/4 | 10 | 20 | 8 | 10 | 45 | 90 |
| 70367 | 9 | 60 | M8 | 5/16 | 12 | 25 | 10 | 13 | 22 | 100 |
| 70243 | 9 | 100 | M8 | 5/16 | 12 | 25 | 10 | 13 | 60 | 180 |
| 70375 | 11 | 80 | M10 | 3/8 | 15 | 30 | 12 | 15 | 30 | 200 |
| 70235 | 11 | 125 | M10 | 3/8 | 15 | 30 | 12 | 15 | 70 | 350 |
| 70383 | 14 | 100 | M12 M14 | 1/2 | 20 | 40 | 14 | 21 | 40 | 450 |
| 70250 | 14 | 160 | M12 M14 | 1/2 | 20 | 40 | 14 | 21 | 90 | 770 |
| 70391 | 18 | 125 | M16 M18 | 5/8 | 25 | 50 | 18 | 26 | 45 | 900 |
| 70334 | 18 | 200 | M16 M18 | 5/8 | 25 | 50 | 18 | 26 | 110 | 1500 |
| 70409 | 22 | 160 | M20 M22 | 3/4 | 30 | 60 | 22 | 30 | 60 | 1700 |
| 70417 | 26 | 200 | M24 | 1 | 30 | 70 | 26 | 35 | 80 | 2500 |

Accessori // Suggerimenti

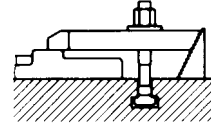
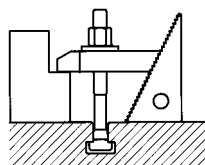

Nr. 6500E, pagina 59



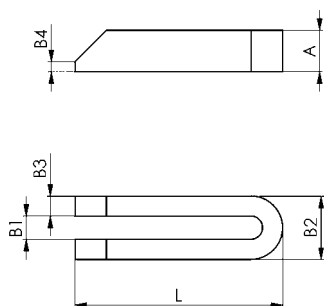
DIN 63791, pagina 96



DIN 508, pagina 98


DIN 6315B
Staffe a forcella con smusso

Acciaio da bonifica, verniciato.



| Nr. ordine | B1 | L | per vite di bloccaggio metr. | per vite di bloccaggio pollici | A | B2 | B3 | B4 | Peso [g] |
|------------|------|------|------------------------------|--------------------------------|----|-----|----|----|----------|
| 70466 | 6,6 | 60 | M6 | 1/4 | 12 | 19 | 6 | 3 | 60 |
| 70474 | 9 | 80 | M8 | 5/16 | 15 | 25 | 8 | 4 | 140 |
| 70482 | 11 | 100 | M10 | 3/8 | 20 | 31 | 10 | 5 | 300 |
| 70490 | 14 | 125 | M12 M14 | 1/2 | 25 | 38 | 12 | 6 | 570 |
| 70508 | 14 | 160 | M12 M14 | 1/2 | 25 | 38 | 12 | 6 | 730 |
| 70516 | 14 | 200 | M12 M14 | 1/2 | 25 | 38 | 12 | 6 | 910 |
| 70524 | 18 | 160 | M16 M18 | 5/8 | 30 | 48 | 15 | 8 | 1080 |
| 70532 | 18 | 200 | M16 M18 | 5/8 | 30 | 48 | 15 | 8 | 1360 |
| 70540 | 18 | 250 | M16 M18 | 5/8 | 40 | 48 | 15 | 10 | 2250 |
| 70557 | 22 | 200 | M20 M22 | 3/4 | 40 | 52 | 15 | 10 | 1800 |
| 70565 | 22 | 250 | M20 M22 | 3/4 | 40 | 62 | 20 | 10 | 3000 |
| 70573 | 22 | 315 | M20 M22 | 3/4 | 40 | 62 | 20 | 10 | 3850 |
| 70425 | 22 | 500 | M20 M22 | 3/4 | 50 | 62 | 20 | 10 | 7500 |
| 70581 | 26 | 200 | M24 | 1 | 40 | 66 | 20 | 10 | 2400 |
| 70599 | 26 | 250 | M24 | 1 | 40 | 66 | 20 | 10 | 3000 |
| 70607 | 26 | 315 | M24 | 1 | 40 | 66 | 20 | 10 | 3850 |
| 37390 | 26 | 400 | M24 | 1 | 50 | 66 | 20 | 10 | 5962 |
| 70433 | 26 | 500 | M24 | 1 | 50 | 66 | 20 | 10 | 7600 |
| 3079 | 26 | 600 | M24 | 1 | 50 | 66 | 20 | 10 | 9042 |
| 30064 | 26 | 800 | M24 | 1 | 50 | 66 | 20 | 10 | 12122 |
| 70615 | 33 | 250 | M30 | 1 1/4 | 50 | 74 | 20 | 12 | 3700 |
| 70623 | 33 | 315 | M30 | 1 1/4 | 50 | 74 | 20 | 12 | 4750 |
| 70631 | 33 | 400 | M30 | 1 1/4 | 50 | 74 | 20 | 12 | 6100 |
| 70441 | 33 | 600 | M30 | 1 1/4 | 50 | 74 | 20 | 12 | 9200 |
| 70458 | 33 | 1000 | M30 | 1 1/4 | 60 | 94 | 30 | 12 | 28000 |
| 70649 | 40 | 400 | M36 | 1 1/2 | 60 | 100 | 30 | 12 | 11000 |
| 70656 | 40 | 600 | M36 | 1 1/2 | 60 | 100 | 30 | 12 | 16500 |
| 70672 | (43) | 600 | M36 M42 | 1 1/2 | 80 | 123 | 40 | 12 | 29600 |

() simili a DIN.

Accessori // Suggerimenti

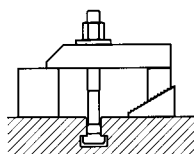

DIN 787, pagina 92



DIN 508, pagina 98



DIN 6331, pagina 102



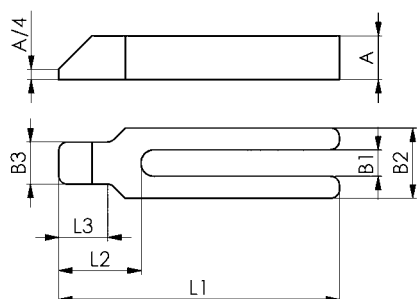
Con riserva di modifiche tecniche.

Nr. 6315GN
Staffe a forcella con nasello

Acciaio da bonifica verniciato.



| Nr. ordine | B1 | L1 | per vite di bloccaggio metr. | per vite di bloccaggio pollici | A | B2 | B3 | L2 | L3 | Peso [g] |
|------------|----|-----|------------------------------|--------------------------------|----|----|----|----|----|----------|
| 70862 | 9 | 100 | M8 | 5/16 | 15 | 30 | 16 | 32 | 18 | 240 |
| 70870 | 11 | 125 | M10 | 3/8 | 20 | 30 | 20 | 38 | 24 | 380 |
| 70888 | 14 | 160 | M12 M14 | 1/2 | 25 | 40 | 24 | 47 | 30 | 800 |
| 70896 | 14 | 200 | M12 M14 | 1/2 | 25 | 40 | 24 | 47 | 30 | 950 |
| 70904 | 18 | 200 | M16 M18 | 5/8 | 30 | 50 | 28 | 57 | 36 | 1500 |
| 70912 | 18 | 250 | M16 M18 | 5/8 | 30 | 50 | 28 | 57 | 36 | 1850 |
| 70920 | 22 | 250 | M20 M22 | 3/4 | 40 | 60 | 35 | 68 | 45 | 2900 |
| 70938 | 22 | 315 | M20 M22 | 3/4 | 40 | 60 | 35 | 68 | 45 | 3600 |
| 70946 | 26 | 250 | M24 | 1 | 40 | 70 | 43 | 83 | 56 | 3400 |
| 70953 | 26 | 315 | M24 | 1 | 40 | 70 | 43 | 83 | 56 | 4300 |
| 70961 | 33 | 315 | M30 | 1 1/4 | 50 | 80 | 50 | 88 | 56 | 6000 |
| 70979 | 33 | 400 | M30 | 1 1/4 | 50 | 80 | 50 | 88 | 56 | 7300 |


Accessori // Suggerimenti

 DIN 787,
pagina 92

 DIN 508,
pagina 98

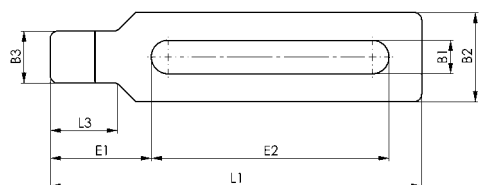
 DIN 6331,
pagina 102

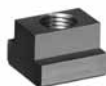
Nr. 6315GNG
Asta di bloccaggio con nasello, chiusa

regolabile in continuo, bonificato e verniciato, con scanalatura chiusa per utensili rotanti



| Nr. ordine | B1 | L | per vite di bloccaggio metr. | per vite di bloccaggio pollici | A | B2 | B3 | E1 | E2 | L3 | Peso [g] |
|------------|----|-----|------------------------------|--------------------------------|----|-----|----|-----|-----|----|----------|
| 376145 | 22 | 250 | M20 M22 | 3/4 | 40 | 60 | 35 | 68 | 160 | 45 | 3025 |
| 376160 | 22 | 315 | M20 M22 | 3/4 | 40 | 60 | 35 | 68 | 220 | 45 | 3810 |
| 376186 | 22 | 400 | M20 M22 | 3/4 | 50 | 60 | 35 | 68 | 300 | 45 | 5995 |
| 376202 | 22 | 500 | M20 M22 | 3/4 | 50 | 60 | 35 | 68 | 400 | 45 | 7440 |
| 376228 | 26 | 250 | M24 | 1 | 40 | 70 | 43 | 83 | 140 | 56 | 3639 |
| 376244 | 26 | 315 | M24 | 1 | 40 | 70 | 43 | 83 | 200 | 56 | 4560 |
| 376269 | 26 | 400 | M24 | 1 | 50 | 70 | 43 | 83 | 270 | 56 | 7243 |
| 376285 | 26 | 500 | M24 | 1 | 50 | 70 | 43 | 83 | 370 | 56 | 8937 |
| 376301 | 33 | 315 | M30 | 1 1/4 | 50 | 80 | 50 | 88 | 200 | 56 | 6367 |
| 376327 | 33 | 400 | M30 | 1 1/4 | 50 | 80 | 50 | 88 | 283 | 56 | 7798 |
| 376343 | 33 | 500 | M30 | 1 1/4 | 50 | 80 | 50 | 88 | 383 | 56 | 9607 |
| 376137 | 45 | 400 | M36 | 1 1/2 | 60 | 115 | 95 | 125 | 220 | 90 | 19987 |
| 376152 | 45 | 500 | M36 | 1 1/2 | 60 | 115 | 95 | 125 | 330 | 90 | 24022 |
| 376178 | 45 | 800 | M36 | 1 1/2 | 80 | 115 | 95 | 125 | 630 | 90 | 36953 |


Accessori // Suggerimenti

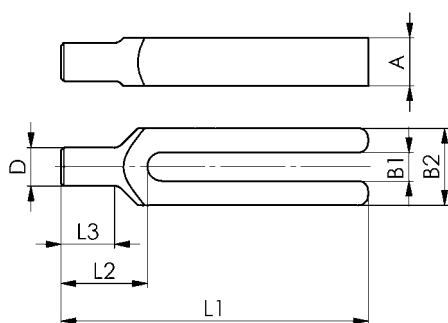
 DIN 787,
pagina 92

 DIN 508,
pagina 98

 DIN 6331,
pagina 102


Con riserva di modifiche tecniche.

DIN 6315C
Staffe a forcella con codolo tondo

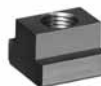
Acciaio da bonifica verniciato.



| Nr. ordine | B1 | L1 | per vite di bloccaggio metr. | per vite di bloccaggio pollici | A | B2 | D | L2 | L3 | Peso [g] |
|------------|----|-----|------------------------------|--------------------------------|----|----|----|----|----|----------|
| 70706 | 9 | 100 | M8 | 5/16 | 15 | 30 | 12 | 30 | 18 | 220 |
| 70714 | 11 | 125 | M10 | 3/8 | 20 | 30 | 16 | 36 | 24 | 350 |
| 70722 | 14 | 160 | M12 M14 | 1/2 | 25 | 40 | 20 | 45 | 30 | 750 |
| 70730 | 14 | 200 | M12 M14 | 1/2 | 25 | 40 | 20 | 45 | 30 | 950 |
| 70748 | 18 | 200 | M16 M18 | 5/8 | 30 | 50 | 24 | 55 | 36 | 1400 |
| 70755 | 18 | 250 | M16 M18 | 5/8 | 30 | 50 | 24 | 55 | 36 | 1750 |
| 70763 | 22 | 250 | M20 M22 | 3/4 | 40 | 60 | 30 | 65 | 45 | 2700 |
| 70771 | 22 | 315 | M20 M22 | 3/4 | 40 | 60 | 30 | 65 | 45 | 3400 |
| 70789 | 26 | 250 | M24 | 1 | 40 | 70 | 38 | 80 | 56 | 3200 |
| 70797 | 26 | 315 | M24 | 1 | 40 | 70 | 38 | 80 | 56 | 4100 |
| 70805 | 33 | 315 | M30 | 1 1/4 | 50 | 80 | 45 | 85 | 56 | 5700 |
| 70813 | 33 | 400 | M30 | 1 1/4 | 50 | 80 | 45 | 85 | 56 | 7000 |

Accessori // Suggestimenti


DIN 787, pagina 92



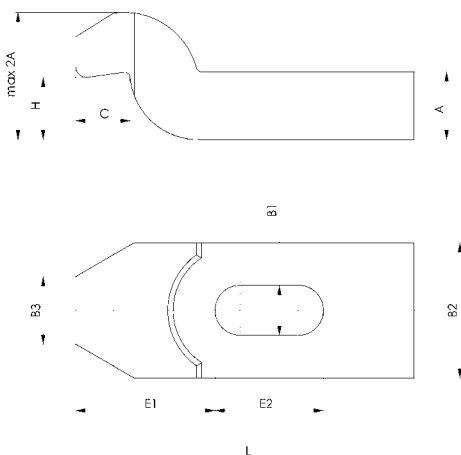
DIN 508, pagina 98



DIN 6331, pagina 102


DIN 6316
Staffe a gomito semplici

Acciaio da bonifica verniciato.

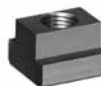


| Nr. ordine | B1 | L | per vite di bloccaggio metr. | per vite di bloccaggio pollici | A | B2 | B3 | C | E1 | E2 | H | Peso [g] |
|------------|------|-----|------------------------------|--------------------------------|----|-----|----|----|-------|-----|----|----------|
| 71027 | 6,6 | 60 | M6 | 1/4 | 10 | 20 | 10 | 8 | 22,0 | 20 | 9 | 81 |
| 71035 | 9 | 80 | M8 | 5/16 | 12 | 25 | 12 | 9 | 27,5 | 25 | 11 | 166 |
| 71043 | 11 | 100 | M10 | 3/8 | 15 | 30 | 15 | 12 | 36,0 | 32 | 14 | 299 |
| 71050 | 14 | 125 | M12 M14 | 1/2 | 20 | 40 | 20 | 16 | 44,0 | 40 | 18 | 678 |
| 71068 | (18) | 125 | M16 M18 | 5/8 | 25 | 50 | 25 | 20 | 51,5 | 40 | 23 | 1049 |
| 71076 | 18 | 160 | M16 M18 | 5/8 | 25 | 50 | 25 | 20 | 51,5 | 50 | 23 | 1366 |
| 71084 | (22) | 160 | M20 M22 | 3/4 | 30 | 60 | 30 | 24 | 59,0 | 55 | 27 | 1911 |
| 71092 | 22 | 200 | M20 M22 | 3/4 | 30 | 60 | 30 | 24 | 59,0 | 70 | 27 | 2417 |
| 71100 | (26) | 200 | M24 | 1 | 35 | 70 | 35 | 25 | 76,5 | 60 | 32 | 3315 |
| 71118 | 26 | 250 | M24 | 1 | 35 | 70 | 35 | 25 | 76,5 | 80 | 32 | 4132 |
| 71126 | (33) | 250 | M30 | 1 1/4 | 40 | 80 | 40 | 40 | 96,0 | 80 | 45 | 5225 |
| 71134 | 33 | 315 | M30 | 1 1/4 | 50 | 80 | 40 | 40 | 96,0 | 100 | 45 | 8459 |
| 71159 | (43) | 400 | M36 M42 | 1 7/16 1 1/2 | 60 | 100 | 50 | 50 | 105,0 | 120 | 55 | 17078 |

() simili a DIN.

Accessori // Suggestimenti


DIN 787, pagina 92



DIN 508, pagina 98



DIN 6331, pagina 102



Con riserva di modifiche tecniche.

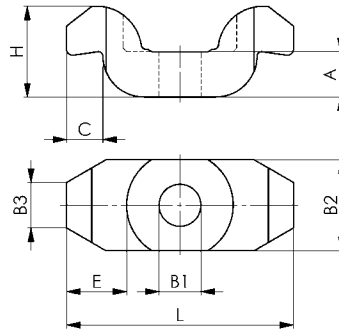
Nr. 6317

Staffe a doppio gomito

Acciaio da bonifica verniciato.

| Nr. ordine | B1 | L | per vite di bloccaggio | A | B2 | B3 | C | E | H | Peso [g] |
|------------|----|-----|------------------------|----|----|----|----|----|----|----------|
| 71340 | 18 | 100 | M12-M18 | 20 | 40 | 20 | 16 | 26 | 40 | 620 |
| 71357 | 25 | 140 | M20-M24 | 30 | 60 | 30 | 24 | 38 | 60 | 2040 |

Queste staffe sono dotate di grandi rondelle DIN 6340 o DIN 6319G.



Accessori // Suggerimenti



DIN 787,
pagina 92



DIN 508,
pagina 98



DIN 6331,
pagina 102

CAD

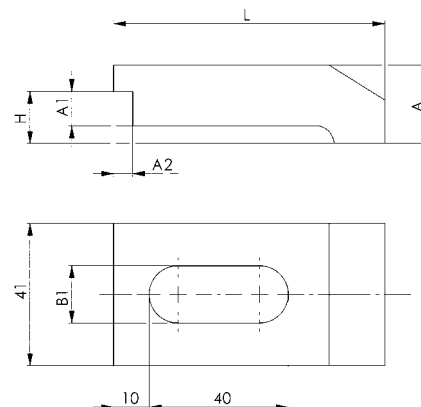


Con riserva di modifiche tecniche.

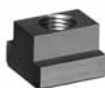
Nr. 6325
Staffe di serraggio per morse da banco

Acciaio da bonifica brunito, due pezzi per confezione.

| Nr. ordine | B1 | L | per vite di bloccaggio metr. | per vite di bloccaggio pollici | per larghezza ganasce | A | A1xA2 | H | Peso [g] |
|------------|------|----|------------------------------|--------------------------------|-----------------------|------|--------|----|----------|
| 74682 | 16,5 | 78 | M12, 14, 16 | 1/2, 5/8 | 100 | 22,5 | 10x5,5 | 15 | 685 |
| 74690 | 16,5 | 78 | M12, 14, 16 | 1/2, 5/8 | 125/160 | 27,5 | 10x6,5 | 20 | 705 |


Accessori // Suggerimenti

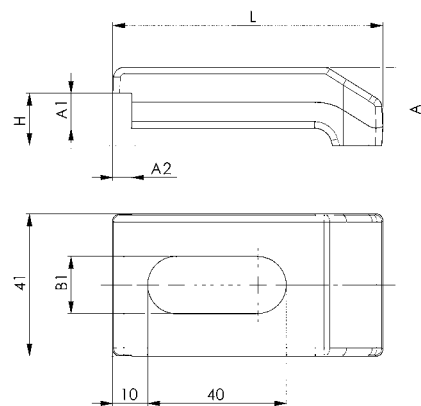
 DIN 787,
pagina 92

 DIN 63791,
pagina 96

 DIN 508,
pagina 98

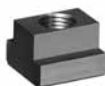
Nr. 6325G
Staffe di serraggio per morse da banco

Versione forgiata, due pezzi per confezione.

| Nr. ordine | B1 | L | per vite di bloccaggio metr. | per vite di bloccaggio pollici | per larghezza ganasce | A | A1xA2 | H | Peso [g] |
|------------|------|----|------------------------------|--------------------------------|-----------------------|------|--------|----|----------|
| 373878 | 16,5 | 78 | M12, 14, 16 | 1/2, 5/8 | 100 | 22,5 | 10x5,5 | 15 | 570 |
| 373886 | 16,5 | 78 | M12, 14, 16 | 1/2, 5/8 | 125/160 | 27,5 | 10x6,5 | 20 | 620 |


Accessori // Suggerimenti

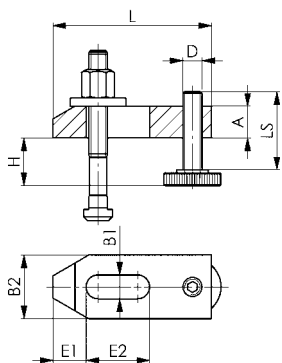
 DIN 787,
pagina 92

 DIN 63791,
pagina 96

 DIN 508,
pagina 98


Con riserva di modifiche tecniche.

Nr. 6314V
Staffe con smusso, con vite di regolazione

Acciaio da bonifica verniciato.



CAD



| Nr. ordine | Cava | H* | simili a DIN6314 B1xL | vite di bloccaggio | D x LS | A | B2 | E1 | E2 | Peso [g] |
|------------|-------|--------|-----------------------|--------------------|---------|----|-----|----|-----|----------|
| 70177 | 10 | 8-37 | 11x80 | - | M10x39 | 15 | 30 | 15 | 30 | 200 |
| 70193 | 12+14 | 10-47 | 14x100 | - | M12x49 | 20 | 40 | 21 | 40 | 560 |
| 70821 | 12+14 | 10-92 | 14x100 | - | M12x94 | 20 | 40 | 21 | 40 | 635 |
| 70219 | 16+18 | 13-52 | 18x125 | - | M16x55 | 25 | 50 | 26 | 45 | 1110 |
| 70839 | 16+18 | 13-87 | 18x125 | - | M16x90 | 25 | 50 | 26 | 45 | 1230 |
| 70201 | 20+22 | 16-65 | 22x160 | - | M20x69 | 30 | 60 | 30 | 60 | 2050 |
| 70847 | 20+22 | 16-105 | 22x160 | - | M20x109 | 30 | 60 | 30 | 60 | 2230 |
| 70151 | 24+28 | 20-83 | 26x200 | - | M24x87 | 30 | 70 | 35 | 80 | 3200 |
| 70854 | 24+28 | 20-133 | 26x200 | - | M24x137 | 30 | 70 | 35 | 80 | 3470 |
| 373928 | 24+28 | 20-80 | 26x250 | - | M24x87 | 35 | 70 | 35 | 105 | 4340 |
| 373936 | 24+28 | 20-130 | 26x250 | - | M24x137 | 35 | 70 | 35 | 105 | 4520 |
| 374405 | 36 | 24-150 | 33x315 | - | M30x180 | 50 | 80 | 45 | 130 | 11215 |
| 374439 | 42 | 24-150 | 43x400 | - | M30x180 | 80 | 100 | 80 | 170 | 24350 |
| 70268 | 10 | 8-32 | 11x80 | M10x10x80 | M10x39 | 15 | 30 | 15 | 30 | 340 |
| 70276 | 12 | 10-40 | 14x100 | M12x12x100 | M12x49 | 20 | 40 | 21 | 40 | 700 |
| 72801 | 12 | 24-92 | 14x100 | M12x12x100 | M12x94 | 20 | 40 | 21 | 40 | 830 |
| 70284 | 14 | 10-38 | 14x100 | M12x14x100 | M12x49 | 20 | 40 | 21 | 40 | 720 |
| 72827 | 14 | 23-92 | 14x100 | M12x14x100 | M12x94 | 20 | 40 | 21 | 40 | 845 |
| 70292 | 16 | 13-48 | 18x125 | M16x16x125 | M16x55 | 25 | 50 | 26 | 45 | 1400 |
| 72942 | 16 | 15-83 | 18x125 | M16x16x160 | M16x90 | 25 | 50 | 26 | 45 | 1610 |
| 70300 | 18 | 13-46 | 18x125 | M16x18x125 | M16x55 | 25 | 50 | 26 | 45 | 1400 |
| 73056 | 18 | 13-81 | 18x125 | M16x18x160 | M16x90 | 25 | 50 | 26 | 45 | 1630 |
| 70326 | 20 | 16-65 | 22x160 | M20x20x160 | M20x69 | 30 | 60 | 30 | 60 | 2600 |
| 73064 | 20 | 21-105 | 22x160 | M20x20x200 | M20x109 | 30 | 60 | 30 | 60 | 2930 |
| 70318 | 22 | 16-65 | 22x160 | M20x22x160 | M20x69 | 30 | 60 | 30 | 60 | 2770 |
| 73072 | 22 | 19-105 | 22x160 | M20x22x200 | M20x109 | 30 | 60 | 30 | 60 | 2980 |
| 373944 | 28 | 20-80 | 26x250 | M24x28x200 | M24x87 | 35 | 70 | 35 | 105 | 5486 |
| 373951 | 28 | 30-130 | 26x250 | M24x28x250 | M24x137 | 35 | 70 | 35 | 105 | 5716 |
| 381988 | 36 | 24-150 | 33x315 | M30x36x315 | M30x180 | 50 | 80 | 45 | 130 | 11995 |
| 382002 | 42 | 24-150 | 43x400 | M36x42x400 | M30x180 | 80 | 100 | 80 | 170 | 25683 |

*A seconda della profondità delle cave a norma DIN 650, così come della lunghezza di avvitatura del dado.

Le staffe senza vite di fissaggio sono uguali nelle dimensioni 12 e 14, 16 e 18 nonché 20 e 22.

Nr. 6316V
Staffe a gomito, con vite di regolazione

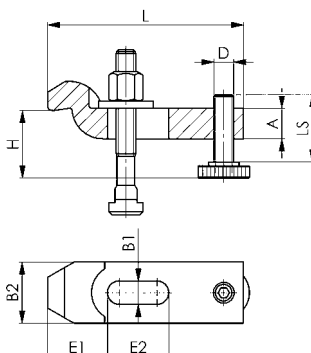
Acciaio da bonifica verniciato.



| Nr. ordine | Cava | H* | simili a DIN 6316 B1 x L | vite di bloccaggio | D x LS | A | B2 | E1 | E2 | Peso [g] |
|------------|-------|--------|--------------------------|--------------------|--------|----|----|------|----|----------|
| 71183 | 10 | 22-51 | 11x100 | - | M10x39 | 15 | 30 | 36,0 | 32 | 344 |
| 71209 | 12+14 | 28-65 | 14x125 | - | M12x49 | 20 | 40 | 44,0 | 40 | 761 |
| 71225 | 16+18 | 36-75 | 18x160 | - | M16x55 | 25 | 50 | 51,5 | 50 | 1516 |
| 71217 | 20+22 | 43-92 | 22x200 | - | M20x69 | 30 | 60 | 59,0 | 70 | 2669 |
| 71266 | 24+28 | 52-115 | 26x200 | - | M24x87 | 35 | 70 | 76,5 | 60 | 3810 |
| 71274 | 10 | 22-46 | 11x100 | M10x10x80 | M10x39 | 15 | 30 | 36,0 | 32 | 440 |
| 71282 | 12 | 28-58 | 14x125 | M12x12x100 | M12x49 | 20 | 40 | 44,0 | 40 | 906 |
| 71290 | 14 | 28-56 | 14x125 | M12x14x100 | M12x49 | 20 | 40 | 44,0 | 40 | 926 |
| 71308 | 16 | 36-71 | 18x160 | M16x16x125 | M16x55 | 25 | 50 | 51,5 | 50 | 1859 |
| 71316 | 18 | 36-69 | 18x160 | M16x18x125 | M16x55 | 25 | 50 | 51,5 | 50 | 1875 |
| 71332 | 20 | 43-92 | 22x200 | M20x20x160 | M20x69 | 30 | 60 | 59,0 | 70 | 3322 |
| 71324 | 22 | 43-92 | 22x200 | M20x22x160 | M20x69 | 30 | 60 | 59,0 | 70 | 3352 |

*A seconda della profondità delle cave a norma DIN 650, così come della lunghezza di avvitatura del dado.

Le staffe senza vite di fissaggio sono uguali nelle dimensioni 12 e 14, 16 e 18 nonché 20 e 22.



CAD



Con riserva di modifiche tecniche.

Nr. 6314AV
Staffe diritte, con vite di regolazione

Acciaio da bonifica verniciato.

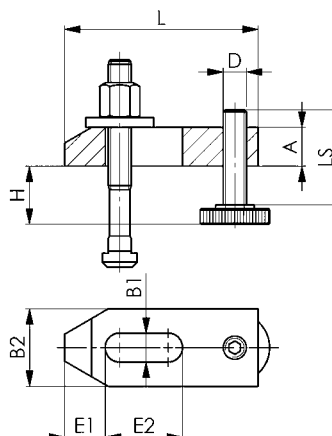


| Nr. ordine | Cava | H* | simili a DIN6314 B1xL | vite di bloccaggio | D x LS | A | A1xA2 | B2 | E1 | E2 | Peso [g] |
|------------|-------|-------|-----------------------------|--------------------|--------|----|---------|----|----|----|-------------|
| 74567 | 12+14 | 10-55 | 14x100 | - | M12x49 | 20 | 8 x10,0 | 40 | 21 | 40 | 580 |
| 74575 | 16+18 | 13-62 | 18x125 | - | M16x55 | 25 | 10x12,5 | 50 | 26 | 45 | 1140 |
| 74583 | 20+22 | 16-77 | 22x160 | - | M20x69 | 30 | 12x15,0 | 60 | 30 | 60 | 2100 |
| 74591 | 12 | 10-48 | 14x100 | M12x12x100 | M12x49 | 20 | 8 x10,0 | 40 | 21 | 40 | 745 |
| 74625 | 14 | 10-46 | 14x100 | M12x14x100 | M12x49 | 20 | 8 x10,0 | 40 | 21 | 40 | 764 |
| 74633 | 16 | 13-58 | 18x125 | M16x16x125 | M16x55 | 25 | 10x12,5 | 50 | 26 | 45 | 1510 |
| 74641 | 18 | 13-56 | 18x125 | M16x18x125 | M16x55 | 25 | 10x12,5 | 50 | 26 | 45 | 1530 |
| 74658 | 20 | 16-77 | 22x160 | M20x20x160 | M20x69 | 30 | 12x15,0 | 60 | 30 | 60 | 2800 |
| 74666 | 22 | 16-77 | 22x160 | M20x22x160 | M20x69 | 30 | 12x15,0 | 60 | 30 | 60 | 2840 |

*A seconda della profondità delle cave a norma DIN 650, così come della lunghezza di avvitatura del dado.

Per fissare particolari sottili, ruotare le staffe.

Le staffe senza vite di fissaggio sono uguali nelle dimensioni 12 e 14, 16 e 18 nonché 20 e 22.


Nr. 6315V
Staffe diritte, con vite di regolazione

Acciaio da bonifica verniciato.

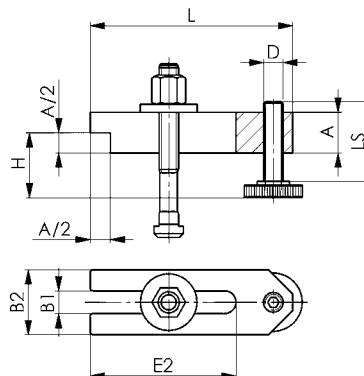


| Nr. ordine | Cava | H* | simili a DIN 6315B B1 x L | vite di bloccaggio | D x LS | A | B2 | E2 | Peso [g] |
|------------|-------|-------|---------------------------------|--------------------|--------|----|----|-----|-------------|
| 71167 | 10 | 8-47 | 11x100 | - | M10x39 | 20 | 30 | 70 | 330 |
| 71175 | 12+14 | 10-59 | 14x125 | - | M12x49 | 25 | 40 | 90 | 700 |
| 71191 | 16+18 | 13-67 | 18x160 | - | M16x55 | 30 | 50 | 110 | 1300 |
| 71258 | 20+22 | 16-85 | 22x200 | - | M20x69 | 40 | 60 | 135 | 2600 |
| 73189 | 10 | 8-37 | 11x100 | M10x10x 80 | M10x39 | 20 | 30 | 70 | 403 |
| 73197 | 12 | 10-48 | 14x125 | M12x12x100 | M12x49 | 25 | 40 | 90 | 920 |
| 73205 | 14 | 10-45 | 14x125 | M12x14x100 | M12x49 | 25 | 40 | 90 | 940 |
| 73247 | 16 | 13-58 | 18x160 | M16x16x125 | M16x55 | 30 | 50 | 110 | 1860 |
| 73254 | 18 | 13-56 | 18x160 | M16x18x125 | M16x55 | 30 | 50 | 110 | 1880 |
| 73262 | 20 | 16-77 | 22x200 | M20x20x160 | M20x69 | 40 | 60 | 135 | 3610 |
| 73288 | 22 | 16-75 | 22x200 | M20x22x160 | m20x69 | 40 | 60 | 135 | 3650 |

*A seconda della profondità delle cave a norma DIN 650, così come della lunghezza di avvitatura del dado.

Per fissare particolari sottili, ruotare le staffe.

Le staffe senza vite di fissaggio sono uguali nelle dimensioni 12 e 14, 16 e 18 nonché 20 e 22.



Con riserva di modifiche tecniche.

Nr. 6313K
**Staffe di serraggio corte,
con elemento ad U**

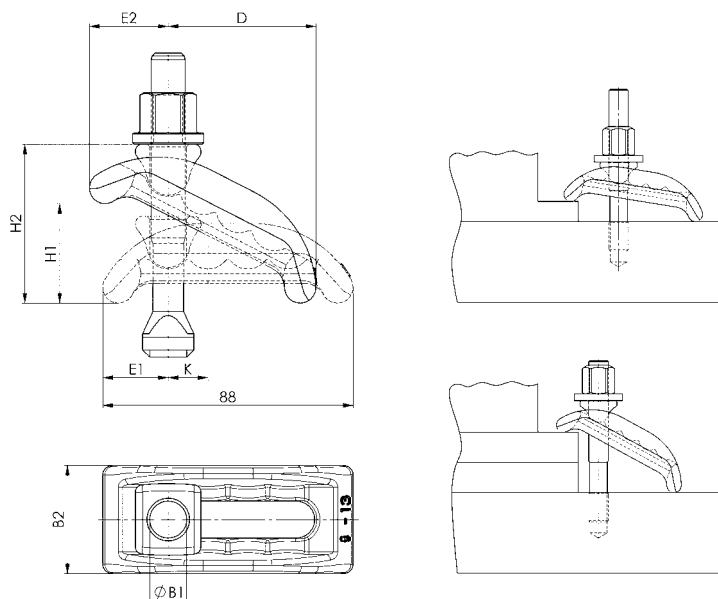
regolabile in continuo, bonificato, zincato e passivato blu.



| Nr. ordine | B1 | Cava | vite di bloccaggio | B2 x L | D | E1 | E2 | H1 | H2 | K | Peso [g] |
|------------|----|-------|--------------------|--------|-----|----|----|------|--------|----|----------|
| 73932 | 13 | 12+14 | - | 38x88 | 48 | 23 | 28 | 0-35 | 30-55 | 14 | 260 |
| 73940 | 18 | 16+18 | - | 56x130 | 74 | 29 | 38 | 0-55 | 42-84 | 18 | 809 |
| 73957 | 22 | 20+22 | - | 66x140 | 80 | 32 | 46 | 0-65 | 50-100 | 20 | 1253 |
| 73965 | 26 | 24+28 | - | 76x174 | 100 | 39 | 52 | 0-75 | 54-111 | 24 | 1718 |
| 73973 | 32 | 36 | - | 90x200 | 110 | 44 | 61 | 0-80 | 62-125 | 28 | 2785 |
| 77149 | 13 | 12 | M12x12x100 | 38x88 | 52 | 23 | 27 | 0-35 | 30-55 | 14 | 395 |
| 77156 | 13 | 14 | M12x14x100 | 38x88 | 52 | 23 | 27 | 0-35 | 30-55 | 14 | 415 |
| 77180 | 18 | 16 | M16x16x160 | 56x130 | 79 | 29 | 37 | 0-55 | 42-84 | 18 | 1130 |
| 77198 | 18 | 18 | M16x18x160 | 56x130 | 79 | 29 | 37 | 0-55 | 42-84 | 18 | 1550 |
| 77206 | 22 | 20 | M20x20x200 | 66x144 | 84 | 32 | 42 | 0-65 | 50-100 | 20 | 1880 |

Nota:

Elementi di fissaggio necessari: viti di bloccaggio DIN 787, rondelle DIN 6340 e dadi esagonali DIN 6330B.



CAD

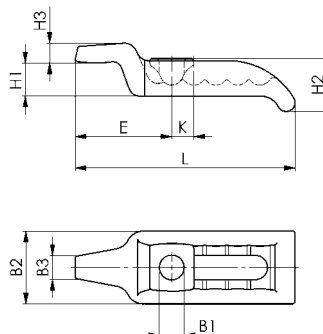

Nr. 6313L
**Staffe di serraggio lunghe, a gomito,
con elemento ad U**

 (senza vite di fissaggio)
regolabile in continuo, bonificato, zincato e passivato blu.

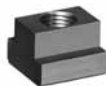

| Nr. ordine | B1 | Cava | per vite di bloccaggio | B2 x L | B3 | E | H1 | H2 | H3 | K | Peso [g] |
|------------|----|-------|------------------------|--------|----|-----|-------|----|----|----|----------|
| 74005 | 22 | 20+22 | M20 | 66x200 | 20 | 88 | 25-50 | 60 | 18 | 20 | 1608 |
| 74013 | 26 | 24+28 | M24 | 76x232 | 23 | 97 | 30-70 | 70 | 22 | 24 | 2204 |
| 74021 | 32 | 36 | M30 | 90x263 | 25 | 107 | 40-75 | 80 | 25 | 28 | 3559 |

Nota:

Elementi di fissaggio necessari: viti di bloccaggio DIN 787, rondelle DIN 6340 e dadi esagonali DIN 6330B.


Accessori // Suggerimenti

 DIN 787,
pagina 92

 DIN 6379I,
pagina 96

 DIN 508,
pagina 98

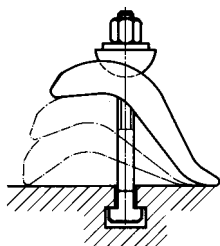
CAD



Con riserva di modifiche tecniche.

Nr. 6321
Staffe di serraggio ad altezza regolabile in continuo

Acciaio forgiato e bonificato, zincato.



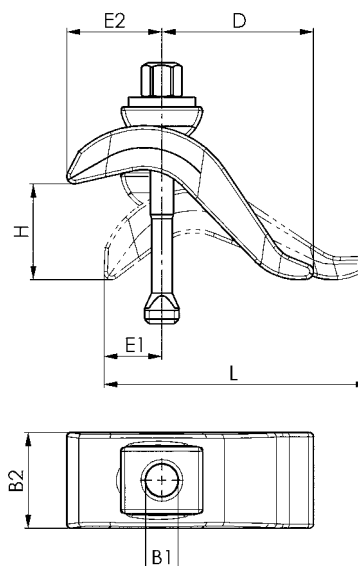
| Nr. ordine | Cava | B1 | B2 x L | D | E1 | E2 | H | vite di bloccaggio | Peso [g] |
|------------|------|----|--------|----|----|----|------|--------------------|----------|
| 71522 | - | 17 | 50x140 | 60 | 30 | 55 | 75 | - | 900 |
| 71530 | - | 21 | 60x175 | 80 | 40 | 70 | 85 | - | 1600 |
| 74906 | 12 | 17 | 50x140 | 60 | 30 | 55 | 0-50 | M12x12x125 | 1070 |
| 74914 | 14 | 17 | 50x140 | 60 | 30 | 55 | 0-50 | M12x14x125 | 1080 |
| 74922 | 16 | 17 | 50x140 | 60 | 30 | 55 | 0-75 | M16x16x160 | 1270 |
| 74930 | 18 | 17 | 50x140 | 60 | 30 | 55 | 0-75 | M16x18x160 | 1280 |
| 74971 | 20 | 21 | 60x175 | 80 | 40 | 70 | 0-85 | M20x20x200 | 2300 |
| 74963 | 22 | 21 | 60x175 | 80 | 40 | 70 | 0-85 | M20x22x200 | 2370 |

Impiego:

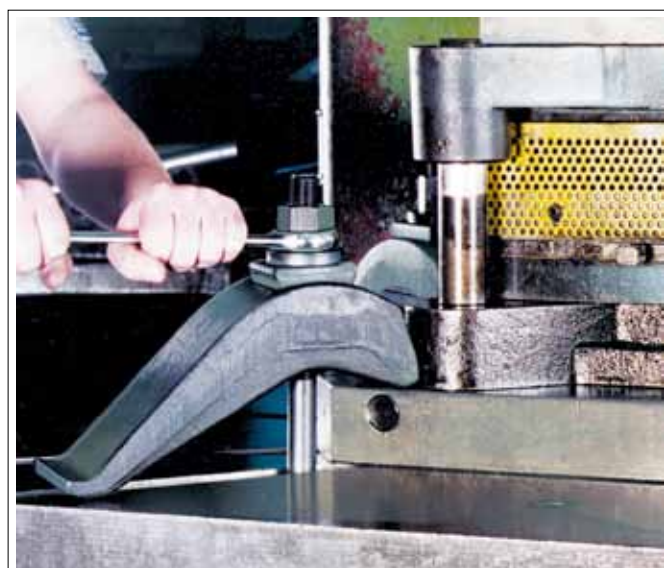
La staffa di fissaggio a regolazione continua supera rapidamente diverse altezze di fissaggio senza ulteriori accessori e necessita di uno spazio minimo sulla tavola della macchina. Essa è adatta per forti carichi ed è particolarmente indicata per il fissaggio di pezzi tranciati ed imbutiti.

Nota:

L'altezza massima di fissaggio (75 mm) può essere raggiunta anche con le staffe di serraggio 12 e 14 utilizzando i bulloni per cave a T DIN 787 con lunghezza di 160 mm.


Accessori // Suggerimenti

 Nr. 6312V,
pagina 32

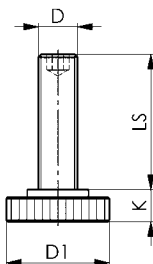
 Nr. 6312V,
pagina 32


Con riserva di modifiche tecniche.

Nr. 6314S
Vite di regolazione

in acciaio da bonifica, classe di resistenza 8.8. Adatta a tutte le staffe regolabili.

| Nr. ordine | D x LS | D1 | K | Peso [g] |
|------------|---------|----|----|----------|
| 73437 | M10x39 | 30 | 8 | 52 |
| 73445 | M12x49 | 36 | 10 | 96 |
| 74039 | M12x94 | 36 | 10 | 145 |
| 73452 | M16x55 | 42 | 13 | 180 |
| 74047 | M16x90 | 42 | 13 | 230 |
| 73460 | M20x69 | 50 | 16 | 320 |
| 74054 | M20x109 | 50 | 16 | 400 |
| 73478 | M24x87 | 60 | 20 | 590 |
| 74062 | M24x137 | 60 | 20 | 820 |
| 374413 | M30x180 | 80 | 24 | 1704 |

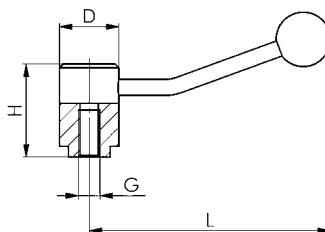


CAD


Nr. 6621
Leva di bloccaggio

in acciaio brunito. Adatta a tutte le staffe regolabili n. 6313K, 6314V, 6315V, 6316V e 6321.

| Nr. ordine | G | D | H | L | Peso [g] |
|------------|-----|----|----|-----|----------|
| 74609 | M12 | 33 | 48 | 135 | 360 |
| 74617 | M16 | 40 | 64 | 158 | 620 |



CAD



Con riserva di modifiche tecniche.

Nr. 7000
Staffe regolabili

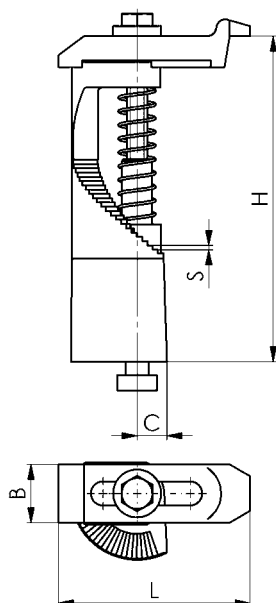
Ghisa speciale, bulloneria e bussole filettate 8.8.



| Nr. ordine | Grandezza | Cava | B | C | H | L | S | Peso [g] |
|------------|-----------|------|----|----|---------|-----|------|----------|
| 74708 | 0 | 12 | 34 | 14 | 0- 45 | 140 | 0,75 | 700 |
| 74716 | 1 | 12 | 34 | 14 | 15- 45 | 110 | 0,75 | 600 |
| 74724 | 2 | 12 | 34 | 15 | 30- 75 | 112 | 1,25 | 800 |
| 74732 | 3 | 12 | 34 | 16 | 60-135 | 112 | 2,50 | 1200 |
| 74740 | 4 | 12 | 34 | 18 | 120-195 | 112 | 2,50 | 1700 |
| 74757 | 5 | 12 | 34 | 19 | 180-255 | 112 | 2,50 | 2200 |
| 74765 | 0 | 14 | 34 | 14 | 0- 45 | 140 | 0,75 | 700 |
| 74773 | 1 | 14 | 34 | 14 | 15- 45 | 112 | 0,75 | 600 |
| 74781 | 2 | 14 | 34 | 15 | 30- 75 | 112 | 1,25 | 800 |
| 74799 | 3 | 14 | 34 | 16 | 60-135 | 112 | 2,50 | 1200 |
| 74807 | 4 | 14 | 34 | 18 | 120-195 | 112 | 2,50 | 1700 |
| 74815 | 5 | 14 | 34 | 19 | 180-255 | 112 | 2,50 | 2200 |
| 74823 | 0 | 16 | 50 | 20 | 0- 70 | 160 | 1,25 | 1900 |
| 74831 | 1 | 16 | 50 | 20 | 25- 70 | 125 | 1,25 | 1700 |
| 74849 | 2 | 16 | 50 | 21 | 50-120 | 125 | 2,50 | 2500 |
| 74856 | 3 | 16 | 50 | 21 | 100-220 | 125 | 3,75 | 3540 |
| 74864 | 4 | 16 | 50 | 24 | 200-320 | 125 | 3,75 | 4900 |
| 74989 | 0 | 18 | 50 | 20 | 0- 70 | 160 | 1,25 | 1870 |
| 74997 | 1 | 18 | 50 | 20 | 25- 70 | 125 | 1,25 | 1670 |
| 75002 | 2 | 18 | 50 | 21 | 50-120 | 125 | 2,50 | 2500 |
| 75010 | 3 | 18 | 50 | 21 | 100-220 | 125 | 3,75 | 3580 |
| 75028 | 4 | 18 | 50 | 24 | 200-320 | 125 | 3,75 | 4750 |

Impiego:

Questa staffa di fissaggio AMF è un elemento di serraggio di rapido impiego. La fine graduazione dei gradini di appoggio consente la facile adattabilità al pezzo in lavorazione fino all'altezza di circa 320 mm. La costruzione compatta della staffa di fissaggio richiede uno spazio minimo sulla tavola della macchina.


Accessori // Suggerimenti

 Nr. 6312V,
pagina 32

 Nr. 6312V,
pagina 32


Con riserva di modifiche tecniche.

Nr. 6314AT
Unità di bloccaggio per bloccare al di fuori del banco

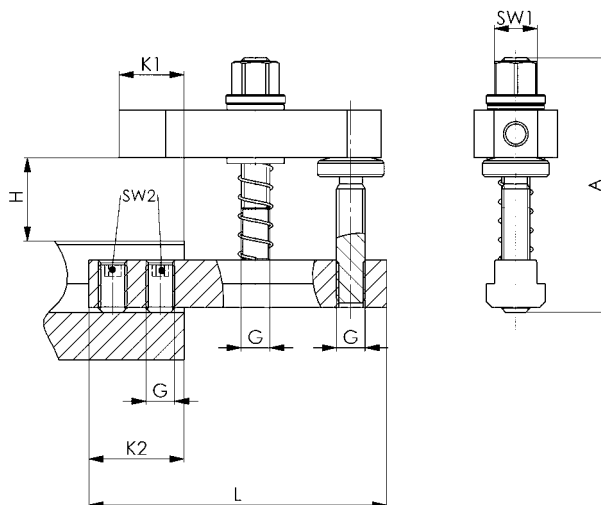
Acciaio da bonifica, Regolabile in continuo.

| Nr. ordine | Forza di bloccaggio [kN] | Coppia di serr. [Nm] | Cava | G | H | Peso [g] |
|------------|--------------------------|----------------------|------|-----|-------|----------|
| 73999 | 15 | 70 | 18 | M12 | 20-35 | 840 |
| 73981 | 25 | 170 | 22 | M16 | 30-45 | 2126 |
| 79194 | 50 | 320 | 28 | M20 | 40-53 | 5000 |

Impiego:

Utilizzo per il bloccaggio all'esterno della tavola per utensili. Per l'utilizzo durante la procedura di bloccaggio di pezzi o utensili di grandi dimensioni che non lasciano spazio per gli elementi di bloccaggio sulla tavola per utensili o della macchina.

Nota:

 Quote di installazione della staffa di bloccaggio ved. n. 7110GX**-1.
 Non idoneo per l'impiego su presse!

Tabella dimensionale:

| Nr. ordine | A | L | K1 | K2 | SW1 | SW2 |
|------------|-----|-----|----|----|-----|-----|
| 73999 | 105 | 125 | 27 | 40 | 18 | 6 |
| 73981 | 168 | 165 | 35 | 55 | 24 | 8 |
| 79194 | 206 | 255 | 33 | 85 | 30 | 10 |



Con riserva di modifiche tecniche.

CAD

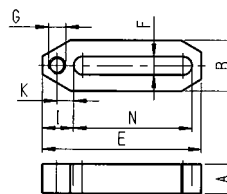


Nr. 7110GX--1**
Staffe diritte

in acciaio da bonifica.



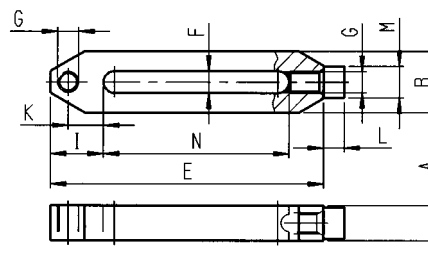
| Nr. ordine | Grandezza | A x B | E | F | G | I | K | N | Peso [g] |
|------------|-----------|-------|-----|------|-----|------|------|-----|----------|
| 73528 | 12-1 | 20x35 | 110 | 12,5 | M12 | 21,5 | 11,5 | 82 | 340 |
| 73536 | 16-1 | 30x40 | 142 | 17,0 | M16 | 28,0 | 15,0 | 107 | 770 |
| 73544 | 20-1 | 40x50 | 200 | 21,0 | M20 | 38,0 | 21,0 | 150 | 1800 |


Nr. 7110GLX--1**
Staffe diritte (lunghe)

con codolo tondo avvitato, in acciaio da bonifica.



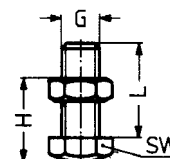
| Nr. ordine | Grandezza | A x B | E | F | G | I | K | L | M | N | Peso [g] |
|------------|-----------|---------|-----|------|-----|----|----|----|----|-----|----------|
| 73551 | 12-1 | 20x35,0 | 156 | 12,5 | M12 | 30 | 20 | 12 | 18 | 106 | 600 |
| 73577 | 16-1 | 30x45,5 | 196 | 17,0 | M16 | 35 | 22 | 16 | 24 | 136 | 1400 |
| 73585 | 20-1 | 40x60,0 | 298 | 21,0 | M20 | 47 | 30 | 20 | 30 | 221 | 3900 |


Nr. 7110DX--xM****
Vite di pressione

convessa, classe di resistenza 10.9.



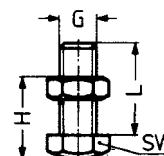
| Nr. ordine | Grandezza | G x L | H | SW | Peso [g] |
|------------|-----------|--------|-------|----|----------|
| 73593 | 12xM12 | M12x30 | 16-28 | 19 | 50 |
| 73601 | 16xM16 | M16x40 | 20-38 | 24 | 100 |


Nr. 7110DMX--xM****
Vite di pressione

convessa, in ottone, dado in acciaio.



| Nr. ordine | Grandezza | G x L | H | SW | Peso [g] |
|------------|-----------|--------|-------|----|----------|
| 73635 | 12xM12 | M12x30 | 16-28 | 19 | 50 |
| 73643 | 16xM16 | M16x40 | 20-38 | 24 | 100 |



Nr. 7110DHX-**xM**

Vite di pressione

con sfera zigrinata, regolabile.



| Nr. ordine | Grandezza | G x L | H | ØK | SW1 | SW2 | Peso [g] |
|------------|-----------|--------|------|------|-----|-----|----------|
| 374447 | 8xM8 | M8x25 | 11,6 | 5,5 | 13 | 13 | 25 |
| 73650 | 12xM12 | M12x35 | 15,7 | 8,6 | 17 | 19 | 55 |
| 73668 | 16xM16 | M16x40 | 20,7 | 10,5 | 24 | 24 | 115 |
| 73692 | 20xM20 | M20x50 | 27,3 | 20,0 | 30 | 30 | 230 |

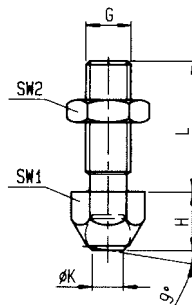
Nr. 7110DIX-**xM**

Vite di pressione

con sfera liscia, regolabile.



| Nr. ordine | Grandezza | G x L | H | ØK | SW1 | SW2 | Peso [g] |
|------------|-----------|--------|------|------|-----|-----|----------|
| 374454 | 8xM8 | M8x25 | 11,6 | 5,5 | 13 | 13 | 25 |
| 73684 | 12xM12 | M12x35 | 15,7 | 8,6 | 17 | 19 | 55 |
| 73718 | 16xM16 | M16x40 | 20,7 | 10,5 | 24 | 24 | 115 |
| 73726 | 20xM20 | M20x50 | 27,3 | 20,0 | 30 | 30 | 230 |



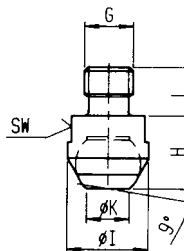
Nr. 7110DKX-**xM**

Vite di pressione

con sfera.



| Nr. ordine | Grandezza | G x L | H | ØI | ØK | SW | Peso [g] |
|------------|-----------|--------|----|----|------|----|----------|
| 374462 | 8xM8 | M8x8 | 13 | 13 | 7,2 | 11 | 13 |
| 73734 | 12xM12 | M12x12 | 18 | 20 | 10,5 | 17 | 43 |
| 73742 | 16xM16 | M16x16 | 27 | 30 | 20,0 | 27 | 149 |
| 73759 | 20xM20 | M20x20 | 35 | 50 | 34,5 | 41 | 520 |



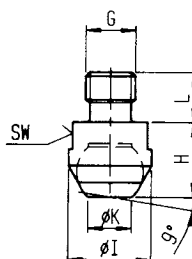
Nr. 7110DFX-**xM**

Vite di pressione

con sfera zigrinata.



| Nr. ordine | Grandezza | G x L | H | ØI | ØK | SW | Peso [g] |
|------------|-----------|--------|----|----|------|----|----------|
| 75432 | 8xM8 | M8x8 | 13 | 13 | 7,2 | 11 | 13 |
| 73767 | 12xM12 | M12x12 | 18 | 20 | 10,5 | 17 | 43 |
| 73775 | 16xM16 | M16x16 | 27 | 30 | 20,0 | 27 | 149 |
| 73783 | 20xM20 | M20x20 | 35 | 50 | 34,5 | 41 | 520 |

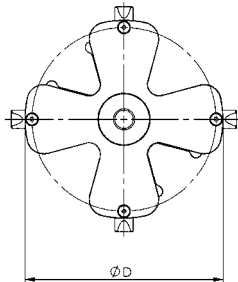
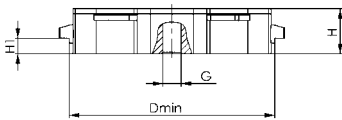
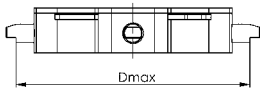


Con riserva di modifiche tecniche.

Nr. 6317US

Rondella di sicurezza „quadrifoglio“

NOVITA!



| Nr. ordine | Grandezza | Forza di bloccaggio F max. | Coppia di serraggio Md max. $\mu=0,14$ | Peso |
|------------|-----------|----------------------------|--|-------|
| | | [kN] | [Nm] | [g] |
| 550503 | M12 | 20 / 35 | 40 / 60 | 2260 |
| 550504 | M14 | 25 / 30 | 50 / 60 | 3295 |
| 550506 | M18 | 40 / 45 | 100 / 120 | 4892 |
| 550507 | M22 | 50 / 60 | 170 / 200 | 8541 |
| 550508 | M24 | 45 / 70 | 150 / 250 | 13795 |

Impiego:

Tramite il foro centrale della rondella di fissaggio, il „quadrifoglio“ viene serrato centralmente verso il basso con perni di serraggio (a seconda del banco macchina con DIN787 o DIN6379). Il „quadrifoglio“ è anche ideale per il bloccaggio di pezzi da arrotondare. Azionando la rondella curva (da azionare a mano) i perni di serraggio vengono tesi fino al diametro corrispondente (deducibile dalla tabella, da D min. a D max).

Vantaggi:

- Disponibile l'adattamento variabile a diversi diametri in 5 dimensioni.
- Grazie alla struttura compatta, sono possibili forze di serraggio molto elevate.
- Il „quadrifoglio“ permette un centraggio del pezzo.

Nota:

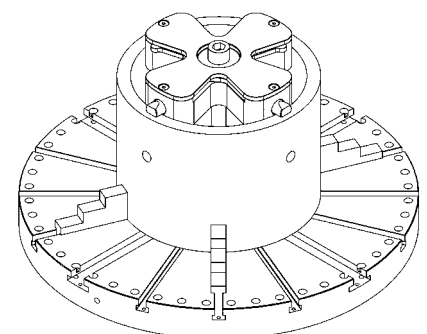
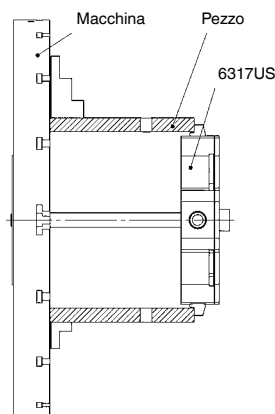
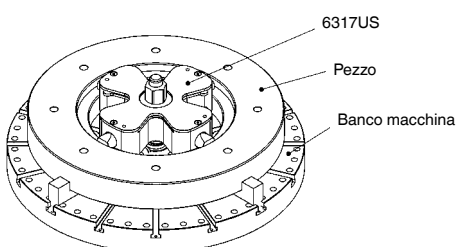
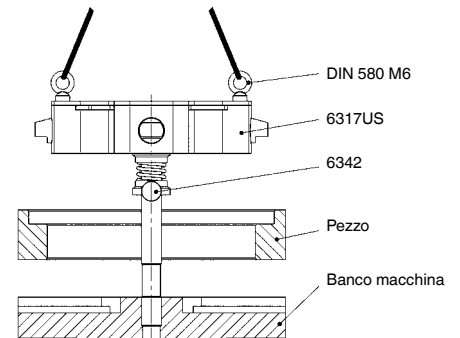
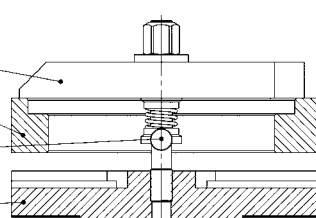
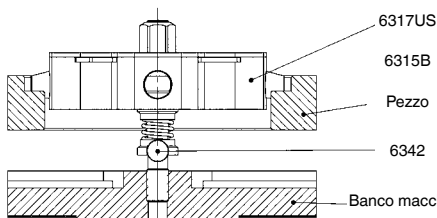
- Devono essere rispettate le coppie di serraggio indicate con la filettatura lubrificata della vite di serraggio.
- Per un lavoro migliore e più rapido nel processo di bloccaggio, consigliamo l'impiego del supporto asta di bloccaggio elastico n. 6342.
- Per l'installazione e il trasporto con viti a occhiello possono essere considerate le dimensioni M22 / M24.
- I valori indicati per la forza di bloccaggio e la coppia di serraggio dipendono dal diametro di bloccaggio Dmin./Dmax.
Per es. la dimensione M12:
D max. = 165 mm ->> F max. = 20 kN ->> Md max. = 40 Nm
D min. = 145 mm ->> F max. = 35 kN ->> Md max. = 60 Nm

Tabella dimensionale:

| Nr. ordine | Grandezza | ØD | ØD min. | ØD max. | G | H | H1 |
|------------|-----------|-----|---------|---------|-----|----|------|
| 550503 | M12 | 140 | 145 | 165 | M12 | 32 | 11,0 |
| 550504 | M14 | 155 | 160 | 190 | M14 | 38 | 11,5 |
| 550506 | M18 | 180 | 185 | 220 | M18 | 43 | 12,5 |
| 550507 | M22 | 210 | 215 | 255 | M22 | 53 | 18,0 |
| 550508 | M24 | 240 | 250 | 295 | M24 | 63 | 22,0 |

Teso „quadrifoglio“

Metodo di tensionamento tradizionale



Con riserva di modifiche tecniche.

IL SISTEMA DI BLOCCAGGIO

RISOLVE I PIÙ COMPLICATI LAVORI DI BLOCCAGGIO GRAZIE A UN'ELEVATA MANEGGEVOLEZZA

Per un serraggio veloce e sicuro di utensili di diversa altezza i sistemi di bloccaggio si prestano per utilizzo su fresatrici, macchine CNC, centri di lavoro e sistemi di fissaggio poiché

- > **semplici** nel montaggio
- > **veloci** nella sostituzione di utensili
- > **sicuri** nel bloccaggio
- > **economicamente** vantaggiosi nello smontaggio

Altri vantaggi:

- > Adattabilità continua alla corretta altezza degli utensili mediante elementi intermedi interponibili.
- > Posizione più sicura e più stabile per utilizzo **orizzontale** o **verticale**.
- > Bloccaggio e sbloccaggio veloce dell'utensile con solo una vite.

Nr. 7200BB

Kit di base sistema di bloccaggio

composto da:

- 2 unità di bloccaggio dimensione 16
- 2 elementi intermedi alti 100 mm
- 4 elementi intermedi alti 50 mm
- 2 kit di montaggio per scanalature 18, 20, 22
- 1 chiave adattatrice SW 24

| Nr. ordine | Grandezza | Cava | Dimensioni valigia LxPxA | Peso [Kg] |
|------------|-----------|------------|--------------------------|-----------|
| 374330 | 16 | 18, 20, 22 | 540 x 400 x 165 | 13,5 |

Impiego:

1. Posizionare l'elemento di base sulla tavola della macchina utensile in corrispondenza del pezzo. Servendosi di tiranti posizionare l'elemento intermedio sull'elemento di base.
2. Fare scorrere l'elemento intermedio verso il basso.
3. Ruotare l'elemento intermedio fino allo scatto. Ripetere questa operazione fino a raggiungere la necessaria altezza di serraggio. Infine montare l'elemento di testa.
4. Ruotare la torre di bloccaggio nella posizione desiderata e fissarla all'elemento di base. Serrare la vite di bloccaggio fino a bloccarla.

Vantaggi:

- Peso ridotto, Vantaggi per il montaggio e l'utilizzo.
- Il profilo degli elementi di base e la struttura aperta riducono al minimo l'ingombro dei bordi.
- Tutte le parti sono facilmente accessibili, rendendo la manutenzione estremamente semplice.
- Estremamente facile da impugnare - presa sicura anche con guanti, in presenza di residui di olio e sporco.
- Elementi semplici da combinare in ogni posizione.
- La ridotta gamma di componenti e la conseguente struttura modulare rendono il sistema di bloccaggio AMF 7200 più conveniente di altri sistemi di bloccaggio comparabili
- Sistema estremamente sicuro. Grazie alle stabili interfacce e alla ridotta dilatazione dei tiranti, il momento torcente viene quasi completamente trasferito sul pezzo. Ciò garantisce elevate forze di bloccaggio.

Nota:

- La possibilità di sostituire i blocchetti per cave rende il sistema adatto a diverse cave a T.
- Tirante in acciaio da bonifica temprato
- Corpo base in alluminio
- Tutti i pezzi sono intercambiabili.
- Successivo ampliamento in altezza con l'aggiunta di elementi intermedi standardizzati.



Con riserva di modifiche tecniche.

Nr. 7200BR

Unità di bloccaggio

composto da elemento di base ed elemento di testa.



| Nr. ordine | Grandezza | Cava | A x B x C [mm] | H | F* [kN] | Coppia di serr. [Nm] | Peso [g] |
|------------|-----------|------|-------------------|--------|------------|-------------------------|-------------|
| 374306 | 16 | 18 | 38x48x133 | 66-156 | 30 | 140 | 3080 |
| 374322 | 16 | 20 | 38x48x133 | 66-156 | 30 | 140 | 3080 |
| 374348 | 16 | 22 | 38x48x133 | 66-156 | 30 | 140 | 3080 |
| 374363 | 20 | 22 | 38x48x133 | 81-157 | 45 | 220 | 3744 |
| 374298 | 20 | 24 | 38x48x133 | 81-157 | 45 | 220 | 3744 |
| 374314 | 20 | 28 | 38x48x133 | 81-157 | 45 | 220 | 3744 |

* forza di bloccaggio raggiungibile con la sporgenza minima della staffa di bloccaggio con dado, lubrificato con pasta per bulloni n. 6339.

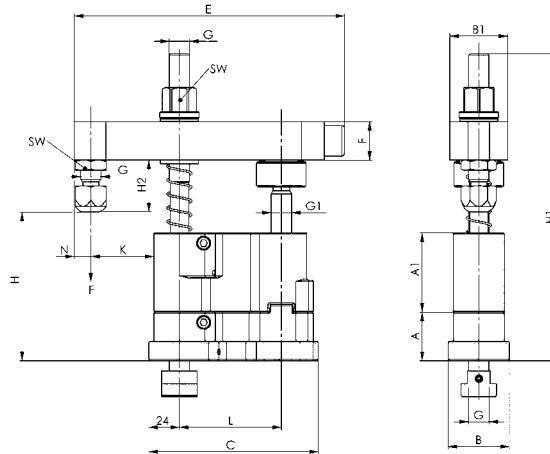


Tabella dimensionale:

| Nr. ordine | Grandezza | A1 | B1 | E | G | G1 | H1 | H2 | I | K | L | N | SW |
|------------|-----------|----|------|-----|-----|-----|-----|-------|----|---------|----|----|----|
| 374306 | 16 | 62 | 45,5 | 212 | M16 | M16 | 240 | 21-40 | 24 | 8-50,0 | 80 | 13 | 24 |
| 374322 | 16 | 62 | 45,5 | 212 | M16 | M16 | 240 | 21-40 | 24 | 8-50,0 | 80 | 13 | 24 |
| 374348 | 16 | 62 | 45,5 | 212 | M16 | M16 | 240 | 21-40 | 24 | 8-50,0 | 80 | 13 | 24 |
| 374363 | 20 | 62 | 50,0 | 216 | M20 | M16 | 232 | 28-55 | 24 | 10-60,5 | 80 | 17 | 30 |
| 374298 | 20 | 62 | 50,0 | 216 | M20 | M16 | 232 | 28-55 | 24 | 10-60,5 | 80 | 17 | 30 |
| 374314 | 20 | 62 | 50,0 | 216 | M20 | M16 | 232 | 28-55 | 24 | 10-60,5 | 80 | 17 | 30 |

Accessori // Suggerimenti



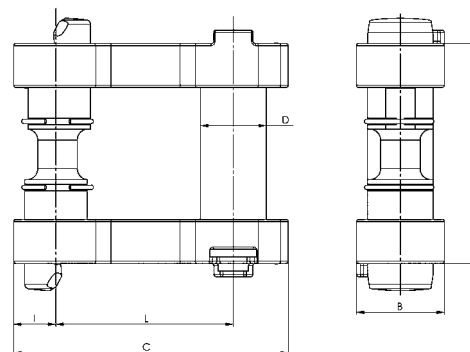
Nr. 7200B,
pagina 56

Nr. 7200Z

Elemento intermedio



| Nr. ordine | Grandezza | B | C | D | H | I | L | Peso [g] |
|------------|-----------|----|-----|----|-----|----|----|-------------|
| 374264 | 50 | 40 | 125 | 30 | 50 | 20 | 80 | 533 |
| 374272 | 100 | 40 | 125 | 30 | 100 | 20 | 80 | 838 |
| 374280 | 200 | 40 | 125 | 30 | 200 | 20 | 80 | 1224 |



Accessori // Suggerimenti



Nr. 7200B,
pagina 56

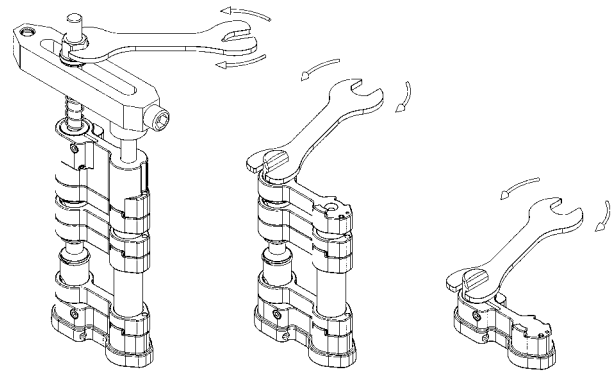
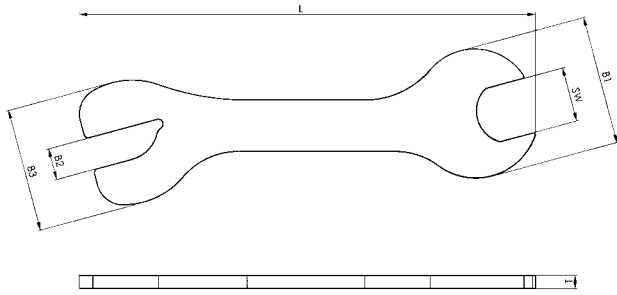


Con riserva di modifiche tecniche.

Nr. 7200B

Chiave adattatrice

| Nr. ordine | SW | B1 | B2 | B3 | L | T | Peso [g] |
|------------|----|----|----|----|-----|---|----------|
| 375386 | 24 | 57 | 14 | 55 | 203 | 6 | 285 |
| 375394 | 30 | 65 | 14 | 55 | 203 | 6 | 323 |



Con riserva di modifiche tecniche.